

-

.

)

• _____

()

-
:
-
-
:
:
-
- -
-
- -
-
- -
- -
- -
- -
-
- -
-
-
-

-

% -

%

—

.

:

—

”

”

.

.

.

:

—

—

—

.

:

:

:

:

:

:

:

-

-

Øvansen, G

:

) () :

) () (

() (/

)

)

() (

.(

:

-

-

² *An asset index for the Syrian 2003 Unemployment Survey*. Oslo: Fafo. Fafo-paper 2006:01.

:

-

.

.

.

.

.

.

-

" :

"

"

"

-

-

.

.

()

()

-

-

))

-

.

.

-

-

.

:

-

-

-

.

.

:

-

.

.

-

-

.

.

:

-

:

:

.

.

:

.

.

.

:

)

:

.

.(

)

(

()

%, - % ,

) , % (()
%

%
:()

% ,	% ,	% ,	

:

:

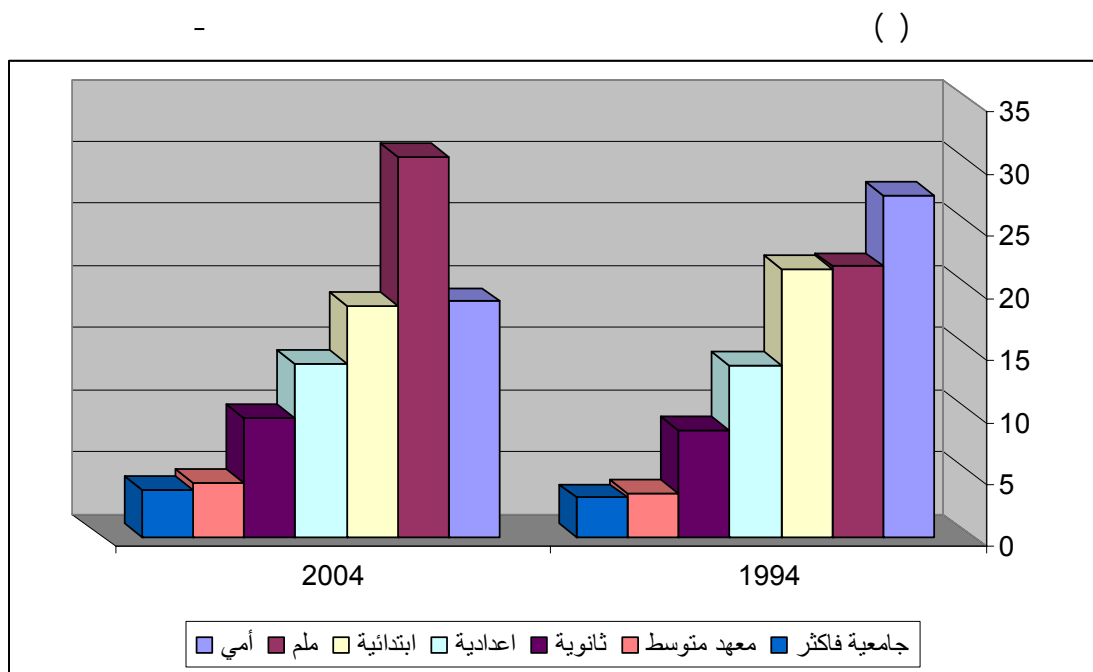
-

%

%

%

%



(,)

(,)

.

% ,

.

% ,

% ,

% ,

% ,

% ,

.

:

% ,

% ,

.

.

()

,	,	,	,	,	-
,	,	,	-	,	-
,	,	,	,	,	-
,	,	,	,	,	+
,	,	,	,	,	

:

% ,

. % ,

:

- -

% ,

()

% ,

: -

: - -

: - -

:

.

.

.

.

()

% ,

% ,

.% ,

% ,

%

(-)

:()

100.0	29.5	3.1	7.8	22.0	13.1	18.5	5.9		2006
100.0	24.1	0.9	6.2	7.8	15.3	7.2	38.6		
100.0	27.1	2.1	7.1	15.8	14.1	13.6	20.1		
100.0	30.7	2.8	6.8	17.1	18.9	18.2	5.5		2004
100.0	25.1	0.8	5.0	5.5	20.2	7.0	36.4		
100.0	28.3	1.9	6.1	12.2	19.5	13.4	18.6		
100.0	30.9	2.4	6.8	19.3	16.6	20.0	4.0		1994
100.0	22.1	0.5	4.7	5.1	15.6	8.2	44.0		
100.0	26.7	1.5	5.8	12.4	16.1	14.3	23.2		

:

-

()

%

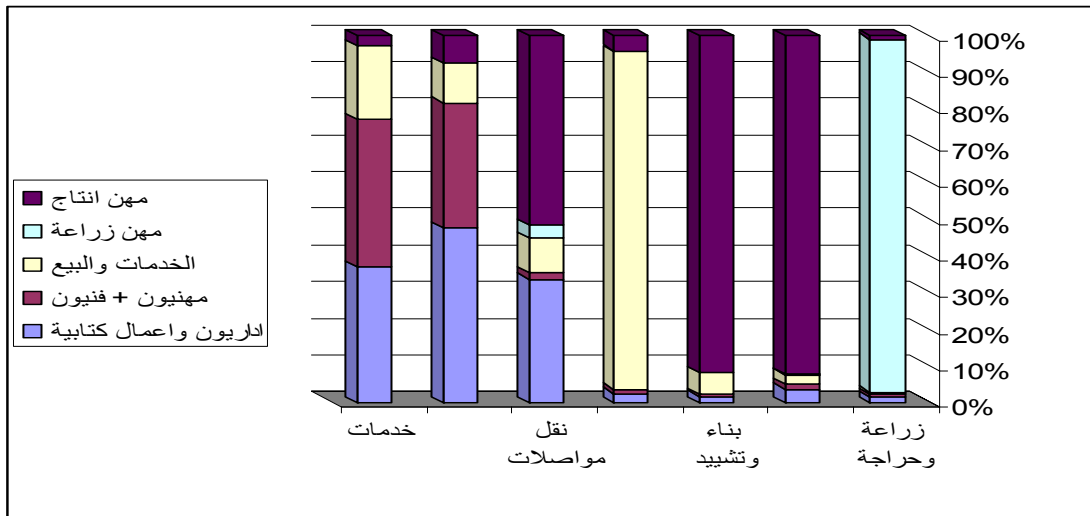
:()

100	54.1	2.1	0.8	4.3	0.9	6.8	31.0	2006 q1
100	52.9	1.6	1.0	4.7	0.5	7.7	31.6	2006 q2
100	53.8	2.0	1.0	3.2	4.4	7.7	27.9	2004
100	50.1	1.6	1.4	2.8	2.1	14.2	27.8	1994
1	52.7	1.8	1.1	3.7	2.0	9.1	29.6	

% ,

% ,

()



()

.

:

•

•

•

:

:

.

:

:

.

:

-

(

)

.

.

.

.

% ,

% ,

% ,

:()

,	,	,

:

% ,

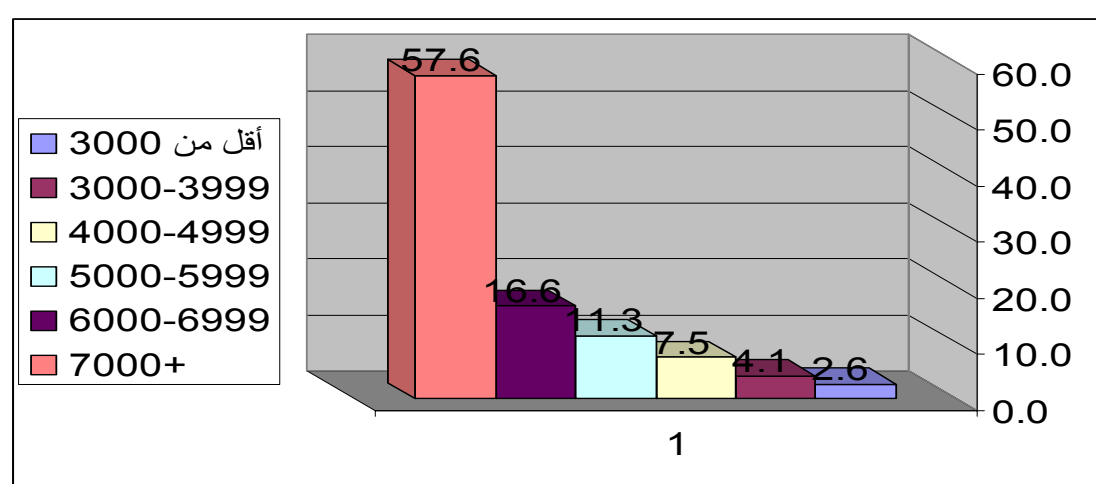
% ,

: -

() ()

7000+	6000-6999	5000-5999	4000-4999	3000-3999		
57.6	16.6	11.3	7.5	4.1	2.6	

:



% ،

% ،

% ،

:

-

يشكل التقاء العرض والطلب في نقطة واحدة ما يسمى نقطة التوازن للسوق حيث يتيح تحديد كمية العمل المطلوبة والعرض والأجر في اقتصاد حر الذي يرافق تلك الكمية . كما أن أي اختلال في إحدى جانبي العرض والطلب، في سوق متوازنة، فإنه ومن المفترض أن تعيد تصحيح ذاته، حيث تتحرك سوق العمل التنافسية نحو التوازن عبر إعادة النظر الذي يجريها العمل وأرباب العمل على الأجر الذي يسعون إليه أو يعرضونه . وهناك عدة أسباب تمنع هذا التصحيح مثل تجزئة السوق، تدخل الحكومة والنقابات العمالية، عدم مرونة الأجور، وتكلفة تكون رأس المال البشري. وفي حالة الاختلال و بروز عرض العمل الفائض في السوق فهذا يعني أننا أمام مشكلة البطالة.

:

% ،

-

() :

% ،	% ،	
% ،	% ،	
% ،	% ،	

.
% ,
% ,

() . % ,

- : ()

	()		()	
,	,		,	
,	,		,	
,	,		,	
% ,		% ,		%

% ,
% , % ,
% ,

: ()

--	--	--

/	/	/	/	-
/	/	/	/	-
/	/	/	/	-
/	/	/	/	+
/	/	/	/	

:

:()

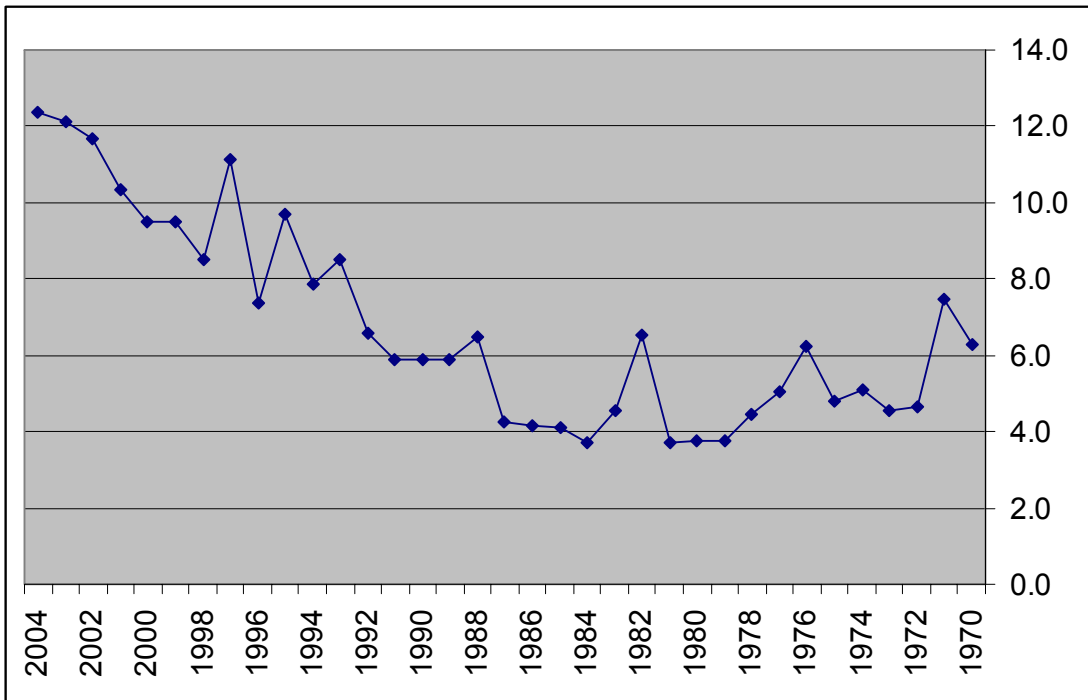
/	/	/	/
/	/	/	/
/	/	/	/
/	/	/	/
/	/	/	/

:

:

-

:()



(-)

% ,

%

:()

% ,	
% ,	
% ,	
% ,	

%

%(-)

. ()

%

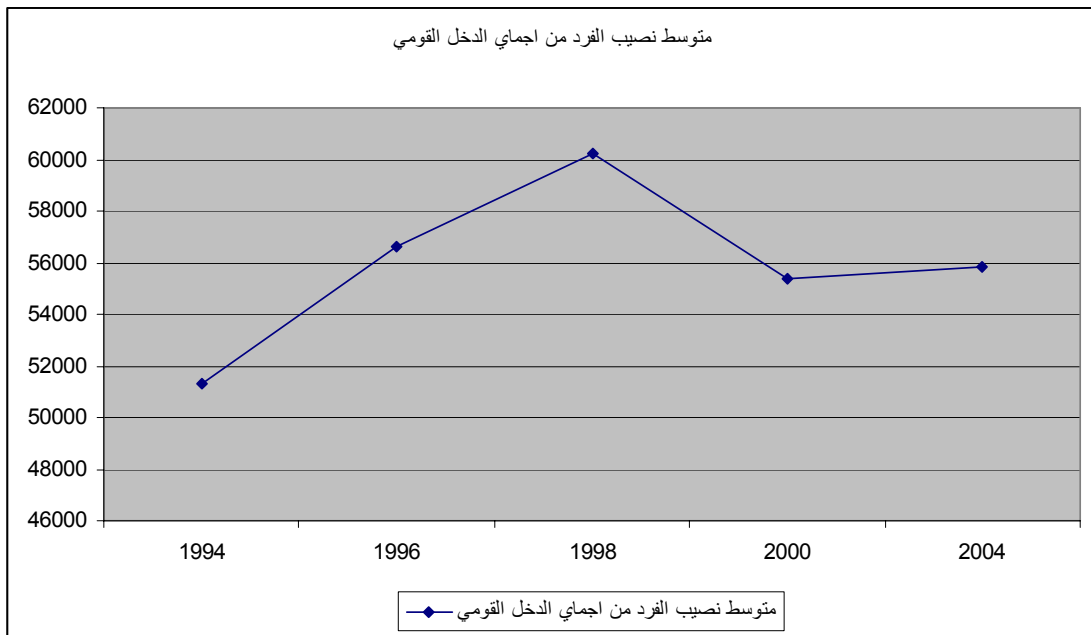
%

:()

2004	2000	1999	1998	1996	1994
1.7	,	, -	,	,	7.21

%

: ()



55389

55866

%

%

%

%

%

%

-

:()

,	,	,	,	,	,	

% ,

% ,

:

-

%

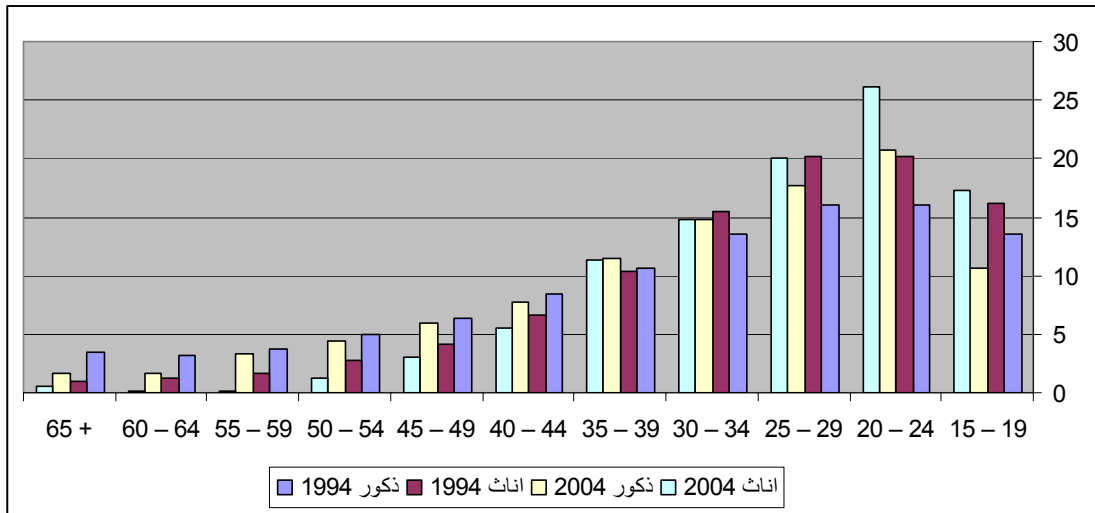
-

:()

:

,	,	,	,	,	,	15 – 19
,	,	,	,	,	,	20 – 24
,	,	,	,	,	,	25 – 29
,	,	,	,	,	,	30 – 34
,	,	,	,	,	,	35 – 39
,	,	,	,	,	,	40 – 44
,	,	,	,	,	,	45 – 49
,	,	,	,	,	,	50 – 54
,	,	,	,	,	,	55 – 59
,	,	,	,	,	,	60 – 64
,	,	,	,	,	,	65 +

:



% ،
% ،

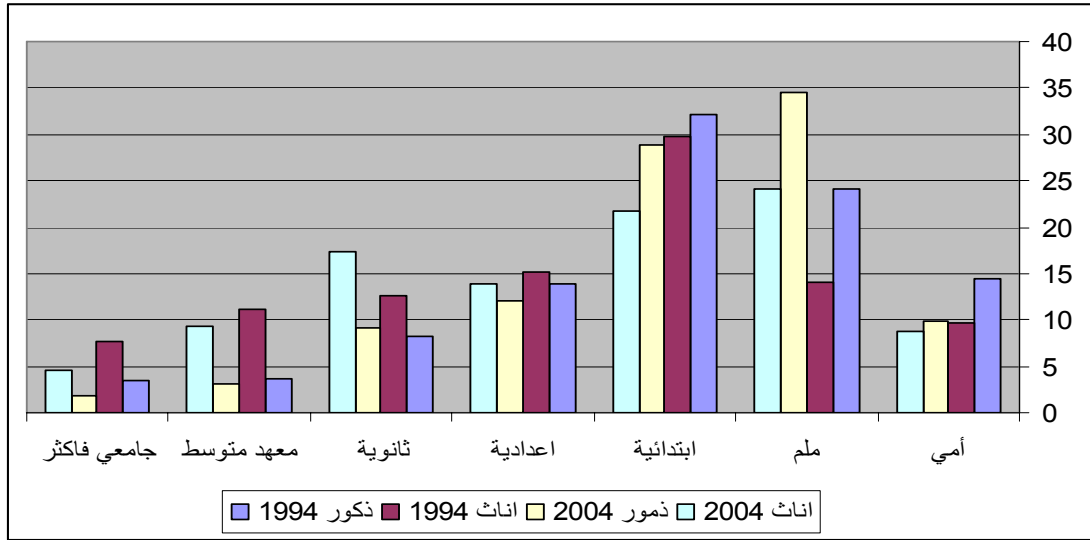
% ,
%

%

%,
.()

- :()

9.5	8.7	9.9	,	,	,	
31.5	24.1	34.5	,	,	,	
26.8	21.7	28.9	,	,	,	
12.5	13.8	12.0	,	,	,	
11.5	17.3	9.1	,	,	,	
4.9	9.3	3.1	,	,	,	
2.6	4.5	1.9	,	,	,	



%

%

% ,

% ,

% ,

% ,

:

-

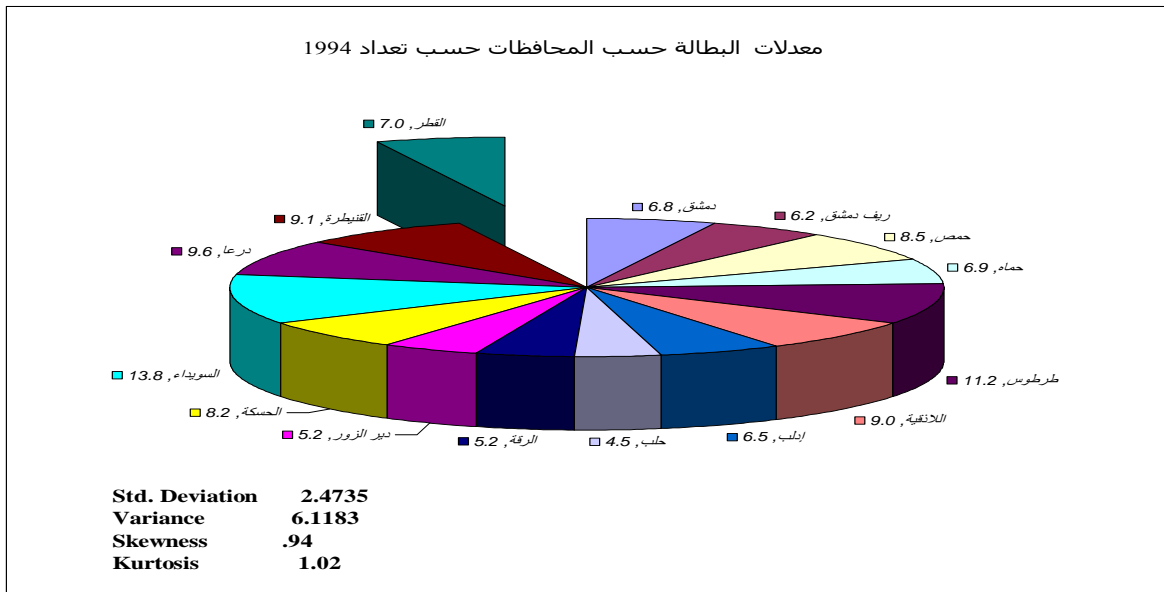
()

%

.%

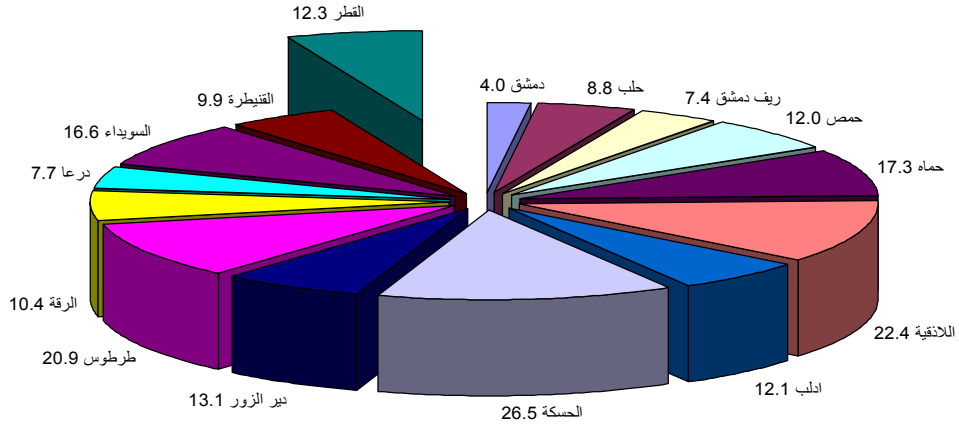
%

:



³ دراسة قامت بها هبة الليثي وخالد ابو اسماعيل بالتعاون بين المكتب المركزي للإحصاء وهيئة تخطيط الدولة وبرنامج الأمم المتحدة الإنمائي في ٢٠٠٥

معدلات البطالة حسب المحافظات وفقاً لتعداد 2004



Std. Deviation 6.2020
 Variance 38.4649
 Skewness .70
 Kurtosis -.04

:

-

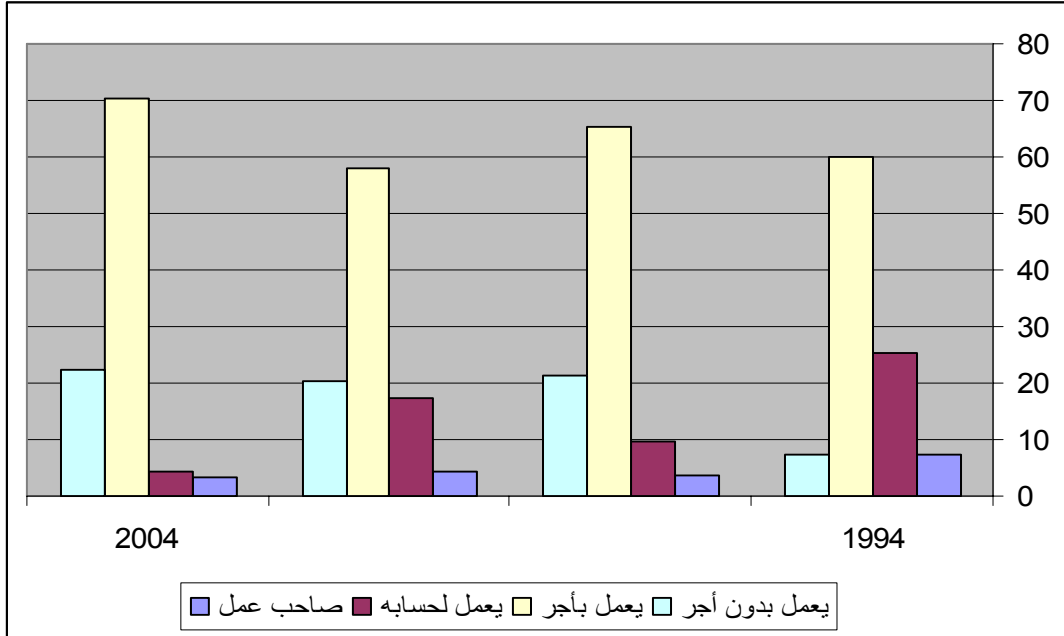
:

:

:()

,	,	,	,	,	,	
,	,	,	,	,	,	

: ()



%

% ،

% ،

% ،

%

:

-

%

()

% ،

% ،

% ،

%

% ،

%

% ،

: ()

-

()

% ,

% ,

% ,

% ,

% ,

%

%. ,

:

: ()

,	,	,	,		,	
,	,	,	,		,	

:

-

()

%

%

توزع المتعطلين ١٥ سنة فأكثر حسب العلاقة برب الأسرة والجنس						
Total						
%		%		%		
13	78722	2	2426	17	76296	
4	24511	14	24410	0	101	/
77	466143	74	123720	77	342423	/
4	25635	5	7924	4	17711	/
2	13497	5	7719	2	5778	
100	608508	100	166199	100	442309	Total

:

:

-

:

-

:

:

-

.

.

.

:

-

.

.

.

.

.

.

%

%

%

.
.
-
:
-
% %

.
:
:
:
.
:
.
%
%
.
:
.

()

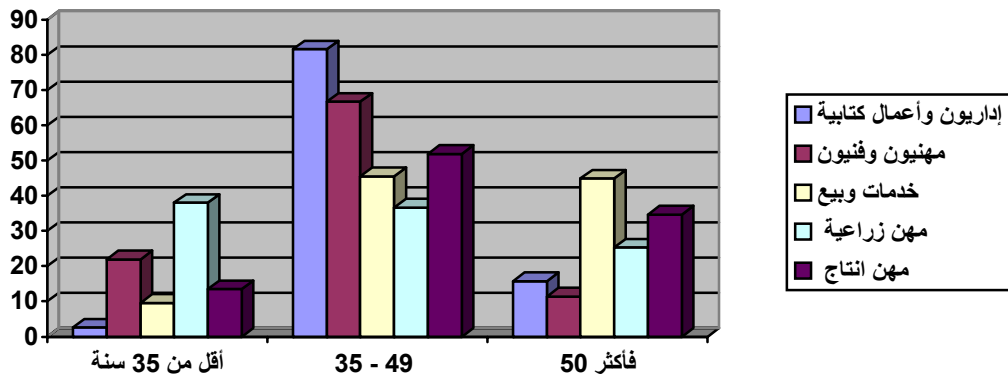
()

%

() :

		-		
'	'	'	'	
'	'	'	'	
'	'	'	'	
'	'	'	'	
'	'	'	'	
'	'	'	'	

() :



- :

()

(%)

(%)

(%)

(%)

(%)

(%)

:()

,	,	,	
,	,	,	
,	,	,	
,	,	,	
,	-	,	
,	-	,	
,	,	,	
,	,	,	

: _____ -

()

(%)

(%)

(%)

(%)

(%)

: ()

'	'	'	
'	'	'	
'	'	'	
'	'	'	
'	-	'	
'	'	'	
'	'	'	
'	'	'	

(%)

:-

-

:

-

:

:

:

.

:

-

:

:

--

/

:

--

:

--

:

--

$$Y = a_0 + a_1X_1 + a_2X_2 + a_3X_3 + a_4X_4 + D_1 + D_2 + D_3 + e_i$$

SPSS

: Y

: X

: X2

: X3

: X4

: D1

: D2

:D3

: e

SPSS (Stepwise Reg.)

$$Y_1 = 88.995_{(9.375)} + 0.001_{(4.093e005)} X_1 + 69.198_{(24.466)} D_1$$

$$R^2 = 0.954$$

Model Summary

Model	R	R Square	Adjusted R Square	Std. Error of the Estimate
1	0.971	0.943	0.941	45.424
2	0.977	0.954	0.952	41.259

a. Predictors: (Constant), الدخل القومي

b. Predictors: (Constant), الدخل القومي, D1

⁴ هو النموذج رقم ٢ في النموذج المقترح ولمزيد من التفاصيل يمكن مراجعة المعالجة الإحصائية في الملحق

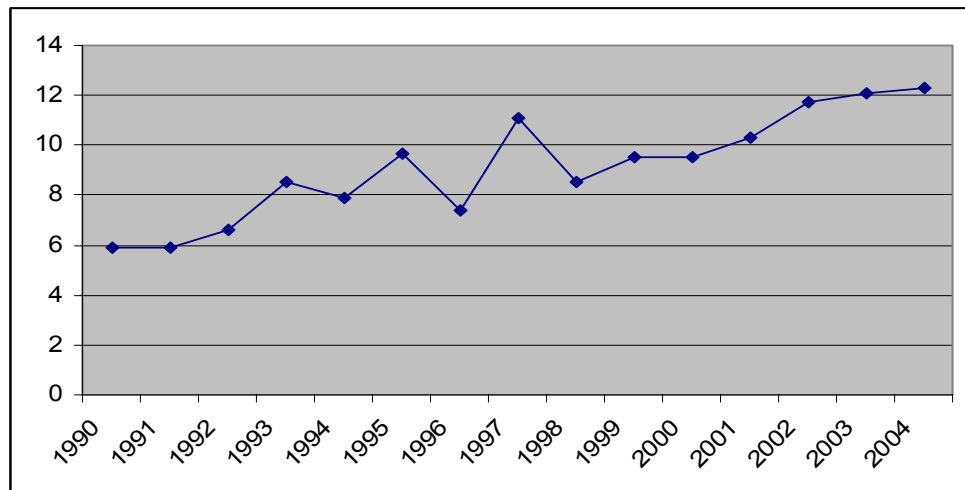
Coefficients(a)

Model		Unstandardized Coefficients		Standardized Coefficients	t	Sig.
		B	Std. Error	Beta		
1	(Constant)	94.977	10.056		9.445	.000
		.001	.000	.971	23.359	.000
2	(Constant)	88.995	9.375		9.492	.000
		.001	.000	.820	12.501	.000
	D1	69.198	24.466	.185	2.828	.008

a Dependent Variable:

:

- : ()



%

:

:X2

-

:X3

-

%

% ,

X4:

-

$$Y_2 = -157.36_{(61.5)} + 0.005X_{3(0.001)} + 0.025X_{4(0.006)} + 51.99D_{3(51.9)}$$

: Y2

: X3

: X4

:D3

⁵ هو النموذج رقم ٤ في النموذج المقترح ولمزيد من التفاصيل ينمكن مراجعة المعالجة الإحصائية في الملحق

$$R^2 = 0.94$$

:

Model Summary

Model	R	R Square	Adjusted R Square	Std. Error of the Estimate
1	0.953	0.908	0.906	57.589
2	0.964	0.929	0.924	51.630
3	0.970	0.940	0.934	48.019

- a. Predictors: (Constant), WAGES
- b. Predictors: (Constant), WAGES, POP
- c. Predictors: (Constant), WAGES, POP, D3

Coefficients (a)

Model		Unstandardized Coefficients		Standardized Coefficients	t	Sig.
		B	Std. Error	Beta		
1	(Constant)	87.678	13.117		6.684	.000
		.010	.001	.953	18.083	.000
2	(Constant)	-76.865	55.925		-1.374	.179
		.006	.001	.605	4.845	.000
		.019	.006	.376	3.009	.005
3	(Constant)	-157.367	61.534		-2.557	.016
		.005	.001	.460	3.523	.001
		.025	.006	.488	3.907	.000
		51.987	21.233	.123	2.448	.020

:

.

:

-

.

:

-

.

:

-

.

.

.

.

•
•

•

•

•

•

•

•

•

•

•

•

•

•

•

•

•

•

•

•

•

•

Regression

Notes

Variables Entered/Removed(a)

Model	Variables Entered	Variables Removed	Method
1	الدخل القومي	.	Stepwise (Criteria: Probability-of-F-to-enter <= .050, Probability-of-F-to-remove >= .100).
2	D1	.	Stepwise (Criteria: Probability-of-F-to-enter <= .050, Probability-of-F-to-remove >= .100).

a. Dependent Variable: UNEMPLO

Model Summary

Model	R	R Square	Adjusted R Square	Std. Error of the Estimate
1	0.971	0.943	0.941	45.424
2	0.977	0.954	0.952	41.259

a. Predictors: (Constant), الدخل القومي

b. Predictors: (Constant), الدخل القومي, D1

ANOVA(c)

Model		Sum of Squares	df	Mean Square	F	Sig.
1	Regression	1.125.827.380	1	1.125.827.380	545.631	0.000
	Residual	68.090.506	33	2.063.349		
	Total	1.193.917.886	34			
2	Regression	1.139.444.334	2	569.722.167	334.678	0.000
	Residual	54.473.552	32	1.702.298		
	Total	1.193.917.886	34			

a. Predictors: (Constant), الدخل القومي

b. Predictors: (Constant), الدخل القومي, D1

c. Dependent Variable: UNEMPLO

Coefficients(a)

Model		Unstandardized Coefficients		Standardized Coefficients	t	Sig.
		B	Std. Error	Beta		
1	(Constant)	94.977	10.056		9.445	0.000
	الدخل القومي	0.001	0.000	0.971	23.359	0.000
	(Constant)	88.995	9.375		9.492	0.000
	الدخل القومي	0.001	0.000	0.820	12.501	0.000
	D1	69.198	24.466	0.185	2.828	0.008

a. Dependent Variable: UNEMPLO

Excluded Variables(c)

Model		Beta In	t	Sig.	Partial Correlation	Collinearity Statistics
						Tolerance
1	POP	0.229	2.063	0.047	0.343	0.128
	D1	0.185	2.828	0.008	0.447	0.332
	D2	-0.105	-1.530	0.136	-0.261	0.350
	WAGES	0.113	0.588	0.561	0.103	0.048
	D3	0.035	0.776	0.444	0.136	0.877
	الناتج القومي	0.046	0.748	0.460	0.131	0.464
2						

b. Predictors in the Model: (Constant), الدخل القومي , D1

c. Dependent Variable: UNEMPLO

Regression

Variables Entered/Removed(a)

Model	Variables Entered	Variables Removed	Method
1	WAGES	.	Stepwise (Criteria: Probability-of-F-to-enter <= .050, Probability-of-F-to-remove >= .100).
2	POP	.	Stepwise (Criteria: Probability-of-F-to-enter <=

3	D3	.050, Probability- of-F-to- remove >= .100). Stepwise (Criteria: Probability- of-F-to- enter <= .050, Probability- of-F-to- remove >= .100).
---	----	--

a. Dependent Variable: UNEMPLO

Model Summary

Model	R	R Square	Adjusted R Square	Std. Error of the Estimate
1	0.953	0.908	0.906	57.589
2	0.964	0.929	0.924	51.630
3	0.970	0.940	0.934	48.019

a. Predictors: (Constant), WAGES

b. Predictors: (Constant), WAGES, POP

c. Predictors: (Constant), WAGES, POP, D3

ANOVA(d)

Model		Sum of Squares	df	Mean Square	F	Sig.
1	Regression	1084473.1	1	1084473.1	327.	0.000
	Residual	109444.8	33	3316.5		
	Total	1193917.9	34			
2	Regression	1108616.2	2	554308.1	207.9	0.000
	Residual	85301.7	32	2665.7		
	Total	1193917.9	34			
3	Regression	1122438.5	3	374146.2	162.3	0.000
	Residual	71479.4	31	2305.8		
	Total	1193917.9	34			

a. Predictors: (Constant), WAGES

b. Predictors: (Constant), WAGES, POP

c. Predictors: (Constant), WAGES, POP, D3

d. Dependent Variable: UNEMPLO

Coefficients(a)

Model		Unstandardized Coefficients		Standardized Coefficients	t	Sig.
		B	Std. Error	Beta		
1	(Constant)	87.678	13.117		6.684	0.000
	WAGES	0.010	0.001	0.953	18.083	0.000
	(Constant)	-76.865	55.925		-1.374	0.179
	WAGES	0.006	0.001	0.605	4.845	0.000

POP	0.019	0.006	0.376	3.009	0.005
(Constant)	-157.367	61.534		-2.557	0.016
WAGES	0.005	0.001	0.460	3.523	0.001
POP	0.025	0.006	0.488	3.907	0.000
D3	51.987	21.233	0.123	2.448	0.020

a. Dependent Variable: UNEMPLO

Excluded Variables(d)

Model	Beta In	t	Sig.	Partial Correlation	Collinearity Statistics	
					Tolerance	
1	POP	0.376	3.009	0.005	0.470	0.143
	D1	0.227	2.701	0.011	0.431	0.329
	D2	-0.094	-1.031	0.310	-0.179	0.334
	D3	0.051	0.911	0.369	0.159	0.883
2						

c. Predictors in the Model: (Constant), WAGES, POP, D3

d. Dependent Variable: UNEMPLO