

-

.

.

.

.

.

.

.

.

: -
 - -
 ,
 (,)
 . (%) (% ,)
 (,)
 (% ,) (% ,)
 . (% ,) (% ,) -
 (,)
 (% ,) (% ,) -
 (,)
 (% ,) -
 (% ,)
 :

- :
(- - - -)

()

-	-			
% ,	% ,			
%	% ,			
% ,	% ,			
% ,	% ,			

- -
(%)

:

-	-	-	-	

⋮

-

(%)

)

.

(

() () :

2004 - 1994				1994 -1981				1981 - 1970				1970 -1960				
10.8	10.8	0.0	10.8	17.7	17.7	-	17.7	26.3	26.0	-	26.0	46.7	46.7	-	46.7	
0.0	32.8	-16.2	76.3	-	45.9	36.5	60.6	-	36.2	27.1	55.2	-	27.7	9.5	94.9	
30.2	31.2	28.1	33.1	-	36.1	33.0	38.0	40.2	32.8	19.9	42.7	41.6	32.4	23.3	41.0	
19.1	23.1	24.1	22.3	35.5	31.6	25.6	37.0	44.4	36.8	28.3	45.7	46.1	31.3	15.5	53.7	
17.0	23.5	18.6	32.7	31.1	31.1	31.4	30.7	23.5	33.1	33.5	32.5	35.0	47.2	51.3	39.7	
21.0	16.5	12.0	21.1	30.6	23.6	13.6	35.6	41.7	32.1	26.2	41.0	64.0	* -29.7	* -53.2	29.9	
42.0	35.1	8.8	83.4	23.0	43.6	46.3	37.2	30.6	30.7	30.5	31.3	46.4	28.4	22.0	44.9	
22.7	33.5	29.4	44.5	43.1	34.8	30.0	50.8	37.5	38.3	39.7	33.3	38.3	14.3	5.7	53.2	
47.9	22.3	16.9	32.7	32.6	33.1	29.2	42.1	76.5	33.0	22.4	66.2	56.7	28.7	23.8	51.0	
30.6	36.7	40.1	31.6	35.4	35.9	33.2	40.0	80.9	33.4	4.3	119.1	98.2	31.7	22.4	104.4	
24.8	15.6	12.4	23.3	22.5	23.0	23.3	22.5	35.8	33.0	31.6	36.4	49.8	34.5	29.8	47.7	
26.3	33.5	20.0	53.2	39.8	40.3	22.4	85.9	54.6	41.3	33.2	80.0	48.1	33.3	32.2	40.3	
24.5	17.9	14.4	27.3	21.4	21.9	16.0	41.8	53.1	35.5	33.1	45.4	68.7	-	-	-	
0.0	31.7	31.7	0.0	-	48.8	48.9	-	-	43.2	43.1	-	-	-	-	-	
19.8	26.6	17.4	35.4	28.6	33.0	29.8	36.3	30.5	33.4	27.2	40.8	46.3	32.8	21.5	49.9	

*

(-)

:

2004			1994			1981			1970			1960			
%	%	%	%	%	%	%	%	%	%	%	%	%	%	%	
8.7	0.0	8.7	10.1	—	10.1	12.3	—	12.3	13.3	—	13.3	11.6	—	11.6	
12.7	4.5	8.2	11.9	6.8	5.1	10.2	6.5	3.6	9.9	7.0	2.9	10.4	8.7	1.6	
22.6	8.5	14.1	21.6	8.4	13.2	20.8	8.4	12.4	20.9	9.6	11.2	21.0	10.6	10.4	
8.5	3.9	4.6	8.8	4.0	4.8	9.0	4.4	4.6	8.7	4.6	4.0	8.8	5.5	3.3	
7.7	4.9	2.8	8.0	5.3	2.7	8.1	5.4	2.7	8.2	5.4	2.8	7.1	4.5	2.6	
4.9	2.4	2.5	5.4	2.8	2.7	6.1	3.5	2.6	6.2	3.8	2.4	11.5	9.1	2.4	
5.6	3.1	2.5	5.2	3.7	1.5	4.5	3.1	1.4	4.6	3.2	1.4	4.8	3.6	1.3	
7.0	5.0	2.0	6.6	4.9	1.7	6.4	5.1	1.3	6.1	4.7	1.3	7.3	6.2	1.1	
7.1	4.6	2.6	7.4	5.0	2.4	7.4	5.3	2.1	7.4	5.9	1.5	7.7	6.5	1.3	
4.4	2.7	1.7	4.0	2.4	1.6	3.9	2.4	1.5	3.9	3.2	0.6	3.9	3.6	0.3	
1.7	1.2	0.5	1.9	1.4	0.6	2.2	1.6	0.6	2.2	1.6	0.6	2.2	1.6	0.5	
4.7	2.6	2.1	4.4	2.8	1.6	4.0	3.2	0.9	3.7	3.2	0.5	3.7	3.2	0.5	
3.9	2.8	1.1	4.3	3.2	1.1	4.9	3.9	1.0	4.8	3.9	0.9	—	—	—	
0.4	0.4	0.0	0.4	0.4	—	0.3	0.3	0.0	0.3	0.3	—	—	—	—	
100.0	46.5	53.5	100	50.9	49.1	100	52.9	47.1	100	56.5	43.5	100	63.1	36.9	

. -

.

()

. -

(5)

() ()

()

(31)

(% ,) - (% ,)

(% ,) - (% ,) -

-

=)

.(-

-

- (-)

**

*

:

()	()	()	()	()	
					- - - - - - -
'	'	'	'	'	

:

								- - - - - - -
'	'	'	'	'	'	'	'	

(%)

(%)

.()

. () (,) () (-) (,) (,)

(%) (%) (%)

(%) (% ,)

	متوسط عدد الأولاد لامرأة واحدة	
	Pearson Correlation	Sig. (2-tailed)
متوسط سنوات الدراسة للأب	-0.545	0.000
متوسط سنوات الدراسة للأم	-0.697	0.000
متوسط السن عند الزواج الأول	-0.252	0.000
الطبقة	-0.396	0.000
نسبة الأمية للسكان ١٥ سنة فأكثر	0.500	0.000
نسبة الأمية للذكور ١٥ سنة فأكثر	0.406	0.000
نسبة الأمية للإناث ١٥ سنة فأكثر	0.539	0.000
نسبة النساء العاملات في القطاع غير الزراعي	-0.546	0.000
نسبة النساء الجامعيات	-0.438	0.000

** . Correlation is significant at the 0.01 level (2-tailed).

* . Correlation is significant at the 0.05 level (2-tailed).

Model Summary

		R	R Square	Adjusted R Square	Std. Error of the Estimate
Model	1	0.708	0.501	0.501	0.63546

a. Predictors: (Constant), عند الزواج الأول، الطبقة، نسبة متوسط سنوات الدراسة للأم، متوسط السن، نسبة الأمية للإناث ١٥ سنة فأكثر النساء العاملات في القطاع غير الزراعي، نسبة الأمية للذكور ١٥ سنة فأكثر

Coefficients(a)

			Unstandardized Coefficients		Standardized Coefficients	t	Sig.
			B	Std. Error	Beta		
Model	1	(Constant)	5.160	0.059		88.001	0.000
		متوسط السن عند الزواج الأول	-0.034	0.003	-0.057	-10.952	0.000
		الطبقة	-0.227	0.009	-0.126	-24.739	0.000
		نسبة النساء العاملات في القطاع غير الزراعي	-0.005	0.001	-0.050	-7.142	0.000
		نسبة الأمية للإناث ١٥ سنة فأكثر	0.002	0.000	0.045	6.342	0.000
		متوسط سنوات الدراسة للأم	-0.190	0.003	-0.553	-59.162	0.000

a. Dependent Variable: متوسط عدد الأولاد للمرأة الواحدة

)

()

(

:

:

(-)

(%) (%)

.(% ,) (% ,)
: ()

. (-) () (,) (,)

:

-

(% ,)
()
- (% ,)
() ()

: ()

()

(,)
(,) (,)

() (%,) -
 (% ,) . ()
 () . () . -
 .
 :()

 .
 (,) (,)
 -
 () () (% ,)
 - (% ,)
 () ()

Spectrum

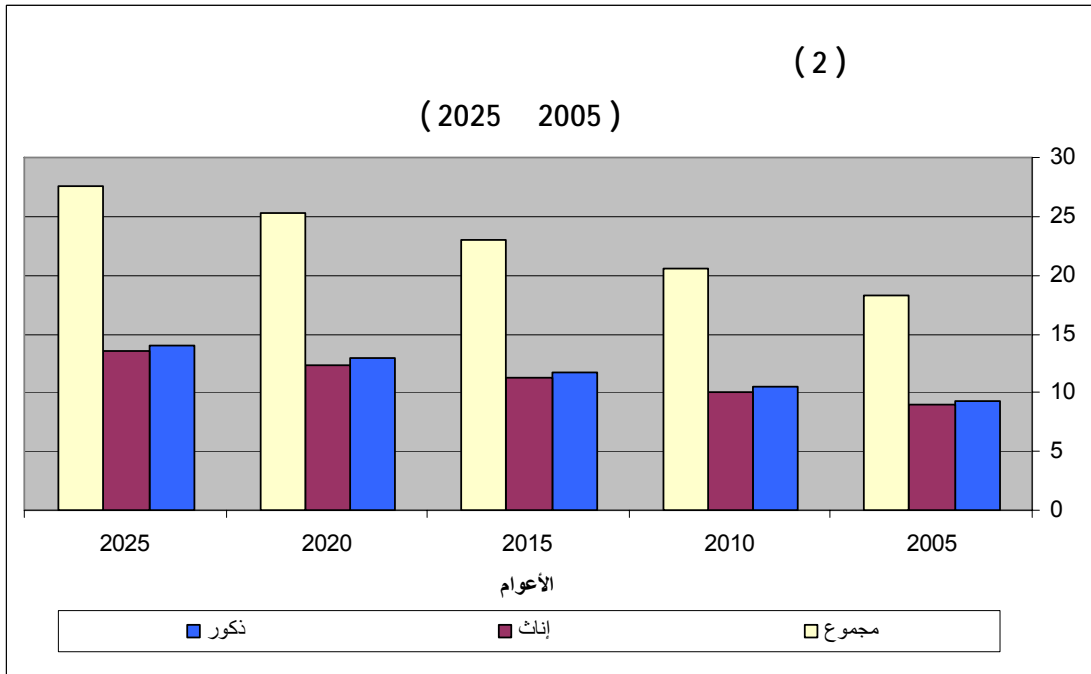
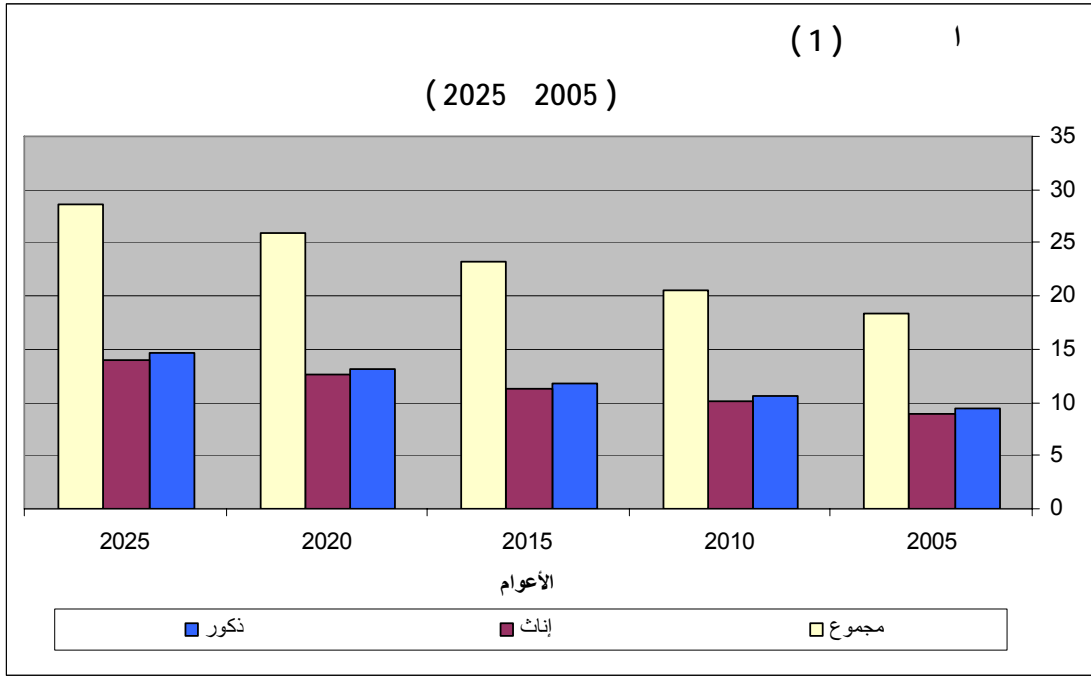
MORTPAK4

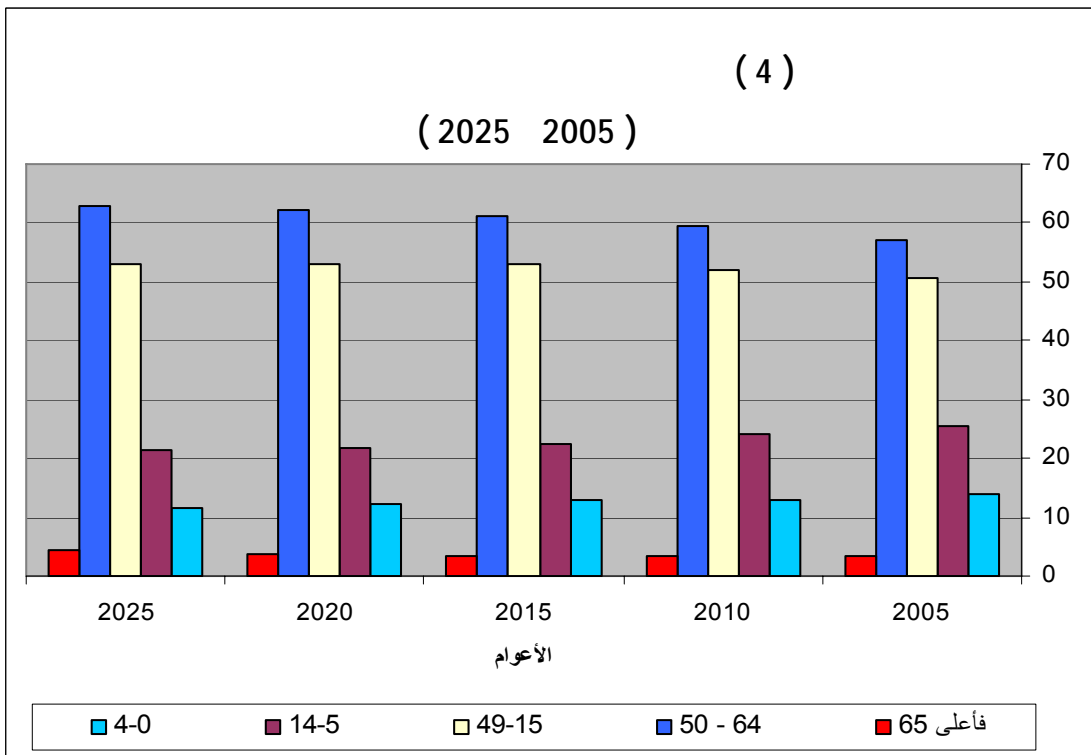
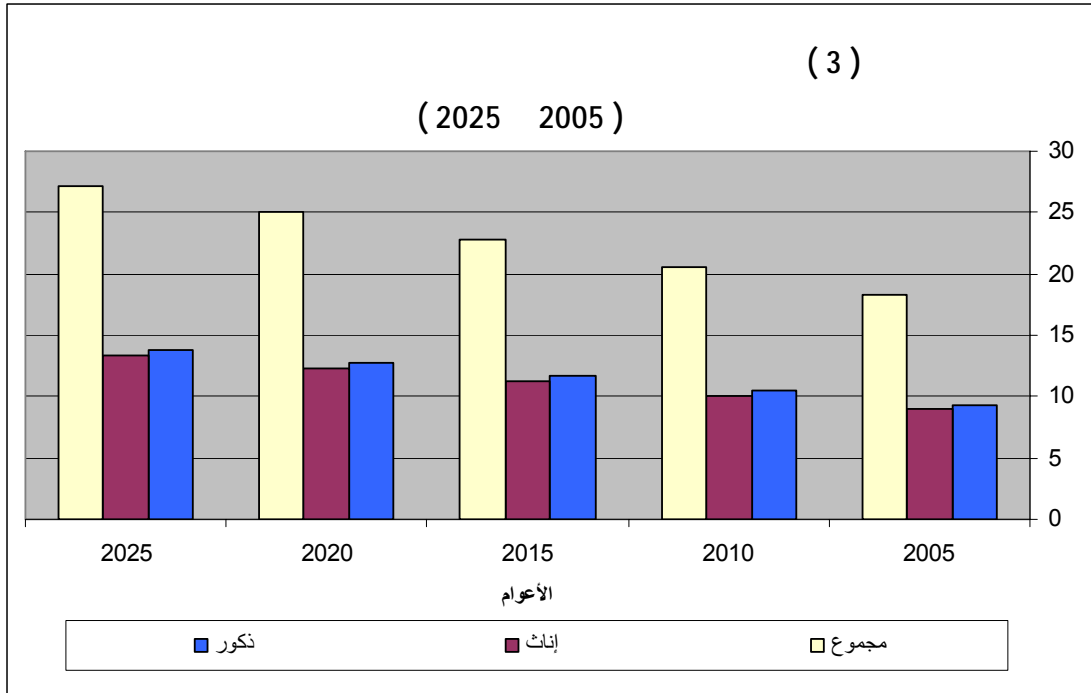
Spectrum

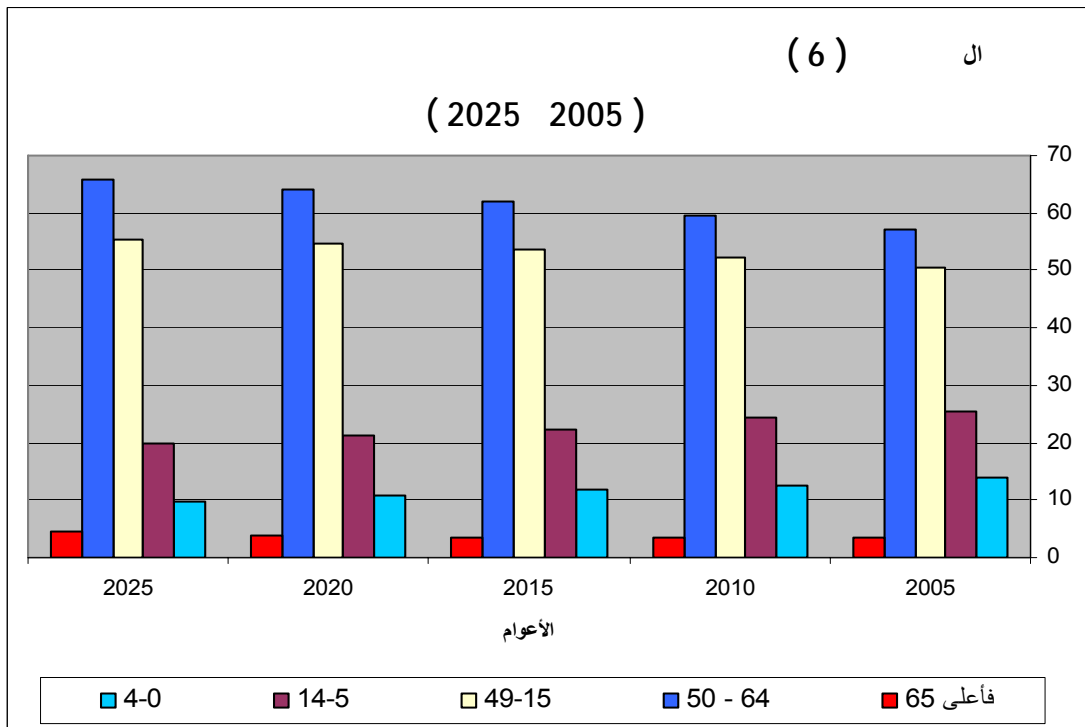
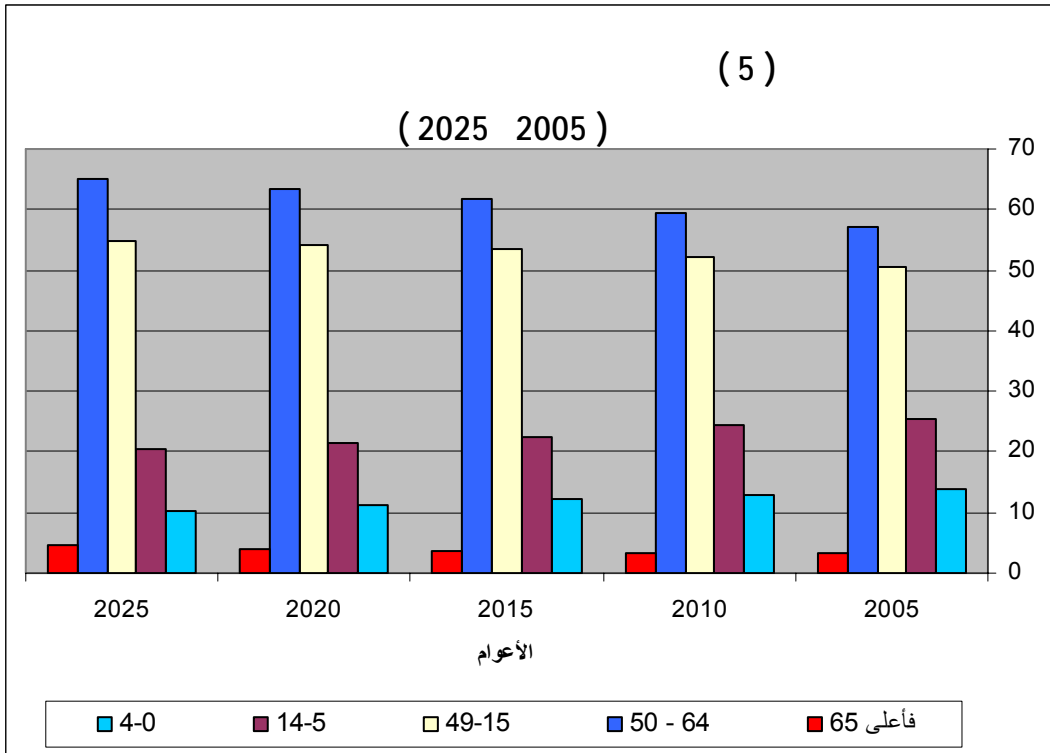
2025	2020	2015	2010	2005	
					الخصوبة
3	3.15	3.3	3.45	3.6	أدخل معدل الخصوبة الكلي
1.46	1.54	1.61	1.68	1.76	معدل التوالد الإجمالي
1.43	1.49	1.56	1.63	1.69	معدل التوالد الصافي
29.6	29.6	29.6	29.6	29.6	متوسط السن عند الحمل
0.44	0.47	0.49	0.51	0.56	نسبة الأطفال-للنساء
					جداول الخصوبة: جدول نمطي حسب الاختيار
					وفيات
73.9	73.4	72.9	72.4	71.9	توقع الحياة للذكور
75.8	75.3	74.8	74.3	73.8	توقع الحياة للإناث
74.8	74.3	73.8	73.3	72.8	توقع الحياة الإجمالي
14	15.2	16.5	18	19.4	معدل وفيات الأطفال الرضع
16	17.5	19.1	20.9	22.8	معدل وفيات الأطفال أقل من ٥ سنوات
					جدول الحياة: نمط غرب
					الهجرة (الآلاف)
-28.7	-28.7	-28.7	-28.7	-28.7	المهاجرين من الذكور
-12.3	-12.3	-12.3	-12.3	-12.3	المهاجرين من الإناث
-41	-41	-41	-41	-41	إجمالي المهاجرين
					المعدلات الحيوية
23.6	25.4	26.9	27.8	27.9	معدل المواليد الخام في الألف
4.3	4.2	4.2	4.1	4.1	معدل الوفيات الخام في الألف
1.92	2.12	2.27	2.36	2.38	معدل الزيادة الطبيعية &
1.78	1.96	2.1	2.17	2.16	معدل النمو &
39.3	35.7	33.4	32.4	32.5	الوقت اللازم لتضاعف السكان
					المواليد و الوفيات سنوياً (الآلاف)
674.62	655.88	622.77	572.16	510.58	المواليد
123.78	108.31	96.31	84.96	75.5	الوفيات
					السكان (ملايين)
28.62	25.87	23.17	20.61	18.27	إجمالي السكان
14.58	13.19	11.82	10.52	9.34	عدد السكان - ذكور
14.04	12.68	11.35	10.08	8.93	عدد السكان - إناث
11.48	12.24	12.79	13.03	13.89	النسبة ٠-٤'
21.35	21.77	22.47	24.21	25.57	النسبة ٥-١٤'
52.96	53.05	53.01	52.1	50.59	النسبة ١٥-٤٩'
62.83	62.12	61.23	59.32	57.18	النسبة ٦٤-٥٠'
4.33	3.88	3.51	3.44	3.36	النسبة ٦٥ فأعلى
52.84	53.02	53.13	52.37	51	نسبة الإناث ١٥-٤٩ سنة
103.88	103.98	104.13	104.33	104.6	نسبة النوع
0.59	0.61	0.63	0.69	0.75	نسبة الإعاقة
24	23	22	21	20	وسيط السن
16.14	14.4	12.72	11.16	9.75	سكان الحضر
12.48	11.47	10.45	9.45	8.52	سكان الريف
56.4	55.65	54.9	54.15	53.36	نسبة الحضر
43.6	44.35	45.1	45.85	46.64	نسبة الريف

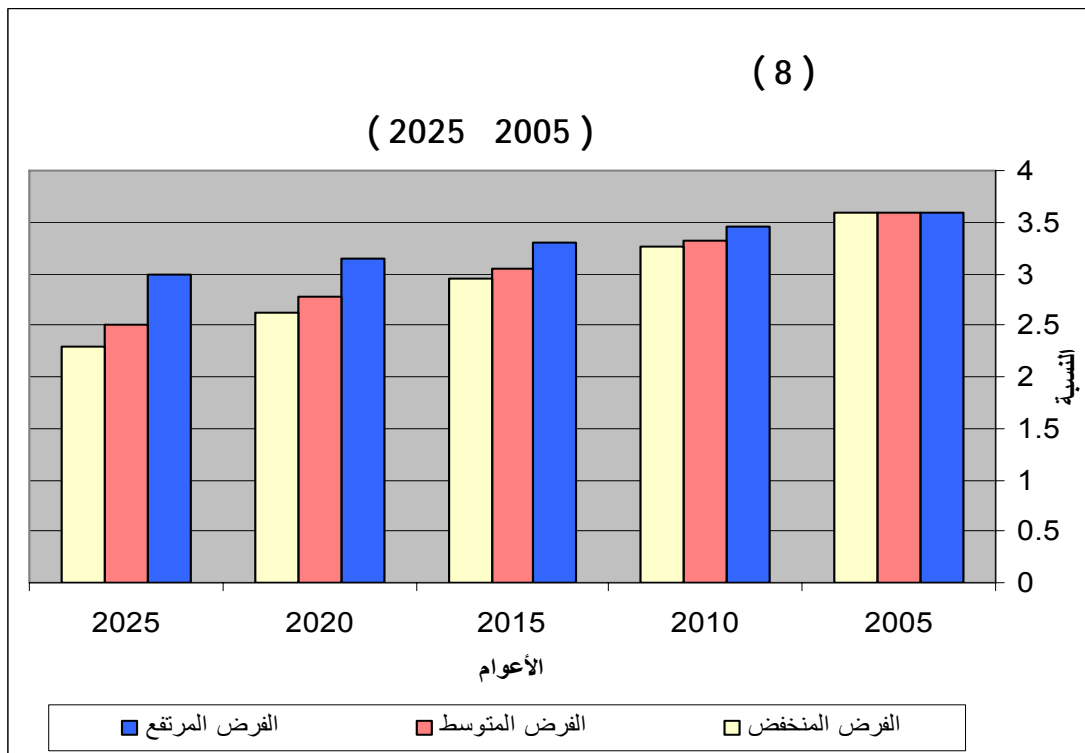
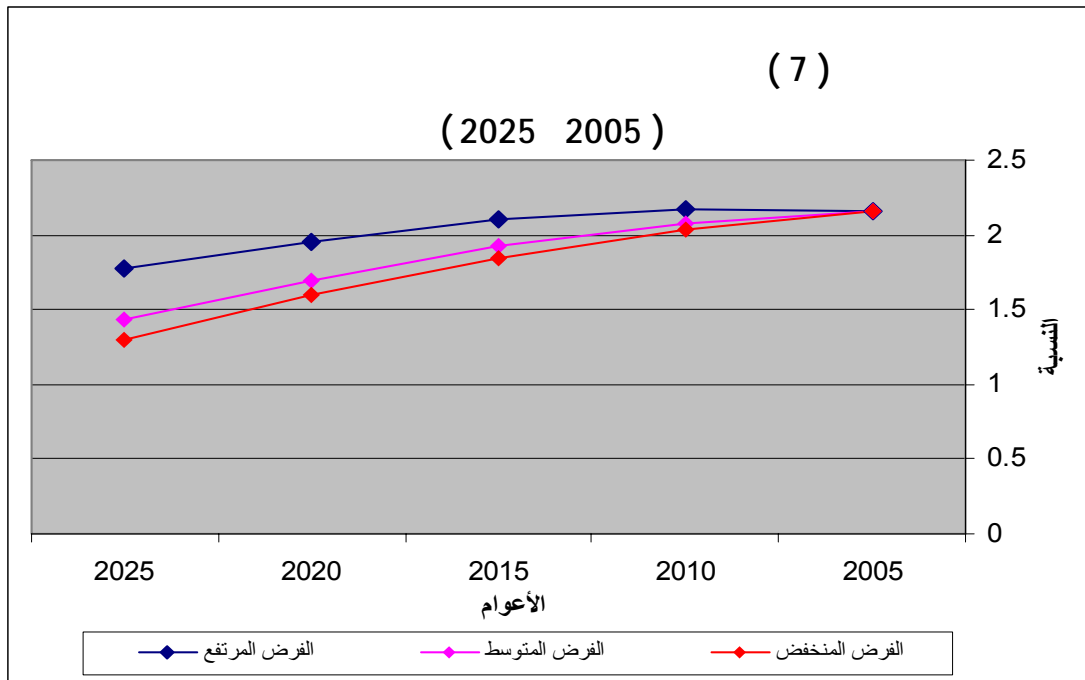
2025	2020	2015	2010	2005	
					الخصوبة
2.5	2.78	3.05	3.32	3.6	أدخل معدل الخصوبة الكلي
1.22	1.36	1.49	1.62	1.76	معدل التوالد الإجمالي
1.19	1.32	1.44	1.56	1.69	معدل التوالد الصافي
29.6	29.6	29.6	29.6	29.6	متوسط السن عند الحمل
0.38	0.42	0.46	0.5	0.56	نسبة الأطفال للنساء
					جداول الخصوبة: جدول نمطي حسب الاختيار
					وفيات
73.9	73.4	72.9	72.4	71.9	توقع الحياة للذكور
75.8	75.3	74.8	74.3	73.8	توقع الحياة للإناث
74.8	74.3	73.8	73.3	72.8	توقع الحياة الإجمالي
14	15.2	16.5	18	19.4	معدل وفيات الأطفال الرضع
16	17.5	19.1	20.9	22.8	معدل وفيات الأطفال أقل من ٥ سنوات
					جدول الحياة: نمط غرب
					الهجرة (الآلاف)
-28.7	-28.7	-28.7	-28.7	-28.7	المهاجرين من الذكور
-12.3	-12.3	-12.3	-12.3	-12.3	المهاجرين من الإناث
-41	-41	-41	-41	-41	إجمالي المهاجرين
					المعدلات الحيوية
20.3	22.9	25.1	26.8	27.9	معدل المواليد الخام في الألف
4.4	4.2	4.2	4.1	4.1	معدل الوفيات الخام في الألف
1.59	1.86	2.09	2.27	2.38	معدل الزيادة الطبيعية &
1.44	1.7	1.92	2.07	2.16	معدل النمو &
48.4	41.1	36.5	33.9	32.5	الوقت اللازم لتضاعف السكان
					المواليد و الوفيات سنوياً (الآلاف)
560.6	578.8	575.6	550.6	510.6	المواليد
121.8	107	95.5	84.6	75.4	الوفيات
					السكان (ملايين)
27.58	25.31	22.93	20.55	18.27	إجمالي السكان
14.05	12.9	11.7	10.49	9.34	عدد السكان - ذكور
13.53	12.41	11.23	10.06	8.93	عدد السكان - إناث
10.15	11.23	12.14	12.78	13.89	النسبة ٠-٤'
20.36	21.31	22.44	24.28	25.57	النسبة ٥-١٤'
54.75	54.23	53.56	52.26	50.59	النسبة ١٥-٤٩'
65	63.49	61.86	59.5	57.18	النسبة ٥٠-٦٤'
4.5	3.96	3.55	3.45	3.36	النسبة ٦٥ فأعلى
54.61	54.19	53.68	52.52	51	نسبة الإناث ١٥-٤٩ سنة
103.84	103.96	104.12	104.33	104.6	نسبة النوع
0.54	0.57	0.62	0.68	0.75	نسبة الإعالة
26	24	22	21	20	وسيط السن
15.55	14.08	12.59	11.13	9.75	سكان الحضر
12.02	11.22	10.34	9.42	8.52	سكان الريف
56.4	55.65	54.9	54.15	53.36	نسبة الحضر
43.6	44.35	45.1	45.85	46.64	نسبة الريف

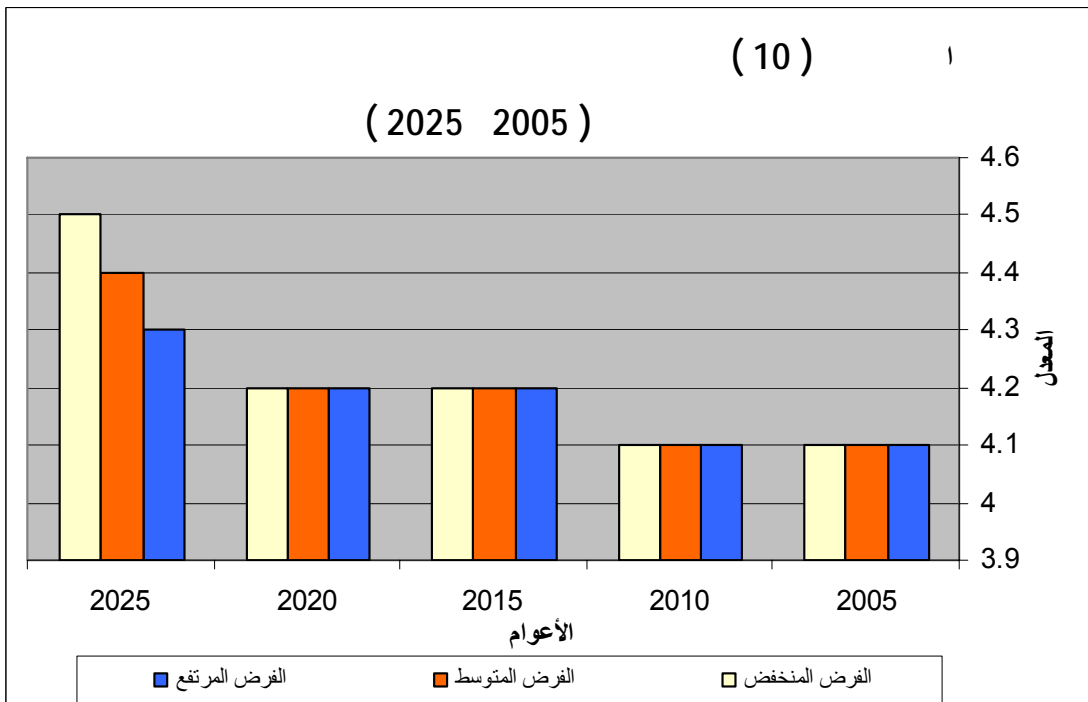
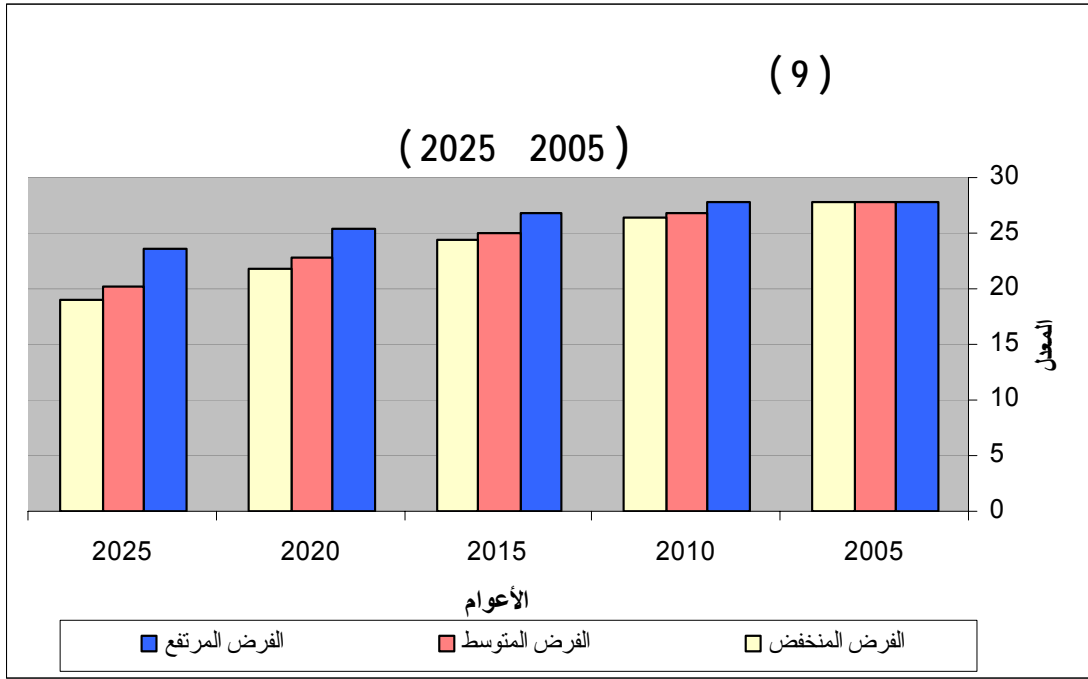
2025	2020	2015	2010	2005	
					الخصوبة
2.3	2.63	2.95	3.27	3.6	أدخل معدل الخصوبة الكلي
1.12	1.28	1.44	1.59	1.76	معدل التوالد الإجمالي
1.09	1.25	1.4	1.54	1.69	معدل التوالد الصافي
29.6	29.6	29.6	29.6	29.6	متوسط السن عند الحمل
0.35	0.4	0.45	0.49	0.56	نسبة الأطفال للنساء
					جداول الخصوبة: جدول نمطي حسب الاختيار
					وفيات
73.9	73.4	72.9	72.4	71.9	توقع الحياة للذكور
75.8	75.3	74.8	74.3	73.8	توقع الحياة للإناث
74.8	74.3	73.8	73.3	72.8	توقع الحياة الإجمالي
14	15.2	16.5	18	19.4	معدل وفيات الأطفال الرضع
16	17.5	19.1	20.9	22.8	معدل وفيات الأطفال أقل من ٥ سنوات
					جدول الحياة: نمط غرب
					الهجرة (الآلاف)
-28.7	-28.7	-28.7	-28.7	-28.7	المهاجرين من الذكور
-12.3	-12.3	-12.3	-12.3	-12.3	المهاجرين من الإناث
-41	-41	-41	-41	-41	إجمالي المهاجرين
					المعدلات الحيوية
19	21.8	24.4	26.4	27.9	معدل المواليد الخام في الألف
4.5	4.2	4.2	4.1	4.1	معدل الوفيات الخام في الألف
1.45	1.76	2.02	2.23	2.38	معدل الزيادة الطبيعية &
1.3	1.6	1.84	2.03	2.16	معدل النمو &
53.6	43.8	38	34.5	32.5	الوقت اللازم لتضاعف السكان
					المواليد و الوفيات سنوياً (الآلاف)
515.23	547.61	556.72	542.31	510.58	المواليد
121.04	106.36	95.06	84.37	75.48	الوفيات
					السكان (ملايين)
27.16	25.08	22.83	20.52	18.27	إجمالي السكان
13.83	12.79	11.65	10.48	9.34	عدد السكان - ذكور
13.32	12.3	11.19	10.04	8.93	عدد السكان - إناث
9.59	10.82	11.88	12.68	13.89	النسبة ٠-٤'
19.93	21.12	22.43	24.31	25.57	النسبة ٥-١٤'
55.51	54.71	53.79	52.32	50.59	النسبة ١٥-٤٩'
65.91	64.06	62.13	59.57	57.18	النسبة ٦٤-٥٠'
4.57	4	3.56	3.45	3.36	النسبة ٦٥ فأعلى
55.37	54.67	53.91	52.58	51	نسبة الإناث ١٥-٤٩ سنة
103.82	103.95	104.12	104.32	104.6	نسبة النوع
0.52	0.56	0.61	0.68	0.75	نسبة الإعاقة
26	24	23	21	20	وسيط السن
15.32	13.96	12.53	11.11	9.75	سكان الحضر
11.84	11.13	10.3	9.41	8.52	سكان الريف
56.4	55.65	54.9	54.15	53.36	نسبة الحضر
43.6	44.35	45.1	45.85	46.64	نسبة الريف

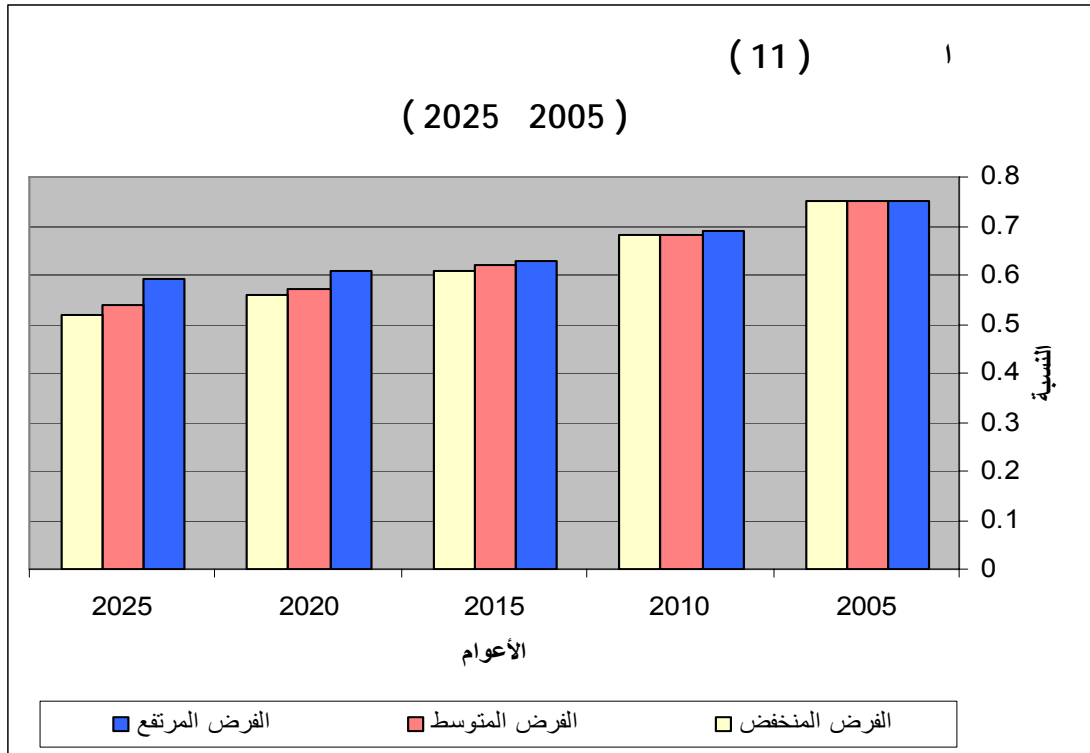












MORTPAK4

COHORT-COMPONENT PROJECTION FOR Syria_Hig

STARTING DATE OF PROJECTION: 1 JUL 2005
 ENDING DATE OF PROJECTION: 1 JUL 2025

OUTPUT PRINTED/DISPLAYED EVERY 5 YEAR(S)

POPULATION BY AGE AND SEX AT 1 JUL 2005

DERIVED	TOTAL	FEMALES	MALES	AGE GROUP
.2027	.1224	.1203	0 - 0	
.2462	.1197	.1170	10 - 0	
.2210	.1070	.1140	10 - 10	
.2137	.1047	.1090	20 - 10	
.1879	.929	.900	20 - 20	
.1470	.732	.738	30 - 20	
.1204	.090	.709	30 - 30	
.1038	.010	.022	40 - 30	
.871	.422	.439	40 - 40	
.704	.314	.340	50 - 40	
.028	.200	.272	50 - 50	
.372	.179	.194	60 - 50	
.302	.102	.100	60 - 60	
.221	.107	.110	70 - 60	
.202	.97	.107	70 - 70	
.99	.42	.07	80 - 70	
.91	.42	.49	+ 80	
18269	8929.	9340.	DERIVED TOTAL	

\$THE CHOSEN MORTALITY PATTERN IS EMPIRICAL TABLE
 FROM CBS

PROBABILITY OF DYING

FEMALES	MALES	AGE GROUP
0,01082	0,01779	1 - 0
0,00790	0,00902	0 - 1
0,00710	0,00997	10 - 0
0,00407	0,00108	10 - 10
0,00004	0,00708	20 - 10
0,00744	0,00842	20 - 20
0,00704	0,00837	30 - 20
0,00870	0,01042	30 - 30
0,00939	0,01304	40 - 30
0,01484	0,02017	40 - 40
0,02327	0,02938	50 - 40
0,04077	0,04097	50 - 50
0,00270	0,00901	60 - 50
0,08442	0,0274	60 - 60
0,10410	0,12300	70 - 60
0,14340	0,17647	70 - 70
0,21072	0,21101	80 - 70
0,28000	0,28000	80 - 80
1,00000	1,00000	+ 80
73.82	71.86	DERIVED E(0)

\$

ASSUMED MORTALITY, FERTILITY AND MIGRATION LEVELS

PERIOD) JUL TO JUL) FEMALE	LIFE EXPECTANCY AT BIRTH		TOTAL	MIGRATION
	MALE	FEMALE	FERTILITY RATE	MALE

-	.29-	2,600	72,80	71,90
.12				2006-2000
2007-2006				
2008-2007				
2009-2008				
2010-2009				
2011-2010				
2012-2011				
2013-2012				
2014-2013				
2015-2014				
2016-2015				
2017-2016				
2018-2017				
2019-2018				
2020-2019				
2021-2020				
2022-2021				
2023-2022				
2024-2023				
-	.29-	2,000	70,80	72,90
.12				2020-2024

WARNING - DERIVED TOTAL FERTILITY RATE FROM THE 2005-2006 PATTERN (3.575) DIFFERS FROM THAT GIVEN FOR FERTILITY ASSUMPTIONS (3.600). THE PATTERN AGE-SPECIFIC RATES HAVE BEEN PRORATED TO BE 3.600

WARNING - DERIVED TOTAL FERTILITY RATE FROM THE 2024-2025 PATTERN (2.995) DIFFERS FROM THAT GIVEN FOR FERTILITY ASSUMPTIONS (3.000). THE PATTERN AGE-SPECIFIC RATES HAVE BEEN PRORATED TO BE 3.000

\$INTERPOLATED MORTALITY AND FERTILITY

LEVELS

AGE - SPECIFIC FERTILITY RATES)	PERIOD JUL TO JUL)			LIFE EXPECTANCY AT BIRTH			TOTAL	15-
	20-25	25-30	30-35	35-40	40-45	45-50	FERTILITY RATE	
20	20-25	25-30	30-35	35-40	40-45	45-50		
2,600			72,80				71,90	2006-2000
.161	.493	1.98	1061	1762	1370	0700		
2,078			72,91				72,01	2007-2006
.109	.489	1.88	1047	1747	1308	0749		
2,037			74,01				72,11	2008-2007
.108	.480	1.78	1034	1732	1346	0742		
2,000			74,12				72,22	2009-2008
.107	.480	1.78	1020	1717	1334	0737		
2,474			74,22				72,32	2010-2009
.100	.477	1.08	1007	1701	1322	0729		
2,442			74,32				72,42	2011-2010
.102	.472	1.49	1492	1787	1310	0722		
2,411			74,42				72,02	2012-2011
.101	.477	1.39	1479	1771	1298	0717		
2,379			74,04				72,74	2013-2012
.100	.473	1.29	1477	1700	1287	0709		
2,347			74,74				72,74	2014-2013

·148.	·409.	1·19.	1402.	1740.	1274.	·703.	
3,317			74,70		72,80		2·10-2·14
·147.	·404.	1·09.	1438.	1720.	1272.	·797.	
3,284			74,80		72,90		2·17-2·10
·140.	·400.	1·00.	1420.	1710.	1200.	·790.	
3,203			74,97		73,07		2·17-2·17
·143.	·447.	·990.	1411.	1094.	1238.	·783.	
3,221			70,07		73,17		2·18-2·17
·142.	·441.	·980.	1397.	1079.	1227.	·777.	
3,189			70,17		73,27		2·19-2·18
·140.	·437.	·970.	1384.	1074.	1214.	·770.	
3,108			70,27		73,37		2·20-2·19
·138.	·432.	·960.	1370.	1049.	1202.	·764.	
3,127			70,38		73,48		2·21-2·20
·137.	·428.	·900.	1307.	1033.	1190.	·707.	
3,090			70,48		73,08		2·22-2·21
·130.	·424.	·940.	1343.	1018.	1178.	·701.	
3,073			70,09		73,19		2·23-2·22
·133.	·419.	·930.	1329.	1003.	1177.	·744.	
3,032			70,79		73,79		2·24-2·23
·132.	·410.	·920.	1317.	1488.	1104.	·738.	
3,000			70,80		73,90		2·20-2·24
·130.	·411.	·912.	1302.	1472.	1142.	·731.	

§INTERPOLATED MIGRATION LEVELS

)	PERIOD JUL TO JUL)	NET MIGRATION	
		MALE	FEMALE
	28,700-	2007-2000	
12,300-	28,700-	2007-2007	
12,300-	28,700-	2008-2007	
12,300-	28,700-	2009-2008	
12,300-	28,700-	2010-2009	
12,300-	28,700-	2011-2010	
12,300-	28,700-	2012-2011	
12,300-	28,700-	2013-2012	
12,300-	28,700-	2014-2013	
12,300-	28,700-	2015-2014	
12,300-	28,700-	2016-2015	
12,300-	28,700-	2017-2016	
12,300-	28,700-	2018-2017	
12,300-	28,700-	2019-2018	
12,300-	28,700-	2020-2019	
12,300-	28,700-	2021-2020	
12,300-	28,700-	2022-2021	
12,300-	28,700-	2023-2022	
12,300-	28,700-	2024-2023	
12,300-	28,700-	2025-2024	

§POPULATION BY SINGLE YEAR OF AGE: 1 JUL 2005

AGE FEMALES	MALES TOTAL	FEMALES	TOTAL	AGE	MALES
.70	40	.013	.200	.273	.
.147	40			.271	1
.71	47	.008	.247	.270	2
.137	77			.270	3
.72	47	.006	.247	.209	4
.129	72				
.74	48	.000	.247		
.123	09				
.72	49	.000	.247		
.119	07				

.70	00	.004	.240	.209	0
.117	.07				
.08	01	.002	.244	.207	7
.112	.04				
.00	02	.497	.241	.200	7
.107	.02				
.02	03	.487	.237	.200	8
.101	.49				
.48	04	.474	.230	.244	9
.93	.40				
.44	00	.470	.223	.237	10
.80	.41				
.41	07	.447	.217	.231	11
.78	.37				
.38	07	.437	.211	.227	12
.73	.30				
.37	08	.433	.210	.224	13
.79	.33				
.34	09	.434	.211	.223	14
.77	.33				
.33	70	.430	.212	.223	10
.77	.33				
.32	71	.434	.212	.222	16
.74	.32				
.30	72	.431	.211	.220	17
.72	.31				
.29	73	.424	.208	.217	18
.08	.30				
.27	74	.413	.203	.210	19
.04	.27				
.20	70	.402	.198	.204	20
.49	.24				
.23	77	.392	.193	.198	21
.40	.22				
.22	77	.378	.187	.191	22
.43	.20				
.22	78	.372	.179	.183	23
.42	.20				
.22	79	.334	.171	.173	24
.42	.20				
.22	70	.320	.172	.174	20
.43	.20				
.22	71	.307	.103	.104	26
.43	.21				
.22	72	.291	.140	.147	27
.42	.20				
.21	73	.278	.139	.140	28
.39	.19				
.19	74	.278	.133	.130	29
.30	.17				
.17	70	.208	.128	.130	30
.31	.14				
.14	77	.248	.123	.127	31
.20	.11				
.11	77	.240	.118	.121	32
.20	.8				
.8	78	.232	.110	.118	33
.14	.7				
.0	79	.227	.112	.114	34
.9	.4				
.49	+80	.220	.109	.111	30
.91	.42				
.214	.107	.108	27		
.208	.103	.100	37		
.201	.100	.101	38		
.194	.97	.98	39		

.187	.92	.90	ε.
.181	.89	.92	ε1
.173	.80	.88	ε2
.160	.80	.8ε	ε3
.100	.70	.80	εε

\$POPULATION IN FIVE-YEAR AGE GROUPS: 1 JUL 2005

AGE TOTAL	ABSOLUTE NUMBERS			PERCENT DISTRIBUTION	
	MALES	FEMALES	TOTAL	MALES	FEMALES
13,82	13,90	.2037	.123ε	.1303	.
13,89					
13,ε1	13,0ε	.2ε72	.1197	.1260	0
13,ε8					
11,98	12,21	.2210	.1070	.11ε0	10
12,10					
11,73	11,77	.2137	.10ε7	.1090	10
11,70					
10,ε0	10,17	.1879	.929	.900	20
10,29					
8,20	7,90	.1ε70	.732	.738	20
8,00					
6,66	6,02	.120ε	.090	.609	30
6,09					
0,77	0,60	.1038	.010	.023	30
0,68					
ε,73	ε,70	.871	.ε22	.ε39	ε0
ε,71					
3,02	3,6ε	.60ε	.31ε	.3ε0	ε0
3,08					
2,86	2,92	.028	.200	.273	00
2,89					
2,00	2,08	.373	.179	.19ε	00
2,0ε					
1,71	1,61	.303	.103	.100	60
1,66					
1,19	1,23	.221	.106	.110	60
1,21					
1,08	1,13	.202	.96	.106	70
1,11					
0,ε8	0,60	.99	.ε3	.06	70
0,0ε					
0,ε7	0,02	.91	.ε2	.ε9	+80
0,00					
TOTAL	9340.	8929.	18269.	100.00	100.00
100.00					

\$POPULATION BY SINGLE YEAR OF AGE: 1 JUL 2006

AGE FEMALES	MALES TOTAL	FEMALES	TOTAL	AGE	MALES
.79	ε0	.011	.2ε9	.262	.
.10ε	.70	.011	.2ε9	.262	1
.70	ε6	.011	.2ε9	.262	1
.1ε0	.70	.011	.2ε9	.262	1
.70	ε7	.006	.2ε6	.260	2
.136	.60	.00ε	.2ε0	.209	3
.67	ε8	.00ε	.2ε0	.209	3
.128	.61	.00ε	.2ε0	.209	ε
.6ε	ε9	.00ε	.2ε0	.209	ε
.122	.09				
.61	00	.00ε	.2ε0	.209	0
.118	.07				

.09	01	.003	.240	.208	7
.114	.00				
.07	.02	.001	.244	.207	7
.111	.04				
.04	.03	.490	.241	.204	8
.107	.01				
.01	.04	.486	.237	.249	9
.99	.48				
.47	.00	.473	.230	.243	10
.92	.44				
.44	.06	.409	.222	.237	11
.84	.40				
.40	.07	.440	.210	.230	12
.77	.37				
.37	.08	.437	.211	.220	13
.72	.34				
.30	.09	.433	.209	.223	14
.78	.33				
.34	.70	.433	.210	.223	10
.77	.32				
.32	.71	.434	.212	.222	11
.74	.32				
.31	.72	.433	.212	.221	17
.73	.32				
.29	.73	.430	.211	.219	18
.70	.31				
.28	.74	.423	.208	.210	19
.07	.29				
.27	.70	.412	.203	.209	20
.02	.27				
.24	.77	.401	.198	.203	21
.48	.24				
.23	.77	.391	.193	.198	22
.44	.21				
.21	.78	.377	.187	.191	23
.41	.20				
.21	.79	.371	.179	.182	24
.40	.19				
.21	.70	.343	.171	.173	20
.41	.19				
.21	.71	.320	.172	.173	26
.41	.20				
.21	.72	.307	.103	.104	27
.41	.20				
.21	.73	.290	.140	.140	28
.40	.19				
.19	.74	.277	.138	.139	29
.37	.18				
.18	.70	.267	.133	.134	30
.34	.17				
.17	.77	.207	.128	.130	31
.29	.13				
.13	.77	.247	.122	.120	32
.24	.11				
.10	.78	.239	.118	.121	33
.18	.8				
.8	.79	.231	.114	.117	34
.13	.0				
.47	+80	.220	.111	.114	30
.87	.40				
.219	.109	.110	37		
.213	.107	.107	37		
.207	.103	.104	38		
.200	.100	.101	39		
.193	.97	.97	40		

.187	.92	.98	81
.180	.88	.91	82
.172	.88	.88	83
.173	.80	.88	88

\$POPULATION IN FIVE-YEAR AGE GROUPS: 1 JUL 2006

AGE TOTAL	ABSOLUTE NUMBERS			PERCENT DISTRIBUTION	
	MALES	FEMALES	TOTAL	MALES	FEMALES
13,02	13,78	.2036	.1230	.1301	.
13,08					
13,20	13,80	.2488	.1211	.1277	0
13,22					
11,90	12,18	.2286	.1088	.1108	10
12,02					
11,02	11,08	.2102	.1002	.1100	10
11,02					
10,00	10,31	.1982	.960	.982	20
10,80					
8,81	8,12	.1082	.768	.778	20
8,26					
6,72	6,07	.1282	.660	.627	30
6,60					
0,79	0,62	.1060	.029	.036	30
0,70					
8,82	8,76	.890	.881	.808	80
8,79					
2,62	2,72	.680	.330	.308	80
2,67					
2,90	2,97	.088	.260	.282	00
2,92					
2,06	2,18	.292	.189	.208	00
2,10					
1,71	1,61	.209	.106	.102	60
1,66					
1,20	1,21	.220	.110	.110	60
1,21					
1,00	1,09	.200	.96	.108	70
1,07					
0,08	0,68	.118	.02	.60	70
0,62					
0,88	0,00	.87	.80	.87	+80
0,87					
TOTAL 100.00	9536.	9136.	18672.	100.00	100.00

VITAL STATISTICS SUMMARY: 1 JUL 2005 - 1 JUL 2006

	ABSOLUTE NUMBERS			ANNUAL VITAL RATES		
	MALES	FEMALES	TOTAL	MALES	FEMALES	TOTAL
BIRTHS	266.	253.	519.	0.0282	0.0280	0.0281
DEATHS	43.	35.	77.	0.0045	0.0038	0.0042
MIGRANTS	-29.	-12.	-41.	-0.0030	-0.0014	-0.0022
GROWTH	196.	207.	403.	0.0208	0.0229	0.0218

\$POPULATION BY SINGLE YEAR OF AGE: 1 JUL 2010

AGE FEMALES	MALES TOTAL	FEMALES	TOTAL	AGE	MALES
.91	80	.006	.271	.280	0
.182	.90				
.88	86	.053	.260	.278	1
.170	.87				
.80	87	.030	.209	.271	2
.167	.83				
.81	88	.017	.203	.268	3
.109	.78				
.76	89	.008	.247	.208	4
.149	.73				
.72	00	.006	.247	.209	0
.140	.68				
.67	01	.001	.244	.207	6
.131	.63				
.63	02	.000	.243	.206	7
.123	.09				
.60	03	.000	.243	.206	8
.117	.07				
.08	04	.000	.244	.206	9
.113	.00				
.06	00	.499	.243	.206	10
.109	.03				
.04	06	.497	.242	.200	11
.100	.01				
.01	07	.491	.239	.202	12
.100	.49				
.48	08	.482	.230	.247	13
.94	.46				
.44	09	.469	.228	.241	14
.86	.42				
.40	60	.400	.221	.234	10
.78	.38				
.37	61	.442	.214	.228	16
.72	.30				
.34	62	.433	.210	.223	17
.66	.32				
.32	63	.429	.208	.221	18
.62	.31				
.30	64	.429	.209	.220	19
.60	.30				
.29	60	.430	.210	.220	20
.08	.30				
.27	66	.429	.210	.219	21
.06	.29				
.26	67	.426	.209	.216	22
.04	.28				
.24	68	.418	.206	.212	23
.00	.26				
.22	69	.408	.201	.207	24
.46	.24				
.21	70	.397	.196	.201	20
.42	.21				
.19	71	.387	.191	.190	26
.38	.19				
.18	72	.373	.180	.188	27
.30	.17				
.17	73	.307	.178	.180	28
.34	.16				
.17	74	.340	.169	.171	29
.34	.16				
.17	70	.321	.160	.161	30
.34	.17				
.17	76	.303	.101	.101	31

.۳۳	.۱۶				
.۱۶	۷۷	.۲۸۷	.۱۴۴	.۱۴۳	۳۲
.۳۲	.۱۶				
.۱۵	۷۸	.۲۷۴	.۱۳۷	.۱۳۷	۳۳
.۲۹	.۱۴				
.۱۳	۷۹	.۲۶۳	.۱۳۱	.۱۳۲	۳۴
.۲۶	.۱۳				
.۵۸	+۸۰	.۲۵۳	.۱۲۶	.۱۲۷	۳۵
.۱۰۹	.۵۱				
.۲۴۴	.۱۲۱	.۱۲۳	۳۶		
.۲۳۵	.۱۱۶	.۱۱۸	۳۷		
.۲۲۷	.۱۱۳	.۱۱۵	۳۸		
.۲۲۱	.۱۱۰	.۱۱۱	۳۹		
.۲۱۵	.۱۰۷	.۱۰۸	۴۰		
.۲۰۹	.۱۰۴	.۱۰۵	۴۱		
.۲۰۳	.۱۰۱	.۱۰۱	۴۲		
.۱۹۶	.۹۸	.۹۸	۴۳		
.۱۸۹	.۹۴	.۹۵	۴۴		

\$POPULATION IN FIVE-YEAR AGE GROUPS: 1 JUL 2010

AGE TOTAL	ABSOLUTE NUMBERS			PERCENT DISTRIBUTION	
	MALES	FEMALES	TOTAL	MALES	FEMALES
۱۲,۹۴	۱۳,۰۷	.۲۶۵۱	.۱۲۹۵	.۱۳۵۶	.
۱۳,۰۰					
۱۲,۲۰	۱۲,۳۹	.۲۵۰۷	.۱۲۲۲	.۱۲۸۵	۵
۱۲,۳۰					
۱۱,۸۷	۱۲,۰۶	.۲۴۳۹	.۱۱۸۸	.۱۲۵۱	۱۰
۱۱,۹۶					
۱۰,۶۰	۱۰,۸۵	.۲۱۸۷	.۱۰۶۲	.۱۱۲۶	۱۵
۱۰,۷۳					
۱۰,۳۶	۱۰,۳۵	.۲۱۱۱	.۱۰۳۷	.۱۰۷۴	۲۰
۱۰,۳۶					
۹,۱۹	۹,۰۱	.۱۸۵۵	.۹۲۰	.۹۳۵	۲۵
۹,۱۰					
۷,۲۳	۶,۹۸	.۱۴۴۷	.۷۲۴	.۷۲۴	۳۰
۷,۱۰					
۵,۸۶	۵,۷۲	.۱۱۸۰	.۵۸۶	.۵۹۴	۳۵
۵,۷۹					
۵,۰۴	۴,۸۸	.۱۰۱۱	.۵۰۵	.۵۰۶	۴۰
۴,۹۶					
۴,۱۰	۴,۰۶	.۸۳۲	.۴۱۱	.۴۲۱	۴۵
۴,۰۸					
۳,۰۲	۳,۰۹	.۶۲۳	.۳۰۲	.۳۲۱	۵۰
۳,۰۶					
۲,۴۱	۲,۴۳	.۴۹۴	.۲۴۲	.۲۵۲	۵۵
۲,۴۲					
۱,۶۵	۱,۶۷	.۳۳۸	.۱۶۵	.۱۷۳	۶۰
۱,۶۶					
۱,۳۷	۱,۲۳	.۲۶۵	.۱۳۷	.۱۲۸	۶۵
۱,۳۰					
۰,۹۰	۰,۸۹	.۱۸۱	.۹۰	.۹۲	۷۰
۰,۸۹					
۰,۷۶	۰,۷۶	.۱۵۴	.۷۶	.۷۹	۷۵
۰,۷۶					
۰,۵۱	۰,۵۶	.۱۰۹	.۵۱	.۵۸	+۸۰
۰,۵۳					
TOTAL	10373.	10011	۱۰۰,۰۰	۱۰۰,۰۰	.۲۰۳۸۴
۱۰۰,۰۰					

VITAL STATISTICS SUMMARY: 1 JUL 2009 - 1 JUL 2010

	ABSOLUTE NUMBERS			ANNUAL VITAL RATES		
	MALES	FEMALES	TOTAL	MALES	FEMALES	TOTAL
BIRTHS	289.	275.	564.	0.0282	0.0278	0.0280
DEATHS	46.	38.	84.	0.0045	0.0042	0.0043
MIGRANTS	-29.	-12.	-41.	-0.0028	-0.0012	-0.0020
GROWTH	216.	225.	442.	0.0211	0.0228	0.0219

POPULATION BY SINGLE YEAR OF AGE: 1 JUL 2015

AGE FEMALES	MALES TOTAL	FEMALES	TOTAL	AGE	MALES
.104	40	.703	.294	.309	0
.209	.100				
.101	47	.092	.289	.303	1
.203	.102				
.98	47	.082	.284	.298	2
.197	.99				
.94	48	.071	.279	.292	3
.190	.90				
.91	49	.060	.274	.286	4
.182	.92				
.87	00	.048	.268	.280	0
.170	.88				
.84	01	.037	.263	.274	6
.168	.84				
.80	02	.024	.207	.268	7
.160	.80				
.76	03	.012	.201	.261	8
.101	.70				
.72	04	.499	.240	.200	9
.142	.70				
.67	00	.001	.240	.206	10
.132	.60				
.63	06	.497	.243	.204	11
.122	.60				
.09	07	.490	.242	.204	12
.110	.07				
.06	08	.490	.242	.204	13
.110	.04				
.03	09	.496	.242	.204	14
.100	.02				
.01	.60	.490	.242	.203	10
.101	.00				
.49	.61	.492	.241	.202	16
.97	.48				
.46	.62	.487	.238	.249	17
.92	.46				
.43	.63	.477	.233	.244	18
.80	.42				
.39	.64	.460	.226	.238	19
.78	.39				
.30	.60	.450	.219	.231	20
.70	.30				
.32	.66	.437	.212	.220	21
.64	.31				
.29	.67	.427	.208	.220	22
.08	.29				
.27	.68	.424	.206	.217	23
.04	.27				
.20	.69	.424	.207	.217	24
.02	.26				

.۲۴	۷۰	.۴۷۰	.۲۰۸	.۲۱۷	۲۰
.۰۰	.۲۶				
.۲۲	۷۱	.۴۷۴	.۲۰۹	.۲۱۰	۲۶
.۴۸	.۲۰				
.۲۱	۷۲	.۴۷۱	.۲۰۷	.۲۱۳	۲۷
.۴۰	.۲۴				
.۱۹	۷۳	.۴۱۳	.۲۰۴	.۲۰۹	۲۸
.۴۱	.۲۲				
.۱۷	۷۴	.۴۰۳	.۲۰۰	.۲۰۴	۲۹
.۳۷	.۲۰				
.۱۶	۷۰	.۳۹۲	.۱۹۰	.۱۹۸	۳۰
.۳۳	.۱۷				
.۱۴	۷۶	.۳۸۲	.۱۹۰	.۱۹۲	۳۱
.۲۹	.۱۰				
.۱۳	۷۷	.۳۶۸	.۱۸۳	.۱۸۰	۳۲
.۲۶	.۱۳				
.۱۲	۷۸	.۳۰۲	.۱۷۶	.۱۷۷	۳۳
.۲۰	.۱۳				
.۱۲	۷۹	.۳۳۰	.۱۶۷	.۱۶۷	۳۴
.۲۰	.۱۳				
.۷۹	+۸۰	.۳۱۶	.۱۰۸	.۱۰۸	۳۰
.۱۰۶	.۷۸				
.۲۹۸	.۱۰۰	.۱۴۸	۳۶		
.۲۸۲	.۱۴۲	.۱۴۰	۳۷		
.۲۶۹	.۱۳۰	.۱۳۳	۳۸		
.۲۰۸	.۱۳۰	.۱۲۸	۳۹		
.۲۴۸	.۱۲۴	.۱۲۴	۴۰		
.۲۳۸	.۱۱۹	.۱۱۹	۴۱		
.۲۲۹	.۱۱۴	.۱۱۰	۴۲		
.۲۲۲	.۱۱۱	.۱۱۱	۴۳		
.۲۱۰	.۱۰۸	.۱۰۷	۴۴		

\$POPULATION IN FIVE-YEAR AGE GROUPS: 1 JUL 2015

AGE TOTAL	ABSOLUTE NUMBERS			PERCENT DISTRIBUTION	
	MALES	FEMALES	TOTAL	MALES	FEMALES
۱۲,۶۹	۱۲,۹۲	.۲۹۰۷	.۱۴۲۰	.۱۴۸۷	۰
۱۲,۸۰					
۱۱,۴۶	۱۱,۶۲	.۲۶۲۱	.۱۲۸۳	.۱۳۳۸	۰
۱۱,۰۴					
۱۰,۸۴	۱۱,۰۴	.۲۴۸۴	.۱۲۱۳	.۱۲۷۱	۱۰
۱۰,۹۴					
۱۰,۰۴	۱۰,۷۴	.۲۴۱۶	.۱۱۷۹	.۱۲۳۶	۱۰
۱۰,۶۴					
۹,۴۰	۹,۶۴	.۲۱۶۲	.۱۰۰۲	.۱۱۱۰	۲۰
۹,۰۲					
۹,۱۹	۹,۱۹	.۲۰۸۶	.۱۰۲۸	.۱۰۰۸	۲۰
۹,۱۹					
۸,۱۴	۷,۹۸	.۱۸۲۹	.۹۱۱	.۹۱۹	۳۰
۸,۰۶					
۶,۳۸	۶,۱۴	.۱۴۲۱	.۷۱۴	.۷۰۷	۳۰
۶,۲۶					
۰,۱۴	۰,۰۱	.۱۱۰۲	.۰۷۶	.۰۷۷	۴۰
۰,۰۷					
۴,۴۰	۴,۲۳	.۹۸۰	.۴۹۳	.۴۸۷	۴۰
۴,۳۲					
۳,۰۰	۳,۴۷	.۷۹۶	.۳۹۷	.۳۹۹	۰
۳,۰۱					
۲,۰۷	۲,۰۹	.۰۸۶	.۲۸۸	.۲۹۸	۰
۲,۰۸					
۲,۰۱	۱,۹۸	.۴۰۳	.۲۲۰	.۲۲۸	۶۰
۱,۹۹					
۱,۳۳	۱,۳۰	.۲۹۸	.۱۴۹	.۱۴۹	۶۰
۱,۳۱					
۱,۰۰	۰,۹۰	.۲۲۰	.۱۱۷	.۱۰۳	۷۰

. , 97					
. , 73	. , 09	. 138	. 71	. 77	70
. , 71					
. , 79	. , 78	. 106	. 78	. 79	+8.
. , 79					
TOTAL	11514.	11192.	22706.	100.00	100.00
100.00					

VITAL STATISTICS SUMMARY: 1 JUL 2014 - 1 JUL 2015

	ABSOLUTE NUMBERS			ANNUAL VITAL RATES		
	MALES	FEMALES	TOTAL	MALES	FEMALES	TOTAL
BIRTHS	313.	298.	611.	0.0275	0.0269	0.0272
DEATHS	51.	44.	95.	0.0045	0.0040	0.0042
MIGRANTS	-29.	-12.	-41.	-0.0025	-0.0011	-0.0018
GROWTH	235.	242.	477.	. , 0213	. , 0219	. , 0216

\$POPULATION BY SINGLE YEAR OF AGE: 1 JUL 2020

AGE FEMALES	MALES TOTAL	FEMALES	TOTAL	AGE	MALES
. 120	40	. 732	. 308	. 324	.
. 242	. 122				
. 110	46	. 720	. 300	. 320	1
. 232	. 116				
. 111	47	. 719	. 302	. 317	2
. 222	. 112				
. 107	48	. 711	. 299	. 313	3
. 210	. 108				
. 103	49	. 703	. 290	. 309	4
. 208	. 100				
. 100	00	. 090	. 291	. 304	0
. 202	. 102				
. 96	01	. 086	. 287	. 299	6
. 190	. 99				
. 93	02	. 076	. 282	. 294	7
. 189	. 96				
. 89	03	. 066	. 277	. 289	8
. 182	. 92				
. 86	04	. 050	. 272	. 283	9
. 174	. 88				
. 82	00	. 043	. 266	. 277	10
. 167	. 84				
. 79	06	. 032	. 261	. 271	11
. 109	. 80				
. 70	07	. 020	. 250	. 260	12
. 101	. 76				
. 71	08	. 008	. 249	. 209	13
. 143	. 72				
. 66	09	. 090	. 243	. 202	14
. 133	. 67				
. 62	10	. 097	. 243	. 203	10
. 123	. 62				
. 07	11	. 092	. 241	. 201	16
. 114	. 07				
. 04	12	. 091	. 240	. 201	17
. 106	. 03				

.01	63	.491	.240	.201	18
.100	.00				
.48	64	.491	.240	.201	19
.96	.48				
.46	60	.490	.240	.200	20
.91	.46				
.43	66	.487	.239	.249	21
.87	.44				
.40	67	.481	.236	.246	22
.82	.41				
.37	68	.472	.231	.241	23
.70	.38				
.33	69	.409	.220	.230	24
.68	.33				
.30	70	.440	.217	.228	20
.61	.31				
.27	71	.432	.211	.221	26
.04	.27				
.24	72	.423	.206	.217	27
.49	.20				
.22	73	.419	.204	.214	28
.40	.22				
.20	74	.419	.200	.214	29
.42	.22				
.19	70	.420	.206	.213	30
.40	.21				
.17	76	.419	.207	.212	31
.38	.21				
.10	77	.410	.200	.210	32
.30	.19				
.14	78	.408	.202	.206	33
.31	.17				
.12	79	.398	.198	.200	34
.27	.10				
.82	+80	.387	.193	.194	30
.172	.91				
.376	.187	.189	36		
.363	.181	.181	37		
.347	.174	.173	38		
.329	.160	.164	39		
.310	.106	.104	40		
.292	.147	.144	41		
.276	.139	.136	42		
.262	.133	.130	43		
.202	.127	.120	44		

\$POPULATION IN FIVE-YEAR AGE GROUPS: 1 JUL 2020

AGE TOTAL	ABSOLUTE NUMBERS			PERCENT DISTRIBUTION	
	MALES	FEMALES	TOTAL	MALES	FEMALES
12,14	12,43	.3091	.1009	.1082	0
12,29					
11,32	11,00	.2877	.1408	.1469	0
11,43					
10,20	10,41	.2098	.1274	.1324	10
10,33					
9,69	9,88	.2461	.1204	.1207	10
9,78					
9,41	9,09	.2390	.1170	.1220	20
9,00					
8,39	8,60	.2138	.1043	.1094	20
8,00					
8,19	8,19	.2060	.1018	.1042	30
8,19					

7,24	7,08	.1801	.900	.901	30
7,17					
0,70	0,41	.1391	.702	.789	40
0,03					
4,03	4,37	.1119	.073	.007	40
4,40					
3,84	3,70	.942	.477	.474	00
3,74					
3,00	2,94	.703	.379	.374	00
2,99					
2,17	2,13	.040	.279	.271	70
2,10					
1,74	1,07	.403	.204	.199	70
1,70					
1,03	0,97	.200	.128	.122	70
0,99					
0,70	0,71	.171	.94	.77	70
0,78					
0,73	0,70	.173	.91	.83	+80
0,79					
TOTAL	12725.	12434.	25159.	100.00	100.00
100.00					

VITAL STATISTICS SUMMARY: 1 JUL 2019 - 1 JUL 2020

	ABSOLUTE NUMBERS			ANNUAL VITAL RATES		
	MALES	FEMALES	TOTAL	MALES	FEMALES	TOTAL
BIRTHS	328.	313.	641.	0.0261	0.0254	0.0257
DEATHS	56.	50.	106.	0.0044	0.0040	0.0042
MIGRANTS	-29.	-12.	-41.	-0.0023	-0.0010	-0.0016
GROWTH	245.	251.	496.	0.0195	0.0204	0.0199

\$POPULATION BY SINGLE YEAR OF AGE: 1 JUL 2025

AGE FEMALES	MALES TOTAL	FEMALES	TOTAL	AGE	MALES
.100	40	.747	.310	.331	0
.303	.103				
.140	47	.742	.313	.329	1
.280	.144				
.132	47	.738	.312	.327	2
.278	.137				
.120	48	.734	.310	.324	3
.200	.130				
.120	49	.729	.308	.322	4
.244	.124				
.110	00	.720	.300	.319	0
.234	.119				
.111	01	.719	.303	.317	7
.224	.113				
.107	02	.713	.300	.313	7
.210	.109				
.102	03	.707	.297	.309	8
.207	.100				
.98	04	.098	.293	.307	9
.199	.101				
.94	00	.090	.289	.301	10
.193	.98				

.91	07	.081	.280	.297	11
.187	.90				
.87	07	.071	.280	.291	12
.179	.92				
.84	08	.071	.270	.287	13
.172	.88				
.80	09	.050	.270	.280	14
.174	.84				
.77	70	.039	.270	.270	10
.107	.80				
.73	71	.028	.209	.279	17
.149	.77				
.79	72	.017	.203	.272	17
.141	.72				
.70	73	.003	.247	.207	18
.132	.77				
.70	74	.490	.241	.249	19
.122	.72				
.07	70	.492	.242	.200	20
.112	.07				
.01	77	.488	.239	.248	21
.103	.02				
.47	77	.487	.238	.248	22
.90	.48				
.44	78	.487	.238	.247	23
.89	.40				
.41	79	.487	.238	.247	24
.84	.43				
.39	70	.480	.238	.247	20
.80	.41				
.37	71	.482	.237	.240	26
.70	.39				
.34	72	.477	.234	.242	27
.70	.37				
.30	73	.477	.229	.238	28
.73	.33				
.27	74	.404	.223	.232	29
.07	.29				
.24	70	.440	.210	.220	30
.49	.27				
.21	77	.427	.209	.218	31
.43	.22				
.18	77	.418	.204	.213	32
.38	.20				
.17	78	.414	.203	.211	33
.34	.18				
.14	79	.414	.203	.210	34
.32	.17				
.93	+80	.414	.204	.210	30
.207	.110				
.413	.204	.209	37		
.409	.203	.207	37		
.402	.200	.202	38		
.391	.190	.197	39		
.380	.190	.190	40		
.379	.180	.184	41		
.307	.179	.177	42		
.340	.171	.179	43		
.322	.172	.109	44		

\$POPULATION IN FIVE-YEAR AGE GROUPS: 1 JUL 2025

AGE TOTAL	ABSOLUTE NUMBERS			PERCENT DISTRIBUTION	
	MALES	FEMALES	TOTAL	MALES	FEMALES

11,37	11,79	.3189	.1007	.1732	.
11,04					
10,94	11,20	.3071	.1497	.1074	0
11,07					
10,22	10,43	.2804	.1399	.1400	10
10,32					
9,20	9,39	.2077	.1277	.1310	10
9,32					
8,73	8,89	.2437	.1190	.1241	20
8,81					
8,48	8,73	.2370	.1171	.1204	20
8,00					
7,00	7,72	.2112	.1034	.1078	30
7,74					
7,37	7,33	.2030	.1007	.1023	30
7,34					
7,48	7,31	.1777	.887	.880	40
7,39					
0,02	4,78	.1300	.788	.777	40
4,90					
3,99	3,81	.1078	.047	.032	00
3,90					
3,34	3,13	.894	.407	.437	00
3,23					
2,70	2,47	.799	.307	.343	70
2,03					
1,79	1,72	.484	.240	.240	70
1,70					
1,29	1,19	.344	.177	.177	70
1,24					
0,70	0,77	.197	.103	.93	70
0,71					
0,84	0,77	.207	.110	.93	+80
0,70					
TOTAL	13958.	13691.	27649.	100.00	100.00
100.00					

VITAL STATISTICS SUMMARY: 1 JUL 2024 - 1 JUL 2025

	ABSOLUTE NUMBERS			ANNUAL VITAL RATES		
	MALES	FEMALES	TOTAL	MALES	FEMALES	TOTAL
BIRTHS	336.	319.	655.	0.0243	0.0229	0.0230
DEATHS	62.	57.	119.	0.0045	0.0042	0.0043
MIGRANTS	-29.	-12.	-41.	-0.0021	-0.0009	-0.0015
GROWTH	246.	251.	497.	0.0178	0.0185	0.0181

COHORT-COMPONENT PROJECTION FOR Syria_Med

STARTING DATE OF PROJECTION: 1 JUL 2005
 ENDING DATE OF PROJECTION: 1 JUL 2025

OUTPUT PRINTED/DISPLAYED EVERY 5 YEAR(S)

POPULATION BY AGE AND SEX AT 1 JUL 2005

AGE GROUP	MALES	FEMALES	DERIVED TOTAL
.۲۰۳۷	.۱۲۳۴	.۱۳۰۳	۰ - ۰
.۲۴۶۲	.۱۱۹۷	.۱۲۶۰	۱۰ - ۰
.۲۲۱۰	.۱۰۷۰	.۱۱۴۰	۱۰ - ۱۰
.۲۱۳۷	.۱۰۴۷	.۱۰۹۰	۲۰ - ۱۰
.۱۸۷۹	.۹۲۹	.۹۰۰	۲۰ - ۲۰
.۱۴۷۰	.۷۳۲	.۷۳۸	۳۰ - ۲۰
.۱۲۰۴	.۰۹۰	.۶۰۹	۳۰ - ۳۰
.۱۰۳۸	.۰۶۰	.۰۲۳	۴۰ - ۳۰
.۸۶۱	.۴۲۲	.۴۳۹	۴۰ - ۴۰
.۶۰۴	.۳۱۴	.۳۴۰	۵۰ - ۴۰
.۰۲۸	.۲۰۰	.۲۷۳	۵۰ - ۵۰
.۳۷۳	.۱۷۹	.۱۹۴	۶۰ - ۵۰
.۳۰۳	.۱۰۳	.۱۰۰	۶۰ - ۶۰
.۲۲۱	.۱۰۶	.۱۱۰	۷۰ - ۶۰
.۲۰۲	.۹۶	.۱۰۶	۷۰ - ۷۰
.۹۹	.۴۳	.۰۶	۸۰ - ۷۰
.۹۱	.۴۲	.۴۹	+ ۸۰
DERIVED TOTAL	9340.	8929.	18269.

\$THE CHOSEN MORTALITY PATTERN IS EMPIRICAL TABLE
 FROM CBS

AGE GROUP	PROBABILITY OF DYING	
	MALES	FEMALES
۰,۰۱۰۸۳	۰,۰۱۷۷۹	۱ - ۰
۰,۰۰۷۹۰	۰,۰۰۹۰۲	۰ - ۱
۰,۰۰۶۱۰	۰,۰۰۵۹۷	۱۰ - ۰
۰,۰۰۴۵۶	۰,۰۰۵۱۸	۱۰ - ۱۰
۰,۰۰۳۰۴	۰,۰۰۷۰۸	۲۰ - ۱۰
۰,۰۰۶۴۴	۰,۰۰۸۴۲	۲۰ - ۲۰
۰,۰۰۶۰۴	۰,۰۰۸۳۶	۳۰ - ۲۰
۰,۰۰۸۶۰	۰,۰۱۰۴۳	۳۰ - ۳۰
۰,۰۰۹۳۹	۰,۰۱۳۰۴	۴۰ - ۳۰
۰,۰۱۴۸۴	۰,۰۲۰۱۶	۴۰ - ۴۰
۰,۰۲۳۲۷	۰,۰۲۹۳۸	۵۰ - ۴۰
۰,۰۴۰۶۷	۰,۰۴۰۹۷	۵۰ - ۵۰
۰,۰۰۲۶۰	۰,۰۰۹۰۱	۶۰ - ۵۰
۰,۰۸۴۴۲	۰,۰۲۷۷۴	۶۰ - ۶۰
۰,۰۱۰۴۱۰	۰,۰۱۳۰۰	۷۰ - ۶۰
۰,۰۱۴۳۵۰	۰,۰۱۷۶۷	۷۰ - ۷۰
۰,۰۲۱۰۷۳	۰,۰۲۱۱۰	۸۰ - ۷۰
۰,۰۲۸۰۰۰	۰,۰۲۸۰۰	۸۰ - ۸۰
۱,۰۰۰۰۰	۱,۰۰۰۰۰	+ ۸۰
DERIVED E(0)	71.86	73.82

THE CHOSEN FERTILITY PATTERN IS

AGE GROUP		JUL 2005 TO JUL 2006	JUL 2024 TO JUL 2025
1,050	1,070	20 - 10	
1,090	1,130	20 - 20	
1,120	1,150	30 - 20	
1,180	1,100	30 - 30	
1,170	1,190	40 - 30	
1,240	1,140	40 - 40	
1,110	1,160	50 - 40	
DERIVED TOTAL FERTILITY RATE		3.575	2.490

SEX RATIO AT BIRTH IS 1.05

THE CHOSEN MIGRATION PATTERN IS

NUMBER OF MIGRANTS

INITIAL MALES	(2005-2006) AGE GROUP		MIGRATION PATTERN FINAL (2024-2025)		PROPORTIONAL DISTRIBUTION	
	MALES	FEMALES	MALES	FEMALES	MALES	FEMALES
1,050	1,050	1,050	1,050	1,050	0 - 0	
.1-	.2-	.1-	.2-			
1,050	1,050	1,050	1,050	1,050	10 - 0	
.1-	.2-	.1-	.2-			
1,050	1,050	1,050	1,050	1,050	10 - 10	
.1-	.2-	.1-	.2-			
1,050	1,050	1,050	1,050	1,050	20 - 10	
.1-	.2-	.1-	.2-			
1,050	1,050	1,050	1,050	1,050	20 - 20	
.1-	.2-	.1-	.2-			
1,050	1,050	1,050	1,050	1,050	30 - 20	
.1-	.2-	.1-	.2-			
1,050	1,050	1,050	1,050	1,050	30 - 30	
.1-	.2-	.1-	.2-			
1,050	1,050	1,050	1,050	1,050	40 - 30	
.1-	.2-	.1-	.2-			
1,050	1,050	1,050	1,050	1,050	40 - 40	
.1-	.2-	.1-	.2-			
1,050	1,050	1,050	1,050	1,050	50 - 40	
.1-	.2-	.1-	.2-			
1,050	1,050	1,050	1,050	1,050	50 - 50	
.1-	.2-	.1-	.2-			
1,050	1,050	1,050	1,050	1,050	60 - 50	
.1-	.2-	.1-	.2-			
1,050	1,050	1,050	1,050	1,050	60 - 60	
.1-	.2-	.1-	.2-			
1,050	1,050	1,050	1,050	1,050	70 - 60	
.1-	.2-	.1-	.2-			
1,050	1,050	1,050	1,050	1,050	70 - 70	
.1-	.2-	.1-	.2-			
1,050	1,050	1,050	1,050	1,050	80 - 70	
.1-	.2-	.1-	.2-			
1,050	1,050	1,050	1,050	1,050	+ 80	
.1-	.2-	.1-	.2-			
TOTAL	TOTAL	TOTAL	TOTAL	TOTAL	TOTAL	TOTAL
-27.	-12.	-27.	-12.	1.000	1.000	1.000

\$

ASSUMED MORTALITY, FERTILITY AND MIGRATION LEVELS

) PERIOD JUL TO JUL) FEMALE	LIFE EXPECTANCY AT BIRTH			TOTAL	MIGRATION
	MALE	FEMALE	FERTILITY RATE	MALE	
----- --- - .29-	2,600	22,800	21,900	2006-2000	
.12					
2007-2007					
2008-2007					
2009-2008					
2010-2009					
2011-2010					
2012-2011					
2013-2012					
2014-2013					
2015-2014					
2016-2015					
2017-2016					
2018-2017					
2019-2018					
2020-2019					
2021-2020					
2022-2021					
2023-2022					
2024-2023					
----- --- - .29-	2,000	20,800	22,900	2020-2024	
.12					
----- ---					

WARNING - DERIVED TOTAL FERTILITY RATE FROM THE 2005-2006 PATTERN (3.575) DIFFERS FROM THAT GIVEN FOR FERTILITY ASSUMPTIONS (3.600). THE PATTERN AGE-SPECIFIC RATES HAVE BEEN PRORATED TO BE 3.600

WARNING - DERIVED TOTAL FERTILITY RATE FROM THE 2024-2025 PATTERN (2.490) DIFFERS FROM THAT GIVEN FOR FERTILITY ASSUMPTIONS (2.500). THE PATTERN AGE-SPECIFIC RATES HAVE BEEN PRORATED TO BE 2.500

\$INTERPOLATED MORTALITY AND FERTILITY

LEVELS

) AGE - SPECIFIC FERTILITY RATES 20 20-25 25-30 30-35 35-40 40-45 45-50	LIFE EXPECTANCY AT BIRTH			TOTAL	15-
	MALE	FEMALE	FERTILITY RATE		
----- ----- 2,600	22,800	21,900	2006-2000		
.161 .493 1.98 1.071 1.772 1.370 .700	1.071	1.370			
2,042	22,91	22,01	2007-2007		
.108 .480 1.80 1.037 1.734 1.348 .743	1.037	1.348			
2,484	24,01	22,11	2008-2007		
.107 .477 1.72 1.011 1.707 1.327 .731	1.011	1.327			
2,427	24,12	22,22	2009-2008		
.103 .469 1.60 1.017 1.677 1.304 .718	1.017	1.304			
2,378	24,22	22,32	2010-2009		
.100 .461 1.52 1.011 1.649 1.282 .707	1.011	1.282			
2,311	24,32	22,42	2011-2010		
.148 .453 1.10 1.030 1.721 1.270 .794	1.030	1.270			
2,203	24,42	22,52	2012-2011		
.140 .440 .992 1.010 1.093 1.238 .782	1.010	1.238			
2,190	24,04	22,74	2013-2012		
.142 .437 .974 1.280 1.074 1.217 .779	1.280	1.217			

3,137			74,74		72,74		2014-2013
0140	0429	0907	1370	1037	1194	0707	
3,079			74,70		72,80		2010-2014
0137	0421	0939	1330	1008	1173	0740	
3,021			74,80		72,90		2017-2010
0134	0413	0922	1310	1479	1101	0733	
2,973			74,97		73,07		2017-2017
0132	0400	0904	1280	1401	1129	0720	
2,900			70,07		73,17		2018-2017
0129	0397	0887	1270	1423	1107	0708	
2,847			70,17		73,27		2019-2018
0127	0389	0879	1230	1390	1080	0697	
2,789			70,27		73,37		2020-2019
0124	0381	0801	1210	1377	1073	0683	
2,732			70,38		73,48		2021-2020
0121	0373	0833	1180	1338	1041	0671	
2,674			70,48		73,08		2022-2021
0118	0370	0817	1170	1310	1019	0609	
2,617			70,09		73,79		2023-2022
0117	0307	0798	1134	1281	0998	0647	
2,008			70,79		73,79		2024-2023
0113	0349	0781	1109	1203	0977	0634	
2,000			70,80		73,90		2020-2024
0110	0341	0773	1084	1220	0904	0622	

§INTERPOLATED MIGRATION LEVELS

)	PERIOD	NET MIGRATION	
	JUL TO JUL)	MALE	FEMALE
12,200-	28,700-	2007-2000	
12,300-	28,700-	2007-2007	
12,200-	28,700-	2008-2007	
12,300-	28,700-	2009-2008	
12,300-	28,700-	2010-2009	
12,300-	28,700-	2011-2010	
12,300-	28,700-	2012-2011	
12,300-	28,700-	2013-2012	
12,300-	28,700-	2014-2013	
12,300-	28,700-	2010-2014	
12,300-	28,700-	2017-2010	
12,300-	28,700-	2017-2017	
12,300-	28,700-	2018-2017	
12,300-	28,700-	2019-2018	
12,300-	28,700-	2020-2019	
12,300-	28,700-	2021-2020	
12,300-	28,700-	2022-2021	
12,300-	28,700-	2023-2022	
12,300-	28,700-	2024-2023	
12,300-	28,700-	2020-2024	

§POPULATION BY SINGLE YEAR OF AGE: 1 JUL 2005

AGE FEMALES	MALES TOTAL	FEMALES	TOTAL	AGE	MALES
.70	40	.013	.200	.273	.
.147	.70				
.71	47	.008	.247	.271	1
.137	.77				
.77	47	.007	.247	.270	2
.129	.72				
.74	48	.000	.247	.270	3
.123	.09				
.72	49	.000	.247	.209	4
.119	.07				

.70	00	.004	.240	.209	0
.117	.07				
.08	01	.002	.244	.207	7
.112	.03				
.00	02	.497	.241	.200	7
.107	.02				
.02	03	.487	.237	.200	8
.101	.49				
.48	30	.454	.230	.244	9
.93	.40				
.44	00	.470	.223	.237	10
.80	.41				
.41	70	.447	.217	.231	11
.78	.37				
.38	07	.437	.211	.227	12
.73	.30				
.37	08	.433	.210	.224	13
.79	.33				
.34	09	.434	.211	.223	14
.77	.32				
.32	70	.430	.212	.223	10
.77	.32				
.32	71	.434	.212	.222	16
.74	.32				
.30	72	.431	.211	.220	17
.72	.31				
.29	73	.434	.208	.217	18
.08	.30				
.27	74	.433	.203	.210	19
.04	.27				
.20	70	.402	.198	.204	20
.49	.24				
.23	77	.392	.193	.198	21
.40	.22				
.22	77	.378	.187	.191	22
.43	.20				
.22	78	.372	.179	.183	23
.42	.20				
.22	79	.344	.171	.173	24
.42	.20				
.22	70	.320	.172	.174	20
.43	.20				
.22	71	.307	.163	.164	26
.43	.21				
.22	72	.291	.140	.147	27
.42	.20				
.21	73	.278	.139	.140	28
.39	.19				
.19	74	.278	.133	.130	29
.30	.17				
.17	70	.208	.128	.130	30
.31	.14				
.14	77	.248	.123	.127	31
.20	.11				
.11	77	.240	.118	.121	32
.20	.8				
.8	78	.232	.110	.118	33
.14	.7				
.0	79	.227	.112	.114	34
.9	.4				
.49	+80	.220	.109	.111	30
.91	.42				
.214	.107	.108	37		
.208	.103	.100	37		
.201	.100	.101	38		

.198	.96	.98	39
.187	.92	.90	40
.181	.89	.92	41
.173	.80	.88	42
.160	.80	.84	43
.100	.70	.80	44

\$POPULATION IN FIVE-YEAR AGE GROUPS: 1 JUL 2005

AGE TOTAL	ABSOLUTE NUMBERS			PERCENT DISTRIBUTION	
	MALES	FEMALES	TOTAL	MALES	FEMALES
13,82	13,90	.2037	.1234	.1303	.
13,89					
13,91	13,04	.2472	.1197	.1260	0
13,98					
11,98	12,21	.2210	.1070	.1140	10
12,10					
11,73	11,77	.2137	.1047	.1090	10
11,70					
10,40	10,17	.1879	.929	.900	20
10,29					
8,20	7,90	.1470	.732	.738	20
8,00					
6,66	6,02	.1204	.090	.609	30
6,09					
0,77	0,60	.1038	.010	.023	30
0,68					
4,73	4,70	.871	.422	.439	40
4,71					
3,02	3,64	.604	.314	.340	40
3,08					
2,86	2,92	.028	.200	.273	00
2,89					
2,00	2,08	.373	.179	.194	00
2,04					
1,71	1,61	.303	.103	.100	60
1,66					
1,19	1,23	.221	.106	.110	60
1,21					
1,08	1,13	.202	.96	.106	70
1,11					
0,48	0,60	.99	.43	.06	70
0,04					
0,47	0,02	.91	.42	.49	+80
0,00					
TOTAL	9340.	8929.	18269.	100.00	100.00
100.00					

\$POPULATION BY SINGLE YEAR OF AGE: 1 JUL 2006

AGE FEMALES	MALES TOTAL	FEMALES	TOTAL	AGE	MALES
.79	40	.011	.249	.262	.
.104	.70				
.70	46	.011	.249	.262	1
.140	.70				
.70	47	.006	.246	.260	2
.136	.60				
.67	48	.004	.240	.209	3
.128	.61				
.64	49	.004	.240	.209	4
.122	.09				
.61	00	.004	.240	.209	0

.118	.07				
.09	01	.003	.240	.208	6
.114	.00				
.07	02	.001	.244	.207	7
.111	.04				
.04	03	.490	.241	.204	8
.107	.01				
.01	04	.487	.237	.249	9
.99	.48				
.47	00	.473	.230	.243	10
.92	.44				
.44	06	.409	.222	.237	11
.84	.40				
.40	07	.440	.210	.230	12
.77	.37				
.37	08	.437	.211	.220	13
.72	.34				
.30	09	.433	.209	.223	14
.68	.33				
.34	10	.433	.210	.223	10
.67	.32				
.32	11	.434	.212	.222	16
.64	.32				
.31	12	.433	.212	.221	17
.63	.32				
.29	13	.430	.211	.219	18
.60	.31				
.28	14	.423	.208	.210	19
.07	.29				
.27	10	.412	.203	.209	20
.02	.27				
.24	16	.401	.198	.203	21
.48	.24				
.23	17	.391	.193	.198	22
.44	.21				
.21	18	.377	.187	.191	23
.41	.20				
.21	19	.371	.179	.182	24
.40	.19				
.21	00	.343	.171	.173	25
.41	.19				
.21	01	.320	.172	.173	26
.41	.20				
.21	02	.307	.153	.154	27
.41	.20				
.21	03	.290	.140	.140	28
.40	.19				
.19	04	.277	.138	.139	29
.37	.18				
.18	05	.267	.133	.134	30
.34	.17				
.17	06	.207	.128	.130	31
.29	.13				
.13	07	.247	.122	.120	32
.24	.11				
.10	08	.239	.118	.121	33
.18	.8				
.8	09	.231	.114	.117	34
.13	.0				
.47	+80	.220	.111	.114	35
.87	.40				
.219	.109	.110	36		
.213	.107	.107	37		
.207	.103	.104	38		
.200	.100	.101	39		

.193	.97	.97	ε.
.187	.92	.9ε	ε1
.18.	.88	.91	ε2
.172	.8ε	.88	ε3
.163	.8.	.8ε	εε

\$POPULATION IN FIVE-YEAR AGE GROUPS: 1 JUL 2006

AGE TOTAL	ABSOLUTE NUMBERS			PERCENT DISTRIBUTION	
	MALES	FEMALES	TOTAL	MALES	FEMALES
13,02	13,7ε	.2037	.1230	.13.1	.
13,08					
13,20	13,ε.	.2ε88	.1211	.1277	0
13,23					
11,90	12,1ε	.22ε7	.1088	.1108	1.
12,03					
11,02	11,0ε	.2103	.1002	.110.	10
11,03					
10,00	10,31	.19ε3	.970	.983	20
10,ε0					
8,ε1	8,12	.10ε2	.778	.77ε	20
8,27					
7,73	7,07	.12ε2	.710	.727	30
7,70					
0,79	0,72	.1070	.029	.037	30
0,70					
ε,82	ε,77	.890	.εε1	.ε0ε	ε0
ε,79					
3,72	3,72	.780	.330	.30ε	ε0
3,77					
2,90	2,97	.0ε8	.270	.283	0.
2,93					
2,07	2,1ε	.393	.189	.20ε	00
2,10					
1,71	1,71	.309	.107	.103	70
1,77					
1,20	1,21	.220	.110	.110	70
1,21					
1,00	1,09	.200	.97	.10ε	70
1,07					
0,08	0,78	.118	.03	.70	70
0,73					
0,εε	0,0.	.87	.ε0	.ε7	+80
0,ε7					
TOTAL	9536.	9136.	18672.	100.00	100.00
100.00					

VITAL STATISTICS SUMMARY: 1 JUL 2005 - 1 JUL 2006

	ABSOLUTE NUMBERS			ANNUAL VITAL RATES		
	MALES	FEMALES	TOTAL	MALES	FEMALES	TOTAL
BIRTHS	266.	253.	519.	0.0282	0.0280	0.0281
DEATHS	43.	35.	77.	0.0045	0.0038	0.0042
MIGRANTS	-29.	-12.	-41.	-0.0030	-0.0014	-0.0022
GROWTH	196.	207.	403.	0.0208	0.0229	0.0218

\$POPULATION BY SINGLE YEAR OF AGE: 1 JUL 2010

AGE FEMALES	MALES TOTAL	FEMALES	TOTAL	AGE	MALES
.91	80	.039	.263	.276	0
.182	.90				
.88	86	.031	.209	.272	1
.170	.87				
.80	87	.022	.200	.267	2
.167	.83				
.81	88	.013	.201	.263	3
.109	.78				
.76	89	.004	.247	.208	4
.149	.73				
.72	00	.006	.247	.209	0
.140	.68				
.67	01	.001	.244	.207	6
.131	.63				
.63	02	.000	.243	.206	7
.123	.09				
.60	03	.000	.243	.206	8
.117	.07				
.08	04	.000	.244	.206	9
.113	.00				
.06	00	.499	.243	.206	10
.109	.03				
.04	06	.497	.242	.200	11
.100	.01				
.01	07	.491	.239	.202	12
.100	.49				
.48	08	.482	.230	.247	13
.94	.46				
.44	09	.469	.228	.241	14
.86	.42				
.40	60	.400	.221	.234	10
.78	.38				
.37	61	.442	.214	.228	16
.72	.30				
.34	62	.433	.210	.223	17
.66	.32				
.32	63	.429	.208	.221	18
.62	.31				
.30	64	.429	.209	.220	19
.60	.30				
.29	60	.430	.210	.220	20
.08	.30				
.27	66	.429	.210	.219	21
.06	.29				
.26	67	.426	.209	.216	22
.04	.28				
.24	68	.418	.206	.212	23
.00	.26				
.22	69	.408	.201	.207	24
.46	.24				
.21	70	.397	.196	.201	20
.42	.21				
.19	71	.387	.191	.190	26
.38	.19				
.18	72	.373	.180	.188	27
.30	.17				
.17	73	.307	.178	.180	28
.34	.16				
.17	74	.340	.169	.171	29
.34	.16				
.17	70	.321	.160	.161	30
.34	.17				
.17	76	.303	.101	.101	31

.33	.17				
.17	77	.287	.144	.143	32
.32	.17				
.10	78	.274	.137	.137	33
.29	.14				
.13	79	.263	.131	.132	34
.27	.13				
.08	+80	.203	.127	.127	30
.109	.01				
.244	.121	.123	37		
.230	.117	.118	37		
.227	.113	.110	38		
.221	.110	.111	39		
.210	.107	.108	40		
.209	.104	.100	41		
.203	.101	.101	42		
.197	.98	.98	43		
.189	.94	.90	44		

\$POPULATION IN FIVE-YEAR AGE GROUPS: 1 JUL 2010

AGE TOTAL	ABSOLUTE NUMBERS			PERCENT DISTRIBUTION	
	MALES	FEMALES	TOTAL	MALES	FEMALES
12,76	12,90	.2710	.1270	.1330	.
12,83					
12,23	12,41	.2007	.1222	.1280	0
12,32					
11,89	12,08	.2439	.1188	.1201	10
11,99					
10,73	10,88	.2187	.1072	.1127	10
10,70					
10,38	10,37	.2111	.1037	.1074	20
10,38					
9,21	9,03	.1800	.920	.930	20
9,12					
7,24	7,99	.1447	.724	.724	30
7,11					
0,87	0,74	.1180	.087	.094	30
0,80					
0,00	4,89	.1011	.000	.007	40
4,97					
4,11	4,07	.832	.411	.421	40
4,09					
3,03	3,10	.723	.302	.321	00
3,07					
2,42	2,44	.494	.242	.202	00
2,43					
1,77	1,77	.338	.170	.173	70
1,77					
1,37	1,24	.270	.137	.128	70
1,30					
0,90	0,89	.181	.90	.92	70
0,89					
0,77	0,77	.104	.77	.79	70
0,77					
0,01	0,07	.109	.01	.08	+80
0,04					
TOTAL	10352.	9991	100,00	100,00	.20343
100,00					.

VITAL STATISTICS SUMMARY: 1 JUL 2009 - 1 JUL 2010

	ABSOLUTE NUMBERS			ANNUAL VITAL RATES		
	MALES	FEMALES	TOTAL	MALES	FEMALES	TOTAL
BIRTHS	280.	267.	547.	0.0274	0.0270	0.0272
DEATHS	46.	38.	84.	0.0045	0.0042	0.0044
MIGRANTS	-29.	-12.	-41.	-0.0028	-0.0012	-0.0020
GROWTH	208.	217.	425.	0.0203	0.0220	0.0211

POPULATION BY SINGLE YEAR OF AGE: 1 JUL 2015

AGE FEMALES	MALES TOTAL	FEMALES	TOTAL	AGE	MALES
.104	40	060	274	.287	0
.209	100				
.101	46	000	271	.284	1
.203	102				
.98	47	000	269	.281	2
.197	99				
.94	48	044	266	.278	3
.190	90				
.91	49	038	263	.270	4
.182	92				
.87	00	032	260	.272	0
.170	88				
.84	01	024	207	.268	6
.168	84				
.80	02	017	203	.264	7
.160	80				
.76	03	008	249	.209	8
.101	70				
.72	04	499	240	.200	9
.142	70				
.67	00	001	240	.206	10
.132	60				
.63	06	497	243	.204	11
.122	60				
.09	07	490	242	.204	12
.110	07				
.06	08	490	242	.204	13
.110	04				
.03	09	496	242	.204	14
.100	02				
.01	60	490	242	.203	10
.101	00				
.49	61	492	241	.202	16
.97	48				
.46	62	487	238	.249	17
.92	46				
.43	63	477	233	.244	18
.80	42				
.39	64	460	226	.238	19
.78	39				
.30	60	400	219	.231	20
.70	30				
.32	66	437	212	.220	21
.64	31				
.29	67	427	208	.220	22
.08	29				
.27	68	424	206	.217	23
.04	27				
.20	69	424	207	.217	24
.02	26				

.24	70	.470	.208	.217	20
.00	.27				
.22	71	.474	.209	.210	26
.48	.20				
.21	72	.471	.207	.213	27
.40	.24				
.19	73	.413	.204	.209	28
.41	.22				
.17	74	.403	.200	.204	29
.37	.20				
.17	70	.392	.190	.198	30
.33	.17				
.14	76	.382	.190	.192	31
.29	.10				
.13	77	.378	.183	.180	32
.27	.13				
.12	78	.302	.177	.177	33
.20	.13				
.12	79	.330	.177	.177	34
.20	.13				
.79	+80	.317	.108	.108	30
.107	.78				
.298	.100	.148	37		
.282	.142	.140	37		
.279	.130	.133	38		
.208	.130	.128	39		
.248	.124	.124	40		
.238	.119	.119	41		
.229	.114	.110	42		
.222	.111	.111	43		
.210	.108	.107	44		

\$POPULATION IN FIVE-YEAR AGE GROUPS: 1 JUL 2015

AGE TOTAL	ABSOLUTE NUMBERS			PERCENT DISTRIBUTION	
	MALES	FEMALES	TOTAL	MALES	FEMALES
12,09	12,31	.2747	.1342	.1400	0
12,20					
11,38	11,04	.2080	.1273	.1317	0
11,47					
10,93	11,14	.2484	.1213	.1271	10
11,04					
10,73	10,83	.2417	.1179	.1237	10
10,73					
9,49	9,73	.2172	.1002	.1110	20
9,71					
9,27	9,27	.2087	.1028	.1008	20
9,27					
8,21	8,00	.1829	.911	.919	30
8,13					
7,44	7,20	.1421	.714	.707	30
7,32					
0,19	0,00	.1102	.077	.077	40
0,12					
4,44	4,27	.980	.493	.487	40
4,30					
3,08	3,00	.797	.397	.399	00
3,04					
2,09	2,71	.087	.288	.298	00
2,70					
2,03	2,00	.403	.220	.228	70
2,01					
1,34	1,31	.298	.149	.149	70
1,32					
1,00	0,91	.220	.117	.103	70

0,98					
0,74	0,09	0,138	0,71	0,77	70
0,71					
0,70	0,79	0,106	0,78	0,79	+80
0,79					
TOTAL	11411.	11094.	22505.	100.00	100.00
100.00					

VITAL STATISTICS SUMMARY: 1 JUL 2014 - 1 JUL 2015

	ABSOLUTE NUMBERS			ANNUAL VITAL RATES		
	MALES	FEMALES	TOTAL	MALES	FEMALES	TOTAL
BIRTHS	291.	277.	568.	0.0257	0.0252	0.0255
DEATHS	50.	44.	94.	0.0045	0.0040	0.0042
MIGRANTS	-29.	-12.	-41.	-0.0025	-0.0011	-0.0018
GROWTH	213.	2210,1190	0,0202	0,1189	0,130	.

\$POPULATION BY SINGLE YEAR OF AGE: 1 JUL 2020

AGE FEMALES	MALES TOTAL	FEMALES	TOTAL	AGE	MALES
0	40	008	022	086	0
1	122	008	022	086	1
2	46	008	022	086	2
3	116	008	022	086	3
4	47	008	022	086	4
5	112	007	022	086	5
6	48	007	022	086	6
7	108	000	021	084	7
8	49	000	021	084	8
9	100	002	020	082	9
10	102	002	020	082	10
11	01	049	028	080	11
12	99	044	026	078	12
13	02	044	026	078	13
14	96	039	026	077	14
15	03	039	026	077	15
16	92	032	026	076	16
17	04	032	026	076	17
18	100	027	020	075	18
19	102	020	020	075	19
20	06	020	020	075	20
21	109	012	020	076	21
22	07	012	020	076	22
23	101	004	024	070	23
24	08	004	024	070	24
25	122	009	024	070	25
26	09	009	024	070	26
27	122	007	024	070	27
28	07	007	024	070	28
29	114	004	024	070	29
30	09	004	024	070	30
31	122	004	024	070	31
32	07	004	024	070	32
33	114	004	024	070	33
34	04	004	024	070	34
35	102	003	024	070	35

.01	63	.491	.240	.201	18
.100	.00				
.48	64	.491	.240	.201	19
.96	.48				
.46	60	.490	.240	.200	20
.91	.46				
.43	66	.487	.239	.249	21
.87	.44				
.40	67	.481	.236	.246	22
.82	.41				
.37	68	.472	.231	.241	23
.70	.38				
.33	69	.409	.220	.230	24
.68	.33				
.30	70	.440	.217	.228	20
.61	.31				
.27	71	.432	.211	.221	26
.04	.27				
.24	72	.423	.206	.217	27
.49	.20				
.22	73	.419	.204	.214	28
.40	.22				
.20	74	.419	.200	.214	29
.42	.22				
.19	70	.420	.206	.213	30
.40	.21				
.17	76	.419	.207	.212	31
.38	.21				
.10	77	.410	.200	.210	32
.30	.19				
.14	78	.408	.202	.206	33
.31	.17				
.12	79	.398	.198	.200	34
.27	.10				
.82	+80	.387	.193	.194	30
.172	.91				
.376	.187	.189	36		
.363	.181	.181	37		
.347	.174	.173	38		
.329	.160	.164	39		
.310	.106	.104	40		
.292	.147	.144	41		
.276	.139	.136	42		
.262	.133	.130	43		
.202	.127	.120	44		

\$POPULATION IN FIVE-YEAR AGE GROUPS: 1 JUL 2020

AGE TOTAL	ABSOLUTE NUMBERS			PERCENT DISTRIBUTION	
	MALES	FEMALES	TOTAL	MALES	FEMALES
11,16	11,43	.2786	.1360	.1420	0
11,30					
10,91	11,13	.2717	.1330	.1388	0
11,02					
10,29	10,46	.2008	.1204	.1304	10
10,38					
9,88	10,08	.2461	.1204	.1207	10
9,98					
9,60	9,79	.2390	.1170	.1220	20
9,69					
8,06	8,78	.2138	.1043	.1094	20
8,67					
8,36	8,36	.2060	.1018	.1042	30
8,36					

7,38	7,23	.1801	.900	.901	30
7,31					
0,76	0,03	.1391	.702	.789	40
0,74					
4,72	4,46	.1119	.063	.006	40
4,04					
3,92	3,72	.942	.477	.464	00
3,82					
3,11	3,00	.703	.379	.374	00
3,06					
2,21	2,18	.040	.269	.271	60
2,19					
1,67	1,60	.403	.204	.199	60
1,63					
1,00	0,98	.200	.128	.122	70
1,01					
0,77	0,62	.171	.94	.77	70
0,69					
0,74	0,67	.173	.91	.83	+80
0,70					
TOTAL	12466.	12187.	24653.	100.00	100.00
100.00					

VITAL STATISTICS SUMMARY: 1 JUL 2019 - 1 JUL 2020

	ABSOLUTE NUMBERS			ANNUAL VITAL RATES		
	MALES	FEMALES	TOTAL	MALES	FEMALES	TOTAL
BIRTHS	290.	276.	566.	0.0235	0.0228	0.0232
DEATHS	55.	49.	104.	0.0045	0.0041	0.0043
MIGRANTS	-29.	-12.	-41.	-0.0023	-0.0010	-0.0017
GROWTH	208.	215.	423.	0.0168	0.0178	0.0173

\$POPULATION BY SINGLE YEAR OF AGE: 1 JUL 2025

AGE FEMALES	MALES TOTAL	FEMALES	TOTAL	AGE	MALES
.100	40	.038	.262	.270	0
.203	.103				
.140	46	.041	.264	.277	1
.280	.144				
.132	47	.044	.266	.278	2
.268	.136				
.120	48	.047	.267	.280	3
.200	.130				
.120	49	.050	.269	.281	4
.244	.124				
.110	00	.051	.270	.282	0
.234	.119				
.111	01	.052	.270	.282	6
.224	.113				
.106	02	.052	.270	.282	7
.210	.109				
.102	03	.052	.270	.282	8
.207	.100				
.98	04	.050	.269	.281	9
.199	.101				
.94	00	.047	.268	.279	10
.193	.98				

.91	07	.044	.277	.277	11
.187	.90				
.87	07	.040	.270	.270	12
.179	.92				
.84	08	.030	.272	.273	13
.172	.88				
.80	09	.029	.270	.279	14
.174	.84				
.77	70	.023	.207	.277	10
.107	.80				
.73	71	.017	.203	.272	16
.149	.77				
.79	72	.008	.200	.208	17
.141	.72				
.70	73	.499	.247	.204	18
.132	.77				
.70	74	.490	.241	.249	19
.122	.72				
.07	70	.492	.242	.200	20
.112	.07				
.01	77	.488	.239	.248	21
.103	.02				
.47	77	.487	.238	.248	22
.90	.48				
.44	78	.487	.238	.247	23
.89	.40				
.41	79	.487	.238	.247	24
.84	.43				
.39	70	.480	.238	.247	20
.80	.41				
.37	71	.482	.237	.240	26
.70	.39				
.34	72	.477	.234	.242	27
.70	.37				
.30	73	.477	.229	.238	28
.73	.33				
.27	74	.404	.223	.232	29
.07	.29				
.24	70	.440	.210	.220	30
.49	.27				
.21	77	.427	.209	.218	31
.43	.22				
.18	77	.418	.204	.213	32
.38	.20				
.17	78	.414	.203	.211	33
.34	.18				
.14	79	.414	.203	.210	34
.32	.17				
.93	+80	.414	.204	.210	30
.207	.110				
.413	.204	.209	37		
.409	.203	.207	37		
.402	.200	.202	38		
.391	.190	.197	39		
.380	.190	.190	40		
.379	.180	.184	41		
.307	.179	.177	42		
.340	.171	.179	43		
.322	.172	.109	44		

\$POPULATION IN FIVE-YEAR AGE GROUPS: 1 JUL 2025

AGE TOTAL	ABSOLUTE NUMBERS			PERCENT DISTRIBUTION	
	MALES	FEMALES	TOTAL	MALES	FEMALES

10,00	10,34	.2720	.1328	.1392	.
10,19					
10,21	10,47	.2707	.1349	.1408	0
10,34					
10,00	10,21	.2790	.1321	.1374	10
10,10					
9,43	9,08	.2037	.1247	.1290	10
9,01					
9,04	9,22	.2437	.1190	.1241	20
9,13					
8,78	8,90	.2370	.1171	.1204	20
8,87					
7,82	8,01	.2112	.1034	.1078	30
7,92					
7,72	7,70	.2030	.1007	.1023	30
7,71					
7,71	7,04	.1777	.887	.880	40
7,72					
0,21	4,90	.1300	.788	.777	40
0,08					
4,13	3,90	.1078	.047	.032	00
4,04					
3,47	3,24	.894	.407	.437	00
3,30					
2,70	2,00	.799	.307	.343	70
2,72					
1,80	1,78	.484	.240	.240	70
1,82					
1,34	1,24	.344	.177	.177	70
1,29					
0,78	0,79	.197	.103	.93	70
0,74					
0,87	0,79	.207	.110	.93	+80
0,78					
TOTAL	13460.	13217.	26676.	100.00	100.00
100.00					

VITAL STATISTICS SUMMARY: 1 JUL 2024 - 1 JUL 2025

	ABSOLUTE NUMBERS			ANNUAL VITAL RATES		
	MALES	FEMALES	TOTAL	MALES	FEMALES	TOTAL
BIRTHS	279.	266.	545.	0.0209	0.0207	0.0208
DEATHS	61.	56.	116.	0.0045	0.0042	0.0044
MIGRANTS	-29.	-12.	-41.	-0.0021	-0.0009	-0.0015
GROWTH	191.	198.	390.	0.0143	0.0151	0.0147

COHORT-COMPONENT PROJECTION FOR Syria_Low

STARTING DATE OF PROJECTION: 1 JUL 2005
 ENDING DATE OF PROJECTION: 1 JUL 2025

OUTPUT PRINTED/DISPLAYED EVERY 5 YEAR(S)

POPULATION BY AGE AND SEX AT 1 JUL 2005

AGE GROUP	MALES	FEMALES	DERIVED TOTAL
.۲۰۳۷	.۱۲۳۴	.۱۳۰۳	۰ - ۰
.۲۴۶۲	.۱۱۹۷	.۱۲۶۰	۱۰ - ۰
.۲۲۱۰	.۱۰۷۰	.۱۱۴۰	۱۰ - ۱۰
.۲۱۳۷	.۱۰۴۷	.۱۰۹۰	۲۰ - ۱۰
.۱۸۷۹	.۹۲۹	.۹۰۰	۲۰ - ۲۰
.۱۴۷۰	.۷۳۲	.۷۳۸	۳۰ - ۲۰
.۱۲۰۴	.۰۹۰	.۶۰۹	۳۰ - ۳۰
.۱۰۳۸	.۰۱۰	.۰۲۳	۴۰ - ۳۰
.۸۶۱	.۴۲۲	.۴۳۹	۴۰ - ۴۰
.۶۰۴	.۳۱۴	.۳۴۰	۵۰ - ۴۰
.۰۲۸	.۲۰۰	.۲۷۳	۵۰ - ۵۰
.۳۷۳	.۱۷۹	.۱۹۴	۶۰ - ۵۰
.۳۰۳	.۱۰۳	.۱۰۰	۶۰ - ۶۰
.۲۲۱	.۱۰۶	.۱۱۰	۷۰ - ۶۰
.۲۰۲	.۹۶	.۱۰۶	۷۰ - ۷۰
.۹۹	.۴۳	.۰۶	۸۰ - ۷۰
.۹۱	.۴۲	.۴۹	+ ۸۰
DERIVED TOTAL	9340.	8929.	18269.

\$THE CHOSEN MORTALITY PATTERN IS EMPIRICAL TABLE
 FROM CBS

AGE GROUP	PROBABILITY OF DYING	
	MALES	FEMALES
۰,۰۱۰۸۳	۰,۰۱۷۷۹	۱ - ۰
۰,۰۰۷۹۰	۰,۰۰۹۰۲	۰ - ۱
۰,۰۰۶۱۰	۰,۰۰۰۹۷	۱۰ - ۰
۰,۰۰۴۰۶	۰,۰۰۰۱۸	۱۰ - ۱۰
۰,۰۰۰۰۴	۰,۰۰۰۷۰	۲۰ - ۱۰
۰,۰۰۶۴۴	۰,۰۰۰۸۴	۲۰ - ۲۰
۰,۰۰۶۰۴	۰,۰۰۰۸۳	۳۰ - ۲۰
۰,۰۰۰۸۶	۰,۰۰۰۴۳	۳۰ - ۳۰
۰,۰۰۹۳۹	۰,۰۰۰۳۰	۴۰ - ۳۰
۰,۰۰۴۸۴	۰,۰۰۰۱۶	۴۰ - ۴۰
۰,۰۰۳۳۷	۰,۰۰۰۹۳	۵۰ - ۴۰
۰,۰۰۴۰۶	۰,۰۰۰۹۷	۵۰ - ۵۰
۰,۰۰۲۶۰	۰,۰۰۰۰۱	۶۰ - ۵۰
۰,۰۰۴۴۲	۰,۰۰۰۲۷	۶۰ - ۶۰
۰,۰۰۴۱۰	۰,۰۰۰۳۰	۷۰ - ۶۰
۰,۰۰۴۳۰	۰,۰۰۰۶۷	۷۰ - ۷۰
۰,۰۰۰۷۳	۰,۰۰۰۱۰	۸۰ - ۷۰
۰,۰۰۰۰۰	۰,۰۰۰۰۰	۸۰ - ۸۰
۱,۰۰۰۰۰	۱,۰۰۰۰۰	+ ۸۰
DERIVED E(0)	71.86	73.82

THE CHOSEN FERTILITY PATTERN IS

AGE GROUP		JUL 2005 TO JUL 2006	JUL 2024 TO JUL 2025
1,048	1,070	20 - 10	
1,087	1,136	20 - 20	
1,112	1,170	30 - 20	
1,100	1,100	30 - 30	
1,070	1,090	40 - 30	
1,031	1,049	40 - 40	
1,010	1,076	50 - 40	
DERIVED TOTAL FERTILITY RATE		3.575	2.290

SEX RATIO AT BIRTH IS 1.05

THE CHOSEN MIGRATION PATTERN IS

NUMBER OF MIGRANTS

INITIAL MALES	(2005-2006) AGE GROUP		MIGRATION PATTERN FINAL (2024-2025)		PROPORTIONAL DISTRIBUTION	
	MALES	FEMALES	MALES	FEMALES	MALES	FEMALES
1,056	1,056	1,056	1,056	1,056	0 - 0	
.1-	.2-	.1-	.2-			
1,056	1,056	1,056	1,056	1,056	10 - 0	
.1-	.2-	.1-	.2-			
1,056	1,056	1,056	1,056	1,056	10 - 10	
.1-	.2-	.1-	.2-			
1,056	1,056	1,056	1,056	1,056	20 - 10	
.1-	.2-	.1-	.2-			
1,056	1,056	1,056	1,056	1,056	20 - 20	
.1-	.2-	.1-	.2-			
1,056	1,056	1,056	1,056	1,056	30 - 20	
.1-	.2-	.1-	.2-			
1,056	1,056	1,056	1,056	1,056	30 - 30	
.1-	.2-	.1-	.2-			
1,056	1,056	1,056	1,056	1,056	40 - 30	
.1-	.2-	.1-	.2-			
1,056	1,056	1,056	1,056	1,056	40 - 40	
.1-	.2-	.1-	.2-			
1,056	1,056	1,056	1,056	1,056	50 - 40	
.1-	.2-	.1-	.2-			
1,056	1,056	1,056	1,056	1,056	50 - 50	
.1-	.2-	.1-	.2-			
1,056	1,056	1,056	1,056	1,056	60 - 50	
.1-	.2-	.1-	.2-			
1,056	1,056	1,056	1,056	1,056	60 - 60	
.1-	.2-	.1-	.2-			
1,056	1,056	1,056	1,056	1,056	70 - 60	
.1-	.2-	.1-	.2-			
1,056	1,056	1,056	1,056	1,056	70 - 70	
.1-	.2-	.1-	.2-			
1,056	1,056	1,056	1,056	1,056	80 - 70	
.1-	.2-	.1-	.2-			
1,056	1,056	1,056	1,056	1,056	+ 80	
.1-	.2-	.1-	.2-			
-27.	TOTAL -12.	-27.	1.000 -12.	1.000	1.000	1.000

\$

ASSUMED MORTALITY, FERTILITY AND MIGRATION LEVELS

PERIOD) JUL TO JUL) FEMALE	LIFE EXPECTANCY AT BIRTH			TOTAL	MIGRATION
	MALE	FEMALE	FERTILITY RATE	MALE	
----- --- - .29-	2,600	22,800	21,900	2006-2000	
.12					
2007-2007					
2008-2007					
2009-2008					
2010-2009					
2011-2010					
2012-2011					
2013-2012					
2014-2013					
2015-2014					
2016-2015					
2017-2016					
2018-2017					
2019-2018					
2020-2019					
2021-2020					
2022-2021					
2023-2022					
2024-2023					
----- - .29-	2,300	20,800	22,900	2020-2024	
.12					
----- ---					

WARNING - DERIVED TOTAL FERTILITY RATE FROM THE 2005-2006 PATTERN (3.575) DIFFERS FROM THAT GIVEN FOR FERTILITY ASSUMPTIONS (3.600). THE PATTERN AGE-SPECIFIC RATES HAVE BEEN PRORATED TO BE 3.600

WARNING - DERIVED TOTAL FERTILITY RATE FROM THE 2024-2025 PATTERN (2.290) DIFFERS FROM THAT GIVEN FOR FERTILITY ASSUMPTIONS (2.300). THE PATTERN AGE-SPECIFIC RATES HAVE BEEN PRORATED TO BE 2.300

\$INTERPOLATED MORTALITY AND FERTILITY

LEVELS

AGE - SPECIFIC FERTILITY RATES) JUL TO JUL)	LIFE EXPECTANCY AT BIRTH						TOTAL	15-
	20-25	25-30	30-35	35-40	40-45	45-50	FERTILITY RATE	
2,600			22,800			21,900	2006-2000	
.171	.493	1.98	1071	1772	1370	.700		
3,032			22,91			22,01	2007-2007	
.108	.484	1.077	1032	1729	1343	.741		
3,473			24,01			22,11	2008-2007	
.100	.474	1.007	1002	1790	1317	.727		
3,390			24,12			22,22	2009-2008	
.102	.470	1.030	1473	1772	1291	.712		
3,227			24,22			22,32	2010-2009	
.148	.400	1.010	1444	1728	1270	.798		
3,208			24,33			22,43	2011-2010	
.140	.447	.994	1414	1090	1239	.783		
3,189			24,43			22,03	2012-2011	
.142	.437	.973	1380	1071	1213	.779		
3,121			24,04			22,74	2013-2012	
.139	.427	.902	1307	1027	1187	.700		

3,052			74,74		72,74		2014-2013
0137.	0417.	0931.	1327.	1494.	1171.	0740.	
2,984			74,70		72,80		2010-2014
0132.	0407.	0911.	1297.	1470.	1130.	0727.	
2,917			74,80		72,90		2017-2010
0129.	0398.	0890.	1278.	1427.	1109.	0711.	
2,847			74,97		73,07		2017-2017
0127.	0388.	0879.	1239.	1393.	1083.	0097.	
2,779			70,07		73,17		2018-2017
0123.	0378.	0848.	1209.	1370.	1007.	0083.	
2,711			70,17		73,27		2019-2018
0120.	0379.	0828.	1180.	1327.	1030.	0078.	
2,642			70,27		73,37		2020-2019
0117.	0309.	0807.	1101.	1293.	1004.	0004.	
2,074			70,38		73,48		2021-2020
0113.	0300.	0787.	1122.	1209.	0978.	0040.	
2,000			70,48		73,08		2022-2021
0110.	0340.	0760.	1092.	1227.	0902.	0020.	
2,437			70,09		73,79		2023-2022
0107.	0331.	0740.	1073.	1192.	0927.	0011.	
2,378			70,79		73,79		2024-2023
0104.	0321.	0724.	1044.	1108.	0900.	0497.	
2,300			70,80		73,90		2020-2024
0101.	0311.	0704.	1004.	1120.	0874.	0482.	

§INTERPOLATED MIGRATION LEVELS

)	PERIOD JUL TO JUL)	NET MIGRATION	
		MALE	FEMALE
12,200-	28,700-	2007-2000	
12,300-	28,700-	2007-2007	
12,200-	28,700-	2008-2007	
12,300-	28,700-	2009-2008	
12,300-	28,700-	2010-2009	
12,300-	28,700-	2011-2010	
12,300-	28,700-	2012-2011	
12,300-	28,700-	2013-2012	
12,300-	28,700-	2014-2013	
12,300-	28,700-	2010-2014	
12,300-	28,700-	2017-2010	
12,300-	28,700-	2017-2017	
12,300-	28,700-	2018-2017	
12,300-	28,700-	2019-2018	
12,300-	28,700-	2020-2019	
12,300-	28,700-	2021-2020	
12,300-	28,700-	2022-2021	
12,300-	28,700-	2023-2022	
12,300-	28,700-	2024-2023	
12,300-	28,700-	2020-2024	

§POPULATION BY SINGLE YEAR OF AGE: 1 JUL 2005

AGE FEMALES	MALES TOTAL	FEMALES	TOTAL	AGE	MALES
.70	40	.013	.200	.273	.
.147	.70				
.71	47	.008	.247	.271	1
.137	.77				
.72	47	.007	.247	.270	2
.129	.72				
.74	48	.000	.247	.270	3
.123	.09				
.72	49	.000	.247	.209	4
.119	.07				

.70	00	.004	.240	.209	0
.117	.07				
.08	01	.002	.244	.207	7
.112	.03				
.00	02	.497	.241	.200	7
.107	.02				
.02	.03	.487	.237	.200	8
.101	.49				
.48	30	.454	.230	.244	9
.93	.40				
.44	00	.470	.223	.237	10
.80	.41				
.41	70	.447	.217	.231	11
.78	.37				
.38	07	.437	.211	.227	12
.73	.30				
.37	08	.433	.210	.224	13
.79	.33				
.34	09	.434	.211	.223	14
.77	.32				
.32	70	.430	.212	.223	10
.77	.32				
.32	71	.434	.212	.222	16
.74	.32				
.30	72	.431	.211	.220	17
.72	.31				
.29	73	.434	.208	.217	18
.08	.30				
.27	74	.433	.203	.210	19
.04	.27				
.20	70	.402	.198	.204	20
.49	.24				
.23	77	.392	.193	.198	21
.40	.22				
.22	77	.378	.187	.191	22
.43	.20				
.22	78	.372	.179	.183	23
.42	.20				
.22	79	.344	.171	.173	24
.42	.20				
.22	70	.320	.172	.174	20
.43	.20				
.22	71	.307	.163	.164	26
.43	.21				
.22	72	.291	.140	.147	27
.42	.20				
.21	73	.278	.139	.140	28
.39	.19				
.19	74	.278	.133	.130	29
.30	.17				
.17	70	.208	.128	.130	30
.31	.14				
.14	77	.248	.123	.127	31
.20	.11				
.11	77	.240	.118	.121	32
.20	.8				
.8	78	.232	.110	.118	33
.14	.7				
.0	79	.227	.112	.114	34
.9	.4				
.49	+80	.220	.109	.111	30
.91	.42				
.214	.107	.108	37		
.208	.103	.100	37		
.201	.100	.101	38		

.198	.96	.98	39
.187	.92	.90	40
.181	.89	.92	41
.173	.80	.88	42
.160	.80	.84	43
.100	.70	.80	44

\$POPULATION IN FIVE-YEAR AGE GROUPS: 1 JUL 2005

AGE TOTAL	ABSOLUTE NUMBERS			PERCENT DISTRIBUTION	
	MALES	FEMALES	TOTAL	MALES	FEMALES
13,82	13,90	.2037	.1234	.1303	.
13,89					
13,91	13,04	.2462	.1197	.1260	0
13,98					
11,98	12,21	.2210	.1070	.1140	10
12,10					
11,73	11,67	.2137	.1047	.1090	10
11,70					
10,40	10,17	.1879	.929	.900	20
10,29					
8,20	7,90	.1470	.732	.738	20
8,00					
6,66	6,02	.1204	.090	.609	30
6,09					
0,77	0,60	.1038	.010	.023	30
0,68					
4,73	4,70	.861	.422	.439	40
4,71					
3,02	3,64	.604	.314	.340	40
3,08					
2,86	2,92	.028	.200	.273	00
2,89					
2,00	2,08	.373	.179	.194	00
2,04					
1,71	1,61	.303	.103	.100	60
1,66					
1,19	1,23	.221	.106	.110	60
1,21					
1,08	1,13	.202	.96	.106	70
1,11					
0,48	0,60	.99	.43	.06	70
0,04					
0,47	0,02	.91	.42	.49	+80
0,00					
TOTAL	9340.	8929.	18269.	100.00	100.00
100.00					

\$POPULATION BY SINGLE YEAR OF AGE: 1 JUL 2006

AGE FEMALES	MALES TOTAL	FEMALES	TOTAL	AGE	MALES
.79	40	.011	.249	.262	.
.104	.70				
.70	46	.011	.249	.262	1
.140	.70				
.70	47	.006	.246	.260	2
.136	.60				
.67	48	.004	.240	.209	3
.128	.61				
.64	49	.004	.240	.209	4
.122	.09				
.61	00	.004	.240	.209	0

.118	.07				
.09	01	.003	.240	.208	6
.114	.00				
.07	02	.001	.244	.207	7
.111	.04				
.04	03	.490	.241	.204	8
.107	.01				
.01	04	.487	.237	.249	9
.99	.48				
.47	00	.473	.230	.243	10
.92	.44				
.44	06	.409	.222	.237	11
.84	.40				
.40	07	.440	.210	.230	12
.77	.37				
.37	08	.437	.211	.220	13
.72	.34				
.30	09	.433	.209	.223	14
.78	.33				
.34	10	.433	.210	.223	10
.77	.32				
.32	11	.434	.212	.222	16
.74	.32				
.31	12	.433	.212	.221	17
.73	.32				
.29	13	.430	.211	.219	18
.70	.31				
.28	14	.423	.208	.210	19
.07	.29				
.27	10	.412	.203	.209	20
.02	.27				
.24	16	.401	.198	.203	21
.48	.24				
.23	17	.391	.193	.198	22
.44	.21				
.21	18	.377	.187	.191	23
.41	.20				
.21	19	.371	.179	.182	24
.40	.19				
.21	70	.343	.171	.173	20
.41	.19				
.21	71	.320	.172	.173	26
.41	.20				
.21	72	.307	.103	.104	27
.41	.20				
.21	73	.290	.140	.140	28
.40	.19				
.19	74	.277	.138	.139	29
.37	.18				
.18	70	.267	.133	.134	30
.34	.17				
.17	76	.207	.128	.130	31
.29	.13				
.13	77	.247	.122	.120	32
.24	.11				
.10	78	.239	.118	.121	33
.18	.8				
.8	79	.231	.114	.117	34
.13	.0				
.47	+80	.220	.111	.114	30
.87	.40				
.219	.109	.110	37		
.213	.107	.107	37		
.207	.103	.104	38		
.200	.100	.101	39		

.193	.97	.97	xi
.187	.92	.94	xi
.180	.88	.91	xi
.172	.84	.88	xi
.163	.80	.84	xi

\$POPULATION IN FIVE-YEAR AGE GROUPS: 1 JUL 2006

AGE TOTAL	ABSOLUTE NUMBERS			PERCENT DISTRIBUTION	
	MALES	FEMALES	TOTAL	MALES	FEMALES
13,02	13,74	.2037	.1230	.1301	.
13,08					
13,20	13,40	.2488	.1211	.1277	0
13,22					
11,90	12,14	.2247	.1088	.1108	10
12,02					
11,02	11,04	.2103	.1002	.1100	10
11,02					
10,00	10,31	.1943	.970	.983	20
10,40					
8,41	8,12	.1042	.778	.774	20
8,27					
7,72	7,07	.1242	.710	.727	30
7,70					
0,79	0,72	.1070	.029	.037	30
0,70					
4,82	4,77	.890	.441	.404	40
4,79					
2,72	2,72	.780	.330	.304	40
2,77					
2,90	2,97	.048	.270	.283	00
2,92					
2,07	2,14	.292	.189	.204	00
2,10					
1,71	1,71	.209	.107	.103	70
1,77					
1,20	1,21	.220	.110	.110	70
1,21					
1,00	1,09	.200	.97	.104	70
1,07					
0,08	0,78	.118	.03	.70	70
0,72					
0,44	0,00	.87	.40	.47	+80
0,47					
TOTAL	9536.	9136.	18672.	100.00	100.00
100.00					

VITAL STATISTICS SUMMARY: 1 JUL 2005 - 1 JUL 2006

	ABSOLUTE NUMBERS			ANNUAL VITAL RATES		
	MALES	FEMALES	TOTAL	MALES	FEMALES	TOTAL
BIRTHS	266.	253.	519.	0.0282	0.0280	0.0281
DEATHS	43.	35.	77.	0.0045	0.0038	0.0042
MIGRANTS	-29.	-12.	-41.	-0.0030	-0.0014	-0.0022
GROWTH	196.	207.	403.	0.0208	0.0229	0.0218

\$POPULATION BY SINGLE YEAR OF AGE: 1 JUL 2010

AGE FEMALES	MALES TOTAL	FEMALES	TOTAL	AGE	MALES
.91	80	.032	.270	.273	0
.182	.90				
.88	87	.027	.207	.279	1
.170	.87				
.80	87	.019	.208	.277	2
.177	.83				
.81	88	.012	.200	.272	3
.109	.78				
.77	89	.008	.287	.208	4
.189	.73				
.72	00	.007	.287	.209	0
.180	.78				
.77	01	.001	.288	.207	7
.131	.73				
.73	02	.000	.283	.207	7
.123	.09				
.70	03	.000	.283	.207	8
.117	.07				
.08	08	.000	.288	.207	9
.113	.00				
.07	00	.899	.283	.207	10
.109	.03				
.08	07	.897	.282	.200	11
.100	.01				
.01	07	.891	.239	.202	12
.100	.89				
.88	08	.882	.230	.287	13
.98	.87				
.88	09	.879	.228	.281	18
.87	.82				
.80	70	.800	.221	.238	10
.78	.38				
.37	71	.882	.218	.228	17
.72	.30				
.38	72	.833	.210	.223	17
.77	.32				
.32	73	.829	.208	.221	18
.72	.31				
.30	78	.829	.209	.220	19
.70	.30				
.29	70	.830	.210	.220	20
.08	.30				
.27	77	.829	.210	.219	21
.07	.29				
.27	77	.827	.209	.217	22
.08	.28				
.28	78	.818	.207	.212	23
.00	.27				
.22	79	.808	.201	.207	28
.87	.28				
.21	70	.397	.197	.201	20
.82	.21				
.19	71	.387	.191	.190	27
.38	.19				
.18	72	.373	.180	.188	27
.30	.17				
.17	73	.307	.178	.180	28
.38	.17				
.17	78	.380	.179	.171	29
.38	.17				
.17	70	.321	.170	.171	30
.38	.17				
.17	77	.303	.101	.101	31

.33	.17				
.17	77	.287	.144	.143	32
.32	.17				
.10	78	.274	.137	.137	33
.29	.14				
.13	79	.273	.131	.132	34
.27	.13				
.08	+80	.203	.127	.127	30
.109	.01				
.244	.121	.123	37		
.230	.117	.118	37		
.227	.113	.110	38		
.221	.110	.111	39		
.210	.107	.108	40		
.209	.104	.100	41		
.203	.101	.101	42		
.197	.98	.98	43		
.189	.94	.90	44		

\$POPULATION IN FIVE-YEAR AGE GROUPS: 1 JUL 2010

AGE TOTAL	ABSOLUTE NUMBERS			PERCENT DISTRIBUTION	
	MALES	FEMALES	TOTAL	MALES	FEMALES
12,79	12,83	.2094	.1277	.1327	.
12,76					
12,24	12,42	.2007	.1222	.1280	0
12,33					
11,90	12,09	.2439	.1188	.1201	10
12,00					
10,73	10,88	.2187	.1072	.1127	10
10,76					
10,39	10,38	.2111	.1037	.1074	20
10,39					
9,21	9,04	.1800	.920	.930	20
9,12					
7,20	7,00	.1447	.724	.724	30
7,12					
0,87	0,74	.1180	.087	.094	30
0,81					
0,07	4,90	.1011	.000	.007	40
4,98					
4,12	4,07	.832	.411	.421	40
4,09					
3,03	3,10	.723	.302	.321	00
3,07					
2,42	2,44	.494	.242	.202	00
2,43					
1,77	1,77	.338	.170	.173	70
1,77					
1,37	1,24	.270	.137	.128	70
1,30					
0,90	0,89	.181	.90	.92	70
0,89					
0,77	0,77	.104	.77	.79	70
0,77					
0,01	0,07	.109	.01	.08	+80
0,04					
TOTAL	10344.	9983	100,00	100,00	.20327
100,00					.

VITAL STATISTICS SUMMARY: 1 JUL 2009 - 1 JUL 2010

	ABSOLUTE NUMBERS			ANNUAL VITAL RATES		
	MALES	FEMALES	TOTAL	MALES	FEMALES	TOTAL
BIRTHS	277.	264.	540.	0.0270	0.0267	0.0269
DEATHS	46.	38.	84.	0.0045	0.0042	0.0044
MIGRANTS	-29.	-12.	-41.	-0.0028	-0.0012	-0.0020
GROWTH	204.	214.	418.	0.0199	0.0217	0.0208

POPULATION BY SINGLE YEAR OF AGE: 1 JUL 2015

AGE FEMALES	MALES TOTAL	FEMALES	TOTAL	AGE	MALES
.104	40	.042	.260	.278	0
.209	.100				
.101	46	.040	.264	.276	1
.203	.102				
.98	47	.037	.262	.270	2
.197	.99				
.94	48	.034	.261	.273	3
.190	.90				
.91	49	.030	.209	.271	4
.182	.92				
.87	00	.020	.207	.268	0
.170	.88				
.84	01	.019	.204	.260	6
.168	.84				
.80	02	.013	.201	.262	7
.160	.80				
.76	03	.007	.248	.209	8
.101	.70				
.72	04	.499	.240	.200	9
.142	.70				
.67	00	.001	.240	.206	10
.132	.60				
.63	06	.497	.243	.204	11
.122	.60				
.09	07	.490	.242	.204	12
.110	.07				
.06	08	.490	.242	.204	13
.110	.04				
.03	09	.496	.242	.204	14
.100	.02				
.01	.60	.490	.242	.203	10
.101	.00				
.49	.61	.492	.241	.202	16
.97	.48				
.46	.62	.487	.238	.249	17
.92	.46				
.43	.63	.477	.233	.244	18
.80	.42				
.39	.64	.460	.226	.238	19
.78	.39				
.30	.60	.450	.219	.231	20
.70	.30				
.32	.66	.437	.212	.220	21
.64	.31				
.29	.67	.427	.208	.220	22
.08	.29				
.27	.68	.424	.206	.217	23
.04	.27				
.20	.69	.424	.207	.217	24
.02	.26				

.24	70	.470	.208	.217	20
.00	.27				
.22	71	.474	.209	.210	26
.48	.20				
.21	72	.471	.207	.213	27
.40	.24				
.19	73	.413	.204	.209	28
.41	.22				
.17	74	.403	.200	.204	29
.37	.20				
.17	70	.392	.190	.198	30
.33	.17				
.14	76	.382	.190	.192	31
.29	.10				
.13	77	.378	.183	.180	32
.27	.13				
.12	78	.302	.177	.177	33
.20	.13				
.12	79	.330	.177	.177	34
.20	.13				
.79	+80	.317	.108	.108	30
.107	.78				
.298	.100	.148	37		
.282	.142	.140	37		
.279	.130	.133	38		
.208	.130	.128	39		
.248	.124	.124	40		
.238	.119	.119	41		
.229	.114	.110	42		
.222	.111	.111	43		
.210	.108	.107	44		

\$POPULATION IN FIVE-YEAR AGE GROUPS: 1 JUL 2015

AGE TOTAL	ABSOLUTE NUMBERS			PERCENT DISTRIBUTION	
	MALES	FEMALES	TOTAL	MALES	FEMALES
11,80	12,07	.2782	.1310	.1372	0
11,97					
11,30	11,01	.2074	.1200	.1309	0
11,43					
10,97	11,18	.2484	.1213	.1271	10
11,08					
10,77	10,87	.2477	.1179	.1237	10
10,77					
9,02	9,77	.2172	.1002	.1110	20
9,74					
9,30	9,30	.2087	.1028	.1008	20
9,30					
8,24	8,08	.1829	.911	.919	30
8,17					
7,47	7,22	.1421	.714	.707	30
7,34					
0,21	0,07	.1102	.077	.077	40
0,14					
4,47	4,28	.980	.493	.487	40
4,37					
3,09	3,01	.797	.397	.399	00
3,00					
2,70	2,72	.087	.288	.298	00
2,71					
2,03	2,00	.403	.220	.228	70
2,02					
1,34	1,31	.298	.149	.149	70
1,33					
1,07	0,91	.220	.117	.103	70

.,98					
.,74	.,09	.138	.71	.77	70
.,72					
.,70	.,79	.106	.78	.79	+80
.,70					
TOTAL	11370.	11055.	22425.	100.00	100.00
100.00					

VITAL STATISTICS SUMMARY: 1 JUL 2014 - 1 JUL 2015

	ABSOLUTE NUMBERS			ANNUAL VITAL RATES		
	MALES	FEMALES	TOTAL	MALES	FEMALES	TOTAL
BIRTHS	282.	268.	550.	0.0250	0.0245	0.0248
DEATHS	50.	44.	94.	0.0045	0.0040	0.0042
MIGRANTS	-29.	-12.	-41.	-0.0025	-0.0011	-0.0018
GROWTH	205.	2130,1188	1,1190	1,1182	.418	.

\$POPULATION BY SINGLE YEAR OF AGE: 1 JUL 2020

AGE	MALES	FEMALES	TOTAL	AGE	MALES
FEMALES	TOTAL				
.120	40	.029	.208	.271	0
.242	.122				
.110	46	.031	.209	.272	1
.232	.116				
.111	47	.033	.261	.273	2
.222	.112				
.107	48	.030	.261	.274	3
.210	.108				
.103	49	.030	.262	.274	4
.208	.100				
.100	00	.030	.262	.273	0
.202	.102				
.96	01	.034	.261	.273	6
.190	.99				
.93	02	.032	.260	.271	7
.189	.96				
.89	03	.029	.209	.270	8
.182	.92				
.86	04	.020	.207	.268	9
.174	.88				
.82	00	.020	.200	.260	10
.167	.84				
.79	06	.010	.202	.263	11
.109	.80				
.70	07	.009	.200	.209	12
.101	.76				
.71	08	.002	.246	.206	13
.143	.72				
.66	09	.490	.243	.202	14
.133	.67				
.62	10	.497	.243	.203	10
.123	.62				
.07	11	.492	.241	.201	16
.114	.07				
.04	12	.491	.240	.201	17
.106	.03				

.01	73	.491	.240	.201	18
.100	.00				
.48	74	.491	.240	.201	19
.97	.48				
.47	70	.490	.240	.200	20
.91	.47				
.43	77	.487	.239	.249	21
.87	.44				
.40	77	.481	.237	.247	22
.82	.41				
.37	78	.472	.231	.241	23
.70	.38				
.33	79	.409	.220	.230	24
.78	.33				
.30	70	.440	.217	.228	20
.71	.31				
.27	71	.432	.211	.221	26
.04	.27				
.24	72	.423	.207	.217	27
.49	.20				
.22	73	.419	.204	.214	28
.40	.22				
.20	74	.419	.200	.214	29
.42	.22				
.19	70	.420	.207	.213	30
.40	.21				
.17	77	.419	.207	.212	31
.38	.21				
.10	77	.410	.200	.210	32
.30	.19				
.14	78	.408	.202	.207	33
.31	.17				
.12	79	.398	.198	.200	34
.27	.10				
.82	+80	.387	.193	.194	30
.172	.91				
.377	.187	.189	37		
.373	.181	.181	37		
.347	.174	.173	38		
.329	.160	.164	39		
.310	.107	.104	40		
.292	.147	.144	41		
.277	.139	.137	42		
.272	.133	.130	43		
.202	.127	.120	44		

\$POPULATION IN FIVE-YEAR AGE GROUPS: 1 JUL 2020

AGE TOTAL	ABSOLUTE NUMBERS			PERCENT DISTRIBUTION	
	MALES	FEMALES	TOTAL	MALES	FEMALES
10,77	11,02	.2774	.1301	.1373	0
10,90					
10,74	10,97	.2704	.1299	.1300	0
10,80					
10,31	10,48	.2042	.1247	.1290	10
10,39					
9,97	10,17	.2471	.1204	.1207	10
10,07					
9,78	9,87	.2390	.1170	.1220	20
9,77					
8,73	8,80	.2138	.1043	.1094	20
8,74					
8,42	8,42	.2070	.1018	.1042	30
8,42					

7,44	7,29	.1801	.900	.901	30
7,37					
0,81	0,07	.1391	.702	.789	40
0,79					
4,77	4,00	.1119	.073	.007	40
4,08					
3,90	3,70	.942	.477	.474	00
3,80					
3,14	3,02	.703	.379	.374	00
3,08					
2,22	2,19	.040	.279	.271	70
2,21					
1,79	1,71	.403	.204	.199	70
1,70					
1,07	0,99	.200	.128	.122	70
1,02					
0,78	0,72	.171	.94	.77	70
0,70					
0,70	0,77	.173	.91	.83	+80
0,71					
TOTAL	12363.	12089.	24452.	100.00	100.00
100.00					

VITAL STATISTICS SUMMARY: 1 JUL 2019 - 1 JUL 2020

	ABSOLUTE NUMBERS			ANNUAL VITAL RATES		
	MALES	FEMALES	TOTAL	MALES	FEMALES	TOTAL
BIRTHS	275.	261.	536.	0.0224	0.0218	0.0221
DEATHS	55.	49.	103.	0.0045	0.0041	0.0043
MIGRANTS	-29.	-12.	-41.	-0.0023	-0.0010	-0.0017
GROWTH	193.	201.	394.	0.0157	0.0168	0.0162

\$POPULATION BY SINGLE YEAR OF AGE: 1 JUL 2025

AGE FEMALES	MALES TOTAL	FEMALES	TOTAL	AGE	MALES
.100	40	.494	.241	.203	0
.103	.103				
.140	47	.001	.244	.207	1
.180	.144				
.132	47	.007	.248	.209	2
.178	.137				
.120	48	.013	.200	.272	3
.200	.130				
.120	49	.018	.203	.270	4
.244	.124				
.110	00	.022	.200	.277	0
.234	.119				
.111	01	.027	.207	.278	7
.224	.113				
.107	02	.028	.208	.270	7
.210	.109				
.102	03	.030	.209	.271	8
.207	.100				
.98	04	.031	.270	.271	9
.199	.101				
.94	00	.031	.270	.271	10
.193	.98				

.91	07	.029	.209	.270	11
.187	.90				
.87	07	.027	.208	.269	12
.179	.92				
.84	08	.024	.207	.267	13
.172	.88				
.80	09	.020	.200	.260	14
.164	.84				
.76	70	.017	.203	.263	10
.107	.80				
.73	71	.011	.201	.260	16
.149	.77				
.79	72	.000	.248	.207	17
.141	.72				
.70	73	.498	.240	.203	18
.132	.77				
.70	74	.490	.241	.249	19
.122	.72				
.07	70	.492	.242	.200	20
.112	.07				
.01	77	.488	.239	.248	21
.103	.02				
.47	77	.487	.238	.248	22
.90	.48				
.44	78	.487	.238	.247	23
.89	.40				
.41	79	.487	.238	.247	24
.84	.43				
.39	70	.480	.238	.247	20
.80	.41				
.37	71	.482	.237	.240	26
.70	.39				
.34	72	.477	.234	.242	27
.70	.37				
.30	73	.477	.229	.238	28
.73	.33				
.27	74	.404	.223	.232	29
.07	.29				
.24	70	.440	.210	.220	30
.49	.27				
.21	77	.427	.209	.218	31
.43	.22				
.18	77	.418	.204	.213	32
.38	.20				
.17	78	.414	.203	.211	33
.34	.18				
.14	79	.414	.203	.210	34
.32	.17				
.93	+80	.414	.204	.210	30
.207	.110				
.413	.204	.209	37		
.409	.203	.207	37		
.402	.200	.202	38		
.391	.190	.197	39		
.380	.190	.190	40		
.379	.180	.184	41		
.307	.179	.177	42		
.340	.171	.179	43		
.322	.172	.109	44		

\$POPULATION IN FIVE-YEAR AGE GROUPS: 1 JUL 2025

AGE TOTAL	ABSOLUTE NUMBERS			PERCENT DISTRIBUTION	
	MALES	FEMALES	TOTAL	MALES	FEMALES

9,89	9,77	.2032	.1237	.1296	.
9,73					
9,90	10,10	.2637	.1290	.1346	0
10,13					
9,90	10,12	.2632	.1290	.1342	10
10,11					
9,01	9,66	.2020	.1238	.1281	10
9,09					
9,18	9,36	.2436	.1190	.1241	20
9,27					
8,91	9,08	.2360	.1161	.1204	20
9,00					
7,94	8,13	.2112	.1034	.1078	30
8,03					
7,73	7,71	.2030	.1007	.1023	30
7,72					
6,81	6,64	.1767	.887	.880	40
6,72					
0,28	0,03	.1300	.688	.667	40
0,10					
4,19	4,01	.1078	.046	.032	00
4,10					
3,01	3,29	.894	.407	.436	00
3,40					
2,74	2,09	.699	.306	.343	60
2,66					
1,88	1,81	.484	.240	.240	60
1,84					
1,36	1,20	.344	.177	.166	70
1,31					
0,79	0,70	.196	.103	.93	70
0,70					
0,88	0,70	.207	.110	.93	+80
0,79					
TOTAL	13261.	13027.	26289.	100.00	100.00
100.00					

VITAL STATISTICS SUMMARY: 1 JUL 2024 - 1 JUL 2025

	ABSOLUTE NUMBERS			ANNUAL VITAL RATES		
	MALES	FEMALES	TOTAL	MALES	FEMALES	TOTAL
BIRTHS	257.	244.	501.	0.0195	0.0192	0.0189
DEATHS	60.	55.	115.	0.0046	0.0043	0.0044
MIGRANTS	-29.	-12.	-41.	-0.0022	-0.0010	-0.0016
GROWTH	169.	177.	347.	0.0128	0.0137	0.0133

() ()
() ()

.

hig

13

	السكان		الولادات		الوفيات		معدل النمو	متوسط عدد الولادات الحية	متوسط عدد الوفيات
	سنة البداية	سنة النهاية	سنة البداية	سنة النهاية	سنة البداية	سنة النهاية			
2006-2010	4235	4679	121	133	17	19	25.24	127	18
2011-2015	4796	5283	136	147	19	22	24.47	141.5	20.5
2016-2020	5409	5927	149	157	23	26	23.13	153	24.5
2021-2025	6058	6583	158	161	26	30	21.00	159.5	28

low

14

	السكان		الولادات		الوفيات		معدل النمو	متوسط عدد الولادات الحية	متوسط عدد الوفيات
	سنة البداية	سنة النهاية	سنة البداية	سنة النهاية	سنة البداية	سنة النهاية			
2006-2010	4235	4666	121	128	17	19	24.53	124.5	18
2011-2015	4776	5218	129	132	19	22	22.37	130.5	20.5
2016-2020	5328	5759	133	131	23	25	19.64	132	24
2021-2025	5863	6256	130	123	26	29	16.35	126.5	27.5

med

15

	السكان		الولادات		الوفيات		معدل النمو	متوسط عدد الولادات الحية	متوسط عدد الوفيات
	سنة البداية	سنة النهاية	سنة البداية	سنة النهاية	سنة البداية	سنة النهاية			
2006-2010	4235	4670	121	130	17	19	24.75	125.5	18
2011-2015	4781	5236	131	137	19	22	22.99	134	20.5
2016-2020	5351	5807	137	138	23	25	20.66	137.5	24
2021-2025	5919	6349	138	134	26	29	17.69	136	27.5

16

hig

	السكان		الولادات		الوفيات		معدل النمو	متوسط عدد الولادات الحية	متوسط عدد الوفيات
	سنة البداية	سنة النهاية	سنة البداية	سنة النهاية	سنة البداية	سنة النهاية			
2006-2010	1561	1664	32	33	7	8	16.10	32.5	7.5
2011-2015	1689	1790	34	34	8	9	14.63	34	8.5
2016-2020	1814	1908	34	33	9	10	12.71	33.5	9.5
2021-2025	1931	2014	33	31	10	11	10.58	32	10.5

17

low

	السكان		الولادات		الوفيات		معدل النمو	متوسط عدد الولادات الحية	متوسط عدد الوفيات
	سنة البداية	سنة النهاية	سنة البداية	سنة النهاية	سنة البداية	سنة النهاية			
2006-2010	1561	1660	32	32	7	8	15.49	32	7.5
2011-2015	1684	1774	32	30	8	9	13.10	31	8.5
2016-2020	1795	1871	30	28	9	10	10.42	29	9.5
2021-2025	1887	1945	27	24	10	11	7.60	25.5	10.5

18

med

	السكان		الولادات		الوفيات		معدل النمو	متوسط عدد الولادات الحية	متوسط عدد الوفيات
	سنة البداية	سنة النهاية	سنة البداية	سنة النهاية	سنة البداية	سنة النهاية			
2006-2010	1561	1661	32	32	7	8	15.64	32	7.5
2011-2015	1686	1778	32	31	8	9	13.37	31.5	8.5
2016-2020	1800	1881	31	29	9	10	11.06	30	9.5
2021-2025	1900	1964	29	26	10	11	8.32	27.5	10.5

19

hig

	السكان		الولادات		الوفيات		معدل النمو	متوسط عدد الولادات الحية	متوسط عدد الوفيات
	سنة البداية	سنة النهاية	سنة البداية	سنة النهاية	سنة البداية	سنة النهاية			
2006-2010	888	1003	30	33	3	3	30.91	31.5	3
2011-2015	1034	1162	34	37	4	4	29.61	35.5	4
2016-2020	1196	1336	38	40	4	5	28.06	39	4.5
2021-2025	1372	1521	41	43	5	5	26.11	42	5

20

low

	السكان		الولادات		الوفيات		معدل النمو	متوسط عدد الولادات الحية	متوسط عدد الوفيات
	سنة البداية	سنة النهاية	سنة البداية	سنة النهاية	سنة البداية	سنة النهاية			
2006-2010	888	1000	30	32	3	3	30.14	31	3
2011-2015	1028	1145	32	33	4	4	27.31	32.5	4
2016-2020	1175	1293	34	34	4	4	24.21	34	4
2021-2025	1322	1435	34	33	5	5	20.72	33.5	5

21

med

	السكان		الولادات		الوفيات		معدل النمو	متوسط عدد الولادات الحية	متوسط عدد الوفيات
	سنة البداية	سنة النهاية	سنة البداية	سنة النهاية	سنة البداية	سنة النهاية			
2006-2010	888	1001	30	32	3	3	30.40	31	3
2011-2015	1030	1150	33	34	4	4	27.93	33.5	4
2016-2020	1181	1315	35	36	4	4	27.23	35.5	4
2021-2025	1336	1460	36	36	5	5	22.44	36	5

22

hig

	السكان		الولادات		الوفيات		معدل النمو	متوسط عدد الولادات الحية	متوسط عدد الوفيات
	سنة البداية	سنة النهاية	سنة البداية	سنة النهاية	سنة البداية	سنة النهاية			
2006-2010	1062	1231	43	49	4	5	37.61	46	4.5
2011-2015	1277	1471	50	56	5	6	35.99	53	5.5
2016-2020	1523	1740	58	63	6	7	33.86	60.5	6.5
2021-2025	1797	2036	64	70	7	8	31.71	67	7.5

23

low

	السكان		الولادات		الوفيات		معدل النمو	متوسط عدد الولادات الحية	متوسط عدد الوفيات
	سنة البداية	سنة النهاية	سنة البداية	سنة النهاية	سنة البداية	سنة النهاية			
2006-2010	1062	1226	43	47	4	5	36.55	45	4.5
2011-2015	1269	1446	48	51	5	6	33.18	49.5	5.5
2016-2020	1492	1675	51	53	6	7	29.35	52	6.5
2021-2025	1721	1904	53	53	7	8	25.58	53	7.5

24

med

	السكان		الولادات		الوفيات		معدل النمو	متوسط عدد الولادات الحية	متوسط عدد الوفيات
	سنة البداية	سنة النهاية	سنة البداية	سنة النهاية	سنة البداية	سنة النهاية			
2006-2010	1062	1228	43	47	4	5	36.98	45	4.5
2011-2015	1271	1454	49	52	5	6	34.20	50.5	5.5
2016-2020	1501	1694	53	56	6	7	30.70	54.5	6.5
2021-2025	1743	1942	56	58	7	8	27.40	57	7.5

25

hig

	السكان		الولادات		الوفيات		معدل النمو	متوسط عدد الولادات الحية	متوسط عدد الوفيات
	سنة البداية	سنة النهاية	سنة البداية	سنة النهاية	سنة البداية	سنة النهاية			
2006-2010	1324	1499	46	52	6	6	31.52	49	6
2011-2015	1546	1744	53	59	7	7	30.59	56	7
2016-2020	1796	2014	60	64	8	8	29.05	62	8
2021-2025	2071	2305	65	69	9	10	27.12	67	9.5

26

low

	السكان		الولادات		الوفيات		معدل النمو	متوسط عدد الولادات الحية	متوسط عدد الوفيات
	سنة البداية	سنة النهاية	سنة البداية	سنة النهاية	سنة البداية	سنة النهاية			
2006-2010	1324	1494	46	50	6	6	30.66	48	6
2011-2015	1538	1718	50	53	6	7	28.06	51.5	6.5
2016-2020	1763	1946	53	54	7	8	25.00	53.5	7.5
2021-2025	1992	2170	54	53	8	9	21.63	53.5	8.5

27

med

	السكان		الولادات		الوفيات		معدل النمو	متوسط عدد الولادات الحية	متوسط عدد الوفيات
	سنة البداية	سنة النهاية	سنة البداية	سنة النهاية	سنة البداية	سنة النهاية			
2006-2010	1324	1495	46	50	6	6	30.83	48	6
2011-2015	1540	1725	51	54	7	7	28.77	52.5	7
2016-2020	1773	1966	55	57	8	8	26.17	56	8
2021-2025	2015	2209	57	58	8	9	23.25	57.5	8.5

28

hig

	السكان		الولادات		الوفيات		معدل النمو	متوسط عدد الولادات الحية	متوسط عدد الوفيات
	سنة البداية	سنة النهاية	سنة البداية	سنة النهاية	سنة البداية	سنة النهاية			
2006-2010	1448	1594	39	43	5	5	24.31	41	5
2011-2015	1632	1789	44	46	5	6	23.23	45	5.5
2016-2020	1830	1992	47	48	7	7	21.43	47.5	7
2021-2025	2033	2194	48	49	8	9	19.24	48.5	8.5

29

low

	السكان		الولادات		الوفيات		معدل النمو	متوسط عدد الولادات الحية	متوسط عدد الوفيات
	سنة البداية	سنة النهاية	سنة البداية	سنة النهاية	سنة البداية	سنة النهاية			
2006-2010	1448	1587	39	41	5	6	23.18	40	5.5
2011-2015	1622	1762	41	42	6	7	20.91	41.5	6.5
2016-2020	1796	1927	41	40	7	8	17.76	40.5	7.5
2021-2025	1958	2073	40	37	9	10	14.37	38.5	9.5

30

med

	السكان		الولادات		الوفيات		معدل النمو	متوسط عدد الولادات الحية	متوسط عدد الوفيات
	سنة البداية	سنة النهاية	سنة البداية	سنة النهاية	سنة البداية	سنة النهاية			
2006-2010	1448	1588	39	41	5	6	23.34	40	5.5
2011-2015	1624	1768	42	43	6	7	21.47	42.5	6.5
2016-2020	1803	1942	43	42	7	8	18.74	42.5	7.5
2021-2025	1975	2102	42	40	9	10	15.70	41	9.5

31

hig

	السكان		الولادات		الوفيات		معدل النمو	متوسط عدد الولادات الحية	متوسط عدد الوفيات
	سنة البداية	سنة النهاية	سنة البداية	سنة النهاية	سنة البداية	سنة النهاية			
2006-2010	1336	1483	40	45	6	6	26.44	42.5	6
2011-2015	1522	1687	46	50	7	8	26.07	48	7.5
2016-2020	1730	1905	51	53	8	9	24.38	52	8.5
2021-2025	1949	2125	53	54	9	10	21.85	53.5	9.5

32

low

	السكان		الولادات		الوفيات		معدل النمو	متوسط عدد الولادات الحية	متوسط عدد الوفيات
	سنة البداية	سنة النهاية	سنة البداية	سنة النهاية	سنة البداية	سنة النهاية			
2006-2010	1336	1478	40	43	6	6	25.57	41.5	6
2011-2015	1515	1665	43	45	7	7	23.88	44	7
2016-2020	1702	1848	45	44	8	9	20.79	44.5	8.5
2021-2025	1883	2015	44	41	9	10	17.08	42.5	9.5

33

med

	السكان		الولادات		الوفيات		معدل النمو	متوسط عدد الولادات الحية	متوسط عدد الوفيات
	سنة البداية	سنة النهاية	سنة البداية	سنة النهاية	سنة البداية	سنة النهاية			
2006-2010	1336	1479	40	43	6	6	25.75	41.5	6
2011-2015	1517	1671	44	47	7	8	24.47	45.5	7.5
2016-2020	1710	1865	47	47	8	9	21.93	47	8.5
2021-2025	1902	2046	47	45	9	10	18.41	46	9.5

34

hig

	السكان		الولادات		الوفيات		معدل النمو	متوسط عدد الولادات الحية	متوسط عدد الوفيات
	سنة البداية	سنة النهاية	سنة البداية	سنة النهاية	سنة البداية	سنة النهاية			
2006-2010	1593	1735	40	43	6	7	21.58	41.5	6.5
2011-2015	1772	1921	44	46	7	8	20.39	45	7.5
2016-2020	1959	2108	46	47	8	10	18.50	46.5	9
2021-2025	2145	2288	47	46	10	11	16.27	46.5	10.5

35

low

	السكان		الولادات		الوفيات		معدل النمو	متوسط عدد الولادات الحية	متوسط عدد الوفيات
	سنة البداية	سنة النهاية	سنة البداية	سنة النهاية	سنة البداية	سنة النهاية			
2006-2010	1593	1731	40	41	6	7	20.99	40.5	6.5
2011-2015	1766	1901	41	41	7	8	18.59	41	7.5
2016-2020	1933	2057	41	39	8	9	15.67	40	8.5
2021-2025	2086	2190	39	35	10	11	12.24	37	10.5

36

med

	السكان		الولادات		الوفيات		معدل النمو	متوسط عدد الولادات الحية	متوسط عدد الوفيات
	سنة البداية	سنة النهاية	سنة البداية	سنة النهاية	سنة البداية	سنة النهاية			
2006-2010	1593	1732	40	42	6	7	21.13	41	6.5
2011-2015	1767	1906	42	42	7	8	19.11	42	7.5
2016-2020	1940	2071	42	41	8	9	16.47	41.5	8.5
2021-2025	2103	2218	41	39	10	11	13.40	40	10.5

37

hig

	السكان		الولادات		الوفيات		معدل النمو	متوسط عدد الولادات الحية	متوسط عدد الوفيات
	سنة البداية	سنة النهاية	سنة البداية	سنة النهاية	سنة البداية	سنة النهاية			
2006-2010	70	78	2	2	0	0	27.42	2	0
2011-2015	80	89	2	3	0	0	27.01	2.5	0
2016-2020	92	101	3	3	0	0	23.61	3	0
2021-2025	104	114	3	3	0	0	23.22	3	0

38

low

	السكان		الولادات		الوفيات		معدل النمو	متوسط عدد الولادات الحية	متوسط عدد الوفيات
	سنة البداية	سنة النهاية	سنة البداية	سنة النهاية	سنة البداية	سنة النهاية			
2006-2010	70	78	2	2	0	0	27.42	2	0
2011-2015	80	88	2	2	0	0	24.11	2	0
2016-2020	90	98	2	2	0	0	21.52	2	0
2021-2025	100	108	2	2	0	0	19.43	2	0

39

med

	السكان		الولادات		الوفيات		معدل النمو	متوسط عدد الولادات الحية	متوسط عدد الوفيات
	سنة البداية	سنة النهاية	سنة البداية	سنة النهاية	سنة البداية	سنة النهاية			
2006-2010	70	78	2	2	0	0	27.42	2	0
2011-2015	80	88	2	2	0	0	24.11	2	0
2016-2020	91	99	2	3	0	0	21.29	2.5	0
2021-2025	101	110	3	2	0	0	21.57	2.5	0

40

hig

	السكان		الولادات		الوفيات		معدل النمو	متوسط عدد الولادات الحية	متوسط عدد الوفيات
	سنة البداية	سنة النهاية	سنة البداية	سنة النهاية	سنة البداية	سنة النهاية			
2006-2010	906	956	17	17	4	5	13.52	17	4.5
2011-2015	969	1016	17	17	5	5	11.91	17	5
2016-2020	1027	1068	17	16	6	6	9.83	16.5	6
2021-2025	1077	1110	16	14	6	7	7.57	15	6.5

41

low

	السكان		الولادات		الوفيات		معدل النمو	متوسط عدد الولادات الحية	متوسط عدد الوفيات
	سنة البداية	سنة النهاية	سنة البداية	سنة النهاية	سنة البداية	سنة النهاية			
2006-2010	906	955	17	16	4	5	13.26	16.5	4.5
2011-2015	966	1008	16	15	5	5	10.70	15.5	5
2016-2020	1017	1049	15	13	6	6	7.78	14	6
2021-2025	1056	1076	13	11	6	7	4.70	12	6.5

42

med

	السكان		الولادات		الوفيات		معدل النمو	متوسط عدد الولادات الحية	متوسط عدد الوفيات
	سنة البداية	سنة النهاية	سنة البداية	سنة النهاية	سنة البداية	سنة النهاية			
2006-2010	906	955	17	17	4	5	13.26	17	4.5
2011-2015	967	1010	17	16	5	5	10.94	16.5	5
2016-2020	1020	1055	15	14	6	6	8.47	14.5	6
2021-2025	1062	1086	14	12	6	7	5.60	13	6.5

43

hig

	السكان		الولادات		الوفيات		معدل النمو	متوسط عدد الولادات الحية	متوسط عدد الوفيات
	سنة البداية	سنة النهاية	سنة البداية	سنة النهاية	سنة البداية	سنة النهاية			
2006-2010	834	952	30	35	3	4	33.64	32.5	3.5
2011-2015	984	1119	36	40	4	5	32.66	38	4.5
2016-2020	1154	1304	40	44	5	5	31.02	42	5
2021-2025	1343	1503	44	47	6	6	28.54	45.5	6

44

low

	السكان		الولادات		الوفيات		معدل النمو	متوسط عدد الولادات الحية	متوسط عدد الوفيات
	سنة البداية	سنة النهاية	سنة البداية	سنة النهاية	سنة البداية	سنة النهاية			
2006-2010	834	948	30	33	3	4	32.55	31.5	3.5
2011-2015	978	1101	34	36	4	5	30.06	35	4.5
2016-2020	1132	1257	36	36	5	5	26.53	36	5
2021-2025	1289	1410	37	36	5	6	22.68	36.5	5.5

45

med

	السكان		الولادات		الوفيات		معدل النمو	متوسط عدد الولادات الحية	متوسط عدد الوفيات
	سنة البداية	سنة النهاية	سنة البداية	سنة النهاية	سنة البداية	سنة النهاية			
2006-2010	834	949	30	34	3	4	32.82	32	3.5
2011-2015	980	1106	34	37	4	5	30.70	35.5	4.5
2016-2020	1139	1271	37	39	5	5	27.79	38	5
2021-2025	1304	1437	39	39	5	6	24.58	39	5.5

46

hig

	السكان		الولادات		الوفيات		معدل النمو	متوسط عدد الولادات الحية	متوسط عدد الوفيات
	سنة البداية	سنة النهاية	سنة البداية	سنة النهاية	سنة البداية	سنة النهاية			
2006-2010	2367	2579	59	63	8	9	21.68	61	8.5
2011-2015	2634	2857	64	67	9	10	20.52	65.5	9.5
2016-2020	2914	3142	67	69	11	12	19.01	68	11.5
2021-2025	3198	3420	69	69	12	14	16.92	69	13

47

low

	السكان		الولادات		الوفيات		معدل النمو	متوسط عدد الولادات الحية	متوسط عدد الوفيات
	سنة البداية	سنة النهاية	سنة البداية	سنة النهاية	سنة البداية	سنة النهاية			
2006-2010	2367	2573	59	60	8	9	21.08	59.5	8.5
2011-2015	2624	2827	61	60	9	10	18.80	60.5	9.5
2016-2020	2876	3066	60	58	11	12	16.12	59	11.5
2021-2025	3110	3275	57	53	12	14	13.01	55	13

48

med

	السكان		الولادات		الوفيات		معدل النمو	متوسط عدد الولادات الحية	متوسط عدد الوفيات
	سنة البداية	سنة النهاية	سنة البداية	سنة النهاية	سنة البداية	سنة النهاية			
2006-2010	2367	2575	59	61	8	9	21.28	60	8.5
2011-2015	2627	2835	61	62	9	10	19.23	61.5	9.5
2016-2020	2887	3087	62	61	11	12	16.89	61.5	11.5
2021-2025	3135	3317	60	57	12	14	14.21	58.5	13

49

hig

	السكان		الولادات		الوفيات		معدل النمو	متوسط عدد الولادات الحية	متوسط عدد الوفيات
	سنة البداية	سنة النهاية	سنة البداية	سنة النهاية	سنة البداية	سنة النهاية			
2006-2010	325	342	6	6	2	2	12.83	6	2
2011-2015	346	363	6	6	2	2	12.06	6	2
2016-2020	366	381	6	6	2	2	10.09	6	2
2021-2025	384	396	6	5	2	2	7.72	5.5	2

50

low

	السكان		الولادات		الوفيات		معدل النمو	متوسط عدد الولادات الحية	متوسط عدد الوفيات
	سنة البداية	سنة النهاية	سنة البداية	سنة النهاية	سنة البداية	سنة النهاية			
2006-2010	325	342	6	6	2	2	12.83	6	2
2011-2015	346	360	6	5	2	2	9.97	5.5	2
2016-2020	363	376	5	5	2	2	8.84	5	2
2021-2025	376	384	5	4	2	2	5.28	4.5	2

51

med

	السكان		الولادات		الوفيات		معدل النمو	متوسط عدد الولادات الحية	متوسط عدد الوفيات
	سنة البداية	سنة النهاية	سنة البداية	سنة النهاية	سنة البداية	سنة النهاية			
2006-2010	325	342	6	6	2	2	12.83	6	2
2011-2015	346	361	6	6	2	2	10.67	6	2
2016-2020	364	376	5	5	2	2	8.14	5	2
2021-2025	379	387	5	4	2	2	5.24	4.5	2

52

hig

	السكان		الولادات		الوفيات		معدل النمو	متوسط عدد الولادات الحية	متوسط عدد الوفيات
	سنة البداية	سنة النهاية	سنة البداية	سنة النهاية	سنة البداية	سنة النهاية			
2006-2010	723	765	14	14	4	4	14.22	14	4
2011-2015	776	815	14	14	4	4	12.33	14	4
2016-2020	825	859	14	13	5	5	10.15	13.5	5
2021-2025	867	895	13	12	5	6	7.98	12.5	5.5

53

low

	السكان		الولادات		الوفيات		معدل النمو	متوسط عدد الولادات الحية	متوسط عدد الوفيات
	سنة البداية	سنة النهاية	سنة البداية	سنة النهاية	سنة البداية	سنة النهاية			
2006-2010	723	764	14	14	4	4	13.89	14	4
2011-2015	773	809	14	13	4	4	11.44	13.5	4
2016-2020	718	844	12	11	5	5	41.25	11.5	5
2021-2025	849	867	11	9	5	5	5.26	10	5

54

med

	السكان		الولادات		الوفيات		معدل النمو	متوسط عدد الولادات الحية	متوسط عدد الوفيات
	سنة البداية	سنة النهاية	سنة البداية	سنة النهاية	سنة البداية	سنة النهاية			
2006-2010	723	764	14	14	4	4	13.89	14	4
2011-2015	774	811	14	13	4	4	11.74	13.5	4
2016-2020	819	848	13	12	5	5	8.74	12.5	5
2021-2025	854	875	11	10	5	5	6.09	10.5	5