

**مظاهر التغير بواقع المسنين في الجمهورية العربية
السورية بين عامي ١٩٩٤-٢٠٠٤**

أ.د. أحمد الأصفر
أستاذ في قسم علم الاجتماع
كلية الآداب والعلوم الإنسانية

أ.د. يوسف بريك
أستاذ في قسم علم الاجتماع
كلية الآداب والعلوم الإنسانية

١٤٢٨ هـ _ ٢٠٠٧ م

() { } (-)
 () { } () { }
 { } { }
 { } { }
 (-)
 { }
 { } (-)
 { } { }

نمو عدد السكان في الجمهورية العربية السورية ونمو عدد المسنين
خلال الفترة (١٩٨١ - ٢٠٠٤)

2004-1981	2004-1994	94-81	2004	1994	1981	
0.03	0.026	0.034	884	684	443	
0.03	0.026	0.033	17793	13812	9050	
			4.96	4.95	4.89	%

()

(-)

.()

-
- -

()

)

-
-

(

o

() ()

--

:

•

)

•

.(

)

•

.(

)

•

)

•

.(

•

--

-

)

(

.

-

" "

.

: ()

:

•

.

.

()

:

•

.

:

•

.()

() Bunzendahl, I. und Hagen, B. P. (Hg.), Soziale Netzwerke für die ambulante Pflege: Grundlagen, Praxisbeispiele und Arbeitshilfen, Juventa Verlag, Weinheim und München, (2004).

()

()

{% } ()
.({% % }

.({)

()

{% } {% }
.({% } {% }

":

" "

.(""

. . .

.

. / -
/
.

1
2
3
4

()

()

()

()

:

"

"

()

()

()

-

()

:

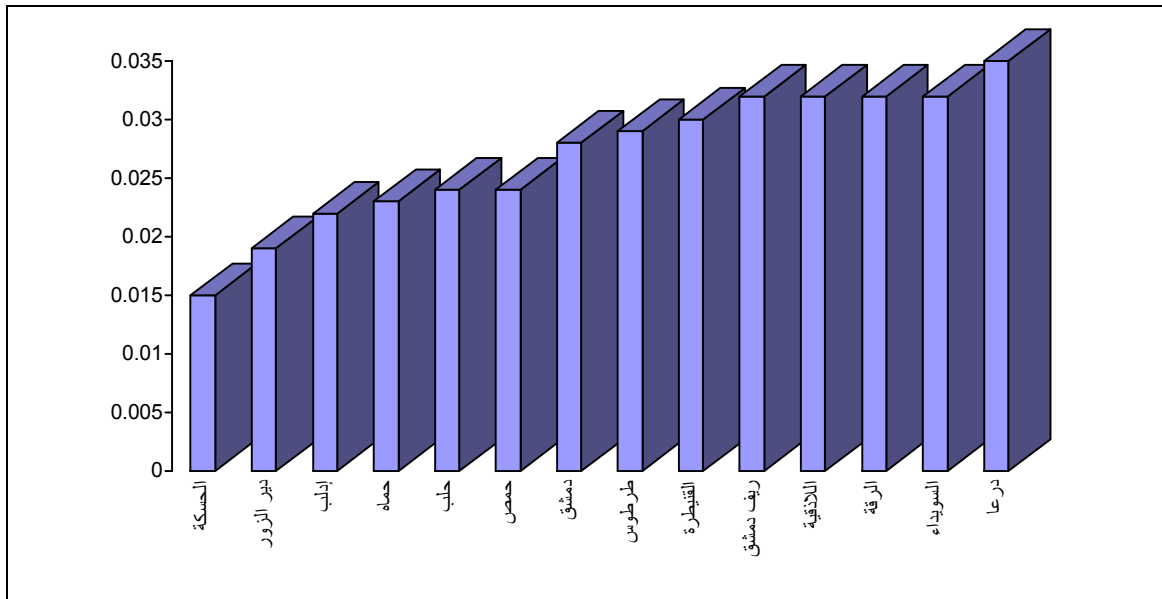
-

-)

(

:

()



()

{% , }

{ }

:

- -

{ } { }

{% , } {% , }
{ , } { , }

الجدول رقم (٣)
مظاهر التغير في واقع المسنين بحسب الجنس

الجنس	1994	النسبة	2004	النسبة	0.024
ذكر	364656	53.32	464224	52.53	0.024
أنثى	319232	46.68	419442	47.47	0.028
المجموع	683888	100.00	883666	100.00	0.026

كا^١ = ٧٣,٧ دالة عند مستوى ٠,٠٠١

{ } () { } { }
{ } { }
() { }
{ }

{ } { } () { } { }
()

{ }
{ } { }

الجدول رقم (٤)
التركيب النسبي للمسنين بحسب الجنس لعامي ١٩٩٤ و٢٠٠٤ ونسبة الجنس

التغير	٢٠٠٤				١٩٩٤				المحافظة
	نسبة الجنس	المجموع	إناث	ذكور	نسبة الجنس	المجموع	إناث	ذكور	
-3	106	100	48.54	51.46	109	100	47.87	52.13	دمشق
-1	123	100	44.82	55.18	124	100	44.65	55.35	حلب
3	117	100	46.07	53.93	114	100	46.76	53.24	ريف دمشق
-5	107	100	48.32	51.68	112	100	47.26	52.74	حمص
-5	104	100	49.1	50.9	109	100	47.94	52.06	حمه
-7	106	100	48.64	51.36	113	100	46.89	53.11	الملاذقية
-1	109	100	47.9	52.1	110	100	47.61	52.39	ادلب
-14	96	100	50.9	49.1	110	100	47.58	52.42	الحسكة
-4	116	100	46.19	53.81	120	100	45.41	54.59	دير الزور
-5	107	100	48.2	51.8	112	100	47.1	52.9	طرطوس
-1	128	100	43.84	56.16	129	100	43.75	56.25	الرقبة
-4	104	100	48.92	51.08	108	100	48.17	51.83	درعا
-8	103	100	49.32	50.68	111	100	47.39	52.61	السويداء
-3	110	100	47.56	52.44	113	100	46.91	53.09	القنيطرة
-3	111	100.00	47.47	52.53	114	100.00	46.68	53.32	المجموع

() , =

- -

:

{ - }

{ - }

{ }

{ } { }

{ } { - }

% , } { }

{% , }

{ % , }

{ % , % , }

() (-)

% , % , } ()

.{

**الجدول رقم (٥)
مظاهر التغير في واقع المسنين بحسب فئات الأعمار**

معدل النمو السنوي	النسبة	2004	النسبة	1994	فئات العمر
0.007	33.53	296283	40.43	276521	60-64
0.028	23.99	211962	23.55	161073	65-69
0.040	21.94	193890	19.16	131045	70-74
0.073	10.70	94540	6.82	46669	75-79
0.036	6.80	60091	6.19	42338	80-84
0.027	1.74	15393	1.72	11797	85-89
-0.019	1.02	9037	1.60	10956	90-94
-0.034	0.28	2470	0.51	3489	95+
0.026	100.00	883666	100.00	683888	المجموع

() { , }

{ , }

{ , }

**الجدول رقم (٦)
المتوسط العام لأعمار المسنين بحسب المحافظات لعامي ١٩٩٤ و٢٠٠٤
وحجم التغير الملحوظ**

	2004	1994	
0.80	69.4	68.6	دمشق
0.79	69.2	68.4	حلب
0.20	69.2	69.0	ريف دمشق
1.00	69.8	68.8	حمص
1.00	69.8	68.8	حماء
1.09	69.8	68.7	اللاذقية
0.79	70.0	69.2	أدلب
1.30	70.5	69.2	الحسكة
0.50	69.4	68.9	دير الزور
1.09	70.6	69.5	طرطوس
-0.10	69.3	69.4	الرقبة
-0.30	69.6	69.9	درعا
0.70	69.9	69.2	السويداء
0.19	70.6	70.4	القنيطرة
0.8	69.7	68.9	المجموع

, =

{ , }
 { , }
{ , } { , } { , }

 { , }
 { , }
 - -

 { }

{ }

 { }

 { % }

.{ % } { }

.{ }

 { }

{ }

 { }

**الجدول رقم (٧)
مظاهر التغير في واقع المسنين بحسب مستويات التعليم**

معدل النمو	النسبة	2004	النسبة	1994	مستوى التعليم
0.005	54.84	484610	67.20	459557	أمي
0.045	29.17	257771	24.19	165443	ملم
0.054	5.79	51185	4.43	30320	ابتدائية
0.117	2.96	26178	1.27	8680	إعدادية
0.082	2.27	20028	1.33	9102	ثانوية
0.272	1.12	9856	0.13	886	معهد متوسط
0.122	3.04	26822	1.24	8500	جامعية فأكثر
0.178	0.82	7216	0.20	1400	غير مبين
0.026	100.00	883666	100.00	683888	المجموع

=

()

() { % , } { } { % , }

{ % }

**الجدول رقم (٨)
التركيب النسبي للمسنين بحسب مستويات التعليم والمحافظات
لعامى ١٩٩٤ و٢٠٠٤**

2004					1994				
100	1.2	11.8	12.9	74.1	100	0.8	5.4	10.5	83.3
100	0.6	3.7	4.3	91.5	100	0.1	1.3	3.2	95.4
100	0.8	3.5	5.9	89.8	100	0.2	0.7	1.9	97.2
100	0.3	4.1	5.8	89.8	100	0.2	0.9	2.7	96.2
100	1.5	3.3	3.8	91.5	100	0.1	1.0	2.0	96.9
100	0.8	4.1	6.7	88.4	100	0.0	1.2	3.3	95.4
100	1.0	1.8	2.4	94.8	100	0.0	0.3	0.6	99.1
100	0.1	0.7	1.1	98.1	100	0.1	0.1	0.3	99.4
100	2.5	2.1	2.0	93.4	100	0.0	0.5	1.0	98.4
100	0.2	3.8	5.0	91.0	100	0.1	1.0	2.3	96.6
100	1.7	0.6	0.9	96.8	100	0.3	0.2	0.4	99.2
100	0.2	2.7	3.4	93.7	100	0.2	0.4	1.4	98.0
100	0.7	3.4	4.8	91.1	100	0.2	0.9	2.0	97.0
100	0.9	1.4	1.2	96.5	100	0.0	0.0	0.0	100
100	0.8	4.2	5.2	89.8	100	0.2	1.4	2.6	95.8

{% , }

{% , }

{% , }

{% , }

{% , }

()

.()

{% , }

()

{% , }

{% , }

{% , }

{% , }

.{% }

{% , }

{% , }

()

{% , }

{% , }

{% , }

{% , }

()

{% , }

{% , }

()

{% , }

{% , }

- -

:

-

{ }

{%

}

{%

}

{% , - }

{%

}

.{%- }

الجدول رقم (٩)

مظاهر التغير في واقع المسنين من ذوي الاحتياجات الخاصة بحسب المحافظة

معدل النمو	المسبة %	2004	النسبة %	1994	المحافظة
0.031	10.12	2611	10.68	1918	دمشق
-0.002	13.75	3550	20.16	3621	محافظة حلب
0.034	10.57	2728	10.84	1947	ريف دمشق
0.053	10.65	2749	9.14	1641	حمص
0.033	7.55	1950	7.87	1413	حمه
0.027	5.49	1418	6.03	1083	اللاذقية
0.039	8.93	2306	8.73	1568	أدلب
0.054	9.11	2351	7.72	1386	الحسكة
-0.048	1.62	419	3.83	687	دير الزور
0.046	5.08	1312	4.64	834	طرطوس
0.009	2.12	548	2.79	501	الرقه
0.075	5.87	1514	4.09	734	درعا
0.144	8.16	2107	3.07	551	السويداء
0.130	0.96	248	0.41	73	القيطية
0.037	100	25811	100	17957	المجموع

.(

) ,

=

.

:

-

.

()

{ }

% }

{ }

.{ %

{ }

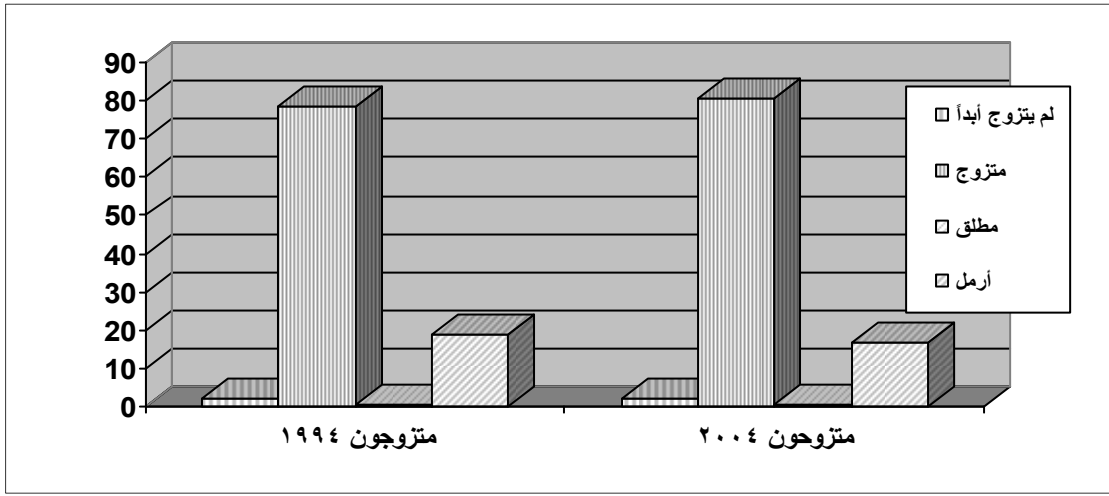
{ }

{ }

-

الجدول رقم (١٠)
مظاهر التغير في واقع المسنين بحسب الحالة الزوجية

الحالة الزوجية	1994	النسبة %	2004	النسبة %	معدل النمو
لم يتزوج أبداً	13623	1.99	17744	2.01	0.027
متزوج	535830	78.35	711141	80.48	0.029
مطلق	4132	0.60	4610	0.52	0.011
أرمل	129300	18.91	146660	16.60	0.013
غير مبين	1003	0.15	3511	0.40	0.133
المجموع	683888	100.00	883666	100.00	0.026



()

{% , }

{% , }

{% }

()

{% , }

()

{% , }

{% , }

, }

{% , }

{% } {%

{% , }

()

{% , }

()

{% , }

{ % }

الجدول رقم (١١)
التركيب النسبي للمسنين بحسب الحالة الزوجية والمحافظات
لعامى ١٩٩٤ و ٢٠٠٤

2004					1994					المحافظة
المجموع	أرمل	مطلق	متزوج	لم يتزوج	المجموع	أرمل	مطلق	متزوج	لم يتزوج	
100.0	16.2	1.0	78.8	4.0	100.0	20.8	1.0	73.9	4.3	محافظة دمشق
100.0	14.9	0.4	82.5	2.2	100.0	16.6	0.5	80.9	2.0	محافظة حلب
100.0	16.5	0.7	81.0	1.8	100.0	20.6	0.9	76.8	1.7	محافظة ريف دمشق
100.0	17.6	0.4	80.0	2.1	100.0	19.3	0.5	77.9	2.3	محافظة حمص
100.0	17.2	0.4	80.5	1.9	100.0	19.7	0.3	78.3	1.7	محافظة حماه
100.0	16.4	0.4	81.1	2.1	100.0	17.1	0.2	80.6	2.1	محافظة اللاذقية
100.0	17.8	0.4	80.8	1.1	100.0	20.5	0.9	77.5	1.1	محافظة أدلب
100.0	20.4	0.3	78.2	1.1	100.0	19.9	0.5	78.3	1.3	محافظة الحسكة
100.0	14.8	0.4	83.9	0.8	100.0	17.9	0.6	80.6	0.8	محافظة دير الزور
100.0	14.6	0.4	82.7	2.3	100.0	15.9	0.5	80.8	2.8	محافظة طرطوس
100.0	15.1	0.3	83.8	0.8	100.0	18.3	0.6	80.1	0.9	محافظة الرقة
100.0	19.7	0.6	78.6	1.1	100.0	20.8	0.8	77.2	1.2	محافظة درعا
100.0	20.9	0.9	76.5	1.7	100.0	23.5	0.6	74.5	1.5	محافظة السويداء
100.0	19.0	0.5	79.2	1.3	100.0	23.3	1.0	74.0	1.7	محافظة القنيطرة
100.0	16.7	0.5	80.8	2.0	100.0	19.0	0.7	78.4	2.0	المجموع العام

() , =

- -

{ - } . ()

()

()

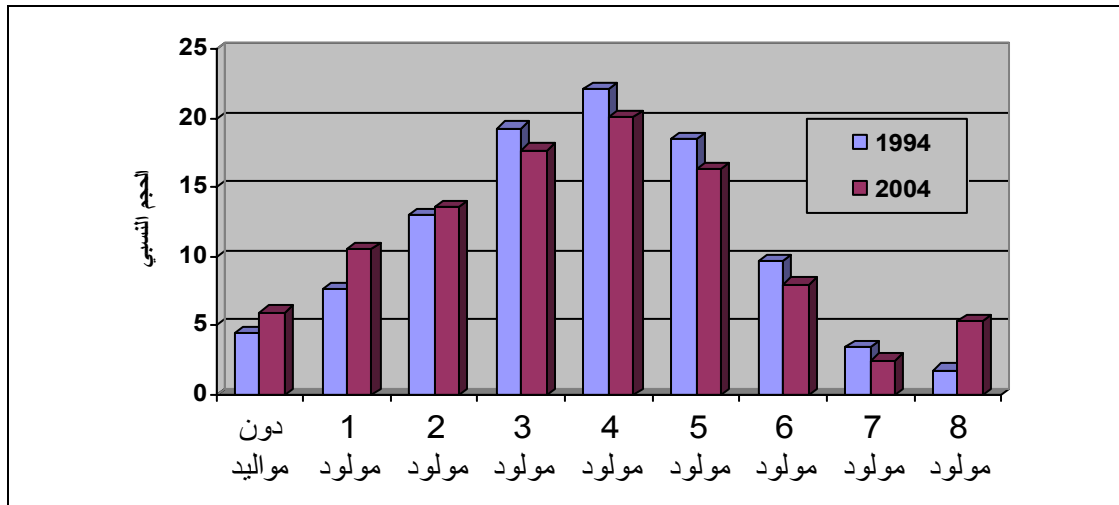
{ % }

()

{ }

. ()

{ }
 () { % }
 { % , } { }
 { % }



()

الجدول رقم (١٢)
 عدد المواليد الأحياء للمرأة خلال عامي ١٩٩٤ و٢٠٠٤ والنسبة ومعدل النمو

معدل النمو	النسبة	2004	النسبة	1994	
0.057	5.97	25054	4.51	14412	لا يوجد
0.060	10.45	43843	7.67	24480	1
0.032	13.58	56958	12.99	41461	2
0.019	17.73	74354	19.32	61686	3
0.018	20.15	84516	22.07	70450	4
0.015	16.27	68224	18.48	58997	5
0.008	8.01	33615	9.69	30922	6
-0.005	2.54	10634	3.50	11168	7
0.147	5.30	22244	1.77	5656	8
0.028	100.00	419442	100.00	319232	المجموع

الجدول رقم (١٢)
متوسط إجمالي المواليد بالنسبة إلى النساء المسنات في المحافظات
بين عامي ١٩٩٤ و٢٠٠٤ وحجم التغير

0.1	3.4	3.3	
-0.1	3.4	3.5	
-0.	3.5	3.9	
-0.1	3.5	3.6	
-0.2	3.6	3.8	
-0.2	3.6	3.8	
0.0	3.6	3.6	
0.0	3.7	3.7	
-0.2	3.7	3.8	
0.0	3.8	3.8	
0.3	3.9	3.6	
-0.1	3.9	4.0	
0.0	4.0	4.0	
-0.2	4.0	4.2	
-0.1	3.6	3.7	

{ , } () { , }

()

{ , }

{ , }

{ , }

{ , }

{ , }

{ , }

{ , }

{ , }

()

-

{ }

-

- -

{ } { % } ()
()

{ - }

{ } ()
{ } () { }
{ }
{ }

{ } { }

الجدول رقم (١٤)
توزيع النساء المسنات بحسب عدد الأبناء الأحياء بالنسبة إلى كل امرأة

0.060	6.38	26756	4.70	15003	0
0.037	10.88	45647	9.91	31641	1
0.007	14.89	62445	18.26	58287	2
0.002	19.52	81858	25.17	80355	3
0.017	21.29	89317	23.58	75283	4
0.041	15.01	62979	13.22	42204	5
0.067	6.11	25634	4.19	13388	6
0.104	1.48	6210	0.72	2309	7
0.376	4.43	18596	0.24	762	8
0.028	100.00	419442	100.00	319232	

{ , }

()

{ , }

{ , }

{ , }

{ , }

{ , }

()

{ , }

()

{ , }

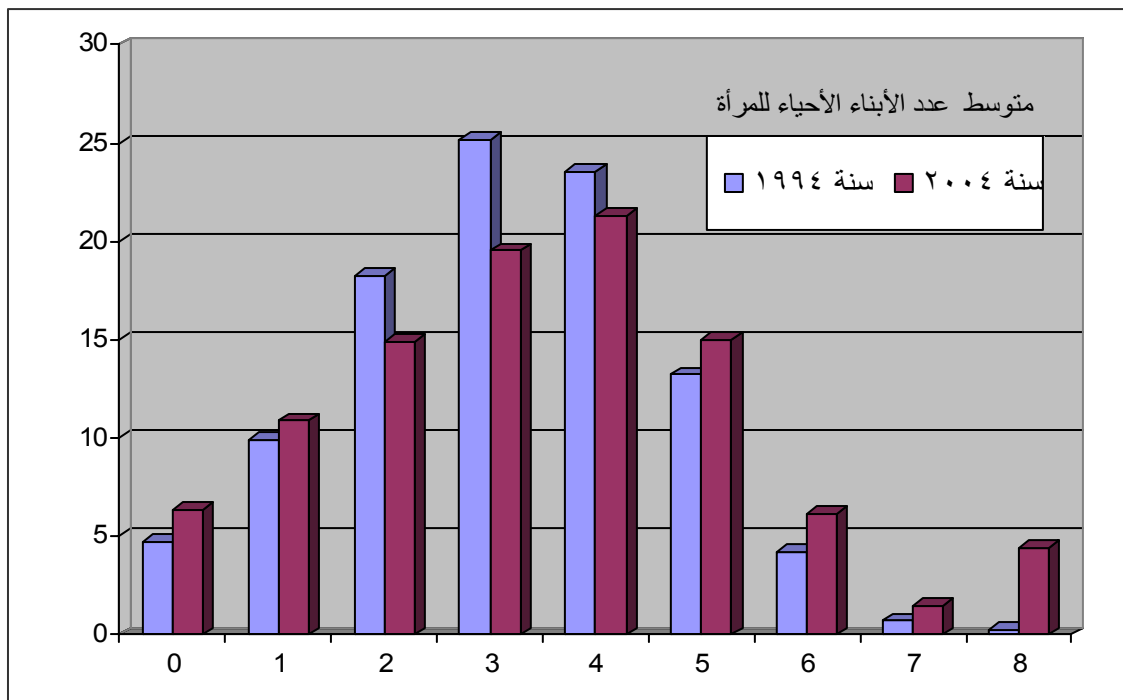
{ , }

{ }

{ , }

{ , }

{ , }



()

الجدول رقم (١٥)
متوسط عدد الأبناء الأحياء بالنسبة إلى كل امرأة في المحافظات
لعامى ١٩٩٤ و ٢٠٠٤ وحجم التغير

0.4	3.3	2.9	
0.2	3.2	3.0	
0.3	3.4	3.1	
0.1	3.4	3.3	
0.3	3.8	3.4	
0.2	3.4	3.2	
0.6	3.6	3.0	
0.1	3.4	3.3	
0.3	3.7	3.4	
0.2	3.3	3.2	
0.3	3.5	3.2	
0.4	3.6	3.3	
0.2	3.3	3.1	
0.5	3.8	3.3	
0.3	3.4	3.1	

-

:

(-)

- -

()

()

{% }

{% }

()

()

(-)

.()

الجدول رقم (١٦)
مظاهر التغير في واقع المسنين بحسب ممارسة أعمال منتجة

معدل النمو	النسبة	2004	النسبة	1994	ممارسة العمل
-0.015	19.65	173646	29.45	201393	يعمل
0.039	80.35	710020	70.55	482495	لايعمل
0.026	100.00	883666	100.00	683888	المجموع

=

{% , }

() {% , } {% , } ()

{% , }

{% , }

{% , }

() {% , } () {% , }

, } {% , }

{% , }

{%

الجدول رقم (١٧)
نسبة العاملين المسنين بحسب المحافظات لعامي ١٩٩٤ و٢٠٠٤ وحجم التغير

-3.6	20.0	23.5
-5.7	24.6	30.4
-4.1	21.5	25.6
-10.5	17.0	27.5
-16.5	19.3	35.8
-18.1	15.5	33.7
-12.1	20.0	32.1
-13.3	14.3	27.6
-10.3	24.6	34.9
-14.3	16.1	30.4
-10.7	21.8	32.5
-11.2	14.7	25.9
-12.5	15.2	27.6
-13.7	15.1	28.9
-9.8	19.7	29.5

() ,

=

() { % }

- -

()

{ }

{ ()

{ % }

)

{ % }

()

() (

{ % , }

{ % , }

{ % , }

()

{ % }

()

{ % }

{ % , }

{ % }

(% ,)

{ % , }

, }

()

{ % , }

{ % , }

()

{ %

, }

{ % , }

.()

{ % , }

()

{ %

{ % }

{ % 68 }

{ % }

{% , }

{% , } .{% , }

الجدول رقم (١٨)
مظاهر التغير في واقع المسنين بحسب المهنة التي يمارسها المشتغلون

الحالة المهنية	1994	النسبة	2004	النسبة	0.043
اداريون واعمال كتابية	5378	2.67	8229	4.74	0.043
مهنيون + فنيون	5248	2.61	9421	5.42	0.060
الخدمات والبيع	43748	21.72	38589	22.22	-0.012
مهن زراعة	112300	55.76	70844	40.80	-0.045
مهن انتاج	34233	17.00	44731	25.76	0.027
غير مبين	486	0.24	1832	1.06	0.142
المجموع	201393	100.00	173646	100.00	-0.015

() , =

الجدول رقم (١٩)
التركيب النسبي لتوزيع العاملين بحسب المهنة لعام ١٩٩٤

المحافظة	اداريون واعمال كتابية	مهنيون + فنيون	الخدمات والبيع	مهن زراعة	مهن انتاج	المجموع
محافظة دمشق	11.6	9.8	46.1	4.2	28.3	100
محافظة حلب	2.2	2.7	23.4	48.7	22.9	100
محافظة ريف دمشق	2.2	2.7	29.0	42.2	23.9	100
محافظة حمص	1.9	2.2	24.0	52.2	19.5	100
محافظة حماه	1.7	1.4	13.3	72.5	11.0	100
محافظة اللاذقية	2.8	1.7	17.2	68.0	10.3	100
محافظة ادلب	1.1	0.8	16.1	68.7	13.3	100
محافظة الحسكة	0.6	1.5	12.4	74.9	10.6	100
محافظة دير الزور	1.2	1.6	11.3	77.9	8.0	100
محافظة طرطوس	1.5	1.7	15.8	73.2	7.9	100
محافظة الرقة	1.1	0.8	17.7	65.6	14.8	100
محافظة درعا	0.8	0.8	23.3	57.4	17.6	100
محافظة السويداء	1.2	1.5	15.6	69.3	12.4	100
محافظة القنيطرة	0.0	0.0	13.3	76.7	10.0	100
المجموع العام	2.7	2.6	21.8	55.9	17.0	100

{% , }

{23.6} {12.4}

{ , }

. () {15.1} {14.8} ()

الجدول رقم (٢٠)
التركيب النسبي لتوزع العاملين بحسب المهن لعام ٢٠٠٤

المحافظة	اداريون واعمال كتابية	مهنيون + فنيون	الخدمات والبيع	مهن زراعة	مهن انتاج	المجموع
محافظة دمشق	11.6	14.5	38.7	2.7	32.5	100
محافظة حلب	3.5	5.1	22.9	36.6	31.9	100
محافظة ريف دمشق	6.4	4.1	26.2	30.2	33.0	100
محافظة حمص	5.2	5.5	23.1	38.3	27.8	100
محافظة حماه	3.1	4.0	16.5	57.1	19.3	100
محافظة اللاذقية	7.7	6.3	24.3	41.9	19.9	100
محافظة ادلب	1.5	2.1	16.5	58.4	21.6	100
محافظة الحسكة	1.6	2.4	17.3	61.5	17.3	100
محافظة دير الزور	2.4	2.6	9.5	71.6	13.9	100
محافظة طرطوس	4.4	5.3	18.7	55.4	16.2	100
محافظة الرقة	1.3	1.4	11.5	70.6	15.1	100
محافظة درعا	3.1	4.7	19.0	44.8	28.4	100
محافظة السويداء	2.7	3.2	16.2	54.3	23.6	100
محافظة القنيطرة	2.0	1.8	13.7	69.0	13.5	100
المجموع العام	4.8	5.5	22.5	41.2	26.0	100

{9.8}

{% , }

{% , }

{% , } {% , }

{% , }

{% , }

{% , }

()

{% , }

()

{% , }

{%

{% , }

- -

()

{% }

()

()

.()

%

الجدول رقم (٢١)
مظاهر التغير في واقع المسنين بحسب النشاط الاقتصادي الذي يمارسه المشتغلون

النشاط الاقتصادي	1994	النسبة	2004	النسبة	معدل النمو
زراعة وحراجه	112174	55.70	70760	40.75	-0.045
صناعة	13994	6.95	14690	8.46	0.005
بناء وتشبيد	15195	7.54	20228	11.65	0.029
فنادق ومطاعم	34612	17.19	31099	17.91	-0.011
نقل مواصلات	5428	2.70	7057	4.06	0.027
مال وتأمين وعقارات	3105	1.54	3757	2.16	0.019
خدمات	16408	8.15	24036	13.84	0.039
غير مبيّن	477	0.24	2019	1.16	0.155
المجموع	201393	100.00	173646	100.00	-0.015

() =

الجدول رقم (٢٢)
التركيب النسبي لتوزع العاملين المسنين بحسب أبواب النشاط الاقتصادي
والمحافظة لعام ١٩٩٤

المحافظة	زراعة وحراجه	صناعة	بناء وتشبيد	فنادق ومطاعم	نقل مواصلات	مال وتأمين وعقارات	خدمات	المجموع
دمشق	4.1	16.3	7.0	37.4	5.5	5.0	24.6	100
حلب	48.6	10.0	9.9	19.2	2.9	2.1	7.4	100
ريف دمشق	42.2	7.6	11.6	19.3	4.0	2.2	13.1	100
حمص	52.4	7.7	9.1	20.8	2.6	1.2	6.2	100
حمّاه	72.3	5.2	4.6	11.2	1.4	0.5	4.8	100
اللاذقية	67.9	5.2	4.4	12.4	2.8	1.3	5.9	100
أدلب	68.6	4.4	8.2	14.0	1.0	0.2	3.7	100
الحسكة	75.3	2.4	5.4	10.4	2.2	0.3	4.0	100
دير الزور	77.9	1.9	4.7	9.0	1.7	0.3	4.5	100
طرطوس	72.8	3.1	3.7	11.9	2.2	1.1	5.2	100
الرقّة	65.8	4.0	8.7	11.9	2.4	0.8	6.4	100
درعا	56.9	4.2	10.8	16.0	2.5	0.7	8.8	100
السويداء	69.5	2.5	7.7	12.7	1.7	0.8	5.2	100
القينطرة	73.3	5.0	1.7	8.3	3.3	1.7	6.7	100
المجموع العام	55.8	7.0	7.6	17.2	2.7	1.5	8.2	100

الجدول رقم (٢٢)
التركيب النسبي لتوزع العاملين المسنين بحسب أبواب النشاط الاقتصادي
والمحافظة لعام ٢٠٠٤

المحافظة	زراعة وحراجه	صناعة	بناء وتشبيد	فنادق ومطاعم	نقل مواصلات	مال وتأمين وعقارات	خدمات	المجموع
محافظة دمشق	2.7	17.2	8.2	34.9	6.5	7.3	23.2	100
محافظة حلب	36.6	10.9	14.5	19.3	4.2	1.9	12.6	100
محافظة ريف دمشق	30.3	10.0	14.9	19.0	5.8	2.1	17.9	100
محافظة حمص	38.3	8.1	13.6	17.9	4.2	1.7	16.1	100
محافظة حماه	56.8	6.8	8.4	13.8	2.9	1.1	10.2	100
محافظة اللاذقية	41.4	5.7	8.1	16.7	3.5	2.1	22.5	100
محافظة أدلب	58.3	5.0	12.7	13.2	3.0	0.9	7.0	100
محافظة الحسكة	61.5	3.9	8.1	14.1	2.5	0.7	9.2	100
محافظة دير الزور	71.6	3.5	8.7	6.7	1.8	0.7	7.0	100
محافظة طرطوس	55.3	3.7	8.0	13.3	4.0	1.3	14.4	100
محافظة الرقة	71.7	2.8	8.7	9.7	2.2	0.4	4.6	100
محافظة درعا	44.9	4.4	19.8	13.8	4.0	1.4	11.6	100
محافظة السويداء	54.2	3.8	15.6	12.4	3.0	1.4	9.6	100
محافظة القنيطرة	69.2	2.2	8.3	7.0	2.7	0.4	10.1	100
المجموع العام	41.2	8.6	11.8	18.1	4.1	2.2	14.0	100

{% , }

{ , }

{% , }

{% , }

{% , }

{%

{% , }.

{% , }

{% 67.9}

{% , }

()

{% 41.4} ()

{% , }

{% , }

{% , }

{% , }

{% , } .{% , }

{% , }

{% }

{% , } {% , }

{% , }

{% }

()

()

الجدول رقم (٢٤)
حجم التغيرات في التركيب النسبي للمسنين العاملين بحسب القطاعات الأساسية
والمحافظات بين عامي ١٩٩٤ و٢٠٠٤

المحافظة	زراعة وحرارة	صناعة	بناء وتشبيد	فنادق ومطاعم	نقل مواصلات	مال وتأمين وعقارات	خدمات	المجموع
دمشق	-1.4	0.9	1.2	-2.5	1	2.3	-1.4	0
حلب	-12	0.9	4.6	0.1	1.3	-0.2	5.2	0
ريف دمشق	-11.9	2.4	3.3	-0.3	1.8	-0.1	4.8	0
حمص	-14.1	.4	4.5	-2.9	1.6	0.5	9.9	0
حماء	-15.5	1.6	3.8	2.6	1.5	0.6	5.4	0
اللاذقية	-26.5	0.5	3.7	4.3	0.7	0.8	16.6	0
أدلب	-10.3	0.6	4.5	-0.8	2	0.7	3.3	0
الحسكة	-13.8	1.5	2.7	3.7	0.3	0.4	5.2	0
دير الزور	-6.3	1.6	4	-2.3	0.1	0.4	2.5	0
طرطوس	-17.5	0.6	4.3	1.4	1.8	0.2	9.2	0
الرقية	5.9	-1.2	0	-2.2	-0.2	-0.4	-1.8	0
درعا	-12	0.2	9	-2.2	1.5	0.7	2.8	0
السويداء	-15.3	1.3	7.9	-0.3	1.3	0.6	4.4	0
القيطية	-4.1	-2.8	6.6	-1.3	-0.6	-1.3	3.4	0
المجموع العام	-14.6	1.6	4.2	0.9	1.4	0.7	5.8	0

- -

{ }

() ()

.()

()

.{% } {% }

{% , }

{% , }

{% , }

{% , }

{% , }

{% , }

{% , }

{% , } {% , }

{% , } {% , }

, } {% , }

{% , } {% , }

.{%

{% , }

{% , } ()

{% , }

()

{% , }

{% , }

{% , }

{% , }

{% , }

()

{% , } ()

{% , }

{% , }

{% }

{% , }

{% , }

{% } {% , }

الجدول رقم (٢٥)

مظاهر التغير في واقع المسنين بحسب قطاع العمل الذي يعمل فيه المشتغلون

معدل النمو	النسبة	2004	النسبة	1994	قطاع العمل
-0.010	12.08	20982	11.49	23136	حكومي
-0.050	58.96	102389	85.33	171858	خاص
0.026	3.26	5662	2.18	4399	تعاوني
0.126	1.95	3388	0.51	1037	مشترك
0.000	18.79	32629	0.00	0	عائلي
0.000	4.56	7915	0.00	0	أهلي
-0.034	0.39	681	0.48	963	غير ميبين
-0.015	100.00	173646	100.00	201393	المجموع

=

(

)

الجدول رقم (٢٦)
التركيب النسبي للمسنين العاملين بحسب قطاعات العمل والمحافظات
لعامي ١٩٩٤ و ٢٠٠٤

المحافظة	1994					2004				
	المجموع	عائلي وأهلي	نعاوني ومشارك	خاص	حكومي	المجموع	عائلي وأهلي	نعاوني ومشارك	خاص	حكومي
محافظة دمشق	100	0.0	1.2	72.3	26.6	100	3.2	2.9	76.2	17.6
محافظة حلب	100	0.0	1.8	88.3	9.9	100	21.3	3.2	66.6	8.9
محافظة ريف دمشق	100	0.0	1.3	80.7	18.0	100	12.7	3.0	67.5	16.8
محافظة حمص	100	0.0	2.1	88.6	9.4	100	19.5	4.9	62.2	13.4
محافظة حماه	100	0.0	3.8	88.0	8.2	100	31.2	9.8	48.6	10.4
محافظة اللاذقية	100	0.0	0.2	88.9	10.9	100	27.1	2.5	48.4	22.0
محافظة أدلب	100	0.0	1.6	91.4	7.0	100	37.7	5.2	50.8	6.2
محافظة الحسكة	100	0.0	7.2	86.7	6.2	100	37.4	7.3	46.9	8.4
محافظة دير الزور	100	0.0	12.6	79.6	7.8	100	40.6	19.9	30.7	8.8
محافظة طرطوس	100	0.0	1.3	90.9	7.8	100	35.8	3.5	46.8	13.9
محافظة الرقة	100	0.0	4.8	79.5	15.6	100	38.4	9.6	45.5	6.5
محافظة درعا	100	0.0	1.0	86.4	12.6	100	21.9	4.6	63.1	10.5
محافظة السويداء	100	0.0	1.2	90.5	8.3	100	23.1	4.1	62.8	10.0
محافظة القنيطرة	100	0.0	0.0	90.0	10.0	100	33.0	2.2	51.2	13.5
المجموع العام	100	0.0	2.7	85.7	11.5	100	23.4	5.2	59.2	12.1

-

:

(-)

- -

{ % % } ()
. { % % } ()

{ % }

{% .}

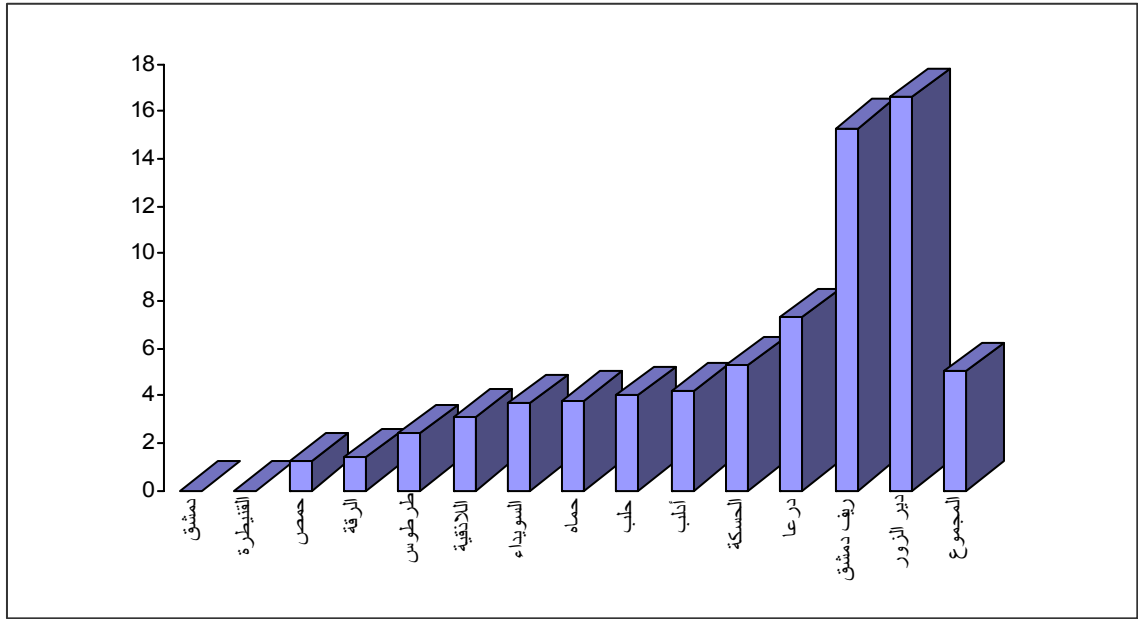
**الجدول رقم (٢٧)
مظاهر التغير في واقع المسنين بحسب نمط المعيشة**

نمط المعيشة	1994	النسبة	2004	النسبة	0.036
حضر	324931	47.51	464105	52.52	0.036
ريف	358957	52.49	419561	47.48	0.016
المجموع	683888	100.00	883666	100.00	0.026

كأ = ٣٠١٨ دالة عند مستوى ٠,٠٠٠١

**الجدول رقم (٢٨)
التركيب النسبي للمسنين بحسب نمط المعيشة (حضر- ريف) والمحافظات
لعامي ١٩٩٤ و٢٠٠٤ ومقدار التغير الملحوظ**

المحافظة	1994		2004		حجم التغير	
	حضر	ريف	حضر	ريف	حضر	ريف
محافظة دمشق	100	0	100	0	0	0
محافظة حلب	58.2	41.8	62.2	37.78	4	-4.02
محافظة ريف دمشق	46.9	53.1	62.2	37.82	15.3	-15.28
محافظة حمص	49.8	50.2	51	48.99	1.2	-1.21
محافظة حماه	33.8	66.2	37.6	62.37	3.8	-3.83
محافظة اللاذقية	40.7	59.3	43.8	56.16	3.1	-3.14
محافظة أديب	23.5	76.5	27.7	72.29	4.2	-4.21
محافظة الحسكة	31.2	68.8	36.5	63.54	5.3	-5.26
محافظة دير الزور	28.6	71.4	45.2	54.85	16.6	-16.55
محافظة طرطوس	21.3	78.7	23.7	76.28	2.4	-2.42
محافظة الرقة	34.8	65.2	36.2	63.82	1.4	-1.38
محافظة درعا	35.3	64.7	42.6	57.39	7.3	-7.31
محافظة السويداء	25.4	74.6	29.1	70.93	3.7	-3.67
محافظة القنيطرة	0	100	0	100	0	0
المجموع العام	47.5	52.5	52.5	47.48	5	-5.02



()

{% }

{% , }

{% , }

{% , }

()

{% , }

()

{% , }

{% , }

{% , }

{% , }

(-)

- -

.()

()

.() { % }

()

.() { % }

{ % , }

{ % , }

{ % , }

{ % , }

{ % , }

{ % }

{ % , } () { % }

{ % , }

()

{ % , }

{ % , }

{ % , }

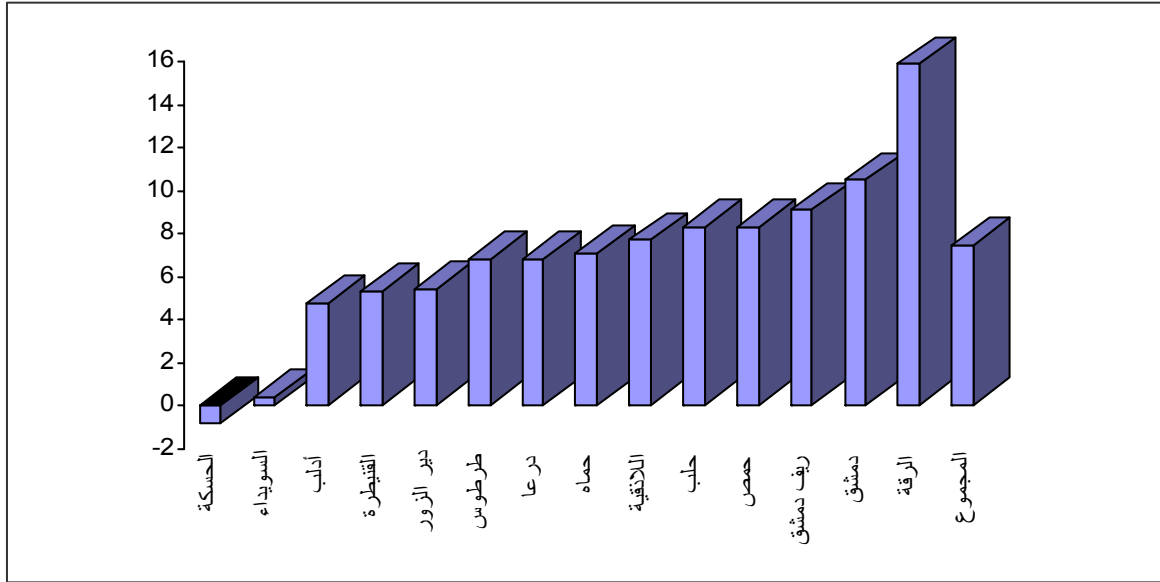
الجدول رقم (٢٩)
مظاهر التغير في واقع المسنين بحسب نمط الأسرة
(نووية- ممتدة)

معدل النمو	النسبة	2004	النسبة	1994	نمط الأسرة
0.039	63.54	561455	55.98	382852	نووية
0.007	36.46	322211	44.02	301036	ممتدة
0.026	100.00	883666	100.00	683888	المجموع

=

**الجدول رقم (٣٠)
التركيب النسبي للمسنين بحسب نمط الأسرة في المحافظات
لعام ١٩٩٤ - ٢٠٠٤**

حجم التغير	2004			1994			المحافظة
	مجموع	ممتدة	نووية	مجموع	ممتدة	نووية	
10.5	100	28.5	71.5	100	39	61	محافظة دمشق
8.3	100	32	68	100	40.3	59.7	محافظة حلب
9.1	100	37.2	62.8	100	46.3	53.7	محافظة ريف دمشق
8.3	100	38.8	61.2	100	47.1	52.9	محافظة حمص
7.1	100	39.6	60.4	100	46.7	53.3	محافظة حماه
7.7	100	21.8	78.2	100	29.5	70.5	محافظة اللاذقية
4.8	100	39	61	100	43.8	56.2	محافظة أدلب
-0.8	100	54.4	45.6	100	53.6	46.4	محافظة الحسكة
5.4	100	54.3	45.7	100	59.7	40.3	محافظة دير الزور
6.8	100	30.9	69.1	100	37.7	62.3	محافظة طرطوس
15.9	100	41	59	100	56.9	43.1	محافظة الرقة
6.8	100	45.5	54.5	100	52.3	47.7	محافظة درعا
0.4	100	40.4	59.6	100	40.8	59.2	محافظة السويداء
5.3	100	42.9	57.1	100	48.2	51.8	محافظة القنيطرة
7.5	100	36.5	63.5	100	44	56	المجموع العام



()

{% , }

{% , }

{% , }

(-) - -

() { }

() { }

() { % % }

.() { }

-

{% , }

{% , } {% , }

{% , }

{% , } () {% , }

()

{% , }

{% , }

{% , }

{% , }

الجدول رقم (٢١)
مظاهر التغير في واقع المسنين بحسب نمط الاستقرار

معدل النمو	النسبة	2004	النسبة	1994	نمط الاستقرار
0.027	98.73	872466	97.41	666195	مستقر منذ ١٠ سنوات وأكثر
-0.045	1.27	11200	2.59	17693	وأفد من أقل من ١٠ سنوات
0.026	100.00	883666	100.00	683888	المجموع

الجدول رقم (٢٢)
التركيب النسبي للمسنين بحسب نمط الاستقرار والمحافظات لعامي ١٩٩٤ و٢٠٠٤
ونسبة التغير في درجة الاستقرار

تغير المستقرين	2004			1994			المحافظة
	مجموع	وافد	مستقر	مجموع	وافد	مستقر	
1.6	100	1.2	98.8	100	2.8	97.2	دمشق
1.1	100	0.8	99.2	100	1.9	98.1	حلب
3.3	100	5.1	94.9	100	8.4	91.6	ريف دمشق
1.8	100	0.5	99.5	100	2.3	97.7	حمص
0.6	100	0.5	99.5	100	1.1	98.9	حمه
0.5	100	1.5	98.5	100	2	98	اللاذقية
0.9	100	0.3	99.7	100	1.2	98.8	أدلب
1.6	100	1.2	98.8	100	2.8	97.2	الحسكة
0.7	100	0.2	99.8	100	0.9	99.1	دير الزور
1	100	0.9	99.1	100	1.9	98.1	طرطوس
1.7	100	0.6	99.4	100	2.3	97.7	الرقه
0.7	100	0.5	99.5	100	1.2	98.8	درعا
0.8	100	1.2	98.8	100	2	98	السويداء
3.9	100	1.9	98.1	100	5.8	94.2	القنيطرة
1.3	100	1.3	98.7	100	2.6	97.4	المجموع

-

:

- -

()

()

{ % - % }

)

{ % % }

(

-

{% } () {% }

{% }

{% }

{% , }

() {% } () {% , }

} {% , } {% , }

{% , }

{% } () {% , }

{% } {% , } {% , } ()

{% , } {% , } {% , }

{% , }

{% , } {% }

{% , } {% , }

{% , } {% , } {% , }

{% , }

{% , }
 {% , } {% , } {% , }
 .{% , } {% , } {% }

الجدول رقم (٢٢)
مظاهر التغير في واقع المسنين بحسب حيازة المسكن

حيازة المسكن	1994	النسبة	2004	النسبة	0.023
ملك	646050	94.47	812421	91.94	0.023
إيجار	24289	3.55	30035	3.40	0.021
أخرى	13549	1.98	37855	4.28	0.108
غير مبين	0		3355	0.38	
المجموع	683888	100.00	883666	100.00	0.026

الجدول رقم (٢٤)
التركيب النسبي للمسنين بحسب حالة ملكية المسكن والمحافظات لعامي ١٩٩٤ و٢٠٠٤ مع مقداري التغير في حائتي التملك والإيجار

تغير حالة الإيجار	تغير حالة التملك	2004				1994				
		مجموع	أخرى	إيجار	ملك	مجموع	أخرى	إيجار	ملك	
-2.7	3.6	100	1.7	7.1	91	100	2.8	9.8	87.4	دمشق
0.3	-2.6	100	3.9	3.8	92	100	1.9	3.5	94.6	حلب
0.1	0.3	100	2	3	95	100	2.4	2.9	94.7	ريف دمشق
2.5	-6.6	100	6.1	5.2	89	100	1.6	2.7	95.6	حمص
-0.5	-4.4	100	6.6	1.1	92	100	2.1	1.6	96.4	حمّاه
-0.9	-1.1	100	3.6	4	92	100	2.1	4.9	93.1	اللاذقية
-0.1	-2.2	100	4.1	1.1	95	100	1.6	1.2	97.2	أدلب
0.3	-8.5	100	9.9	1.9	88	100	1.9	1.6	96.5	الحسكة
0.1	-1.2	100	2.7	1.8	96	100	1.2	1.7	97.2	دير الزور
-0.8	-0.2	100	2.4	2.2	95	100	1.7	3	95.2	طرطوس
-3.5	-6.2	100	12.2	1.5	86	100	2.8	5	92.2	الرقّة
2.3	-4.3	100	3.7	3.7	93	100	1.3	1.4	97.3	درعا
-0.4	0.1	100	1.6	2.1	96	100	1.6	2.5	95.9	السويداء
-2.4	1.5	100	1.6	0.7	98	100	0.4	3.1	96.5	القنيطرة
-0.2	-2.5	100	4.3	3.4	92	100	2	3.6	94.5	المجموع

- -

() { }

)

.(

.() { % } ()

()

{ % } ()

() { % , }

{ % , }

{ % , }

الجدول رقم (٢٥)
مظاهر التغير في واقع المسنين بحسب وسيلة مد المياه للمسكن

وسيلة مد المسكن بالمياه	1994	النسبة	2004	النسبة	التغير
شبكة عامة موصلة	510655	74.67	781059	88.39	0.043
منهل	15742	2.30	9299	1.05	-0.051
بئر	87941	12.86	51919	5.88	-0.051
أخرى	69550	10.17	38965	4.41	-0.056
غير مبين	0		2424	0.27	
المجموع	683888	100.00	883666	100.00	0.026

.() , =

{ , % }
 { , % }
 { , % }
 { , % }
 { , % }

الجدول رقم (٣٦)
 التركيب النسبي للمسنين بحسب طريقة اعتمادهم على المياه في مساكنهم
 لعامي ١٩٩٤ و ٢٠٠٤ والمحافظات ومقدار التغير

حجم التغير			2004			1994			المحافظة		
بنر	منهل	شبكة	المجموع	بنر	منهل	شبكة	المجموع	بنر		منهل	شبكة
-1.2	0.4	0.9	100	0.2	0.4	99.4	100	1.4	0	98.5	محافظة دمشق
-8.2	-0.3	8.5	100	13.3	1	85.7	100	21.5	1.3	77.2	محافظة حلب
-12	-0.4	12.4	100	2.1	0.4	97.5	100	14.1	0.8	85.1	محافظة ريف دمشق
-12.4	-0.4	12.7	100	5.9	0.9	93.1	100	18.3	1.3	80.4	محافظة حمص
-6.6	-2.2	8.8	100	6.5	0.5	93	100	13.1	2.7	84.2	محافظة حماه
-14	-3.5	17.4	100	5.8	3.5	90.7	100	19.8	7	73.3	محافظة اللاذقية
-9.9	-5.2	15.1	100	8	1	91	100	17.9	6.2	75.9	محافظة أدلب
-18.9	-2.2	21.1	100	18.9	2.6	78.5	100	37.8	4.8	57.4	محافظة الحسكة
-1	-14.1	15.1	100	0.7	2.5	96.8	100	1.7	16.6	81.7	محافظة دير الزور
-3.1	-0.8	4	100	2.4	1	96.6	100	5.5	1.8	92.6	محافظة طرطوس
-3.7	-2.7	6.3	100	3.8	1.1	95	100	7.5	3.8	88.7	محافظة الرقة
0.2	0.3	-0.5	100	0.4	0.6	99	100	0.2	0.3	99.5	محافظة درعا
-0.2	-0.1	0.2	100	0.2	0.4	99.4	100	0.4	0.5	99.2	محافظة السويداء
-0.8	-0.8	1.6	100	0.4	0.5	99.1	100	1.2	1.3	97.5	محافظة القنيطرة
-8.1	-1.5	9.6	100	6.2	1.1	92.7	100	14.3	2.6	83.1	المجموع العام

{ , % }
 { , % }
 { , % }
 { , % }

{% } {% , }

{% , }

{% , }

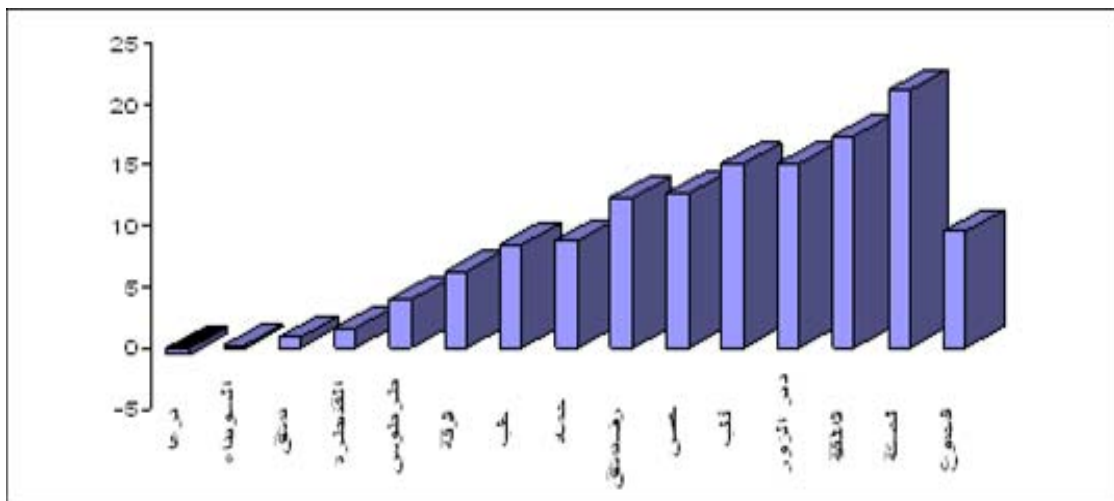
{% , } {% , }

{% , }

{% , } {% , }

{% , }

{% , } {% , }



()

- -

)

()

.(

()
 .() { % }
 ()
 .{ % , % }
 ()
 } () ()
 .{
 () { % } () { % }
 ()

الجدول رقم (٢٧)
 مظاهر التغير في واقع المسنين بحسب وسيلة الصرف الصحي في المساكن
 التي يقيمون فيها

	النسبة	2004	النسبة	1994	وسيلة الصرف الصحي
0.048	73.23	647147	59.10	404154	شبكة صرف صحي عام
0.013	21.52	190196	24.41	166916	حفرة فنية
-0.056	1.24	10979	2.86	19569	مجارى مكشوفة
-0.099	3.71	32798	13.63	93249	أخرى
0	0.29	2546	0	0	غير مبين
0.026	100.00	883666	100.00	683888	المجموع

() , =

{ % , } { % , } { % , }

{ % }

{ % , }

{ % , } { % , }

{% , }

{% , } {% , }

. {% , } {% , }

{% , }

{% , }

.{% , } {% , } {% , }

{% , }

{% , }

{% , }

.() {% , } ()

{% , }

{% , }

{% , }

{% } {% , }

{% , }

{% , } {% }

.{% , }

.

{% , }

{% , }

{% , }

{% , }

{% , }

{% , } {% , }

{% , } {% , }

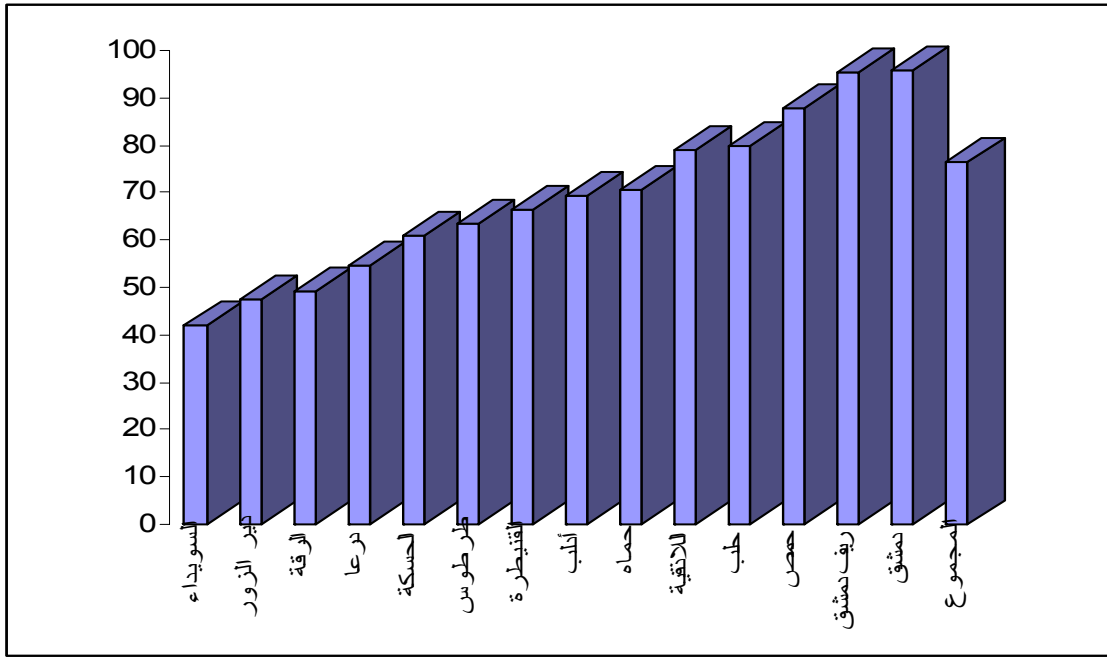
{% } ()

{% , }

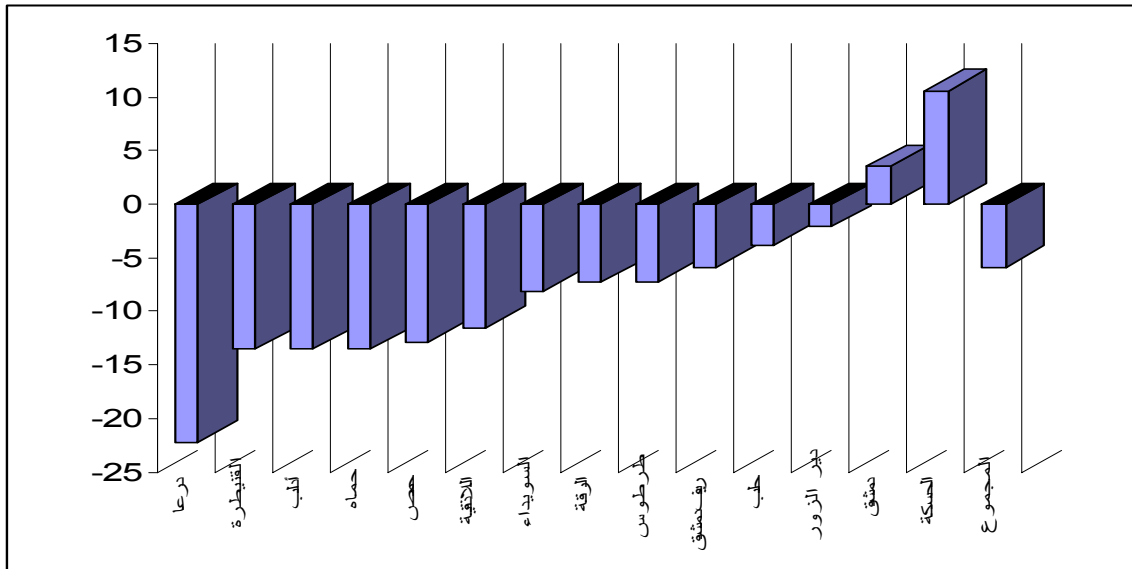
{% , } ()

الجدول رقم (٢٨)
التركيب النسبي للمسنين بحسب طرق الصرف الصحي المستخدمة
في مساكنهم لعامي ١٩٩٤ و ٢٠٠٤ والمحافظات وحجم التغيرات

المحافظة	1994			2004			حجم التغير		
	شبكة عامة	حفر فنية	مجاري مكشوفة	شبكة عامة	حفر فنية	مجاري مكشوفة	شبكة عامة	حفر فنية	مجاري مكشوفة
دمشق	98.8	0.3	0.9	95.9	3.8	0.3	-2.9	3.5	-0.6
حلب	73.4	22.1	4.5	79.9	18.3	1.7	6.5	-3.8	-2.8
ريف دمشق	87.6	10.3	2.1	95.3	4.4	0.3	7.7	-5.9	-1.8
حمص	73.3	24.8	1.9	87.8	11.9	0.3	14.5	-12.9	-1.6
حمّاه	55.6	41.6	2.8	70.7	28.1	1.3	15.1	-13.5	-1.5
اللاذقية	65.9	31.6	2.5	79	20.1	0.8	13.1	-11.5	-1.7
أدلب	53.6	41.8	4.6	69.4	28.3	2.3	15.8	-13.5	-2.3
الحسكة	61.1	22	16.9	61	32.6	6.4	-0.1	10.6	-10.5
دير الزور	46	53.8	0.3	47.4	51.7	0.9	1.4	-2.1	0.6
طرطوس	55.3	43.2	1.5	63.5	36	0.5	8.2	-7.2	-1
الرقّة	41.2	54.9	3.9	49.3	47.6	3.1	8.1	-7.3	-0.8
درعا	31.8	66.9	1.4	54.7	44.7	0.6	22.9	-22.2	-0.8
السويداء	29	65.3	5.7	42.2	57.2	0.7	13.2	-8.1	-5
القنيطرة	50.4	46.8	2.9	66.2	33.3	0.5	15.8	-13.5	-2.4
المجموع	68.4	28.3	3.3	76.3	22.4	1.3	7.9	-5.9	-2



()



()

-

:

•

.

•

()

.

•

.

•

•

•

•

•

•

•

•

•

•

•

•

•

•

•

•

•

:

-

•

•

"

)

(...

•

•

•

•

•

•

•

-

•

•

•

•

-

•

•

()

"

"

()

-
-
-
-

.....	()
.....	()
.....	()
.....	()
.....	()
.....	()
.....	()
.....	()
.....	()
.....	()
.....	()
.....	()
.....	()
.....	()
.....	()
.....	()
.....	()
.....	()
.....	()
.....	()
.....	()
.....	()
.....	()
.....	()
.....	()
.....	()
.....	()
.....(-)	()

..... ()
 ()
 ()
 ()
 ()
 ()
 ()
 ()
 ()
 ()
 ()

..... ()
 ()
 ()
 ()
 ()
 ()
 ()
 ()
 ()

/ - •
 •

- Bunzendahl, I. und Hagen, B. P. (Hg.), Soziale Netzwerke für die ambulante Pflege: Grundlagen, Praxisbeispiele und Arbeitshilfen, Juventa Verlag, Weinheim und München, (2004).