

مساهمة المرأة في النشاط الاقتصادي في سورية

الدكتور محمد أكرم القش

جامعة دمشق - كلية الآداب - قسم علم الاجتماع

رنا خليفاي

المكتب المركزي للإحصاء

.

-

-

.

.....

.

-

-

/

()

.

.

:

-

.

-

.

-

.

:

.

.

:

.

.

:

(-)

..

-

-

-

-

..

-

.

-

...

-

-

-

-

.

.

o

:

.

.

.

.

.

.

.

.

.

.

.

.

.

•

7

()

..

.

•

•

()

.

.

•

•

()

.. ..

•

-

-

.

المحتويات

4

٢٦

-
-
-
-
-
-
-
-
-
-
-
- -
- -
- -
- -
- -
- -
- -
- -
- -
- -
- -
-
-

:

()	(,)	•
.()	()	
(%)	(% ,)	•
		.()
	.	
		•

:

(% ,)	(% ,)	(% ,)
(% ,)	(% ,)	(% ,)
	(% ,)	(% ,)
		(%)

(%)	(%)	(%)
()	()	
()	()	()
()	()	()

.() ()

-

()

.

.

-

:

-

.()

()

-

.()

-

.

-

:

.()

: :

:

()
() () ()

()

()

"

"

-

-

. ()

"

"

:

•

(%)

. (-)

•

. (-)

•

. (-)

•

. (-)

-

(% ,) ()

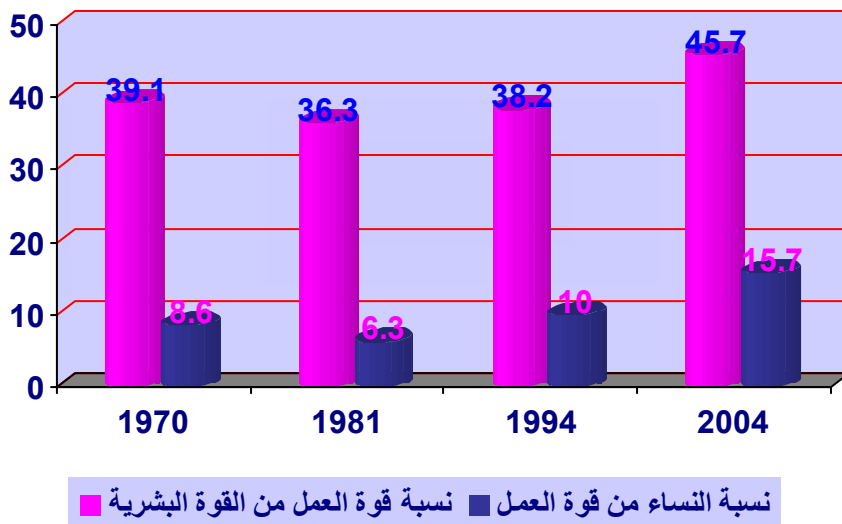
(% ,)

()

.() ()

()

(-)



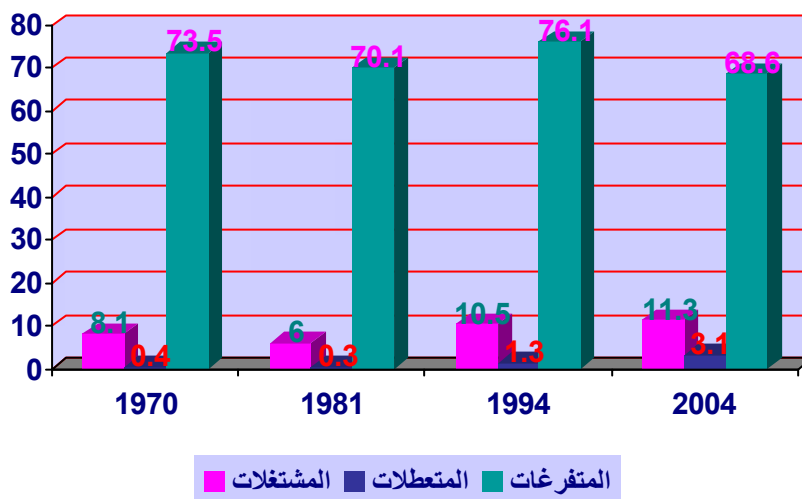
()

()

() (, %) () (, %)
() ()

()

()

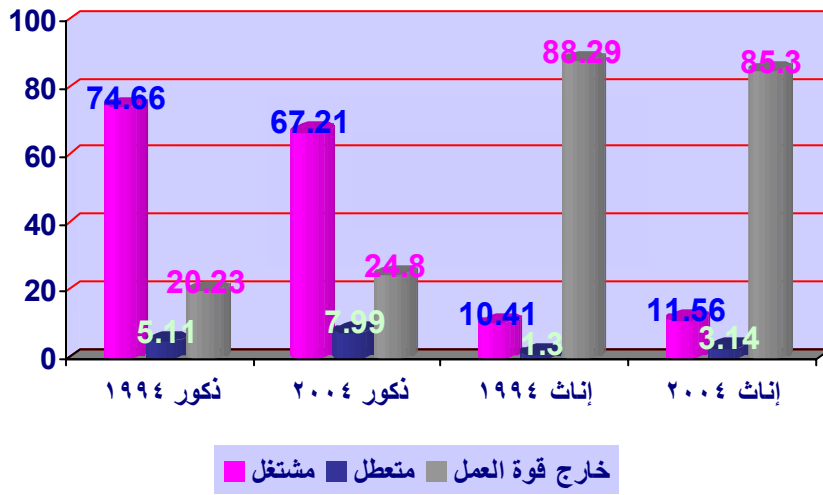


)

(

:

()



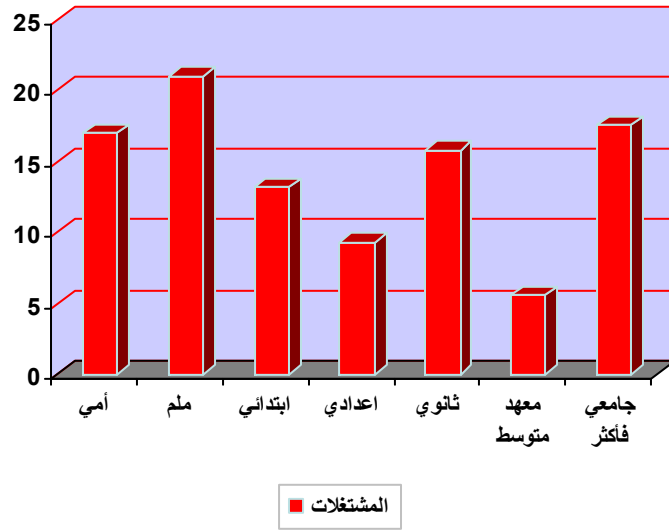
()

()

()

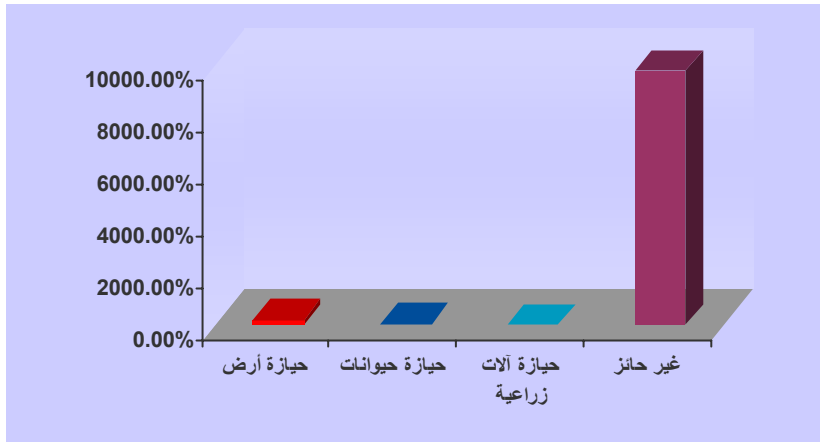
:

()



:

()



()

(% ,)

(% ,)

(% ,)

(% ,)

- - -

()

(% ,)

()

(%)

(% ,)

()

(% ,)

()

(% ,)

()

(% ,)

()

(% ,)

()

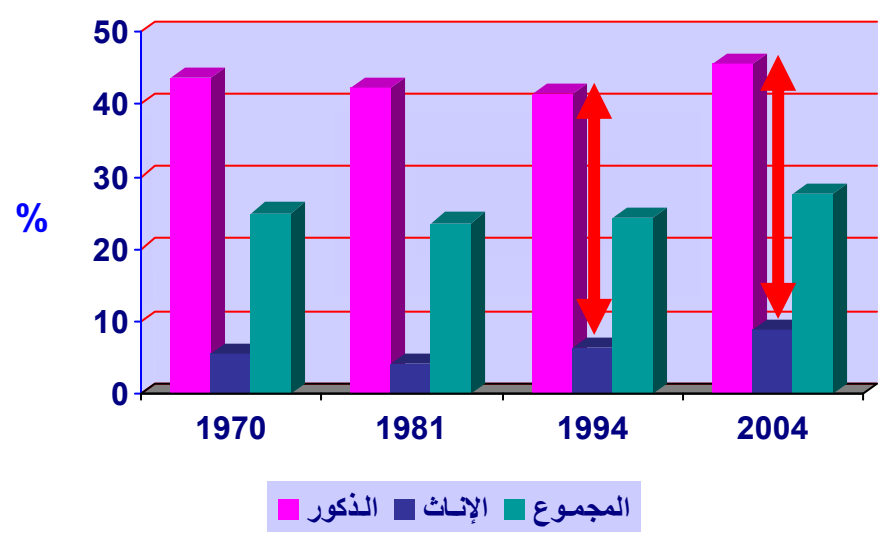
(% ,)

()

،)
.(

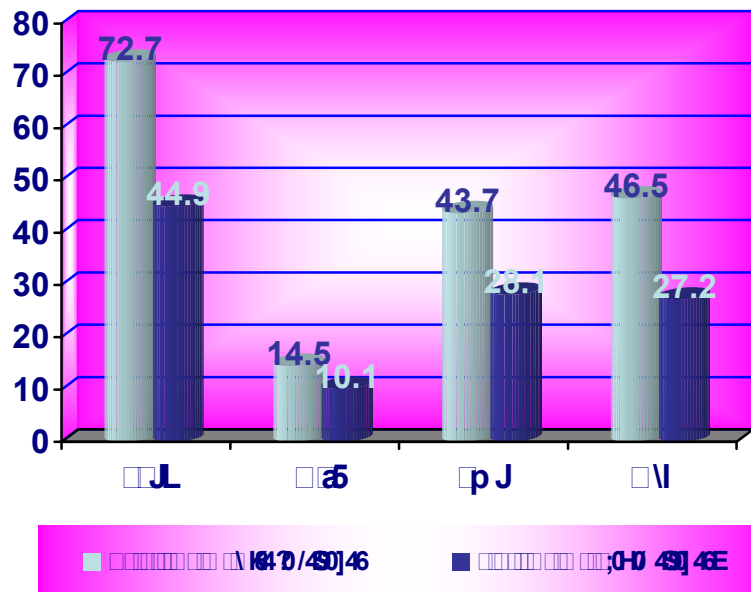
(+)

()



:

()



(% ،) (-) ()
)
 : (-) ((% ، % ، % ،)
 - (-)
 - (-)

:

()

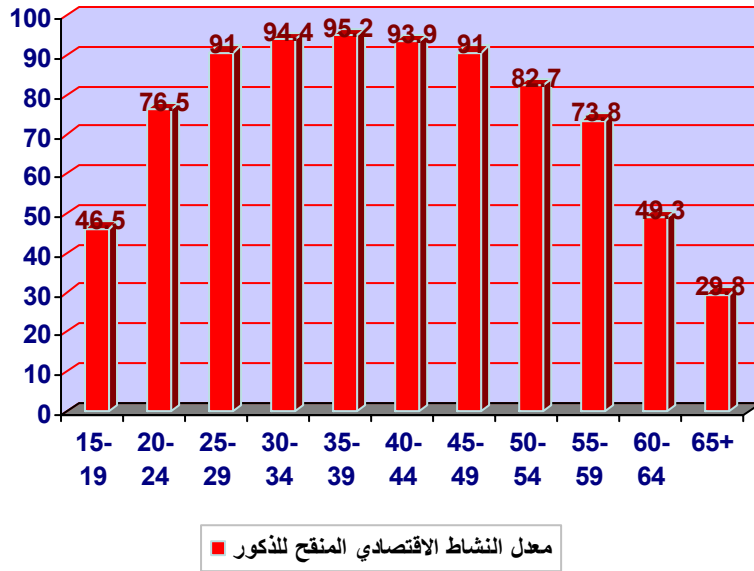
2004	1994	1981	1970	الفئات العمرية
-	3.4	3.2	8.3	10-14
11.4	9.2	6	11.5	15-19
18.0	14.2	10.7	10.2	20-24
19.2	16.7	11.4	9.2	25-29
18.6	16.2	8.7	8.7	30-34
18.6	4.1	7.2	8.5	35-39
17.1	11.3	6.1	8.2	40-44
13.8	9.4	5.4	8	45-49
9.9	7.1	4.3	7.7	50-54
6.5	5.7	3.5	6.1	55-59
3.6	4	2.4	5.6	60-64
2.0	2.4	1.1	3.2	65 فأكثر
14.7	10	6.3	8.6	المجموع

(-)

(-)

:

()

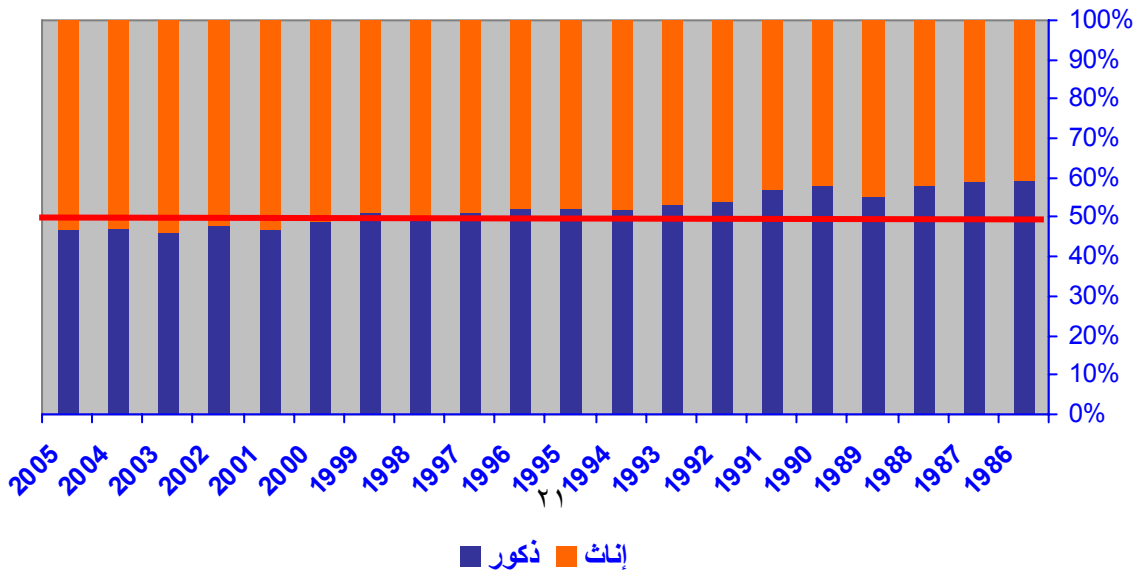


(-)

(-)

:

()



()

()

)

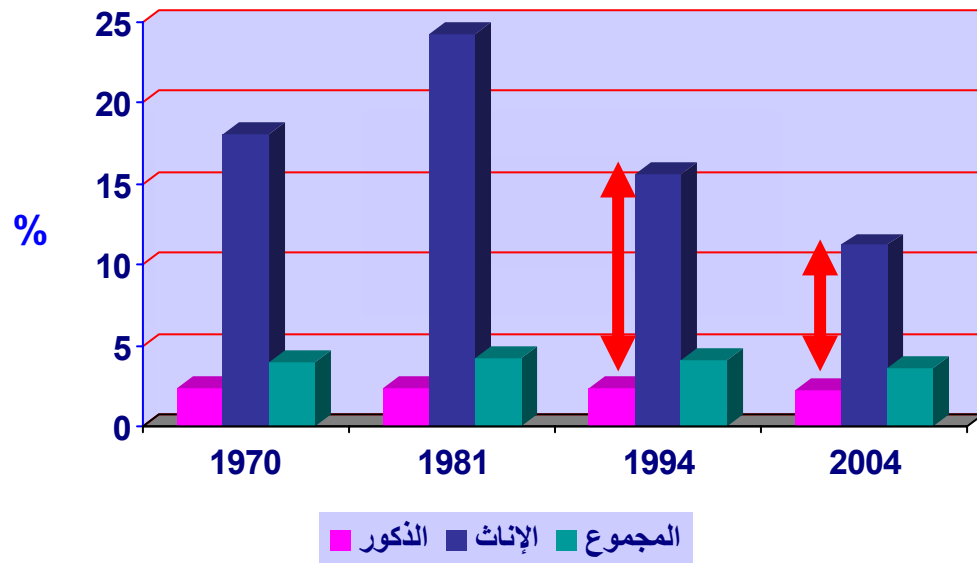
. (-)

(-

- -

:

()



:

()



...

- - -

()

(-)

:

()

	1994	1981	1970	
,	1.3	0.1	0.1	
	36.0	29.4	,	
,	9.1	13.5	3.9	
,	1.7	1.4	0.5	
,	5.3	4.5	4.4	
,	31.8	31.2	66.7	
	14.8	19.8	14.3	
	100	100	100	

,)

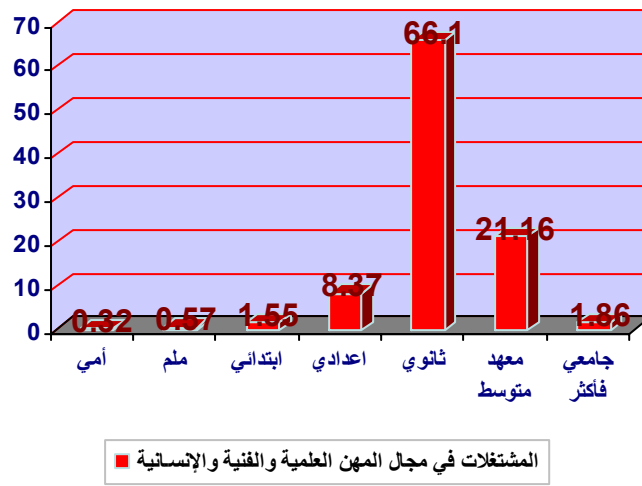
()

(%) () (%)

:

()

()

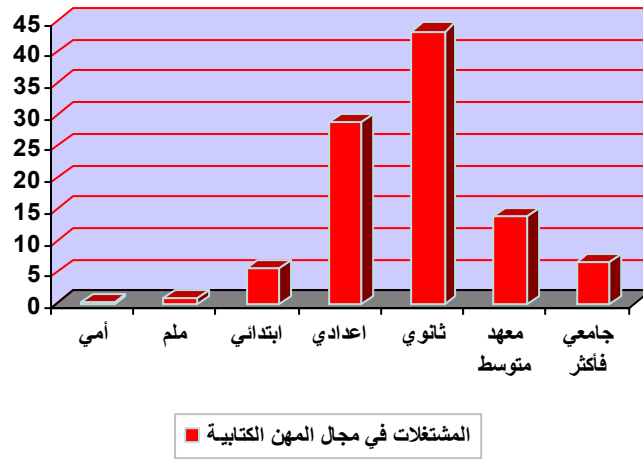


(%)

(% ,)

:

()

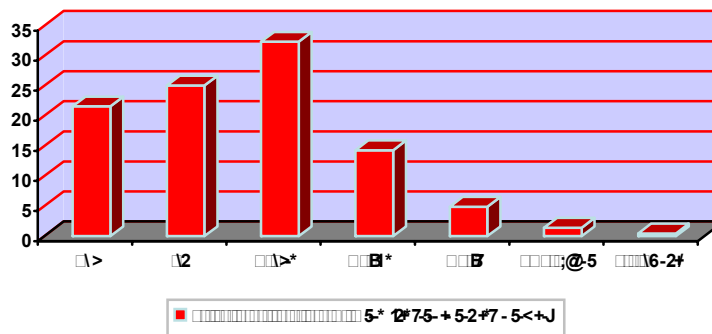


)

(

:

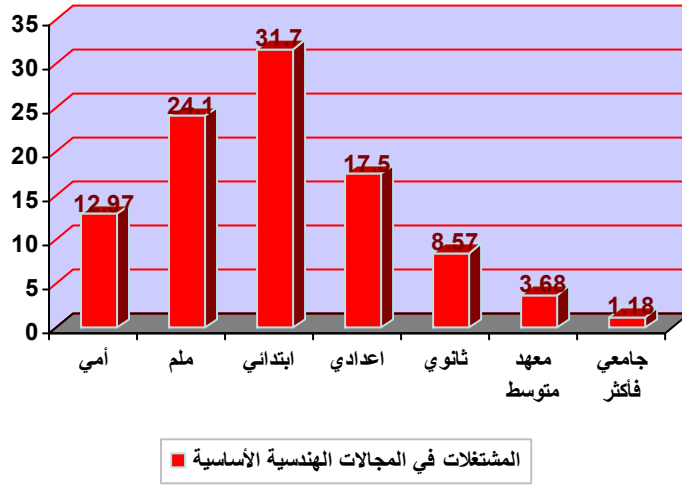
()



()

:

()



(%)
(%)
(%)

.

- -

-

-

*

.()

()

* مع ارتفاع نسب التعليم تترك نسب أكبر من القوة العاملة قطاع الزراعة الذي لا يحتاج إلى مهارات أو خبرات عالية، وتنتقل إلى العمل وفق تخصصاتها العلمية.

٢٠٠٤	1994	1981	1970	أقسام النشاط
27.3	31.5	30.9	66.7	زراعة و صيد
7.5	13.4	19.6	12.9	صناعات تحويلية و تعدين
0.2	0.5	0.5	0.1	كهرباء و غاز
4.4	2.1	2.3	0.4	بناء و تشيد
2.9	2.7	2.9	1.3	تجارة جملة و فنادق و مطاعم
0.9	1.3	1.8	0.5	نقل و تخزين
1.6	1.5	1.4	0.7	الوساطة المالية و العقارية
55.4	46.0	40.6	17.4	الخدمات الجماعية و الاجتماعية و الشخصية
100	99	100	100	المجموع

(% ,)

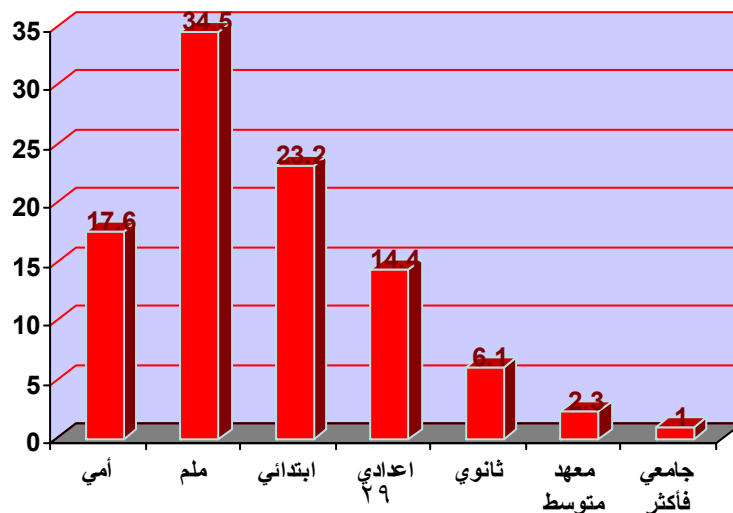
)

(% ,)

(..

:

()



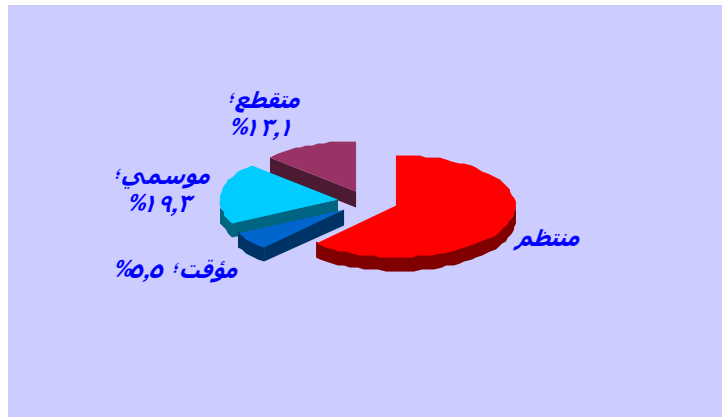
التركيبة التعليمية للخدمات في مجال الخدمات

() (%,)

() (%,)

() (%,) () (%,)

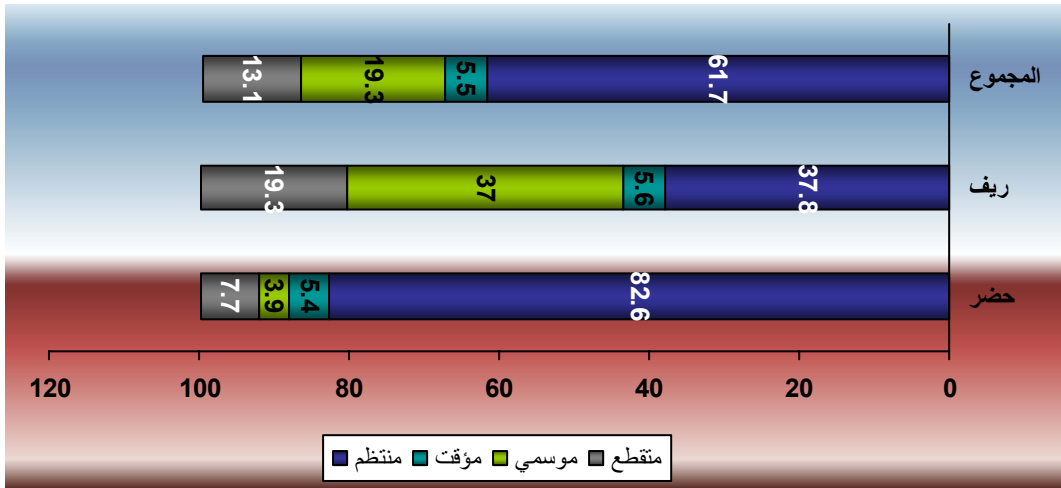
()



...

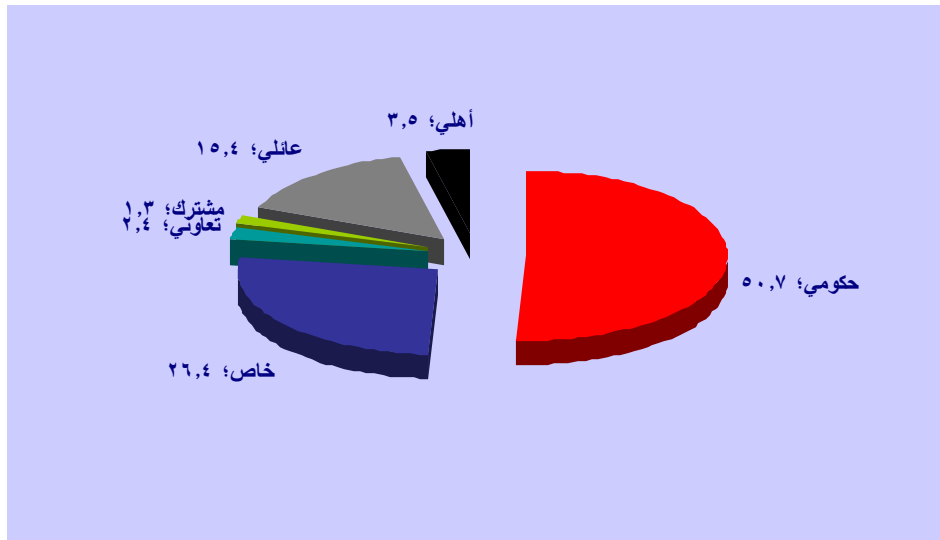
:

()



:

()



()

--

()

:

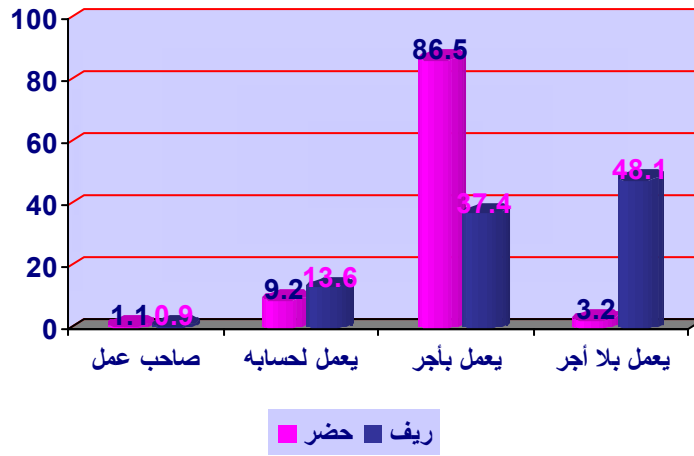
()

2004	1994	1981	1970	الحالة العملية
1.8	3.4	1.0	0.5	صاحب عمل
9.1	11.5	11.3	19.1	يعمل لحسابه
٧٠,٢	62.3	63.7	40.5	يعمل بأجر
١٧,٢	21.8	24	39.9	يعمل بلا أجر/ مشارك مع الأسرة
١,٨	-	-	-	أخرى
١٠٠	100	100	100	المجموع

() .()

:

()



(*)

(SPSS)

:(*)

(*) - تم وضع النموذج الوارد في هذه الفقرة وكذلك النموذج الوارد في الفقرة (٥-٨) من قبل الدكتور صطوف حسين.
(*) - هناك نماذج أخرى تشرح طبيعة العلاقة بين المتغير التابع والمتغيرات المستقلة ولكن هذا النموذج هو الأفضل من الناحية الإحصائية. يمكن الاطلاع على هذه النماذج فهي معروضة في الملحق حيث يقترح لنا البرنامج أربع نماذج تختلف في جودتها الإحصائية ولكن كلها معنوية.

$$Y=13.9+1.6x_1-0.24x_2-0.065x_3+0.123x_4$$

:
: X1
: X2
: X3
: X4

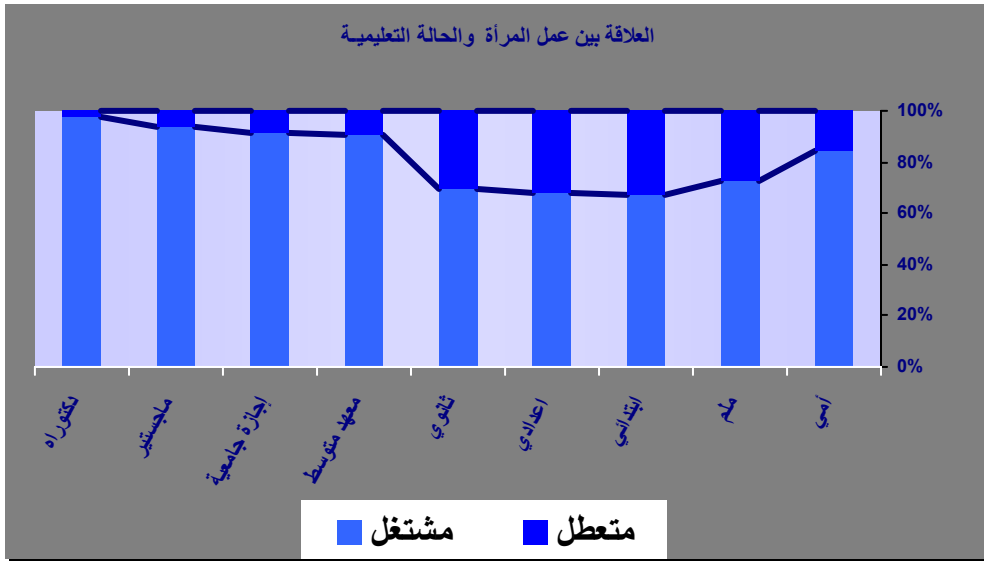
(%) .()

(p-value)

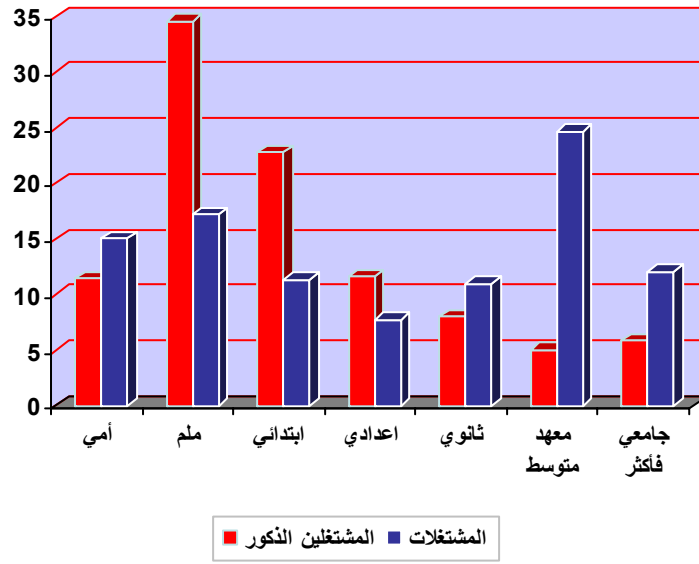
(,) (,)

()

()

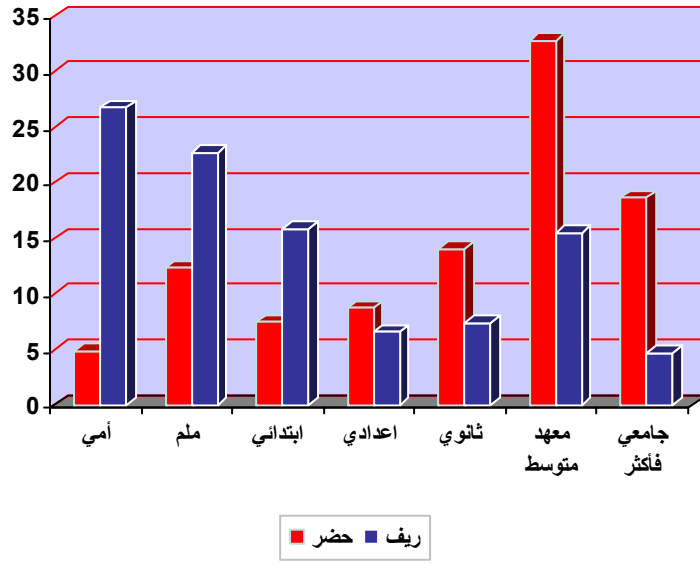


()



:

()



:

()

المجموع	المهن الهندسية الأساسية المساعدة	مهن العمليات الصناعية والكيميائية والصناعات الغذائية	مهن الزراعة وتربية الحيوانات والطيور والصيد	مهن الخدمات	مهن البيع	المهن الكتابية	الفنيون في المجالات العلمية والفنية والإنسانية	الاختصاصيون في المجالات العلمية والفنية والإنسانية	المديرون في الإدارة العامة وإدارة الأعمال	المهنة
15.1 ^٢	15.63	11.92	44.0 ^٥	17.59	11.33	0.0 ^١	-	0.3 ^٢	1.6 ^٥	التعليم
17.2	39.8 ^٩	33.23	31.13	34.45	26.4 ^١	6.19	-	1.75	4.0 ^٩	أمي
11.4	25.6 ^٥	28.١	19.74	23.23	18.7 ^١	4.46	-	0.5 ^٢	2.62	ملم
7.8 ^٢	9.25	15.42	3.15	14.37	17.01	17.7 ^٩	5.7 ^١	-	2.56	ابتدائية
11	5.6 ^٧	7.7 ^١	1.16	6.12 ^٤	14.41	34.57	14.30	-	50.27	اعدادية
24.7 ^١	2.27	2.4 ^٦	0.2 ^٦	2.3 ^٥	6.29	22.1 ^٧	73.6 ^٢	-	7.8 ^١	ثانوية
12.13	1.2 ^٤	0.86	0.09	0.99	5.5 ^١	14.40	6.12	96.60	30.38	معهد متوسط
0.6 ^٢	0.40	0.٣ ^٠	0.41	0.8 ^٩	0.33	0.4	0.25	0.8 ^١	0.61	جامعية فأكثر
100	100	100	100	100	100	100	100	100	100	غير ميبين
100	100	100	100	100	100	100	100	100	100	المجموع

(%)

(% ,)

(,)

(% ,)

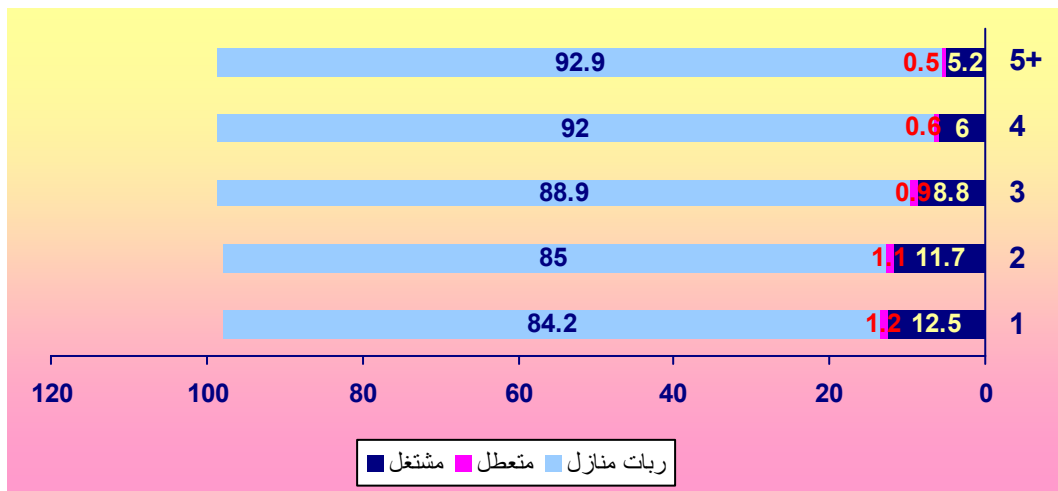
()

- -

()

()

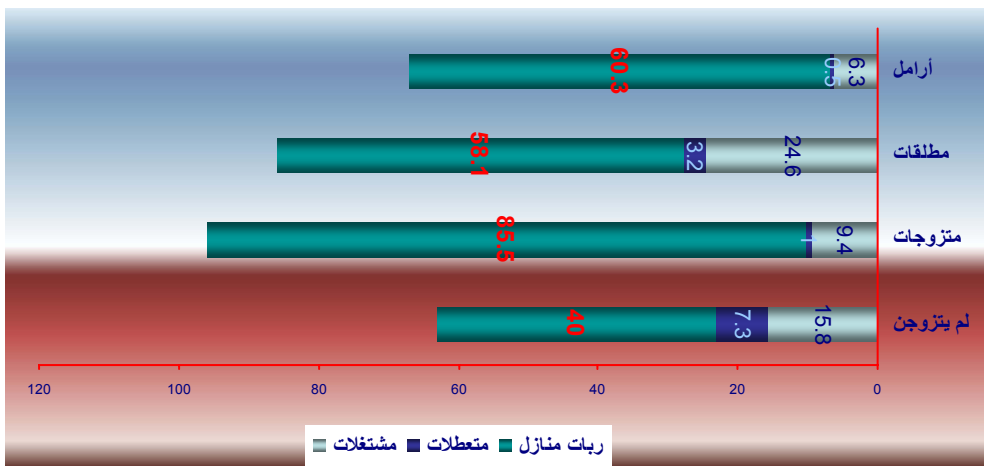
()



() ()

:

()



40.4	47.6	28.5		1970
59.6	52.4	71.5		
44	46.8	54.7		1981
56	53.2	45.3		
48	47	48.6		1994
52	53	51.4		
54.4	42.3	53.4		2004
45.6	57.7	46.6		

- -

() ()

()

()

(% ,) ()

.() (% ,)

()

:

()

()

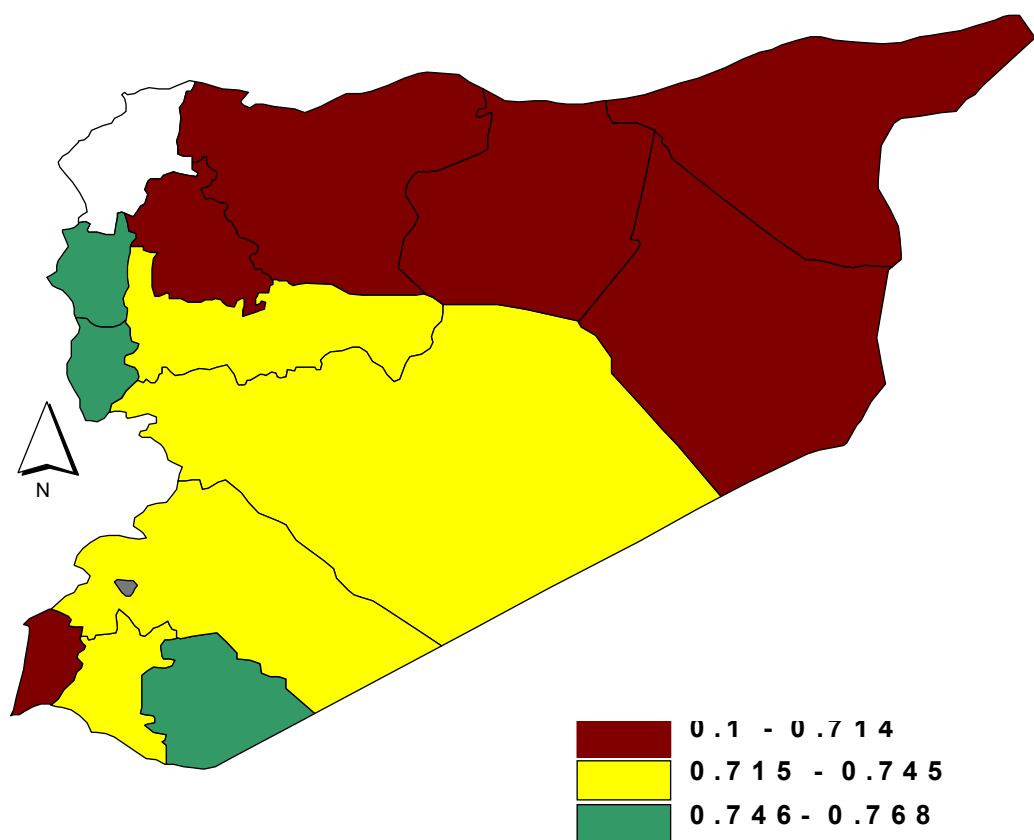
المحافظة	دمشق	حلب	ريف دمشق	حمص	حملة	اللاذقية	إدلب	الحسكة	دير الزور	طرطوس	الرقة	درعا	السويداء	القيصية	المجموع
مشتغلات	١٣,٨	٨,٩	٩,٧	١٠,٩	١٤,٢	١٩,٦	٨	٩,١	١٥	١٨,٢	١٣,٧	٧,٧	١٢,٥	٨,٣	١١,٦
متعطلات سبق لهن العمل	٠,١	٠	٠	٠	٠,١	٠,١	٠,١	٠	٠	٠	٠,١	٠	٠,٢	٠	٠
متعطلات لم يسبقن لهن العمل	٢,٢	١,٣	١,٩	٣,٢	٤,٤	١٠,١	١,٣	٣,٣	٣,٥	٨,١	٢,٨	١,٦	٥,٥	٢,٢	٣,١
ريات منازل	٦١,٢	٧٨,٣	٧٣,٢	٦٩	٦١,٥	٤٧,٤	٧٧	٧٣,٥	٦٣	٥١,٩	٦٦,٨	٧٤,٩	٥٧,٨	٧٠,٥	٦٨,٦

(- %)

(%)

:

()



.

:

.()	.
.	.
.	.
()	.
.	.
.	.
.	.
.	.
.()	.
.	.
.()	.
.	.

(SPSS)

:(*)

$$Y=27.1+1.1 x_1-0.3 4x_2+2.1 5x_3$$

:
: Y
: X1
: X2
: X3

()

(**)

(%)

(% ,)

(p-value)

(,) (,)

(*)- هناك نماذج أخرى تشرح طبيعة العلاقة بين المتغير التابع والمتغيرات المستقلة ولكن هذا النموذج هو الأفضل من الناحية الإحصائية. يمكن الاطلاع على هذه النماذج فهي معروضة في الملحق حيث يقترح لنا البرنامج أربع نماذج تختلف في جودتها الإحصائية ولكن كلها معنوية.
(**)- على الرغم من حذف المتعلقات بقيت العوامل المؤثرة في نسبة النشاطات اقتصادياً تعمل في نفس الاتجاه (حالة معدل النشاط الاقتصادي الخام) ولكن الأهمية النسبية لتأثير المتغيرات تبدلت في هذه الحالة. وتجدر الإشارة انه يمكن الحصول على نموذج آخر يحوي كل المتغيرات السابقة ما عدا الحانزات زراعيًا ولكن تنخفض قوة التمثيل لهذا النموذج مقارنة بالنموذج المقترح.

(-)

()

..

()

()

...

.

:

-(

.

.

.

-(

.

.

.

•

..

)

.

(

•

.

•

.

()

•

.

•

()

...

•

-

-

.

.

توزيع الأفراد بعمر ٦-١٥ سنة حسب الجنس

Total	أنثى	ذكر	
434,531	211,634	222,897	6
406,743	198,007	208,736	7
418,713	203,773	214,940	8
438,262	214,528	223,734	9
431,007	209,834	221,173	10
393,915	191,576	202,339	11
405,966	196,093	209,873	12
356,324	172,491	183,833	13
417,334	205,085	212,249	14
342,439	167,440	174,999	15
4,045,234	1,970,461	2,074,773	Total

التعداد العام للسكان ١٩٩٤

النساء المشتغلات والمتعطلات بعمر ١٥ سنة فأكثر حسب ملكية المسكن

Total		متعطل		مشتغل		
%	العدد	%	العدد	%	العدد	
88.4	374,096	93.2	44,384	87.8	329,712	OWN
8.9	37,719	5.4	2,568	9.4	35,150	RENTED
2.7	11,511	1.5	693	2.9	10,817	OTHER
100.0	423,326	100.0	47,646	100.0	375,680	Total

التعداد العام للسكان ١٩٩٤

توزيع المشتغلين بعمر ١٥ سنة فأكثر حسب النشاط الاقتصادي مفصل والجنس

Total		أنثى		ذكر		
%	العدد	%	العدد	%	العدد	
0.3	8,646	0.4	1,559	0.2	7,088	غير مبين
22.9	751,347	27.4	107,275	22.3	644,072	الزراعة والغابات والصيد
0.1	1,874	0.0	55	0.1	1,819	صيد الأسماك
0.4	13,180	0.2	930	0.4	12,250	التعدين واستغلال المحاجر
13.1	428,362	13.4	52,665	13.0	375,697	الصناعات التحويلية
0.9	28,964	0.5	2,101	0.9	26,863	الكهرباء والغاز والمياه
16.1	528,152	2.1	8,054	18.0	520,098	البناء والتشييد
11.8	388,575	2.7	10,427	13.1	378,148	تجارة الجملة والتجزئة
0.6	19,584	0.2	669	0.7	18,915	الفنادق والمطاعم
5.8	189,446	1.4	5,553	6.4	183,893	النقل والتخزين والاتصالات
0.2	5,662	0.6	2,319	0.1	3,343	الوساطة المالية
1.3	42,273	1.0	3,950	1.3	38,323	الوساطة العقارية والايجارات
16.1	529,069	13.6	53,162	16.5	475,907	الإدارة العامة والدفاع
6.8	221,898	27.8	108,833	3.9	113,065	التعليم
1.6	53,344	6.2	24,387	1.0	28,957	الصحة والعمل الاجتماعي
1.9	60,815	2.1	8,343	1.8	52,472	الخدمات الاجتماعية
0.3	8,415	0.4	1,428	0.2	6,987	الخدمات المنزلية
0.0	1,028	0.1	304	0.0	725	السفارات
0.0	224	0.0	34	0.0	190	منظمات دولية
100.0	3,280,856	100.0	392,045	100.0	2,888,811	Total

التعداد العام للسكان ١٩٩٤

توزيع المشتغلين بعمر ١٥ سنة فأكثر حسب النشاط الاقتصادي اجمالي والجنس

Total		أنثى		ذكر		
%	العدد	%	العدد	%	العدد	
23.0	753,220	27.4	107,329	22.4	645,891	زراعة وحراجه
14.3	470,505	14.2	55,695	14.4	414,810	صناعة
16.1	528,152	2.1	8,054	18.0	520,098	بناء وتشبيد
12.4	408,159	2.8	11,096	13.7	397,064	فنادق ومطاعم
5.8	189,446	1.4	5,553	6.4	183,893	نقل موصلات
1.5	47,935	1.6	6,269	1.4	41,666	مال وتأمين وعقارات
26.7	874,792	50.1	196,489	23.5	678,303	خدمات
0.3	8,646	0.4	1,559	0.2	7,088	غير مبين
100.0	3,280,856	100.0	392,045	100.0	2,888,811	Total

التعداد العام للسكان ١٩٩٤

توزيع المشتغلين بعمر ١٥ سنة فأكثر حسب النشاط الاقتصادي مفصل والجنس (a)

Total		أنثى		ذكر		
%	العدد	%	العدد	%	العدد	
0.4	1,627	0.6	346	0.4	1,281	غير مبين
33.6	135,284	62.5	33,415	29.2	101,869	الزراعة والغابات والصيد
0.1	243	0.0	11	0.1	232	صيد الأسماك
0.2	657	0.1	67	0.2	589	التعدين واستغلال المحاجر
20.7	83,370	20.9	11,152	20.7	72,218	الصناعات التحويلية
0.2	635	0.1	79	0.2	556	الكهرباء والغاز والمياه
20.8	83,570	4.1	2,184	23.3	81,386	البناء والتشييد
11.7	46,920	1.9	1,026	13.2	45,894	تجارة الجملة والتجزئة
0.7	2,682	0.1	43	0.8	2,639	الفنادق والمطاعم
1.6	6,480	0.4	198	1.8	6,281	النقل والتخزين والاتصالات
0.0	45	0.0	23	0.0	22	الوساطة المالية
0.3	1,018	0.2	89	0.3	929	الوساطة العقارية والايجارات
7.1	28,612	3.1	1,641	7.7	26,971	الادارة العامة والدفاع
0.4	1,448	1.7	924	0.2	525	التعليم
0.4	1,530	2.3	1,209	0.1	320	الصحة والعمل الاجتماعي
1.8	7,364	1.7	920	1.8	6,444	الخدمات الاجتماعية
0.2	787	0.3	155	0.2	632	الخدمات المنزلية
0.0	22			0.0	22	السفارات
0.0	45			0.0	45	منظمات دولية
100.0	402,338	100.0	53,483	100.0	348,855	Total

التعداد العام للسكان ١٩٩٤

a. الفئة العمرية = 15 - 19

توزيع المشتغلين بعمر ١٥ سنة فأكثر حسب النشاط الاقتصادي مفصل والجنس (a)

Total		أنثى		ذكر		
%	العدد	%	العدد	%	العدد	
0.4	1,945	0.5	365	0.4	1,580	غير مبين
22.1	112,808	30.1	21,659	20.8	91,148	الزراعة والغابات والصيد
0.1	286	0.0	22	0.1	264	صيد الأسماك
0.2	1,177	0.3	191	0.2	986	التعدين واستغلال المحاجر
14.1	72,181	15.0	10,806	14.0	61,375	الصناعات التحويلية
0.5	2,490	0.6	429	0.5	2,061	الكهرباء والغاز والمياه
18.5	94,435	2.8	2,036	21.1	92,399	البناء والتشييد
9.9	50,634	2.4	1,721	11.2	48,913	تجارة الجملة والتجزئة
0.6	3,041	0.3	184	0.7	2,857	الفنادق والمطاعم
3.6	18,551	1.1	784	4.1	17,766	النقل والتخزين والاتصالات
0.1	501	0.5	342	0.0	159	الوساطة المالية
0.6	3,040	1.2	829	0.5	2,211	الوساطة العقارية والإيجارات
20.5	104,683	11.7	8,421	22.0	96,261	الإدارة العامة والدفاع
5.0	25,333	22.7	16,311	2.1	9,022	التعليم
1.8	9,212	8.4	6,058	0.7	3,154	الصحة والعمل الاجتماعي
1.7	8,849	2.2	1,588	1.7	7,261	الخدمات الاجتماعية
0.2	949	0.2	141	0.2	808	الخدمات المنزلية
0.0	34	0.0	23	0.0	11	السفارات
0.0	11			0.0	11	منظمات دولية
100.0	510,160	100.0	71,910	100.0	438,249	Total

التعداد العام للسكان ١٩٩٤

a. الفئة العمرية = 20 - 24

توزيع المشتغلين بعمر ١٥ سنة فأكثر حسب النشاط الاقتصادي مفصل والجنس (a)

Total		أنثى		ذكر		
%	العدد	%	العدد	%	العدد	
0.3	1,445	0.2	200	0.3	1,245	غير مبين
17.1	94,203	15.3	12,408	17.5	81,795	الزراعة والغابات والصيد
0.1	332			0.1	332	صيد الأسماك
0.3	1,698	0.2	202	0.3	1,496	التعدين واستغلال المحاجر
13.2	72,796	11.3	9,118	13.6	63,678	الصناعات التحويلية
0.9	4,989	0.8	608	0.9	4,381	الكهرباء والغاز والمياه
18.4	101,149	1.7	1,372	21.3	99,776	البناء والتشييد
11.2	61,423	2.4	1,902	12.7	59,521	تجارة الجملة والتجزئة
0.7	3,879	0.2	151	0.8	3,728	الفنادق والمطاعم
6.2	33,801	1.5	1,249	6.9	32,553	النقل والتخزين والاتصالات
0.2	939	0.6	491	0.1	448	الوساطة المالية
1.2	6,391	1.4	1,108	1.1	5,283	الوساطة العقارية والإيجارات
16.2	89,059	15.9	12,860	16.3	76,199	الإدارة العامة والدفاع
9.6	52,524	38.0	30,713	4.7	21,811	التعليم
2.4	13,187	8.2	6,604	1.4	6,583	الصحة والعمل الاجتماعي
1.8	10,089	2.0	1,656	1.8	8,433	الخدمات الاجتماعية
0.3	1,463	0.2	198	0.3	1,265	الخدمات المنزلية

0.0	43	0.0	33	0.0	10	السفارات
0.0	34	0.0	22	0.0	11	منظمات دولية
100.0	549,444	100.0	80,895	100.0	468,550	Total

التعداد العام للسكان ١٩٩٤

a. الفئة العمرية = 25 - 29

توزيع المشتغلين بعمر ١٥ سنة فأكثر حسب النشاط الاقتصادي مفصل والجنس (a)

Total		أنثى		ذكر		
%	العدد	%	العدد	%	العدد	
0.2	1,023	0.3	202	0.2	821	غير مبين
13.9	65,778	11.9	7,809	14.2	57,968	الزراعة والغابات والصيد
0.1	321	0.0	11	0.1	310	صيد الأسماك
0.5	2,149	0.2	158	0.5	1,992	التعدين واستغلال المحاجر
12.7	60,234	10.3	6,741	13.1	53,493	الصناعات التحويلية
1.1	5,265	0.7	444	1.2	4,821	الكهرباء والغاز والمياه
17.6	83,398	1.9	1,224	20.1	82,174	البناء والتشييد
11.3	53,669	2.5	1,663	12.7	52,006	تجارة الجملة والتجزئة
0.6	2,796	0.1	43	0.7	2,753	الفنادق والمطاعم
7.5	35,617	2.1	1,370	8.4	34,248	النقل والتخزين والاتصالات
0.2	1,070	0.8	537	0.1	534	الوساطة المالية
1.5	7,277	1.3	878	1.6	6,399	الوساطة العقارية والإيجارات
17.8	84,306	17.5	11,521	17.8	72,784	الإدارة العامة والدفاع
10.6	49,989	40.9	26,861	5.7	23,127	التعليم
2.3	10,797	6.8	4,462	1.6	6,335	الصحة والعمل الاجتماعي
1.9	8,772	2.3	1,490	1.8	7,281	الخدمات الاجتماعية
0.2	963	0.3	215	0.2	748	الخدمات المنزلية
0.0	222	0.2	101	0.0	121	السفارات
0.0	34			0.0	34	منظمات دولية
100.0	473,680	100.0	65,730	100.0	407,950	Total

التعداد العام للسكان ١٩٩٤

a. الفئة العمرية = 30 - 34

توزيع المشتغلين بعمر ١٥ سنة فأكثر حسب النشاط الاقتصادي مفصل والجنس (a)

Total		أنثى		ذكر		
%	العدد	%	العدد	%	العدد	
0.2	721	0.2	110	0.2	611	غير مبين
14.2	52,250	14.7	6,607	14.1	45,643	الزراعة والغابات والصيد
0.0	154			0.0	154	صيد الأسماك
0.6	2,220	0.3	123	0.6	2,097	التعدين واستغلال المحاجر
11.7	43,021	11.3	5,068	11.7	37,953	الصناعات التحويلية
1.3	4,736	0.5	210	1.4	4,526	الكهرباء والغاز والمياه
15.1	55,526	1.4	614	17.0	54,912	البناء والتشييد
11.3	41,739	2.7	1,211	12.5	40,528	تجارة الجملة والتجزئة
0.6	2,103	0.1	53	0.6	2,049	الفنادق والمطاعم
8.3	30,711	2.1	939	9.2	29,772	النقل والتخزين والاتصالات
0.3	970	0.9	413	0.2	557	الوساطة المالية
1.9	6,842	1.0	466	2.0	6,377	الوساطة العقارية والإيجارات
20.4	75,056	17.7	7,966	20.8	67,090	الإدارة العامة والدفاع
10.1	37,204	38.1	17,128	6.2	20,076	التعليم
1.9	7,134	6.0	2,688	1.4	4,446	الصحة والعمل الاجتماعي
1.8	6,731	2.4	1,096	1.7	5,635	الخدمات الاجتماعية
0.2	823	0.4	187	0.2	636	الخدمات المنزلية
0.1	208	0.1	56	0.0	153	السفارات
0.0	45			0.0	45	منظمات دولية

100.0	368,194	100.0	44,934	100.0	323,259	Total
-------	---------	-------	--------	-------	---------	-------

التعداد العام للسكان ١٩٩٤

a. الفئة العمرية = 35 - 39

توزيع المشتغلين بعمر ١٥ سنة فأكثر حسب النشاط الاقتصادي مفصل والجنس (a)

Total		أنثى		ذكر		
%	العدد	%	العدد	%	العدد	
0.2	526	0.4	123	0.2	403	غير مبين
17.8	50,997	22.5	6,460	17.3	44,537	الزراعة والغابات والصيد
0.1	166	0.0	11	0.1	155	صيد الأسماك
0.6	1,758	0.3	89	0.6	1,669	التعدين واستغلال المحاجر
11.1	31,776	13.2	3,777	10.9	27,999	الصناعات التحويلية
1.4	3,953	0.7	198	1.5	3,755	الكهرباء والغاز والمياه
13.4	38,322	1.0	287	14.8	38,035	البناء والتشييد
12.1	34,510	3.3	942	13.0	33,568	تجارة الجملة والتجزئة
0.5	1,466	0.2	53	0.5	1,413	الفنادق والمطاعم
8.8	25,054	1.6	462	9.6	24,592	النقل والتخزين والاتصالات
0.3	728	0.9	247	0.2	482	الوساطة المالية
2.0	5,727	1.0	291	2.1	5,436	الوساطة العقارية والإيجارات
19.6	56,062	16.2	4,650	20.0	51,412	الإدارة العامة والدفاع
8.5	24,256	30.4	8,729	6.0	15,527	التعليم
1.5	4,356	5.3	1,520	1.1	2,836	الصحة والعمل الاجتماعي
2.0	5,655	2.3	664	1.9	4,991	الخدمات الاجتماعية
0.2	610	0.5	139	0.2	471	الخدمات المنزلية
0.0	111	0.1	34	0.0	77	السفارات
0.0	33			0.0	33	منظمات دولية
100.0	286,066	100.0	28,677	100.0	257,390	Total

التعداد العام للسكان ١٩٩٤

a. الفئة العمرية = 40 - 44

توزيع المشتغلين بعمر ١٥ سنة فأكثر حسب النشاط الاقتصادي مفصل والجنس (a)

Total		أنثى		ذكر		
%	العدد	%	العدد	%	العدد	
0.2	323	0.4	79	0.1	244	غير مبين
21.3	44,223	25.7	4,600	20.9	39,624	الزراعة والغابات والصيد
0.0	77			0.0	77	صيد الأسماك
0.8	1,611	0.1	12	0.8	1,599	التعدين واستغلال المحاجر
11.4	23,679	13.8	2,465	11.2	21,214	الصناعات التحويلية
1.2	2,575	0.4	67	1.3	2,508	الكهرباء والغاز والمياه
11.7	24,305	0.7	121	12.8	24,185	البناء والتشييد
12.5	25,808	3.2	571	13.3	25,237	تجارة الجملة والتجزئة
0.5	1,099	0.2	42	0.6	1,056	الفنادق والمطاعم
7.7	15,859	1.8	315	8.2	15,544	النقل والتخزين والاتصالات
0.3	577	0.7	122	0.2	455	الوساطة المالية
1.7	3,488	0.9	167	1.8	3,321	الوساطة العقارية والإيجارات
18.6	38,547	16.9	3,019	18.8	35,528	الإدارة العامة والدفاع
8.4	17,304	27.3	4,890	6.6	12,414	التعليم
1.4	2,860	4.9	872	1.1	1,987	الصحة والعمل الاجتماعي
2.0	4,143	2.4	430	2.0	3,713	الخدمات الاجتماعية
0.2	486	0.5	85	0.2	401	الخدمات المنزلية
0.1	177	0.3	57	0.1	120	السفارات

0.0	11			0.0	11	منظمات دولية
100.0	207,151	100.0	17,912	100.0	189,239	Total

التعداد العام للسكان ١٩٩٤

a. الفئة العمرية = 45 - 49

توزيع المشتغلين بعمر ١٥ سنة فأكثر حسب النشاط الاقتصادي مفصل والجنس (a)

Total		أنثى		ذكر		
%	العدد	%	العدد	%	العدد	
0.2	352	0.3	32	0.2	320	غير مبين
27.5	44,598	38.7	4,682	26.6	39,915	الزراعة والغابات والصيد
0.1	120			0.1	120	صيد الأسماك
0.5	876	0.4	45	0.6	831	التعدين واستغلال المحاجر
10.7	17,441	12.8	1,552	10.6	15,890	الصناعات التحويلية
1.3	2,058	0.3	34	1.3	2,024	الكهرباء والغاز والمياه
11.7	18,988	0.8	100	12.6	18,888	البناء والتشييد
13.5	21,974	4.3	515	14.3	21,459	تجارة الجملة والتجزئة
0.5	864	0.4	54	0.5	810	الفنادق والمطاعم
6.8	10,973	1.3	158	7.2	10,816	النقل والتخزين والاتصالات
0.3	410	0.8	101	0.2	309	الوساطة المالية
2.1	3,386	0.5	55	2.2	3,331	الوساطة العقارية والإيجارات
16.0	26,025	14.9	1,806	16.1	24,219	الإدارة العامة والدفاع
5.2	8,512	17.5	2,110	4.3	6,402	التعليم
1.2	1,899	4.1	500	0.9	1,399	الصحة والعمل الاجتماعي
1.9	3,086	1.7	210	1.9	2,876	الخدمات الاجتماعية
0.4	630	1.0	121	0.3	509	الخدمات المنزلية
0.1	113			0.1	113	السفارات
0.0	11	0.1	11			منظمات دولية
100.0	162,317	100.0	12,087	100.0	150,231	Total

التعداد العام للسكان ١٩٩٤

a. الفئة العمرية = 50 - 54

Total		أنثى		ذكر		
%	العدد	%	العدد	%	العدد	
0.2	201	0.8	56	0.1	145	غير مبين
32.2	37,850	47.5	3,390	31.2	34,460	الزراعة والغابات والصيد
0.0	55			0.0	55	صيد الأسماك
0.5	555	0.5	33	0.5	523	التعدين واستغلال المحاجر
9.4	11,101	12.4	884	9.2	10,218	الصناعات التحويلية
1.1	1,351	0.3	21	1.2	1,330	الكهرباء والغاز والمياه
11.1	13,060	0.6	41	11.8	13,018	البناء والتشييد
15.1	17,799	4.0	287	15.8	17,512	تجارة الجملة والتجزئة
0.6	702	0.2	11	0.6	691	الفنادق والمطاعم
5.9	6,909	0.6	45	6.2	6,864	النقل والتخزين والاتصالات
0.2	244	0.5	33	0.2	211	الوساطة المالية
1.8	2,140	0.6	45	1.9	2,095	الوساطة العقارية والإيجارات
14.7	17,276	13.2	938	14.8	16,338	الإدارة العامة والدفاع
3.4	4,058	12.4	885	2.9	3,172	التعليم
1.1	1,270	3.7	262	0.9	1,008	الصحة والعمل الاجتماعي

2.2	2,561	2.3	166	2.2	2,395	الخدمات الاجتماعية
0.4	472	0.5	34	0.4	439	الخدمات المنزلية
0.0	44			0.0	44	السفارات
100.0	117,648	100.0	7,131	100.0	110,517	Total

التعداد العام للسكان ١٩٩٤

a. الفئة العمرية = 55 - 59

توزيع المشتغلين بعمر ١٥ سنة فأكثر حسب النشاط الاقتصادي مفصل والجنس (a)

Total		أنثى		ذكر		
%	العدد	%	العدد	%	العدد	
0.3	259	0.2	11	0.3	248	غير مبين
50.5	50,598	67.0	3,455	49.6	47,143	الزراعة والغابات والصيد
0.1	77			0.1	77	صيد الأسماك
0.3	335	0.2	11	0.3	324	التعدين واستغلال المحاجر
7.0	7,052	11.9	612	6.8	6,439	الصناعات التحويلية
0.7	683	0.2	11	0.7	672	الكهرباء والغاز والمياه
9.1	9,151	0.8	43	9.6	9,108	البناء والتشييد
16.1	16,156	4.9	252	16.7	15,904	تجارة الجملة والتجزئة
0.4	442	0.2	11	0.5	431	الفنادق والمطاعم
3.4	3,417	0.2	11	3.6	3,406	النقل والتخزين والاتصالات
0.1	100	0.2	11	0.1	89	الوساطة المالية
1.5	1,551	0.4	22	1.6	1,529	الوساطة العقارية والإيجارات
6.4	6,398	5.0	258	6.5	6,140	الإدارة العامة والدفاع
1.0	981	4.4	225	0.8	756	التعليم
0.6	576	1.3	67	0.5	509	الصحة والعمل الاجتماعي
1.8	1,802	1.5	79	1.8	1,724	الخدمات الاجتماعية
0.5	528	1.5	76	0.5	452	الخدمات المنزلية
0.0	32			0.0	32	السفارات
100.0	100,136	100.0	5,155	100.0	94,981	Total

التعداد العام للسكان ١٩٩٤

a. الفئة العمرية = 60 - 64

توزيع المشتغلين بعمر ١٥ سنة فأكثر حسب النشاط الاقتصادي مفصل والجنس (a)

Total		أنثى		ذكر		
%	العدد	%	العدد	%	العدد	
0.2	224	0.8	34	0.2	190	غير مبين
60.6	62,735	67.9	2,790	60.3	59,946	الزراعة والغابات والصيد
0.0	44			0.0	44	صيد الأسماك
0.1	144			0.1	144	التعدين واستغلال المحاجر
5.5	5,711	11.9	491	5.2	5,220	الصناعات التحويلية
0.2	230			0.2	230	الكهرباء والغاز والمياه
6.0	6,217	0.8	33	6.2	6,184	البناء والتشييد
17.3	17,897	8.2	337	17.7	17,561	تجارة الجملة والتجزئة
0.5	510	0.5	23	0.5	488	الفنادق والمطاعم
2.0	2,073	0.5	22	2.1	2,051	النقل والتخزين والاتصالات
0.1	78			0.1	78	الوساطة المالية
1.4	1,411			1.4	1,411	الوساطة العقارية والإيجارات
2.9	3,012	1.7	69	3.0	2,943	الإدارة العامة والدفاع
0.3	278	1.4	57	0.2	221	التعليم

0.5	512	3.3	134	0.4	378	الصحة والعمل الاجتماعي
1.7	1,763	1.1	45	1.7	1,719	الخدمات الاجتماعية
0.7	693	1.9	77	0.6	616	الخدمات المنزلية
0.0	23			0.0	23	السفارات
100.0	103,556	100.0	4,109	100.0	99,447	Total

التعداد العام للسكان ١٩٩٤

a. الفئة العمرية = 65 +

توزيع المشتغلين بعمر ١٥ سنة فأكثر حسب النشاط الاقتصادي مفصل والجنس (a)

Total		أنثى		ذكر		
%	العدد	%	العدد	%	العدد	
13.2	22			15.3	22	الزراعة والغابات والصيد
19.6	33			22.7	33	البناء والتشييد
27.2	45			31.5	45	تجارة الجملة والتجزئة
19.7	33	50.0	11	14.9	22	الإدارة العامة والدفاع
6.6	11			7.6	11	التعليم
6.8	11	50.0	11			الصحة والعمل الاجتماعي
6.8	11			7.9	11	الخدمات المنزلية
100.0	167	100.0	23	100.0	144	Total

التعداد العام للسكان ١٩٩٤

a. غير مبين = الفئة العمرية

توزيع المشتغلين بعمر ١٥ سنة فأكثر حسب النشاط الاقتصادي اجمالي والجنس (a)

Total		أنثى		ذكر		
%	العدد	%	العدد	%	العدد	
33.7	135,527	62.5	33,426	29.3	102,101	زراعة وحراثة
21.0	84,662	21.1	11,298	21.0	73,363	صناعة
20.8	83,570	4.1	2,184	23.3	81,386	بناء وتشبيد
12.3	49,601	2.0	1,069	13.9	48,532	فنادق ومطاعم
1.6	6,480	0.4	198	1.8	6,281	نقل مواصلات
0.3	1,063	0.2	112	0.3	952	مال وتأمين وعقارات
9.9	39,808	9.1	4,850	10.0	34,958	خدمات
0.4	1,627	0.6	346	0.4	1,281	غير مبين
100.0	402,338	100.0	53,483	100.0	348,855	Total

التعداد العام للسكان ١٩٩٤

a. 15 - 19 = الفئة العمرية

توزيع المشتغلين بعمر ١٥ سنة فأكثر حسب النشاط الاقتصادي اجمالي والجنس (a)

Total		أنثى		ذكر		
%	العدد	%	العدد	%	العدد	
22.2	113,093	30.2	21,681	20.9	91,412	زراعة وحراثة
14.9	75,848	15.9	11,426	14.7	64,422	صناعة
18.5	94,435	2.8	2,036	21.1	92,399	بناء وتشبيد
10.5	53,676	2.6	1,906	11.8	51,770	فنادق ومطاعم
3.6	18,551	1.1	784	4.1	17,766	نقل مواصلات
0.7	3,541	1.6	1,171	0.5	2,370	مال وتأمين وعقارات
29.2	149,071	45.3	32,541	26.6	116,529	خدمات
0.4	1,945	0.5	365	0.4	1,580	غير مبين
100.0	510,160	100.0	71,910	100.0	438,249	Total

التعداد العام للسكان ١٩٩٤

a. 20 - 24 = الفئة العمرية

توزيع المشتغلين بعمر ١٥ سنة فأكثر حسب النشاط الاقتصادي اجمالي والجنس (a)

Total		أنثى		ذكر		
%	العدد	%	العدد	%	العدد	
17.2	94,535	15.3	12,408	17.5	82,128	زراعة وحراجة
14.5	79,482	12.3	9,928	14.8	69,554	صناعة
18.4	101,149	1.7	1,372	21.3	99,776	بناء وتشبيد
11.9	65,302	2.5	2,053	13.5	63,250	فنادق ومطاعم
6.2	33,801	1.5	1,249	6.9	32,553	نقل مواصلات
1.3	7,330	2.0	1,599	1.2	5,731	مال وتأمين وعقارات
30.3	166,399	64.4	52,086	24.4	114,313	خدمات
0.3	1,445	0.2	200	0.3	1,245	غير مبين
100.0	549,444	100.0	80,895	100.0	468,550	Total

التعداد العام للسكان ١٩٩٤

a. الفئة العمرية = 25 - 29

توزيع المشتغلين بعمر ١٥ سنة فأكثر حسب النشاط الاقتصادي اجمالي والجنس (a)

Total		أنثى		ذكر		
%	العدد	%	العدد	%	العدد	
14.0	66,099	11.9	7,820	14.3	58,279	زراعة وحراجة
14.3	67,648	11.2	7,342	14.8	60,305	صناعة
17.6	83,398	1.9	1,224	20.1	82,174	بناء وتشبيد
11.9	56,465	2.6	1,706	13.4	54,759	فنادق ومطاعم
7.5	35,617	2.1	1,370	8.4	34,248	نقل مواصلات
1.8	8,347	2.2	1,415	1.7	6,932	مال وتأمين وعقارات
32.7	155,083	67.9	44,652	27.1	110,431	خدمات
0.2	1,023	0.3	202	0.2	821	غير مبين
100.0	473,680	100.0	65,730	100.0	407,950	Total

التعداد العام للسكان ١٩٩٤

a. الفئة العمرية = 30 - 34

توزيع المشتغلين بعمر ١٥ سنة فأكثر حسب النشاط الاقتصادي اجمالي والجنس (a)

Total		أنثى		ذكر		
%	العدد	%	العدد	%	العدد	
14.2	52,404	14.7	6,607	14.2	45,797	زراعة وحراجة
13.6	49,977	12.0	5,401	13.8	44,575	صناعة
15.1	55,526	1.4	614	17.0	54,912	بناء وتشبيد
11.9	43,842	2.8	1,264	13.2	42,577	فنادق ومطاعم
8.3	30,711	2.1	939	9.2	29,772	نقل مواصلات
2.1	7,812	2.0	878	2.1	6,934	مال وتأمين وعقارات
34.5	127,201	64.8	29,121	30.3	98,081	خدمات
0.2	721	0.2	110	0.2	611	غير مبين
100.0	368,194	100.0	44,934	100.0	323,259	Total

التعداد العام للسكان ١٩٩٤

a. الفئة العمرية = 35 - 39

توزيع المشتغلين بعمر ١٥ سنة فأكثر حسب النشاط الاقتصادي اجمالي والجنس (a)

Total		أنثى		ذكر		
%	العدد	%	العدد	%	العدد	
17.9	51,163	22.6	6,471	17.4	44,693	زراعة وحراجة
13.1	37,487	14.2	4,064	13.0	33,423	صناعة
13.4	38,322	1.0	287	14.8	38,035	بناء وتشبيد
12.6	35,976	3.5	996	13.6	34,981	فنادق ومطاعم
8.8	25,054	1.6	462	9.6	24,592	نقل مواصلات
2.3	6,456	1.9	538	2.3	5,918	مال وتأمين وعقارات
31.8	91,083	54.9	15,737	29.3	75,346	خدمات
0.2	526	0.4	123	0.2	403	غير ميين
100.0	286,066	100.0	28,677	100.0	257,390	Total

التعداد العام للسكان ١٩٩٤

a. الفئة العمرية = 40 - 44

توزيع المشتغلين بعمر ١٥ سنة فأكثر حسب النشاط الاقتصادي اجمالي والجنس (a)

Total		أنثى		ذكر		
%	العدد	%	العدد	%	العدد	
21.4	44,300	25.7	4,600	21.0	39,700	زراعة وحراجة
13.5	27,865	14.2	2,543	13.4	25,321	صناعة
11.7	24,305	0.7	121	12.8	24,185	بناء وتشبيد
13.0	26,907	3.4	613	13.9	26,294	فنادق ومطاعم
7.7	15,859	1.8	315	8.2	15,544	نقل مواصلات
2.0	4,065	1.6	289	2.0	3,776	مال وتأمين وعقارات
30.7	63,527	52.2	9,353	28.6	54,175	خدمات
0.2	323	0.4	79	0.1	244	غير ميين
100.0	207,151	100.0	17,912	100.0	189,239	Total

التعداد العام للسكان ١٩٩٤

a. الفئة العمرية = 45 - 49

توزيع المشتغلين بعمر ١٥ سنة فأكثر حسب النشاط الاقتصادي اجمالي والجنس (a)

Total		أنثى		ذكر		
%	العدد	%	العدد	%	العدد	
27.5	44,718	38.7	4,682	26.6	40,035	زراعة وحراجة
12.6	20,376	13.5	1,630	12.5	18,746	صناعة
11.7	18,988	0.8	100	12.6	18,888	بناء وتشبيد
14.1	22,838	4.7	569	14.8	22,269	فنادق ومطاعم
6.8	10,973	1.3	158	7.2	10,816	نقل مواصلات
2.3	3,796	1.3	157	2.4	3,640	مال وتأمين وعقارات
24.8	40,276	39.4	4,759	23.6	35,518	خدمات
0.2	352	0.3	32	0.2	320	غير ميين
100.0	162,317	100.0	12,087	100.0	150,231	Total

التعداد العام للسكان ١٩٩٤

a. الفئة العمرية = 50 - 54

توزيع المشتغلين بعمر ١٥ سنة فأكثر حسب النشاط الاقتصادي اجمالي والجنس (a)

Total		أنثى		ذكر		
%	العدد	%	العدد	%	العدد	
32.2	37,905	47.5	3,390	31.2	34,515	زراعة وحراجة
11.1	13,007	13.1	938	10.9	12,070	صناعة
11.1	13,060	0.6	41	11.8	13,018	بناء وتشبيد
15.7	18,501	4.2	298	16.5	18,203	فنادق ومطاعم
5.9	6,909	0.6	45	6.2	6,864	نقل مواصلات
2.0	2,385	1.1	79	2.1	2,306	مال وتأمين وعقارات
21.8	25,680	32.0	2,284	21.2	23,396	خدمات
0.2	201	0.8	56	0.1	145	غير مبين
100.0	117,648	100.0	7,131	100.0	110,517	Total

التعداد العام للسكان ١٩٩٤

a. الفئة العمرية = 55 - 59

توزيع المشتغلين بعمر ١٥ سنة فأكثر حسب النشاط الاقتصادي اجمالي والجنس (a)

Total		أنثى		ذكر		
%	العدد	%	العدد	%	العدد	
50.6	50,675	67.0	3,455	49.7	47,220	زراعة وحراجة
8.1	8,070	12.3	634	7.8	7,435	صناعة
9.1	9,151	0.8	43	9.6	9,108	بناء وتشبيد
16.6	16,598	5.1	263	17.2	16,335	فنادق ومطاعم
3.4	3,417	0.2	11	3.6	3,406	نقل مواصلات
1.6	1,651	0.6	33	1.7	1,618	مال وتأمين وعقارات
10.3	10,316	13.7	704	10.1	9,612	خدمات
0.3	259	0.2	11	0.3	248	غير مبين
100.0	100,136	100.0	5,155	100.0	94,981	Total

التعداد العام للسكان ١٩٩٤

a. الفئة العمرية = 60 - 64

توزيع المشتغلين بعمر ١٥ سنة فأكثر حسب النشاط الاقتصادي اجمالي والجنس (a)

Total		أنثى		ذكر		
%	العدد	%	العدد	%	العدد	
60.6	62,780	67.9	2,790	60.3	59,990	زراعة وحراجة
5.9	6,085	11.9	491	5.6	5,594	صناعة
6.0	6,217	0.8	33	6.2	6,184	بناء وتشبيد
17.8	18,408	8.7	359	18.1	18,049	فنادق ومطاعم
2.0	2,073	0.5	22	2.1	2,051	نقل مواصلات
1.4	1,489			1.5	1,489	مال وتأمين وعقارات
6.1	6,280	9.3	381	5.9	5,900	خدمات
0.2	224	0.8	34	0.2	190	غير مبين
100.0	103,556	100.0	4,109	100.0	99,447	Total

التعداد العام للسكان ١٩٩٤

a. الفئة العمرية = 65 +

توزيع المشتغلين بعمر ١٥ سنة فأكثر حسب النشاط الاقتصادي اجمالي والجنس (a)

Total		أنثى		ذكر		
%	العدد	%	العدد	%	العدد	
13.2	22			15.3	22	زراعة وحراجه
19.6	33			22.7	33	بناء وتشبيد
27.2	45			31.5	45	فنادق ومطاعم
40.0	67	100.0	23	30.5	44	خدمات
100.0	167	100.0	23	100.0	144	Total

التعداد العام للسكان ١٩٩٤

غير مبين = الفئة العمرية a.

توزيع المشتغلين بعمر ١٥ سنة فأكثر حسب المستوى التعليمي والجنس

Total		أنثى		ذكر		
%	العدد	%	العدد	%	العدد	
16.3	535,243	20.4	79,955	15.8	455,288	أمي
26.3	863,258	11.7	45,744	28.3	817,515	ملم
24.3	798,345	12.6	49,514	25.9	748,831	ابتدائي
11.4	374,361	9.4	36,920	11.7	337,441	اعدادي
11.1	364,591	24.0	93,946	9.4	270,645	ثانوي
4.1	134,345	11.9	46,773	3.0	87,572	معهد متوسط
6.3	206,413	9.9	38,760	5.8	167,653	جامعي فأكثر
0.1	4,300	0.1	433	0.1	3,867	غير مبين
100.0	3,280,856	100.0	392,045	100.0	2,888,811	Total

التعداد العام للسكان ١٩٩٤

توزيع الأفراد بعمر ٦-١٥ حسب الجنس

Total	أنثى	ذكر	
489,305	237,404	251,901	6
453,734	220,023	233,711	7
480,832	234,097	246,735	8
472,000	228,449	243,551	9
461,954	223,108	238,846	10
417,399	201,902	215,497	11
439,953	213,116	226,837	12
404,353	195,592	208,761	13
430,935	206,587	224,348	14
415,996	203,076	212,920	15
4,466,461	2,163,354	2,303,107	Total

التعداد العام للسكان ٢٠٠٤

النساء المشتغلات والمتعطلات بعمر ١٥ سنة فأكثر حسب ملكية المسكن

Total		متعطل		مشتغل		
%	العدد	%	العدد	%	العدد	
86.6	670,204	87.9	145,878	86.2	524,326	ملك
1.8	13,791	2.5	4,079	1.6	9,712	ايجار مفروش
5.3	40,879	3.8	6,228	5.7	34,651	ايجار غير مفروش
6.0	46,207	5.5	9,134	6.1	37,073	غير ذلك
0.4	2,871	0.3	578	0.4	2,293	غير مبيّن
100.0	773,952	100.0	165,897	100.0	608,055	Total

التعداد العام للسكان ٢٠٠٤

توزيع المشتغلين بعمر ١٥ سنة فأكثر حسب النشاط الاقتصادي مفصل والجنس

Total		أنثى		ذكر		
%	العدد	%	العدد	%	العدد	
18.4	797,656	27.0	165,115	17.0	632,541	الزراعة والغابات والصيد
0.1	2,486	0.0	55	0.1	2,431	صيد الأسماك
0.2	9,144	0.1	602	0.2	8,542	التعدين واستغلال المحاجر
12.5	544,873	7.1	43,487	13.4	501,386	الصناعات التحويلية
0.3	13,625	0.2	1,094	0.3	12,531	الكهرباء والغاز والمياه
19.0	823,982	4.3	26,518	21.4	797,464	البناء والتشييد
11.0	479,309	2.7	16,600	12.4	462,709	تجارة الجملة والتجزئة
0.8	33,452	0.2	1,160	0.9	32,292	الفنادق والمطاعم
5.8	253,066	0.9	5,229	6.6	247,837	النقل والتخزين والاتصالات
0.1	3,294	0.2	1,373	0.1	1,921	الوساطة المالية
1.5	64,355	1.4	8,332	1.5	56,023	الوساطة العقارية والإيجارات
19.1	830,410	20.7	127,014	18.9	703,396	الإدارة العامة والدفاع
6.4	275,943	25.4	155,318	3.2	120,625	التعليم
1.9	81,841	6.1	37,159	1.2	44,682	الصحة والعمل الاجتماعي
1.9	82,543	2.0	12,155	1.9	70,388	الخدمات الاجتماعية
0.1	5,968	0.4	2,611	0.1	3,357	الخدمات المنزلية
0.0	717	0.0	166	0.0	551	السفارات
0.0	927	0.1	350	0.0	577	منظمات دولية
0.9	39,539	1.3	8,104	0.8	31,435	غير مبيّن
100.0	4,343,130	100.0	612,442	100.0	3,730,688	Total

التعداد العام للسكان ٢٠٠٤

توزيع المشتغلين بعمر ١٥ سنة فأكثر حسب النشاط الاقتصادي اجمالي والجنس

Total		أنثى		ذكر		
%	العدد	%	العدد	%	العدد	
18.4	800,142	27.0	165,170	17.0	634,972	زراعة وحراثة
13.1	567,642	7.4	45,183	14.0	522,459	صناعة
19.0	823,982	4.3	26,518	21.4	797,464	بناء وتشبيد
11.8	512,761	2.9	17,760	13.3	495,001	فنادق ومطاعم
5.8	253,066	0.9	5,229	6.6	247,837	نقل مواصلات
1.6	67,649	1.6	9,705	1.6	57,944	مال وتأمين وعقارات
29.4	1,278,349	54.7	334,773	25.3	943,576	خدمات
0.9	39,539	1.3	8,104	0.8	31,435	غير مبيّن
100.0	4,343,130	100.0	612,442	100.0	3,730,688	Total

التعداد العام للسكان ٢٠٠٤

توزيع المشتغلين بعمر ١٥ سنة فأكثر حسب النشاط الاقتصادي مفصل والجنس (a)

Total		أنثى		ذكر		
%	العدد	%	العدد	%	العدد	
30.7	138,001	65.3	49,478	23.6	88,523	الزراعة والغابات والصيد
0.1	247	0.0	18	0.1	229	صيد الأسماك
0.1	508	0.1	92	0.1	416	التعدين واستغلال المحاجر
19.3	86,898	10.9	8,257	21.0	78,641	الصناعات التحويلية
0.1	307	0.0	18	0.1	289	الكهرباء والغاز والمياه
26.1	117,513	11.3	8,551	29.1	108,962	البناء والتشييد
10.0	44,894	2.9	2,183	11.4	42,711	تجارة الجملة والتجزئة
0.9	4,068	0.2	166	1.0	3,902	الفنادق والمطاعم
1.5	6,886	0.5	378	1.7	6,508	النقل والتخزين والاتصالات
0.0	28	0.0	5	0.0	23	الوساطة المالية
0.5	2,423	0.4	284	0.6	2,139	الوساطة العقارية والإيجارات
6.5	29,124	2.5	1,899	7.3	27,225	الإدارة العامة والدفاع
0.3	1,567	1.4	1,043	0.1	524	التعليم
0.2	899	0.4	294	0.2	605	الصحة والعمل الاجتماعي
2.4	10,767	1.8	1,391	2.5	9,376	الخدمات الاجتماعية
0.1	497	0.3	230	0.1	267	الخدمات المنزلية
0.0	10			0.0	10	السفارات
0.0	5	0.0	1	0.0	4	منظمات دولية
1.2	5,497	1.9	1,450	1.1	4,047	غير مبين
100.0	450,139	100.0	75,738	100.0	374,401	Total

التعداد العام للسكان ٢٠٠٤

a. الفئة العمرية = 15 - 19

توزيع المشتغلين بعمر ١٥ سنة فأكثر حسب النشاط الاقتصادي مفصل والجنس (a)

Total		أنثى		ذكر		
%	العدد	%	العدد	%	العدد	
21.5	145,923	37.2	39,062	18.6	106,861	الزراعة والغابات والصيد
0.1	360	0.0	11	0.1	349	صيد الأسماك
0.1	868	0.1	94	0.1	774	التعدين واستغلال المحاجر
15.3	104,035	9.0	9,443	16.5	94,592	الصناعات التحويلية
0.1	909	0.1	88	0.1	821	الكهرباء والغاز والمياه
23.7	161,068	6.6	6,936	26.8	154,132	البناء والتشييد
9.5	64,643	3.2	3,339	10.7	61,304	تجارة الجملة والتجزئة
0.9	6,215	0.3	307	1.0	5,908	الفنادق والمطاعم
3.7	24,861	0.9	937	4.2	23,924	النقل والتخزين والاتصالات
0.0	228	0.1	116	0.0	112	الوساطة المالية
0.9	6,174	1.3	1,332	0.8	4,842	الوساطة العقارية والإيجارات
15.4	104,387	12.6	13,235	15.9	91,152	الإدارة العامة والدفاع
4.3	29,519	19.8	20,754	1.5	8,765	التعليم
1.1	7,459	4.2	4,456	0.5	3,003	الصحة والعمل الاجتماعي
2.2	14,624	2.3	2,442	2.1	12,182	الخدمات الاجتماعية
0.1	1,010	0.5	562	0.1	448	الخدمات المنزلية
0.0	29	0.0	7	0.0	22	السفارات
0.0	37	0.0	17	0.0	20	منظمات دولية
1.1	7,513	1.7	1,752	1.0	5,761	غير مبين
100.0	679,862	100.0	104,890	100.0	574,972	Total

التعداد العام للسكان ٢٠٠٤

a. الفئة العمرية = 20 - 24

توزيع المشتغلين بعمر ١٥ سنة فأكثر حسب النشاط الاقتصادي مفصل والجنس (a)

Total		أنثى		ذكر		
%	العدد	%	العدد	%	العدد	
16.2	111,777	21.6	22,654	15.3	89,123	الزراعة والغابات والصيد
0.1	418	0.0	11	0.1	407	صيد الأسماك
0.2	1,365	0.1	100	0.2	1,265	التعدين واستغلال المحاجر
14.0	96,222	6.9	7,216	15.2	89,006	الصناعات التحويلية
0.3	2,016	0.2	202	0.3	1,814	الكهرباء والغاز والمياه
21.8	149,966	3.8	3,951	25.0	146,015	البناء والتشييد
10.8	74,146	2.8	2,966	12.2	71,180	تجارة الجملة والتجزئة
0.9	6,297	0.2	203	1.0	6,094	الفنادق والمطاعم
6.1	41,680	1.0	1,033	7.0	40,647	النقل والتخزين والاتصالات
0.1	452	0.2	221	0.0	231	الوساطة المالية
1.3	9,158	1.7	1,736	1.3	7,422	الوساطة العقارية والإيجارات
16.7	115,257	23.6	24,783	15.5	90,474	الإدارة العامة والدفاع
5.7	39,581	24.7	25,870	2.3	13,711	التعليم
2.5	17,451	9.1	9,543	1.4	7,908	الصحة والعمل الاجتماعي
2.2	14,981	2.4	2,469	2.1	12,512	الخدمات الاجتماعية
0.2	1,045	0.5	487	0.1	558	الخدمات المنزلية
0.0	72	0.0	21	0.0	51	السفارات
0.0	84	0.0	45	0.0	39	منظمات دولية
0.9	6,505	1.2	1,310	0.9	5,195	غير مبين
100.0	688,473	100.0	104,821	100.0	583,652	Total

التعداد العام للسكان ٢٠٠٤

a. الفئة العمرية = 25 - 29

توزيع المشتغلين بعمر ١٥ سنة فأكثر حسب النشاط الاقتصادي مفصل والجنس (a)

Total		أنثى		ذكر		
%	العدد	%	العدد	%	العدد	
13.8	85,025	15.9	14,679	13.4	70,346	الزراعة والغابات والصيد
0.1	389	0.0	6	0.1	383	صيد الأسماك
0.2	1,480	0.1	80	0.3	1,400	التعدين واستغلال المحاجر
12.0	73,928	5.9	5,497	13.0	68,431	الصناعات التحويلية
0.4	2,454	0.3	256	0.4	2,198	الكهرباء والغاز والمياه
19.3	119,237	2.5	2,314	22.2	116,923	البناء والتشييد
11.1	68,485	2.4	2,254	12.6	66,231	تجارة الجملة والتجزئة
0.8	5,090	0.1	126	0.9	4,964	الفنادق والمطاعم
6.8	41,748	0.9	802	7.8	40,946	النقل والتخزين والاتصالات
0.1	577	0.3	259	0.1	318	الوساطة المالية
1.7	10,279	1.8	1,638	1.6	8,641	الوساطة العقارية والإيجارات
21.0	129,596	27.9	25,742	19.8	103,854	الإدارة العامة والدفاع
7.0	43,452	28.7	26,505	3.2	16,947	التعليم
2.9	17,648	9.4	8,678	1.7	8,970	الصحة والعمل الاجتماعي
2.1	12,694	2.2	2,063	2.0	10,631	الخدمات الاجتماعية
0.2	970	0.4	407	0.1	563	الخدمات المنزلية
0.0	118	0.0	41	0.0	77	السفارات
0.0	107	0.1	58	0.0	49	منظمات دولية
0.8	4,918	1.1	990	0.7	3,928	غير مبين
100.0	618,195	100.0	92,395	100.0	525,800	Total

التعداد العام للسكان ٢٠٠٤

a. الفئة العمرية = 30 - 34

توزيع المشتغلين بعمر ١٥ سنة فأكثر حسب النشاط الاقتصادي مفصل والجنس (a)

Total		أنثى		ذكر		
%	العدد	%	العدد	%	العدد	
12.5	69,406	12.7	10,632	12.5	58,774	الزراعة والغابات والصيد
0.1	349	0.0	3	0.1	346	صيد الأسماك
0.3	1,464	0.1	79	0.3	1,385	التعدين واستغلال المحاجر
10.4	57,710	5.3	4,404	11.4	53,306	الصناعات التحويلية
0.4	2,301	0.2	199	0.4	2,102	الكهرباء والغاز والمياه
17.0	94,244	1.9	1,561	19.7	92,683	البناء والتشييد
10.9	60,215	2.2	1,812	12.4	58,403	تجارة الجملة والتجزئة
0.7	3,832	0.1	101	0.8	3,731	الفنادق والمطاعم
7.1	39,473	0.8	641	8.3	38,832	النقل والتخزين والاتصالات
0.1	537	0.3	239	0.1	298	الوساطة المالية
1.7	9,666	1.5	1,236	1.8	8,430	الوساطة العقارية والإيجارات
24.0	132,931	27.3	22,843	23.5	110,088	الإدارة العامة والدفاع
9.7	53,534	37.5	31,372	4.7	22,162	التعليم
2.4	13,398	7.2	6,024	1.6	7,374	الصحة والعمل الاجتماعي
1.7	9,137	1.8	1,518	1.6	7,619	الخدمات الاجتماعية
0.1	714	0.3	243	0.1	471	الخدمات المنزلية
0.0	100	0.0	25	0.0	75	السفارات
0.0	138	0.1	56	0.0	82	منظمات دولية
0.7	3,989	0.9	714	0.7	3,275	غير مبين
100.0	553,138	100.0	83,702	100.0	469,436	Total

التعداد العام للسكان ٢٠٠٤

a. الفئة العمرية = 35 - 39

توزيع المشتغلين بعمر ١٥ سنة فأكثر حسب النشاط الاقتصادي مفصل والجنس (a)

Total		أنثى		ذكر		
%	العدد	%	العدد	%	العدد	
12.4	56,449	13.0	8,536	12.3	47,913	الزراعة والغابات والصيد
0.1	231	0.0	2	0.1	229	صيد الأسماك
0.3	1,262	0.1	70	0.3	1,192	التعدين واستغلال المحاجر
10.2	46,452	5.3	3,492	11.0	42,960	الصناعات التحويلية
0.4	2,004	0.2	145	0.5	1,859	الكهرباء والغاز والمياه
15.5	70,603	1.9	1,257	17.8	69,346	البناء والتشييد
11.3	51,378	2.2	1,462	12.8	49,916	تجارة الجملة والتجزئة
0.6	2,897	0.2	108	0.7	2,789	الفنادق والمطاعم
7.7	35,057	0.9	571	8.8	34,486	النقل والتخزين والاتصالات
0.1	481	0.3	220	0.1	261	الوساطة المالية
1.9	8,591	1.4	914	2.0	7,677	الوساطة العقارية والإيجارات
25.1	114,223	27.5	18,108	24.6	96,115	الإدارة العامة والدفاع
9.9	45,099	38.0	25,071	5.1	20,028	التعليم
2.3	10,317	6.1	4,031	1.6	6,286	الصحة والعمل الاجتماعي
1.5	6,775	1.5	1,007	1.5	5,768	الخدمات الاجتماعية
0.1	563	0.3	224	0.1	339	الخدمات المنزلية
0.0	132	0.0	28	0.0	104	السفارات
0.0	155	0.1	75	0.0	80	منظمات دولية
0.7	3,260	0.9	592	0.7	2,668	غير مبين
100.0	455,929	100.0	65,913	100.0	390,016	Total

التعداد العام للسكان ٢٠٠٤

a. الفئة العمرية = 40 - 44

توزيع المشتغلين بعمر ١٥ سنة فأكثر حسب النشاط الاقتصادي مفصل والجنس (a)

Total		أنثى		ذكر		
%	العدد	%	العدد	%	العدد	
13.3	44,114	14.6	5,899	13.1	38,215	الزراعة والغابات والصيد
0.1	182	0.0	2	0.1	180	صيد الأسماك
0.2	824	0.1	39	0.3	785	التعدين واستغلال المحاجر
9.3	30,707	5.4	2,183	9.8	28,524	الصناعات التحويلية
0.5	1,596	0.2	86	0.5	1,510	الكهرباء والغاز والمياه
13.1	43,605	1.8	735	14.7	42,870	البناء والتشييد
11.3	37,423	2.4	977	12.5	36,446	تجارة الجملة والتجزئة
0.6	2,029	0.2	68	0.7	1,961	الفنادق والمطاعم
8.1	26,881	1.1	434	9.1	26,447	النقل والتخزين والاتصالات
0.1	417	0.4	162	0.1	255	الوساطة المالية
2.1	6,809	1.5	617	2.1	6,192	الوساطة العقارية والإيجارات
27.9	92,579	27.2	11,032	28.0	81,547	الإدارة العامة والدفاع
9.1	30,330	36.1	14,625	5.4	15,705	التعليم
2.0	6,801	5.9	2,383	1.5	4,418	الصحة والعمل الاجتماعي
1.4	4,598	1.5	598	1.4	4,000	الخدمات الاجتماعية
0.1	367	0.4	154	0.1	213	الخدمات المنزلية
0.0	102	0.1	23	0.0	79	السفارات
0.0	157	0.1	55	0.0	102	منظمات دولية
0.7	2,355	1.0	419	0.7	1,936	غير مبين
100.0	331,876	100.0	40,491	100.0	291,385	Total

التعداد العام للسكان ٢٠٠٤

a. الفئة العمرية = 45 - 49

توزيع المشتغلين بعمر ١٥ سنة فأكثر حسب النشاط الاقتصادي مفصل والجنس (a)

Total		أنثى		ذكر		
%	العدد	%	العدد	%	العدد	
18.1	43,760	23.5	5,550	17.5	38,210	الزراعة والغابات والصيد
0.1	138			0.1	138	صيد الأسماك
0.3	688	0.1	21	0.3	667	التعدين واستغلال المحاجر
8.9	21,582	6.0	1,408	9.3	20,174	الصناعات التحويلية
0.5	1,152	0.3	72	0.5	1,080	الكهرباء والغاز والمياه
12.5	30,267	2.2	515	13.6	29,752	البناء والتشييد
12.0	29,045	2.9	677	13.0	28,368	تجارة الجملة والتجزئة
0.6	1,330	0.1	35	0.6	1,295	الفنادق والمطاعم
8.0	19,378	1.1	264	8.8	19,114	النقل والتخزين والاتصالات
0.1	290	0.4	89	0.1	201	الوساطة المالية
2.0	4,807	1.3	315	2.1	4,492	الوساطة العقارية والإيجارات
25.0	60,382	25.2	5,934	25.0	54,448	الإدارة العامة والدفاع
7.9	19,068	29.2	6,887	5.6	12,181	التعليم
1.6	3,828	4.5	1,068	1.3	2,760	الصحة والعمل الاجتماعي
1.5	3,528	1.4	331	1.5	3,197	الخدمات الاجتماعية
0.1	251	0.4	95	0.1	156	الخدمات المنزلية
0.0	74	0.1	13	0.0	61	السفارات
0.0	102	0.1	23	0.0	79	منظمات دولية
0.8	1,950	1.2	291	0.8	1,659	غير مبين
100.0	241,620	100.0	23,588	100.0	218,032	Total

التعداد العام للسكان ٢٠٠٤

a. الفئة العمرية = 50 - 54

توزيع المشتغلين بعمر ١٥ سنة فأكثر حسب النشاط الاقتصادي مفصل والجنس (a)

Total		أنثى		ذكر		
%	العدد	%	العدد	%	العدد	
21.5	31,806	28.9	3,092	20.9	28,714	الزراعة والغابات والصيد
0.1	82	0.0	1	0.1	81	صيد الأسماك
0.3	432	0.1	15	0.3	417	التعدين واستغلال المحاجر
8.8	12,955	6.9	737	8.9	12,218	الصناعات التحويلية
0.5	685	0.2	19	0.5	666	الكهرباء والغاز والمياه
11.4	16,850	2.5	264	12.1	16,586	البناء والتشييد
12.7	18,696	3.6	384	13.4	18,312	تجارة الجملة والتجزئة
0.5	791	0.2	20	0.6	771	الفنادق والمطاعم
6.7	9,953	1.0	105	7.2	9,848	النقل والتخزين والاتصالات
0.1	208	0.5	53	0.1	155	الوساطة المالية
1.8	2,734	1.2	128	1.9	2,606	الوساطة العقارية والإيجارات
24.3	35,902	24.0	2,572	24.3	33,330	الإدارة العامة والدفاع
7.2	10,620	23.1	2,477	5.9	8,143	التعليم
1.5	2,176	3.9	420	1.3	1,756	الصحة والعمل الاجتماعي
1.5	2,266	1.6	175	1.5	2,091	الخدمات الاجتماعية
0.1	187	0.5	54	0.1	133	الخدمات المنزلية
0.0	43	0.0	3	0.0	40	السفارات
0.1	78	0.1	12	0.0	66	منظمات دولية
0.9	1,324	1.7	184	0.8	1,140	غير مبين
100.0	147,788	100.0	10,715	100.0	137,073	Total

التعداد العام للسكان ٢٠٠٤

a. الفئة العمرية = 55 - 59

توزيع المشتغلين بعمر ١٥ سنة فأكثر حسب النشاط الاقتصادي مفصل والجنس (a)

Total		أنثى		ذكر		
%	العدد	%	العدد	%	العدد	
34.6	26,791	53.0	2,491	33.4	24,300	الزراعة والغابات والصيد
0.1	43			0.1	43	صيد الأسماك
0.2	124	0.1	6	0.2	118	التعدين واستغلال المحاجر
9.1	7,071	8.4	397	9.2	6,674	الصناعات التحويلية
0.1	116	0.1	6	0.2	110	الكهرباء والغاز والمياه
12.8	9,920	4.0	188	13.4	9,732	البناء والتشييد
17.1	13,254	5.3	249	17.9	13,005	تجارة الجملة والتجزئة
0.5	412	0.2	10	0.6	402	الفنادق والمطاعم
5.3	4,108	0.5	25	5.6	4,083	النقل والتخزين والاتصالات
0.1	39	0.1	6	0.0	33	الوساطة المالية
2.4	1,829	1.4	67	2.4	1,762	الوساطة العقارية والإيجارات
10.9	8,471	9.8	462	11.0	8,009	الإدارة العامة والدفاع
2.5	1,959	8.4	394	2.2	1,565	التعليم
1.2	936	2.9	137	1.1	799	الصحة والعمل الاجتماعي
1.8	1,382	1.7	78	1.8	1,304	الخدمات الاجتماعية
0.2	126	0.9	42	0.1	84	الخدمات المنزلية
0.0	22	0.1	4	0.0	18	السفارات
0.0	38	0.1	6	0.0	32	منظمات دولية
1.0	809	2.8	134	0.9	675	غير مبين
100.0	77,450	100.0	4,702	100.0	72,748	Total

التعداد العام للسكان ٢٠٠٤

a. الفئة العمرية = 60 - 64

توزيع المشتغلين بعمر ١٥ سنة فأكثر حسب النشاط الاقتصادي مفصل والجنس (a)

Total		أنثى		ذكر		
%	العدد	%	العدد	%	العدد	
45.6	43,880	57.9	2,833	45.0	41,047	الزراعة والغابات والصيد
0.0	46	0.0	1	0.0	45	صيد الأسماك
0.1	129	0.1	6	0.1	123	التعدين واستغلال المحاجر
7.5	7,170	8.8	432	7.4	6,738	الصناعات التحويلية
0.1	80	0.0	2	0.1	78	الكهرباء والغاز والمياه
10.7	10,308	4.7	230	11.0	10,078	البناء والتشييد
17.6	16,970	5.9	287	18.3	16,683	تجارة الجملة والتجزئة
0.5	463	0.3	14	0.5	449	الفنادق والمطاعم
3.1	2,949	0.6	29	3.2	2,920	النقل والتخزين والاتصالات
0.0	36	0.1	3	0.0	33	الوساطة المالية
1.9	1,853	1.0	50	2.0	1,803	الوساطة العقارية والإيجارات
7.5	7,181	6.7	328	7.5	6,853	الإدارة العامة والدفاع
1.1	1,091	5.2	256	0.9	835	التعليم
0.9	878	2.1	105	0.8	773	الصحة والعمل الاجتماعي
1.8	1,762	1.5	73	1.8	1,689	الخدمات الاجتماعية
0.2	152	0.7	34	0.1	118	الخدمات المنزلية
0.0	12	0.0	1	0.0	11	السفارات
0.0	26	0.0	2	0.0	24	منظمات دولية
1.3	1,210	4.3	208	1.1	1,002	غير مبين
100.0	96,196	100.0	4,894	100.0	91,302	Total

التعداد العام للسكان ٢٠٠٤

a. الفئة العمرية = 65 +

توزيع المشتغلين بعمر ١٥ سنة فأكثر حسب النشاط الاقتصادي مفصل والجنس (a)

Total		أنثى		ذكر		
%	العدد	%	العدد	%	العدد	
29.4	724	35.2	209	27.5	515	الزراعة والغابات والصيد
0.0	1			0.1	1	صيد الأسماك
5.8	143	3.5	21	6.5	122	الصناعات التحويلية
0.2	5	0.2	1	0.2	4	الكهرباء والغاز والمياه
16.3	401	2.7	16	20.6	385	البناء والتشييد
6.5	160	1.7	10	8.0	150	تجارة الجملة والتجزئة
1.1	28	0.3	2	1.4	26	الفنادق والمطاعم
3.7	92	1.7	10	4.4	82	النقل والتخزين والاتصالات
0.0	1			0.1	1	الوساطة المالية
1.3	32	2.5	15	0.9	17	الوساطة العقارية والإيجارات
15.3	377	12.8	76	16.1	301	الإدارة العامة والدفاع
5.0	123	10.8	64	3.2	59	التعليم
2.0	50	3.4	20	1.6	30	الصحة والعمل الاجتماعي
1.2	29	1.7	10	1.0	19	الخدمات الاجتماعية
3.5	86	13.3	79	0.4	7	الخدمات المنزلية
0.1	3			0.2	3	السفارات
8.5	209	10.1	60	8.0	149	غير مبين
100.0	2,464	100.0	593	100.0	1,871	Total

التعداد العام للسكان ٢٠٠٤

غير مبين = الفئة العمرية a.

توزيع المشتغلين بعمر ١٥ سنة فأكثر حسب النشاط الاقتصادي اجمالي والجنس (a)

Total		أنثى		ذكر		
%	العدد	%	العدد	%	العدد	
30.7	138,248	65.4	49,496	23.7	88,752	زراعة وحراجه
19.5	87,713	11.0	8,367	21.2	79,346	صناعة
26.1	117,513	11.3	8,551	29.1	108,962	بناء وتشبيد
10.9	48,962	3.1	2,349	12.5	46,613	فنادق ومطاعم
1.5	6,886	0.5	378	1.7	6,508	نقل مواصلات
0.5	2,451	0.4	289	0.6	2,162	مال وتأمين وعقارات
9.5	42,869	6.4	4,858	10.2	38,011	خدمات
1.2	5,497	1.9	1,450	1.1	4,047	غير مبين
100.0	450,139	100.0	75,738	100.0	374,401	Total

التعداد العام للسكان ٢٠٠٤

a. الفئة العمرية = 15 - 19

توزيع المشتغلين بعمر ١٥ سنة فأكثر حسب النشاط الاقتصادي اجمالي والجنس (a)

Total		أنثى		ذكر		
%	العدد	%	العدد	%	العدد	
21.5	146,283	37.3	39,073	18.6	107,210	زراعة وحراجه
15.6	105,812	9.2	9,625	16.7	96,187	صناعة
23.7	161,068	6.6	6,936	26.8	154,132	بناء وتشبيد
10.4	70,858	3.5	3,646	11.7	67,212	فنادق ومطاعم
3.7	24,861	0.9	937	4.2	23,924	نقل مواصلات
0.9	6,402	1.4	1,448	0.9	4,954	مال وتأمين وعقارات
23.1	157,065	39.5	41,473	20.1	115,592	خدمات
1.1	7,513	1.7	1,752	1.0	5,761	غير مبين
100.0	679,862	100.0	104,890	100.0	574,972	Total

التعداد العام للسكان ٢٠٠٤

a. الفئة العمرية = 20 - 24

توزيع المشتغلين بعمر ١٥ سنة فأكثر حسب النشاط الاقتصادي اجمالي والجنس (a)

Total		أنثى		ذكر		
%	العدد	%	العدد	%	العدد	
16.3	112,195	21.6	22,665	15.3	89,530	زراعة وحراجه
14.5	99,603	7.2	7,518	15.8	92,085	صناعة
21.8	149,966	3.8	3,951	25.0	146,015	بناء وتشبيد
11.7	80,443	3.0	3,169	13.2	77,274	فنادق ومطاعم
6.1	41,680	1.0	1,033	7.0	40,647	نقل مواصلات
1.4	9,610	1.9	1,957	1.3	7,653	مال وتأمين وعقارات
27.4	188,471	60.3	63,218	21.5	125,253	خدمات
0.9	6,505	1.2	1,310	0.9	5,195	غير مبين
100.0	688,473	100.0	104,821	100.0	583,652	Total

التعداد العام للسكان ٢٠٠٤

a. الفئة العمرية = 25 - 29

توزيع المشتغلين بعمر ١٥ سنة فأكثر حسب النشاط الاقتصادي اجمالي والجنس (a)

Total		أنثى		ذكر		
%	العدد	%	العدد	%	العدد	
13.8	85,414	15.9	14,685	13.5	70,729	زراعة وحراجه
12.6	77,862	6.3	5,833	13.7	72,029	صناعة
19.3	119,237	2.5	2,314	22.2	116,923	بناء وتشبيد
11.9	73,575	2.6	2,380	13.5	71,195	فنادق ومطاعم
6.8	41,748	0.9	802	7.8	40,946	نقل مواصلات
1.8	10,856	2.1	1,897	1.7	8,959	مال وتأمين وعقارات
33.1	204,585	68.7	63,494	26.8	141,091	خدمات
0.8	4,918	1.1	990	0.7	3,928	غير مبين
100.0	618,195	100.0	92,395	100.0	525,800	Total

التعداد العام للسكان ٢٠٠٤

a. الفئة العمرية = 30 - 34

توزيع المشتغلين بعمر ١٥ سنة فأكثر حسب النشاط الاقتصادي اجمالي والجنس (a)

Total		أنثى		ذكر		
%	العدد	%	العدد	%	العدد	
12.6	69,755	12.7	10,635	12.6	59,120	زراعة وحراجه
11.1	61,475	5.6	4,682	12.1	56,793	صناعة
17.0	94,244	1.9	1,561	19.7	92,683	بناء وتشبيد
11.6	64,047	2.3	1,913	13.2	62,134	فنادق ومطاعم
7.1	39,473	0.8	641	8.3	38,832	نقل مواصلات
1.8	10,203	1.8	1,475	1.9	8,728	مال وتأمين وعقارات
38.0	209,952	74.2	62,081	31.5	147,871	خدمات
0.7	3,989	0.9	714	0.7	3,275	غير مبين
100.0	553,138	100.0	83,702	100.0	469,436	Total

التعداد العام للسكان ٢٠٠٤

a. الفئة العمرية = 35 - 39

توزيع المشتغلين بعمر ١٥ سنة فأكثر حسب النشاط الاقتصادي اجمالي والجنس (a)

Total		أنثى		ذكر		
%	العدد	%	العدد	%	العدد	
12.4	56,680	13.0	8,538	12.3	48,142	زراعة وحراجه
10.9	49,718	5.6	3,707	11.8	46,011	صناعة
15.5	70,603	1.9	1,257	17.8	69,346	بناء وتشبيد
11.9	54,275	2.4	1,570	13.5	52,705	فنادق ومطاعم
7.7	35,057	0.9	571	8.8	34,486	نقل مواصلات
2.0	9,072	1.7	1,134	2.0	7,938	مال وتأمين وعقارات
38.9	177,264	73.6	48,544	33.0	128,720	خدمات
0.7	3,260	0.9	592	0.7	2,668	غير مبين
100.0	455,929	100.0	65,913	100.0	390,016	Total

التعداد العام للسكان ٢٠٠٤

a. الفئة العمرية = 40 - 44

توزيع المشتغلين بعمر ١٥ سنة فأكثر حسب النشاط الاقتصادي اجمالي والجنس (a)

Total		أنثى		ذكر		
%	العدد	%	العدد	%	العدد	
13.3	44,296	14.6	5,901	13.2	38,395	زراعة وحراجة
10.0	33,127	5.7	2,308	10.6	30,819	صناعة
13.1	43,605	1.8	735	14.7	42,870	بناء وتشبيد
11.9	39,452	2.6	1,045	13.2	38,407	فنادق ومطاعم
8.1	26,881	1.1	434	9.1	26,447	نقل موصلات
2.2	7,226	1.9	779	2.2	6,447	مال وتأمين وعقارات
40.7	134,934	71.3	28,870	36.4	106,064	خدمات
0.7	2,355	1.0	419	0.7	1,936	غير مبين
100.0	331,876	100.0	40,491	100.0	291,385	Total

التعداد العام للسكان ٢٠٠٤

a. الفئة العمرية = 45 - 49

توزيع المشتغلين بعمر ١٥ سنة فأكثر حسب النشاط الاقتصادي اجمالي والجنس (a)

Total		أنثى		ذكر		
%	العدد	%	العدد	%	العدد	
18.2	43,898	23.5	5,550	17.6	38,348	زراعة وحراجة
9.7	23,422	6.4	1,501	10.1	21,921	صناعة
12.5	30,267	2.2	515	13.6	29,752	بناء وتشبيد
12.6	30,375	3.0	712	13.6	29,663	فنادق ومطاعم
8.0	19,378	1.1	264	8.8	19,114	نقل موصلات
2.1	5,097	1.7	404	2.2	4,693	مال وتأمين وعقارات
36.1	87,233	60.8	14,351	33.4	72,882	خدمات
0.8	1,950	1.2	291	0.8	1,659	غير مبين
100.0	241,620	100.0	23,588	100.0	218,032	Total

التعداد العام للسكان ٢٠٠٤

a. الفئة العمرية = 50 - 54

توزيع المشتغلين بعمر ١٥ سنة فأكثر حسب النشاط الاقتصادي اجمالي والجنس (a)

Total		أنثى		ذكر		
%	العدد	%	العدد	%	العدد	
21.6	31,888	28.9	3,093	21.0	28,795	زراعة وحراجة
9.5	14,072	7.2	771	9.7	13,301	صناعة
11.4	16,850	2.5	264	12.1	16,586	بناء وتشبيد
13.2	19,487	3.8	404	13.9	19,083	فنادق ومطاعم
6.7	9,953	1.0	105	7.2	9,848	نقل موصلات
2.0	2,942	1.7	181	2.0	2,761	مال وتأمين وعقارات
34.7	51,272	53.3	5,713	33.2	45,559	خدمات
0.9	1,324	1.7	184	0.8	1,140	غير مبين
100.0	147,788	100.0	10,715	100.0	137,073	Total

التعداد العام للسكان ٢٠٠٤

a. الفئة العمرية = 55 - 59

توزيع المشتغلين بعمر ١٥ سنة فأكثر حسب النشاط الاقتصادي اجمالي والجنس (a)

Total		أنثى		ذكر		
%	العدد	%	العدد	%	العدد	
34.6	26,834	53.0	2,491	33.5	24,343	زراعة وحراجه
9.4	7,311	8.7	409	9.5	6,902	صناعة
12.8	9,920	4.0	188	13.4	9,732	بناء وتشبيد
17.6	13,666	5.5	259	18.4	13,407	فنادق ومطاعم
5.3	4,108	0.5	25	5.6	4,083	نقل مواصلات
2.4	1,868	1.6	73	2.5	1,795	مال وتأمين وعقارات
16.7	12,934	23.9	1,123	16.2	11,811	خدمات
1.0	809	2.8	134	0.9	675	غير مبين
100.0	77,450	100.0	4,702	100.0	72,748	Total

التعداد العام للسكان ٢٠٠٤

a. الفئة العمرية = 60 - 64

توزيع المشتغلين بعمر ١٥ سنة فأكثر حسب النشاط الاقتصادي اجمالي والجنس (a)

Total		أنثى		ذكر		
%	العدد	%	العدد	%	العدد	
45.7	43,926	57.9	2,834	45.0	41,092	زراعة وحراجه
7.7	7,379	9.0	440	7.6	6,939	صناعة
10.7	10,308	4.7	230	11.0	10,078	بناء وتشبيد
18.1	17,433	6.2	301	18.8	17,132	فنادق ومطاعم
3.1	2,949	0.6	29	3.2	2,920	نقل مواصلات
2.0	1,889	1.1	53	2.0	1,836	مال وتأمين وعقارات
11.5	11,102	16.3	799	11.3	10,303	خدمات
1.3	1,210	4.3	208	1.1	1,002	غير مبين
100.0	96,196	100.0	4,894	100.0	91,302	Total

التعداد العام للسكان ٢٠٠٤

a. الفئة العمرية = 65 +

توزيع المشتغلين بعمر ١٥ سنة فأكثر حسب النشاط الاقتصادي اجمالي والجنس (a)

Total		أنثى		ذكر		
%	العدد	%	العدد	%	العدد	
29.4	725	35.2	209	27.6	516	زراعة وحراجه
6.0	148	3.7	22	6.7	126	صناعة
16.3	401	2.7	16	20.6	385	بناء وتشبيد
7.6	188	2.0	12	9.4	176	فنادق ومطاعم
3.7	92	1.7	10	4.4	82	نقل مواصلات
1.3	33	2.5	15	1.0	18	مال وتأمين وعقارات
27.1	668	42.0	249	22.4	419	خدمات
8.5	209	10.1	60	8.0	149	غير مبين
100.0	2,464	100.0	593	100.0	1,871	Total

التعداد العام للسكان ٢٠٠٤

a. غير مبين = الفئة العمرية

توزيع المشتغلين بعمر ١٥ سنة فأكثر حسب المستوى التعليمي والجنس

Total		أنثى		ذكر		
%	العدد	%	العدد	%	العدد	
12.0	520,051	15.1	92,578	11.5	427,473	أمي
32.2	1,397,315	17.2	105,370	34.6	1,291,945	ملم
21.2	921,516	11.4	69,836	22.8	851,680	ابتدائية
11.0	479,214	7.8	47,877	11.6	431,337	اعدادية
8.5	367,221	11.0	67,383	8.0	299,838	ثانوية
7.9	343,188	24.7	151,323	5.1	191,865	معهد متوسط
6.8	294,850	12.1	74,306	5.9	220,544	جامعية فأكثر
0.5	19,774	0.6	3,768	0.4	16,006	غير مبين
100.0	4,343,129	100.0	612,441	100.0	3,730,688	Total

التعداد العام للسكان ٢٠٠٤

نسبة قوة العمل من القوة البشرية للأفراد ١٥ سنة فأكثر

Total		أنثى		ذكر		
%	العدد	%	العدد	%	العدد	
45.7	4,951,638	14.7	778,641	75.2	4,172,997	داخل قوة العمل
54.3	5,893,596	85.3	4,516,133	24.8	1,377,463	خارج قوة العمل
100.0	10,845,234	100.0	5,294,774	100.0	5,550,460	Total

التعداد العام للسكان ٢٠٠٤

نسبة النساء من قوة العمل ١٥ سنة فأكثر

Total		أنثى		ذكر		
%	Count	%	Count	%	Count	
100.0	4,951,638	15.7	778,641	84.3	4,172,997	داخل قوة العمل
100.0	5,893,596	76.6	4,516,133	23.4	1,377,463	خارج قوة العمل
100.0	10,845,234	48.8	5,294,774	51.2	5,550,460	Total

التعداد العام للسكان ٢٠٠٤

نسبة المشتغلين والمتعطلين ١٥ سنة فأكثر حسب الجنس

Total		أنثى		ذكر		
%	العدد	%	العدد	%	العدد	
87.7	4,343,130	78.7	612,442	89.4	3,730,688	مشتغل
12.3	608,508	21.3	166,199	10.6	442,309	متعطل
100.0	4,951,638	100.0	778,641	100.0	4,172,997	Total

التعداد العام للسكان ٢٠٠٤

المشتغلات بعمر ١٥ سنة فأكثر وملكية الأسرة للمسكن

%	العدد	
86.2	524,326	ملك
1.6	9,712	ايجار مفروش
5.7	34,651	ايجار غير مفروش
6.1	37,073	غير ذلك
0.4	2,293	غير مبين
100.0	608,055	Total

التعداد العام للسكان ٢٠٠٤

المشتغلات بعمر ١٥ سنة فأكثر والحيازة الزراعية

%	العدد	
1.5	9,383	نعم حائز
98.5	603,059	لا
100.0	612,442	Total

التعداد العام للسكان ٢٠٠٤

طبيعة العمل للمشتغلين بعمر ١٥ سنة فأكثر حسب الجنس

Total		أنثى		ذكر		
%	العدد	%	العدد	%	العدد	
52.7	2,287,077	61.7	378,081	51.2	1,908,996	منتظم
7.4	323,166	5.5	33,561	7.8	289,605	مؤقت
13.8	600,783	19.3	118,434	12.9	482,349	موسمي
25.9	1,124,195	13.1	80,429	28.0	1,043,766	متقطع
0.2	7,909	0.3	1,937	0.2	5,972	غير مبين
100.0	4,343,130	100.0	612,442	100.0	3,730,688	Total

التعداد العام للسكان ٢٠٠٤

طبيعة العمل للمشتغلين بعمر ١٥ سنة فأكثر حسب الجنس (a)

Total		أنثى		ذكر		
%	العدد	%	العدد	%	العدد	
64.6	1,591,236	82.6	270,097	61.9	1,321,139	منتظم
7.6	187,126	5.4	17,524	7.9	169,602	مؤقت
5.0	123,860	3.9	12,835	5.2	111,025	موسمي
22.5	554,184	7.7	25,256	24.8	528,928	متقطع
0.2	5,598	0.4	1,313	0.2	4,285	غير مبين
100.0	2,462,004	100.0	327,025	100.0	2,134,979	Total

التعداد العام للسكان ٢٠٠٤

a. الطبقة = حضر

طبيعة العمل للمشتغلين بعمر ١٥ سنة فأكثر حسب الجنس (a)

Total		أنثى		ذكر		
%	العدد	%	العدد	%	العدد	
37.0	695,841	37.8	107,984	36.8	587,857	منتظم
7.2	136,040	5.6	16,037	7.5	120,003	مؤقت
25.4	476,923	37.0	105,599	23.3	371,324	موسمي
30.3	570,011	19.3	55,173	32.3	514,838	متقطع
0.1	2,311	0.2	624	0.1	1,687	غير مبين
100.0	1,881,126	100.0	285,417	100.0	1,595,709	Total

التعداد العام للسكان ٢٠٠٤

a. الطبقة = ريف

الحالة العملية للمشتغلين بعمر ١٥ سنة فأكثر حسب الجنس

Total		أنثى		ذكر		
%	العدد	%	العدد	%	العدد	
5.3	229,112	1.8	10,900	5.8	218,212	لحسابه ومستخدمين
21.4	928,597	9.1	55,527	23.4	873,070	حسابه بلا مستخدم
61.0	2,648,974	70.0	428,414	59.5	2,220,560	يعمل بأجر
9.7	422,258	17.1	104,767	8.5	317,491	مشارك مع الاسرة
2.4	106,391	1.8	10,895	2.6	95,496	أخرى
0.2	7,798	0.3	1,939	0.2	5,859	غير مبين
100.0	4,343,130	100.0	612,442	100.0	3,730,688	Total

التعداد العام للسكان ٢٠٠٤

الحالة العملية للمشتغلين بعمر ١٥ سنة فأكثر حسب الجنس (a)

Total		أنثى		ذكر		
%	العدد	%	العدد	%	العدد	
7.1	175,458	2.3	7,554	7.9	167,904	لحسابه ومستخدمين
21.8	537,054	7.6	24,709	24.0	512,345	حسابه بلا مستخدم
65.9	1,621,650	85.8	280,551	62.8	1,341,099	يعمل بأجر
3.1	75,892	2.8	9,158	3.1	66,734	مشارك مع الاسرة
1.9	46,184	1.1	3,671	2.0	42,513	أخرى
0.2	5,766	0.4	1,382	0.2	4,384	غير مبين
100.0	2,462,004	100.0	327,025	100.0	2,134,979	Total

التعداد العام للسكان ٢٠٠٤

a. الطبقة = حضر

الحالة العملية للمشتغلين بعمر ١٥ سنة فأكثر حسب الجنس (a)

Total		أنثى		ذكر		
%	العدد	%	العدد	%	العدد	
2.9	53,654	1.2	3,346	3.2	50,308	لحسابه ومستخدمين
20.8	391,543	10.8	30,818	22.6	360,725	حسابه بلا مستخدم
54.6	1,027,324	51.8	147,863	55.1	879,461	يعمل بأجر
18.4	346,366	33.5	95,609	15.7	250,757	مشارك مع الاسرة
3.2	60,207	2.5	7,224	3.3	52,983	أخرى
0.1	2,032	0.2	557	0.1	1,475	غير مبين
100.0	1,881,126	100.0	285,417	100.0	1,595,709	Total

التعداد العام للسكان ٢٠٠٤

a. الطبقة = ريف

الحالة التعليمية للمشتغلين بعمر ١٥ سنة فأكثر حسب الجنس

Total		أنثى		ذكر		
%	العدد	%	العدد	%	العدد	
12.0	520,051	15.1	92,578	11.5	427,473	أمي
32.2	1,397,315	17.2	105,370	34.6	1,291,945	ملم
21.2	921,516	11.4	69,836	22.8	851,680	ابتدائية
11.0	479,214	7.8	47,877	11.6	431,337	اعدادية
8.5	367,221	11.0	67,383	8.0	299,838	ثانوية
7.9	343,188	24.7	151,323	5.1	191,865	معهد متوسط
6.8	294,850	12.1	74,306	5.9	220,544	جامعية فأكثر
0.5	19,774	0.6	3,768	0.4	16,006	غير مبين
100.0	4,343,129	100.0	612,441	100.0	3,730,688	Total

التعداد العام للسكان ٢٠٠٤

الحالة التعليمية للمشتغلين بعمر ١٥ سنة فأكثر حسب الجنس (a)

Total		أنثى		ذكر		
%	العدد	%	العدد	%	العدد	
8.2	201,597	4.9	15,996	8.7	185,601	أمي
32.2	792,450	12.4	40,620	35.2	751,830	ملم
19.5	478,885	7.5	24,578	21.3	454,307	ابتدائية
12.0	295,689	8.8	28,908	12.5	266,781	اعدادية
9.4	232,105	14.1	46,225	8.7	185,880	ثانوية
9.0	221,770	32.8	107,147	5.4	114,623	معهد متوسط
9.2	226,589	18.7	61,018	7.8	165,571	جامعية فأكثر
0.5	12,918	0.8	2,532	0.5	10,386	غير مبين
100.0	2,462,003	100.0	327,024	100.0	2,134,979	Total

التعداد العام للسكان ٢٠٠٤

a. الطبقة = حضر

الحالة التعليمية للمشتغلين بعمر ١٥ سنة فأكثر حسب الجنس (a)

Total		أنثى		ذكر		
%	العدد	%	العدد	%	العدد	
16.9	318,454	26.8	76,582	15.2	241,872	أمي
32.2	604,865	22.7	64,750	33.8	540,115	ملم
23.5	442,631	15.9	45,258	24.9	397,373	ابتدائية
9.8	183,525	6.6	18,969	10.3	164,556	اعدادية
7.2	135,116	7.4	21,158	7.1	113,958	ثانوية
6.5	121,418	15.5	44,176	4.8	77,242	معهد متوسط
3.6	68,261	4.7	13,288	3.4	54,973	جامعية فأكثر
0.4	6,856	0.4	1,236	0.4	5,620	غير مبين
100.0	1,881,126	100.0	285,417	100.0	1,595,709	Total

التعداد العام للسكان ٢٠٠٤

a. الطبقة = ريف

نسب المشتغلين حسب الجنس			
1994	1984	1970	
61.1	61.9	64.1	ذكور
8.8	6	8.1	اناث
35.4	34.6	36.7	المجموع
نسب المتعطلين حسب الجنس			
1994	1984	1970	
4.4	3.1	4.4	ذكور
1.2	0.3	0.4	اناث
2.8	1.7	2.4	المجموع
نسبة قوة العمل من القوة البشرية			
1994	1984	1970	
38.2	36.3	39.1	
نسبة النساء قوة العمل			
1994	1984	1970	
10	6.3	8.6	

الحالة الزوجية للمشتغلين بعمر ١٥ سنة فأكثر حسب مكان الإقامة

Total		ريف		حضر		
%	العدد	%	العدد	%	العدد	
46.8	286,371	54.2	154,798	40.2	131,573	لم يتزوج أبدا
49.5	303,153	42.7	121,831	55.4	181,322	متزوج
1.3	7,751	0.7	2,055	1.7	5,696	مطلق
2.2	13,519	2.2	6,232	2.2	7,287	أرمل
0.3	1,648	0.2	501	0.4	1,147	غير مبين
100.0	612,442	100.0	285,417	100.0	327,025	Total

التعداد العام للسكان ٢٠٠٤

الحالة التعليمية للمتعلقات بعمر ١٥ سنة فأكثر حسب مكان الإقامة

Total		ريف		حضر		
%	العدد	%	العدد	%	العدد	
79.4	131,937	79.7	76,732	79.0	55,205	لم يتزوج أبدا
19.2	31,916	19.1	18,350	19.4	13,566	متزوج
0.6	996	0.5	454	0.8	542	مطلق
0.7	1,162	0.7	644	0.7	518	أرمل
0.1	188	0.1	125	0.1	63	غير مبين
100.0	166,199	100.0	96,305	100.0	69,894	Total

التعداد العام للسكان ٢٠٠٤

التركيبة التعليمية للعاملات حسب المهنة (١٩٨١)								
أقسام المهنة	أمي	ملم	ابتدائي	اعدادي	ثانوي	فني أو مهني	جامعي +	
مجالات علمية وفنية	0.1	1.1	2.6	7.2	16.7	53.1	19.2	100
مهن كتابية	0.1	3.6	17.5	29.3	34.6	5.2	9.7	100
العمليات الصناعية والهندسية	39.2	28.6	26	4.5	1	0.4	0.3	100
للعاملات في مجال الخدمات الجماعية والاجتماعية و مكان الإقامة (١٩٨١)								
أقسام المهنة	أمي	ملم	ابتدائي	اعدادي	ثانوي	فني أو مهني	جامعي +	
الخدمات الجماعية والاجتماعية	5.8	4.5	6.9	11	18.4	39.1	14.3	100
التركيبة التعليمية للعاملات في مجال الخدمات الجماعية والاجتماعية (١٩٨١)								
	حضر	ريف	مجموع					
	81.9	18.1	100					
الحالة العملية حسب الجنس (١٩٨١)								
الحالة العملية	1970	1981	1994	2004				
	ذكور	اناث	ذكور	اناث	ذكور	اناث		
صاحب عمل	2.4	0.5	4.3	1	10.6	3.4	0.9	1.8
يعمل لحسابه	40.1	19.1	26.7	11.3	24.4	11.5	13.6	9.1
يعمل بأجر	44.4	40.5	62.1	63.7	57	62.3	37.4	70.2
يعمل بلا أجر / مشارك مع الأسرة	13.1	39.9	6.9	24	8	21.8	48.1	17.2
أخرى	0	-	-	-	-	-	-	1.8
المجموع	100	100	100	100	10	100	100	100

رقم (١٨) الحالة العملية حسب الجنس (١٩٨١)				
الحالة العملية	حضر	ريف	مجموع	
	ذكور	اناث	ذكور	اناث
صاحب عمل	5.5	1.1	3.1	0.9
يعمل لحسابه	21.2	9.2	31.7	13.6
يعمل بأجر	70.6	86.5	54.6	37.4
يعمل بلا أجر / مشارك مع الأسرة	2.7	3.2	10.7	48.1
أخرى				
المجموع	100	100	100	100

رقم (٢٠) المشتغلين حسب الحالة التعليمية و الجنس (١٩٨١)				
	المجموع	اناث	ذكور	الحالة التعليمية
	28.28982	35.89117	27.58238	أمي
	28.47469	11.3345	30.06989	ملم
	23.15331	11.49822	24.23803	ابتدائي
	6.773328	7.669897	6.689886	اعدادي
	5.753784	10.06742	5.352323	ثانوي
	3.63818	16.46662	2.444262	فني أو مني
	3.916885	7.072172	3.623228	جامعي +
	100	100	100	

رقم (١١) معدلات الإعالة الاقتصادية للاناث حسب مكان الإقامة					
2004	1994	1981	1970		
2.2	2.4	2.1	2.3	حضر	ذكور
		2.4		ريف	
		2.2		مجموع	
		18.8		حضر	اناث
		28.5		ريف	
11.2	15.6	23.2	18.1	مجموع	
		3.7		حضر	مجموع
3.6	4.1	4.4	4	ريف	
		4.1		مجموع	
		متعطلات	مشتغلات	مكان الإقامة	الأعوام
		47.6	28.5	حضر	1970
		52.4	71.5	ريف	
		46.8	54.7	حضر	1981
		53.2	45.3	ريف	
		47	48.6	حضر	1994
		53	51.4	ريف	
		42.3	53.4	حضر	2004
		57.7	46.6	ريف	

المشتغلات و المتعطلات حسب الحالة الزوجية			
الحالة الزوجية	الأعوام	مشتغلات	متعطلات
لم يتزوج	1970	51	84.9
	1981	55.5	86.9
	1994	50.6	92.3
	2004	46.9	79.5
متزوج	1970	38	10.5
	1981	37.2	9.5
	1994	44.9	5.6
	2004	49.6	19.2
مطلق	1970	1.3	1.4
	1981	1.7	1.3
	1994	1.4	1.1
	2004	1.3	0.6
أرمل	1970	9.7	3.2
	1981	5.6	2.3
	1994	3.1	0.9
	2004	2.2	0.7

النموذج الأول:

Regression

Notes

Model Summary

Model	R	R Square	Adjusted R Square	Std. Error of the Estimate
1	0.769	0.592	0.558	3.21750
2	0.905	0.819	0.786	2.23825
3	0.954	0.911	0.884	1.64525
4	0.975	0.950	0.928	1.29642

- a. Predictors: (Constant), إناث معهد وأكثر
- b. Predictors: (Constant), إناث معهد وأكثر، نسبة الإناث الحاصلات على ابتدائية وإعدادي وثانوي
- c. Predictors: (Constant), التحضر، إناث معهد وأكثر، نسبة الإناث الحاصلات على ابتدائية وإعدادي وثانوي
- d. Predictors: (Constant)، أمية، إناث معهد وأكثر، نسبة الإناث الحاصلات على ابتدائية وإعدادي وثانوي الذكور

ANOVA(e)

Model		Sum of Squares	df	Mean Square	F	Sig.
1	Regression	179.967	1	179.967	17.384	0.001
	Residual	124.228	12	10.352		
	Total	304.194	13			
2	Regression	249.087	2	124.544	24.860	0.000
	Residual	55.107	11	5.010		
	Total	304.194	13			
3	Regression	277.126	3	92.375	34.127	0.000
	Residual	27.068	10	2.707		
	Total	304.194	13			
4	Regression	289.068	4	72.267	42.998	0.000
	Residual	15.126	9	1.681		
	Total	304.194	13			

a. Predictors: (Constant), إناث معهد وأكثر

b. Predictors: (Constant), إناث معهد وأكثر، نسبة الإناث الحاصلات على ابتدائية وإعدادي وثانوي

c. Predictors: (Constant), التحضر، إناث معهد وأكثر، نسبة الإناث الحاصلات على ابتدائية وإعدادي وثانوي

d. Predictors: (Constant), التحضر، أمية الذكور، إناث معهد وأكثر، نسبة الإناث الحاصلات على ابتدائية وإعدادي وثانوي

e. Dependent Variable: النشاط الاقتصادي الخام للإناث معدل

Coefficients(a)

Model		Unstandardized Coefficients		Standardized Coefficients	t	Sig.
		B	Std. Error	Beta		
1	(Constant)	3.475	1.837		1.892	0.083
	إناث معهد وأكثر	0.944	0.226	0.769	4.169	0.001
2	(Constant)	18.176	4.159		4.370	0.001
	إناث معهد وأكثر	1.310	0.186	1.068	7.051	0.000
3	نسبة الإناث الحاصلات على ابتدائية وإعدادي وثانوي	-0.262	0.071	-0.563	-3.714	0.003
	(Constant)	19.687	3.093		6.365	0.000
	إناث معهد وأكثر	1.446	0.143	1.178	10.115	0.000
	نسبة الإناث الحاصلات على ابتدائية وإعدادي وثانوي	-0.253	0.052	-0.544	-4.877	0.001
4	التحضر	-0.069	0.021	-0.327	-3.218	0.009
	(Constant)	13.989	3.242		4.315	0.002
	إناث معهد وأكثر	1.622	0.131	1.322	12.413	0.000

نسبة الإناث الحاصلات على ابتدائية وإعدادي وثانوي	-0.242	0.041	-0.520	-5.890	0.000
التحضر	-0.065	0.017	-0.309	-3.841	0.004
أمية الذكور	0.124	0.046	0.258	2.666	0.026

a. Dependent Variable: النشاط الاقتصادي الخام للإناث معدل

Excluded Variables(e)

Model	Beta In	t	Sig.	Partial Correlation	Collinearity Statistics	
					Tolerance	
1	نسبة الولادات الحية	-0.141	-0.683	0.508	-0.202	0.835
	التحضر	-0.353	-1.986	0.073	-0.514	0.865
	الأمية بشكل عام	0.666	3.415	0.006	0.717	0.474
	أمية الذكور	0.351	1.561	0.147	0.426	0.600
	أمية الإناث	0.700	3.714	0.003	0.746	0.464
	ثانوية و أكثر إناث	0.145	0.304	0.767	0.091	0.161
	معهد وأكثر ذكور	-0.378	-0.912	0.381	-0.265	0.201
	رب الأسرة امرأة	-0.622	-1.638	0.130	-0.443	0.207
	المشتغلات الحائزات زراعياً	0.397	2.583	0.025	0.614	0.976
	النساء الحائزات زراعياً	0.413	2.565	0.026	0.612	0.898
	التحضر ٢٠٠٤	-0.349	-1.959	0.076	-0.509	0.865
	الخصوية الكلية	0.078	0.126	0.902	0.038	0.097
	نسبة الإناث الحاصلات على ابتدائية وإعدادي وثانوي	-0.563	-3.714	0.003	-0.746	0.718
	الاسر النووية	-0.073	-0.330	0.748	-0.099	0.742
	نسبة السكان الفقراء	0.087	0.430	0.675	0.129	0.888

2

d. Predictors in the Model: (Constant), نسبة الإناث الحاصلات على

e. Dependent Variable: النشاط الاقتصادي الخام للإناث معدل

النموذج الثاني:

Regression

Model Summary

Model	R	R Square	Adjusted R Square	Std. Error of the Estimate
1	0.582	0.339	0.284	3.81870

2	0.928	0.862	0.837	1.82446
3	0.960	0.922	0.898	1.43963

a. Predictors: (Constant), إناث معهد وأكثر

b. Predictors: (Constant), إناث معهد وأكثر، نسبة الإناث الحاصلات على ابتدائية وإعدادي وثانوي

c. Predictors: (Constant), إناث معهد وأكثر، نسبة الإناث الحاصلات على ابتدائية وإعدادي وثانوي، المشتغلات الحائزات زراعياً

ANOVA(d)

Model		Sum of Squares	df	Mean Square	F	Sig.
1	Regression	89.720	1	89.720	6.153	0.029
	Residual	174.989	12	14.582		
	Total	264.709	13			
2	Regression	228.094	2	114.047	34.262	0.000
	Residual	36.615	11	3.329		
	Total	264.709	13			
3	Regression	243.984	3	81.328	39.241	0.000
	Residual	20.725	10	2.073		
	Total	264.709	13			

a. Predictors: (Constant), إناث معهد وأكثر

b. Predictors: (Constant), إناث معهد وأكثر، نسبة الإناث الحاصلات على ابتدائية وإعدادي وثانوي

c. Predictors: (Constant), إناث معهد وأكثر، نسبة الإناث الحاصلات على ابتدائية وإعدادي وثانوي، المشتغلات الحائزات زراعياً

d. Dependent Variable: نسبة المشتغلات من مجموع المشتغلين

Coefficients(a)

Model		Unstandardized Coefficients		Standardized Coefficients	t	Sig.
		B	Std. Error	Beta		
1	(Constant)	11.029	2.180		5.059	0.000
	إناث معهد وأكثر	0.666	0.269	0.582	2.480	0.029
2	(Constant)	31.829	3.390		9.389	0.000
	إناث معهد وأكثر	1.185	0.151	1.035	7.823	0.000
	نسبة الإناث الحاصلات على ابتدائية وإعدادي وثانوي	-0.371	0.058	-0.853	-6.448	0.000
3	(Constant)	27.070	3.179		8.514	0.000
	إناث معهد وأكثر	1.101	0.123	0.962	8.930	0.000
	نسبة الإناث الحاصلات على ابتدائية وإعدادي وثانوي	-0.343	0.047	-0.789	-7.376	0.000
	المشتغلات الحائزات زراعياً	2.059	0.744	0.254	2.769	0.020

a. Dependent Variable: نسبة المشتغلات من مجموع المشتغلين

Excluded Variables(d)

Model	Beta In	t	Sig.	Partial Correlation	Collinearity Statistics	
					Tolerance	
1	حجم الأسرة	1.022	2.785	0.018	0.643	0.262
	رب الأسرة امرأة	-0.354	-0.670	0.517	-0.198	0.207
	المشتغلات الحائزات زراعياً	0.401	1.849	0.091	0.487	0.976
	التحضر ٢٠٠٤	-0.283	-1.133	0.281	-0.323	0.865
	الخصوبة الكلية	0.856	1.152	0.274	0.328	0.097
	الاسر النووية	-0.321	-1.200	0.255	-0.340	0.742
	نسبة الإناث الحاصلات على ابتدائية وإعدادي وثانوي	-0.853	-6.448	0.000	-0.889	0.718
	نسبة السكان الفقراء	-0.031	-0.121	0.906	-0.036	0.888
	معهد وأكثر ذكور	-0.397	-0.744	0.473	-0.219	0.201
	ثانوية و الكثر إناث	-0.250	-0.412	0.688	-0.123	0.161

c. Predictors in the Model: (Constant), ابتدائية واعدادي وثانوي، المشتغلات الحائزات زراعياً اناث معهد واكثر، نسبة الاناث الحاصلات على

d. Dependent Variable: نسبة المشتغلات من مجموع المشتغلين

()

)

.()

:
()

.
()

(-)

