

## **دراسة تحليلية حول التعليم الأساسي**

..... -

..... - -

..... - -

..... - -

..... - -

..... -

..... - -

..... - -

..... - -

..... - -

..... - - -

..... - - -

..... - -

..... - - -

..... - - -

..... - -

..... - -

..... -

..... - -

..... - -

..... - -

..... - -

..... - -

..... -

..... - -

..... - -

..... - -

..... - -

..... - -

..... - -

..... - -

..... - -

:

" "

;

-  
-  
-  
-  
-

: \_ \_ - -

)

(

-

:

/

/

:

: \_\_\_\_\_ - - -

-

-

-

-

-

-

-

-

-

-

-

-

-

-

-

-

-

-

-

-

. -  
 . -  
 .  
 : \_\_\_\_\_ - -  
 : ( ) -

: -

: -

: -

: -

: -

: -

( )

: -

) ( ) (

: -

: -

: -

: -

: -

: -  
 .  
 : -  
 : \_\_\_\_\_ - -  
 -  
 -  
 -  
 -  
 -  
 -

:

: \_\_\_\_\_ - -

( ) ( )

: / /

/ /

2004/2005					1994/1995					
	%		%			%		%		
316446	100	316446			308979	100	308979			
460474	27.6	127024	72.4	333450	353649	26.22	92720	73.78	260929	
945785	55.9	528720	44.1	417065	684376	59.52	407339	40.48	277037	
355204	55.4	196688	44.6	158516	310911	54.7	170077	45.3	140834	
343071	29.9	102739	70.1	240332	287408	30.9	88797	69.1	198611	
170949	53.2	90963	46.8	79986	180601	47.77	86278	52.23	94323	
274340	25.7	70419	74.3	203921	164937	33.38	55048	66.62	109889	
319058	18.3	58250	81.7	260808	227149	25.21	57269	74.79	169880	
323381	34.8	112585	65.2	210796	233500	39.4	91992	60.6	141508	
192664	37.1	71466	62.9	121198	127045	48.5	61617	51.5	65428	
61059	31.1	19003	68.9	42056	69390	25.91	17978	74.09	51412	
214844	17.8	38192	82.2	176652	169876	20.12	34187	79.88	135689	
130735	28.1	36681	71.9	94054	140509	23.35	32804	76.65	107705	
99030	34.6	34224	65.4	64806	68739	21.95	15090	78.05	53649	
<b>4207040</b>	<b>42.9</b>	<b>1803400</b>	<b>57.1</b>	<b>2403640</b>	<b>3327069</b>	<b>45.69</b>	<b>1520175</b>	<b>54.31</b>	<b>1806894</b>	

:



/ /

2004/2005					1994/1995					
	%		%			%		%		
316446	48.8	154412	51.2	162034	308979	49.1	151783	50.9	157196	
460474	49.2	226505	50.8	233969	353649	48.4	171273	51.6	182376	
945785	46.9	443617	53.1	502168	684376	44.5	304881	55.5	379495	
355204	48.2	171357	51.8	183847	310911	47.8	148720	52.2	162191	
343071	47.9	164424	52.1	178647	287408	46.6	133888	53.4	153520	
170949	48.5	82945	51.5	88004	180601	48.8	88191	51.2	92410	
274340	44.7	122552	55.3	151788	164937	39.1	64422	60.9	100515	
319058	47.1	150364	52.9	168694	227149	45.0	102139	55.0	125010	
323381	46.0	148607	54.0	174774	233500	43.0	100439	57.0	133061	
192664	45.5	87648	54.5	105016	127045	40.5	51407	59.5	75638	
61059	48.7	29713	51.3	31346	69390	48.4	33559	51.6	35831	
214844	48.4	103933	51.6	110911	169876	47.5	80647	52.5	89229	
130735	48.6	63522	51.4	67213	140509	49.1	69006	50.9	71503	
99030	48.1	47663	51.9	51367	68739	48.8	33541	51.2	35198	
<b>4207040</b>	<b>47.5</b>	<b>1997262</b>	<b>52.5</b>	<b>2209778</b>	<b>3327069</b>	<b>46.1</b>	<b>1533896</b>	<b>53.9</b>	<b>1793173</b>	

:

:

%

-

%

/ / / /

/ /

-

% , / / % / /

:

( )

//

% ,	% ,	% ,	/
% ,	% ,	% ,	/
% ,	% ,	% ,	/
% ,	% ,	% ,	/
% ,	% ,	% ,	/
% ,		% ,	/
% ,		% ,	/
% ,		% ,	/

:

.

/ /

-

% / /

% ( )

/ /

/ /

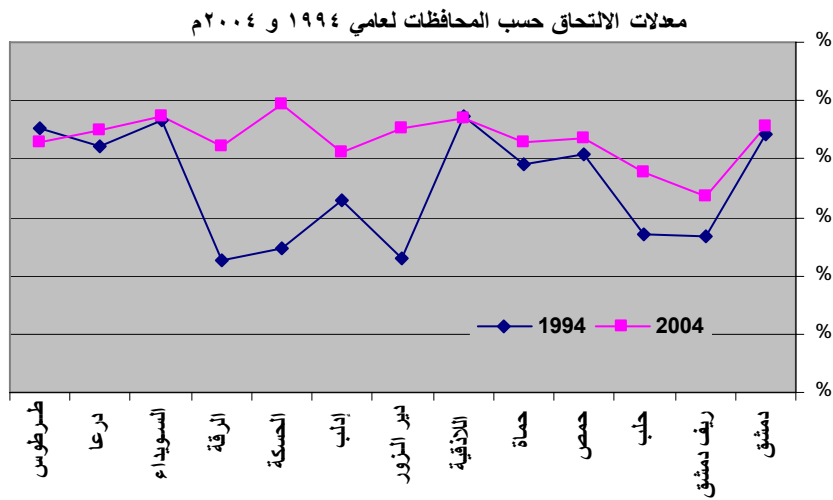
{ / / }.

: \_\_\_\_\_ - -

: //

) / / -  
 / / ( / / / /  
 % ) % %  
 . { / / } . ( %  
 - %

//



%

% , ) / % /  
 ) % , .(  
 . ( % , % ,

معدلات الالتحاق في مرحلة التعليم الأساسي حسب المحافظات والجنس لعامي ١٩٩٤ و ٢٠٠٤

جدول رقم /٤/

المحافظة	مجموع التسجيل جميع الاعمار في التعليم الأساسي ٩-١			التسجيل ممن هم في سن الرسمي ٩-١			عدد السكان ٦-١٤		
	ذكور	إناث	مجموع	ذكور	إناث	مجموع	ذكور	إناث	مجموع
دمشق	١٥٧,١٩٦	١٥١,٧٨٣	٣٠٨,٩٧٩	١٤٩,٦٢٤	١٤٣,٦٩٧	٢٩٣,٣٢١	١٥٩,٦٧٧	١٥٢,١٥٧	٣١١,٨٣٤
ريف دمشق	١٨٢,٣٧٦	١٧١,٢٧٣	٣٥٣,٦٤٩	١٧٤,٣٨٠	١٦٤,٠٤٦	٣٣٨,٤٢٦	٢٢٦,٥٥٧	٢١٥,٤١٣	٤٤١,٩٧٠
حلب	٣٧٩,٤٩٥	٣٠٤,٨٨١	٦٨٤,٣٧٦	٣٥٥,٩٢٦	٢٨٥,٦٧٨	٦٤١,٦٠٤	٤٢٩,٣٥٦	٤٠٢,٠٦٦	٨٣١,٤٢٢
حمص	١٦٢,١٩١	١٤٨,٧٢٠	٣١٠,٩١١	١٥٢,١٥٢	١٤٠,٣٩٧	٢٩٢,٥٤٩	١٦٥,٣١٧	١٥٧,٢٣٦	٣٢٢,٥٥٣
حماة	١٥٣,٥٢٠	١٣٣,٨٨٨	٢٨٧,٤٠٨	١٤٢,٤٦٤	١٢٥,٥٠٥	٢٦٧,٩٦٩	١٥٣,٨٦٠	١٤٧,٠٥١	٣٠٠,٩١١
اللاذقية	٩٢,٤١٠	٨٨,١٩١	١٨٠,٦٠١	٨٦,٥٣٥	٨٢,٩٦٠	١٦٩,٤٩٥	٨٩,٤١١	٨٤,٩٩٣	١٧٤,٤٠٤
دير الزور	١٠٠,٥١٥	٦٤,٤٢٢	١٦٤,٩٣٧	٩٣,٣٥٢	٦٠,٥٣٠	١٥٣,٨٨٢	١٠٨,٣٠٤	١٠٢,٣٢٣	٢١٠,٦٢٧
إدلب	١٢٥,٠١٠	١٠٢,١٣٩	٢٢٧,١٤٩	١١٧,٢٥٤	٩٧,٠٨٧	٢١٤,٣٤١	١٣٢,٧٩٣	١٢٦,٠٣٠	٢٥٨,٨٢٣
الحسكة	١٣٣,٠٦١	١٠٠,٤٣٩	٢٣٣,٥٠٠	١٢٤,٤٦١	٩٤,٩٣٦	٢١٩,٣٩٧	١٤٩,٢٧٦	١٤٤,٥٩٤	٢٩٣,٨٧٠
الرقية	٧٥,٦٣٨	٥١,٤٠٧	١٢٧,٠٤٥	٧٠,٥٠١	٤٨,٤١٤	١١٨,٩١٥	٨٤,١٢٤	٧٩,٨٣٧	١٦٣,٩٦١
السويداء	٣٥,٨٣١	٣٣,٥٥٩	٦٩,٣٩٠	٣٣,٦٣٦	٣١,٦٠٠	٦٥,٢٣٦	٣٤,٧٠٣	٣٢,٨٤٩	٦٧,٥٥٢
درعا	٨٩,٢٢٩	٨٠,٦٤٧	١٦٩,٨٧٦	٨٣,٢٩٤	٧٦,١٨٤	١٥٩,٤٧٨	٨٨,٨٩٨	٨٤,٤١٣	١٧٣,٣١١
طرطوس	٧١,٥٠٣	٦٩,٠٠٦	١٤٠,٥٠٩	٦٦,٨٣٦	٦٤,٥٤٣	١٣١,٣٧٩	٧٠,٤٤١	٦٧,٢٥٧	١٣٧,٦٩٨
القنيطرة	٣٥,١٩٨	٣٣,٥٤١	٦٨,٧٣٩	٣٣,٣٣٤	٣١,٨٧٤	٦٥,٢٠٨	٧٠,٥٥٧	٦٠,٨٠٢	١٣٠,٨٥٩
المجموع	١,٤٧٩,١٧٣	١,٥٣٣,٨٩٦	٣,٠١٣,٠٦٩	١,٦٨٣,٧٤٩	١,٤٤٧,٤٥١	٣,١٣١,٢٠٠	١,٨٩٩,٧٧٤	١,٨٠٣,٠٢١	٣,٧٠٢,٧٩٥
دمشق	١٦٢,٠٣٤	١٥٤,٤١٢	٣١٦,٤٤٦	١٤٨,١١٠	١٤٠,٥٧٤	٢٨٨,٦٨٤	١٤٩,٢٣٨	١٤١,١٨١	٢٩٠,٤١٩
ريف دمشق	٢٣٣,٩٦٩	٢٢٦,٥٠٥	٤٦٠,٤٧٤	٢١٧,٢٤٧	٢٠٩,٢٧٣	٤٢٦,٥٢٠	٢٦٣,٥٥١	٢٤٨,٩٣٣	٥١٢,٤٨٤
حلب	٥٠٢,١٦٨	٤٤٣,٦١٧	٩٤٥,٧٨٥	٤٥٥,٣٩٢	٤٠٤,٩٣٠	٨٦٠,٣٢٢	٥٠٣,٩٢٠	٤٦٤,٩٠٧	٩٦٨,٨٢٧
حمص	١٨٣,٨٤٧	١٧١,٣٥٧	٣٥٥,٢٠٤	١٦٣,٠٦٩	١٥٢,١١٠	٣١٥,١٧٩	١٧٢,٥٨٩	١٦٢,١٩٢	٣٣٤,٧٨١
حماة	١٧٨,٦٤٧	١٦٤,٤٢٤	٣٤٣,٠٧١	١٥٣,٨٩٩	١٤٢,٥٠٠	٢٩٦,٣٩٩	١٦١,٦٧٨	١٥١,١٦٦	٣١٢,٨٤٤
اللاذقية	٨٨,٠٠٤	٨٢,٩٤٥	١٧٠,٩٤٩	٧٧,٦٦٨	٧٣,٩١٤	١٥١,٥٨٢	٨٠,٠٢٢	٧٥,٩٩٠	١٥٦,٠١٢
دير الزور	١٥١,٧٨٨	١٢٢,٥٥٢	٢٧٤,٣٤٠	١٣١,٨٣٣	١٠٨,٥٦٠	٢٤٠,٣٩٣	١٣٢,٧٤٩	١٢٣,٧٣٨	٢٥٦,٤٨٧
إدلب	١٦٨,٦٩٤	١٥٠,٣٦٤	٣١٩,٠٥٨	١٤٧,٦١٦	١٣٣,٦١٠	٢٨١,٢٢٦	١٥٨,٠٧٢	١٤٨,٥٩١	٣٠٦,٦٦٣
الحسكة	١٧٤,٧٧٤	١٤٨,٦٠٧	٣٢٣,٣٨١	١٤٨,٢٦١	١٢٧,٢٤٦	٢٧٥,٥٠٧	١٦٠,٣١٤	١٥٢,٢٨٧	٣١٢,٦٠١
الرقية	١٠٥,٠١٦	٨٧,٦٤٨	١٩٢,٦٦٤	٩٩,٧٥٣	٨٤,١٧٤	١٨٣,٩٢٧	١٠١,٩٩٤	٩٥,٦٤٥	١٩٧,٦٣٩
السويداء	٣١,٣٤٦	٢٩,٧١٣	٦١,٠٥٩	٢٨,٤٨٥	٢٧,٠٢٦	٥٥,٥١١	٢٩,٢٥٨	٢٨,٢٧٠	٥٧,٥٢٨
درعا	١١٠,٩١١	١٠٣,٩٣٣	٢١٤,٨٤٤	٩٩,٦٩٧	٩٣,٨٢٨	١٩٣,٥٢٥	١٠٥,٤٩٢	٩٩,٤٤٩	٢٠٤,٩٤١
طرطوس	٦٧,٢١٣	٦٣,٥٢٢	١٣٠,٧٣٥	٦٠,٠٨٨	٥٦,٥٧٣	١١٦,٦٦١	٦٣,٣٦٣	٦٠,١١٨	١٢٣,٤٨١
القنيطرة	٥١,٣٦٧	٤٧,٦٦٣	٩٩,٠٣٠	٤٦,٠٣٦	٤٢,٧٠٧	٨٨,٧٤٣	٧٠,٩٤٧	٧٠,٨١١	١٥٠,٧٥٨
المجموع	٢,٤٠٩,٧٧٨	١,٩٩٧,٢٦٢	٤,٤٠٧,٠٤٠	١,٩٧٧,١٥٤	١,٧٩٧,٠٢٥	٣,٧٧٤,١٧٩	٢,٠٩٠,١٨٧	١,٩٦٠,٢٧٨	٤,٠٥٠,٤٦٥

تابع جدول رقم /٤/

المحافظة	المعدل الظاهري للالتحاق			المعدل الصافي للالتحاق		
	ذكور	إناث	مجموع	ذكور	إناث	مجموع
دمشق	%٩٨	%١٠٠	%٩٩	%٩٤	%٩٤	%٩٤
ريف دمشق	%٨٠	%٨٠	%٨٠	%٧٧	%٧٦	%٧٧
حلب	%٨٨	%٧٦	%٨٢	%٨٣	%٧١	%٧٧
حمص	%٩٨	%٩٥	%٩٦	%٩٢	%٨٩	%٩١
حماة	%١٠٠	%٩١	%٩٦	%٩٣	%٨٥	%٨٩
اللاذقية	%١٠٣	%١٠٤	%١٠٤	%٩٧	%٩٨	%٩٧
دير الزور	%٩٣	%٦٣	%٧٨	%٨٦	%٥٩	%٧٣
إدلب	%٩٤	%٨١	%٨٨	%٨٨	%٧٧	%٨٣
الحسكة	%٨٩	%٦٩	%٧٩	%٨٣	%٦٦	%٧٥
الرقية	%٩٠	%٦٤	%٧٧	%٨٤	%٦١	%٧٣
السويداء	%١٠٣	%١٠٢	%١٠٣	%٩٧	%٩٦	%٩٧
درعا	%١٠٠	%٩٦	%٩٨	%٩٤	%٩٠	%٩٢
طرطوس	%١٠٢	%١٠٣	%١٠٢	%٩٥	%٩٦	%٩٥
القنيطرة	%٤٩٩	%٤٩٣	%٤٩٦	%٤٧٢	%٤٦٩	%٤٧١
المجموع	%٩٤	%٨٥	%٩٠	%٨٩	%٨٠	%٨٥
دمشق	%١٠٩	%١٠٩	%١٠٩	%٩٩	%١٠٠	%٩٩
ريف دمشق	%٨٩	%٩١	%٩٠	%٨٢	%٨٤	%٨٣
حلب	%١٠٠	%٩٥	%٩٨	%٩٠	%٨٧	%٨٩
حمص	%١٠٧	%١٠٦	%١٠٦	%٩٤	%٩٤	%٩٤
حماة	%١١٠	%١٠٩	%١١٠	%٩٥	%٩٤	%٩٥
اللاذقية	%١١٠	%١٠٩	%١١٠	%٩٧	%٩٧	%٩٧
دير الزور	%١١٤	%٩٩	%١٠٧	%٩٩	%٨٨	%٩٤
إدلب	%١٠٧	%١٠١	%١٠٤	%٩٣	%٩٠	%٩٢
الحسكة	%١٠٩	%٩٨	%١٠٣	%٩٢	%٨٤	%٨٨
الرقية	%١٠٣	%٩٢	%٩٧	%٩٨	%٨٨	%٩٣
السويداء	%١٠٧	%١٠٥	%١٠٦	%٩٧	%٩٦	%٩٦
درعا	%١٠٥	%١٠٥	%١٠٥	%٩٥	%٩٤	%٩٤
طرطوس	%١٠٦	%١٠٦	%١٠٦	%٩٥	%٩٤	%٩٤
القنيطرة	%٦٤٦	%٦١٠	%٦٢٨	%٥٧٩	%٥٤٧	%٥٦٣
المجموع	%١٠٦	%١٠٢	%١٠٤	%٩٥	%٩٢	%٩٣

المصدر: وزارة التربية، مديرية التخطيط والإحصاء. وفيما يخص بيانات عدد السكان فهي حصراً من المكتب المركزي للإحصاء،

: \_\_\_\_\_ - -

:

-

-

-

-

. / /

## تطور كلفة التلميذ في مرحلة التعليم الأساسي بين عامي ١٩٩٤ و ٢٠٠٤

جدول رقم /٥/  
الوحدة: ألف ليرة  
سورية

١٩٩٩	١٩٩٨	١٩٩٧	١٩٩٦	١٩٩٥	١٩٩٤	العام البيان	
						إجمالي	مجموع التلاميذ (رسمي)
٣,٧٠٧,١٢٦	٣,٥٤٧,٨٢٠	٣,٥١٨,٩٣٤	٣,٤٧٦,٥٣٣	٣,٤٤٩,٩٤٨	٣,٤٢١,٩٤٥	تعليم أساسي	نسبة مئوية الى مجموع التلاميذ
٢,٦٦١,٨٥٩	٢,٥٨٦,٦٤٩	٢,٥٨٨,١٠٣	٢,٥٦٩,٥٣٤	٢,٥٥٧,٧٠٨	٢,٥٣٣,٧٦٩		
٧١,٨	٧٢,٩	٧٣,٥	٧٣,٩	٧٤,١	٧٤,٠		
٢٣,٥٩٥,٦٢١	٢٢,٩٧٩,٤٥٥	٢٠,٥٧١,٨٦٤	٢٠,٠٧٩,٨١٥	١٨,٣٠٧,٥٣١	١٨,٠٩٨,٣٣٢		
١٤,٧٠٧,١٩٩	١٤,٠٤٨,٩٩١	١٢,٤٢٣,٢١٩	١١,٩٣٢,٤٢٣	١٠,٨٣١,٠٨٧	١٢,٠٠٠,١١٣		
٥,٥٢٥	٥,٤٣١	٤,٨٠٠	٤,٦٤٤	٤,٢٣٥	٤,٧٣٦	)	( .

تابع جدول رقم /٥/  
الوحدة: ألف ليرة  
سورية

٢٠٠٥	٢٠٠٤	٢٠٠٣	٢٠٠٢	٢٠٠١	٢٠٠٠	العام البيان	
						إجمالي	مجموع التلاميذ (رسمي)
٤,٦٢٨,٨١٠	٤,٥٩٨,٢٨٤	٤,٢٦٦,٧٥٢	٤,٠٦٨,٨٣٢	٣,٩٣٧,٥٣٠	٣,٨٦٢,٩٩٣	تعليم أساسي	نسبة مئوية الى مجموع التلاميذ
٣,١٨٧,٧٥٣	٣,٢٠٩,٦٦٨	٢,٩٩٦,٨١٧	٢,٩٠٢,٤٦١	٢,٨٣٣,٦٤٤	٢,٧٧٤,٥٣٩		
٦٨,٩	٦٩,٨	٧٠,٢	٧١,٣	٧٢,٠	٧١,٨		
٥٨,٥٦٦,٣٦٥	٥٣,٨٢٨,١٣٩	٥٣,١٤٩,٧٨٤	٤١,٦٨١,٠٧٠	٣٤,٦٥٤,٤٢٤	٢٧,٨٦٠,٢٤٧		
٣٤,٥٨١,٦٠٣	٣٣,١١٨,٥٨٢	٢٩,٤٢٨,٤١٨	٢٣,٧٧٣,٠٠١	٢٠,١٩٥,٩١٩	١٦,٦٤٩,٠٤٣		
١٠,٨٤٨	١٠,٣١٨	٩,٨٢٠	٨,١٩١	٧,١٢٧	٦,٠٠١	)	( .

( :  
+ ) :  
) :



\_\_\_\_\_ :-

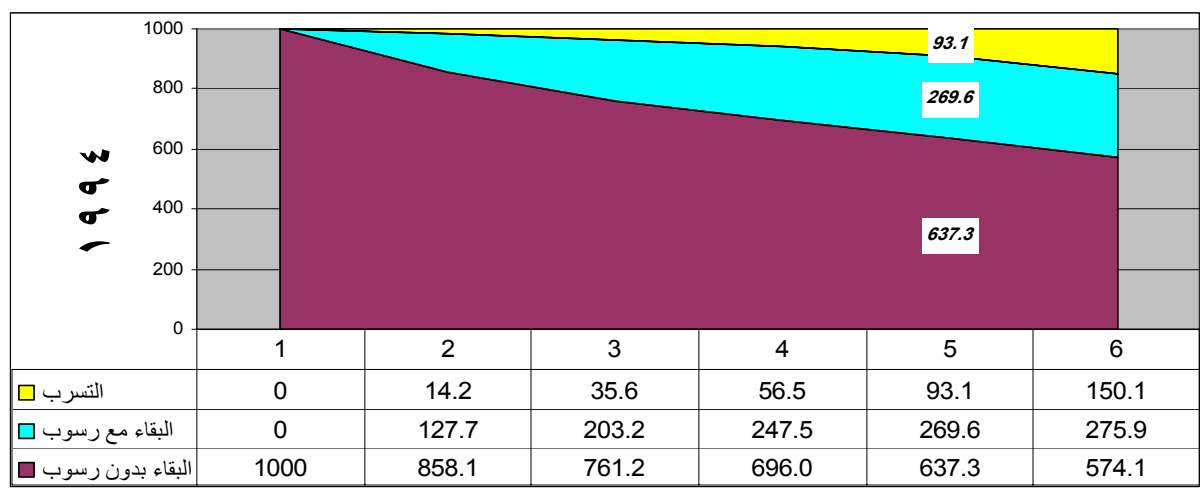
. : . : ) .(

.{ / / }.

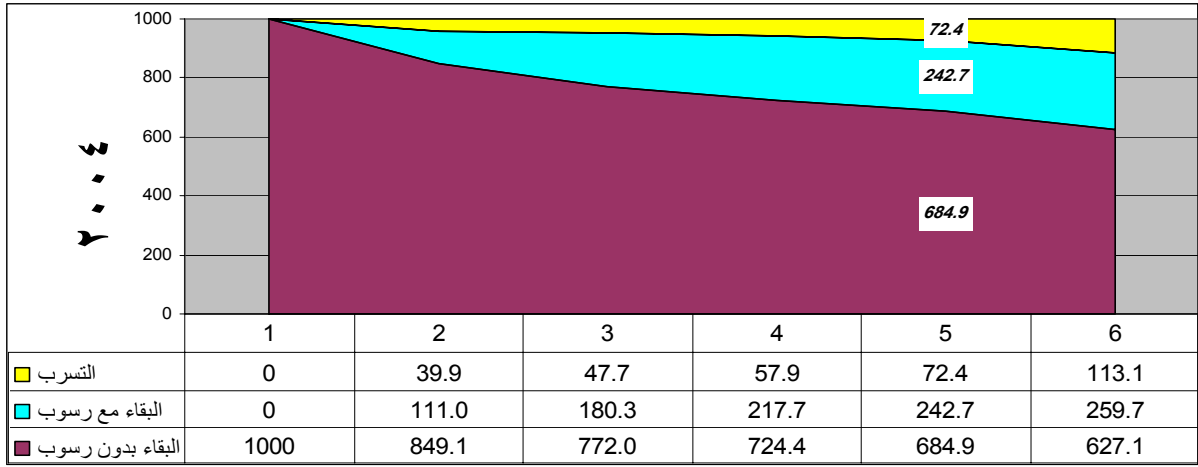
/ /

:

/ /



//



معدلات التسرب والرسوب ومعامل الكفاءة حسب المرحلة لمجموع المحافظات

جدول رقم ١٦/

الحلقة الأولى (٤-١)												البيان	
الصف الرابع			الصف الثالث			الصف الثاني			الصف الأول				
ذكور	إناث	مجموع	ذكور	إناث	مجموع	ذكور	إناث	مجموع	ذكور	إناث	مجموع		
١١٥٥١	٧٨٧٧	١٩٤٢٨	١٦٠٢٩	١٠٩٣٦	٢٦٩٦٥	٢٨١٦٤	١٨٨٧٥	٤٧٠٣٩	٣٩٦٦٤	٣١٥١١	٧١١٧٥	عدد الراسيين	مجموع المحافظات ٢٠٠٤/٢٠٠٥
٣٥١٠	٣٧٢٢	٧٢٣٢	٣١٠٢	٢٢١٣	٥٣١٥	٢١٧٨	١٩٩٣	٤١٧١	١٢٩٠٦	٨٨٣٦	٢١٧٤٢	عدد المتسربين	
%٩٤,١	%٩٥,٠	%٩٤,٦	%٩٣,٠	%٩٤,٧	%٩٣,٨	%٨٩,٨	%٩٢,٢	%٩٠,٩	%٨٣,٧	%٨٦,٢	%٨٤,٩		
%٤,٥	%٣,٤	%٤,٠	%٥,٩	%٤,٤	%٥,٢	%٩,٥	%٧,٠	%٨,٣	%١٢,٣	%١٠,٨	%١١,٦		
%١,٤	%١,٦	%١,٥	%١,١	%٠,٩	%١,٠	%٠,٧	%٠,٧	%٠,٧	%٤,٠	%٣,٠	%٣,٥		
%٩٤,٥	%٩٣,٩	%٩٤,٢	%٩٤,٧	%٩٥,٨	%٩٥,٢	%٩٥,٤	%٩٦,٦	%٩٦,٠	%١٠٠	%١٠٠	%١٠٠		
٩٩٠	٩٧١	٩٨١	١,٠١٦	٩٩١	١,٠٠٤	١,٠٥٥	١,٠٣٩	١,٠٤٧	١,١٤٠	١,١٢١	١,١٣١	/	
%٨٨,٧	%٨٩,٦	%٨٩,١	-	-	-	-	-	-	-	-	-		
١٢٧٢٠	٧٧١٣	٢٠٤٣٣	١٨٨١٦	١٠٦٢٩	٢٩٤٤٥	٢٦٨٧٦	١٧٥٨٢	٤٤٤٥٨	٣٧٤٠١	٢٧٩٢٧	٦٥٣٢٨	عدد الراسيين	مجموع المحافظات ١٩٩٤/١٩٩٥
٨١٥٧	٧٧٣٤	١٥٨٩١	٣٥٠٦	٥٥٩٩	٩١٠٥	٤٤٠٤	٤٩٦٦	٩٣٧٠	٢٣١١	٣٩٣٣	٦٢٤٤	عدد المتسربين	
%٩٠,٩	%٩٢,٤	%٩١,٦	%٩٠,٧	%٩٢,٣	%٩١,٤	%٨٧,٧	%٨٩,٨	%٨٨,٧	%٨٥,٢	%٨٦,٥	%٨٥,٨		
%٥,٦	%٣,٨	%٤,٧	%٧,٨	%٥,١	%٦,٥	%١٠,٦	%٧,٩	%٩,٣	%١٣,٩	%١١,٨	%١٣,٠		
%٣,٦	%٣,٨	%٣,٧	%١,٥	%٢,٧	%٢,٠	%١,٧	%٢,٢	%٢,٠	%٠,٩	%١,٧	%١,٢		
%٩٦	%٩٢	%٩٤	%٩٧	%٩٦	%٩٦	%٩٩	%٩٨	%٩٩	%١٠٠	%١٠٠	%١٠٠		
١,٠٢٠	٩٥٧	٩٩٠	١,٠٦٣	٩٩٨	١,٠٣٢	١,١٠٧	١,٠٦٦	١,٠٨٧	١,١٦٢	١,١٣٤	١,١٤٩	/	
%٨٥,٢	%٨٥,١	%٨٥,٢	-	-	-	-	-	-	-	-	-		

الحلقة الثانية (٩-٥)

الصف السابع			الصف السادس			الصف الخامس			البيان	
ذكور	إناث	مجموع	ذكور	إناث	مجموع	ذكور	إناث	مجموع		
٢٨١٩٦	١٥٦٥٤	٤٣٨٥٠	٨٥٦٢	٥٨١٤	١٤٣٧٦	١٢٠٠٧	٧٧٥٥	١٩٧٦٢	عدد الراسيين	مجموع المحافظات ٢٠٠٤/٢٠٠٥
٢٣٢٤٠	١٠٧٥٧	٣٣٩٩٧	١٩٦٨٣	٢٤٧٣٠	٤٤٤١٣	١٠١٧٧	٩٤٧٣	١٩٦٥٠	عدد المتسربين	
%٧٤,٣	%٨٤,٢	%٧٨,٨	%٨٦,٩	%٨٤,٥	%٨٥,٨	%٩٠,٩	%٩٢,٣	%٩١,٦		
%١٤,١	%٩,٤	%١٢,٠	%٤,٠	%٣,٠	%٣,٥	%٤,٩	%٣,٥	%٤,٢		
%١١,٦	%٦,٤	%٩,٣	%٩,١	%١٢,٦	%١٠,٨	%٤,٢	%٤,٣	%٤,٢		
%٨٠,٦	%٧٦,٨	%٧٨,٨	%٨٩,١	%٨٨,٢	%٨٨,٧	%٩٣,١	%٩٢,٣	%٩٢,٨		
٩٣٩	٨٤٧	٨٩٥	٩٢٧	٩٠٩	٩١٩	٩٨٠	٩٥٦	٩٦٩	/	
%٦٩,٣	%٧٣,٠	%٧١,١	%٧٩,٢	%٧٦,٩	%٧٨,١	%٨٦,٠	%٨٦,٩	%٨٦,٤		
١٠٥١١	٧١٧٥	١٧٦٨٦	١٠٩٥٩	٥٥١٣	١٦٤٧٢	١٠٠٩٢	٥٨٥١	١٥٩٤٣	عدد الراسيين	مجموع المحافظات ١٩٩٤/١٩٩٥
٧٧٤٩٧	٤٢٤١٥	١١٩٩١٢	١١٢٦٠١	٩٤٨٣٨	٢٠٧٤٣٩	٣١٤-	١٢٠١٢	١١٦٩٨	عدد المتسربين	
%٣٩,٤	%٥٤,٧	%٤٥,٩	%٣٩,٤	%٤٢,٥	%٤٠,٨	%٨٩,٥	%٩٠,٧	%٩٠,١		
%٦,٩	%٦,٣	%٦,٦	%٥,٤	%٣,٢	%٤,٤	%٤,٦	%٣,٠	%٣,٩		

%٥٣,٧	%٣٨,٩	%٤٧,٤	%٥٥,٢	%٥٤,٣	%٥٤,٨	%٥,٩	%٦,٢	%٦,٠	
%٣٦	%٣٦	%٣٦	%٨٧	%٨٣	%٨٥	%٩٣	%٨٨	%٩١	
٣٨٩	٣٨٨	٣٨٩	٩٢٠	٨٥٤	٨٨٩	٩٧٢	٩١٢	٩٤٤	/
%١٦,٢	%٢٣,٦	%١٩,٣	%٣٤,٨	%٣٦,٨	%٣٥,٨	%٨١,٧	%٨١,٦	%٨١,٧	

تابع الحلقة الثانية (٩-٥)

البيان	الصف الثامن			الصف التاسع		
	مجموع	إناث	ذكور	مجموع	إناث	ذكور
عدد الراسبين	١٩٨٤٠	٧٢٩٢	١٢٥٤٨	٦٢٤٣٢	٢٤٨٧١	٣٧٥٦١
عدد المتسربين	١٤١٧٧	٦٦٠٠	٧٥٧٧	٢٨٧١٦	١٠٠٥٩	١٨٦٥٧
	%٨٨,٥	%٩٠,١	%٨٧,٠	%٦٩,٥	%٨٢,١	%٦٤,٩
	%٦,٧	%٥,٢	%٨,١	%٢٠,٩	%١٧,٩	%٢٣,٤
	%٤,٨	%٤,٧	%٤,٩	%٩,٦	%٠,٠	%١١,٦
	%٧٠,٥	%٧١,٣	%٦٩,٧	%٦٦,٩	%٦٧,٨	%٦٦,٠
/	٧٥٦	٧٥٢	٧٥٩	٨٤٥	٨٢٥	٨٦٢
	%٦٩,٥	%٧١,٥	%٦٧,٧	%٦١,٩	%٧٢,٥	%٥٨,١
عدد الراسبين	٧٦٩٤	٣٣٨٣	٤٣١١	٢٤٧٩٤	١٢٢١٥	١٢٥٧٩
عدد المتسربين	٧١٩٦٤	٣٣٧٦٦	٣٨١٩٨	٧٢٠٠٧	٢٣٧٦٦	٤٨٢٤١
	%٥١,٩	%٥٧,٢	%٤٧,٥	%٥٤,٦	%٨٦,٩	%٤٩,٢
	%٣,٩	%٣,٨	%٤,١	%١١,٦	%١٣,١	%١٠,٥
	%٤٤,١	%٣٩,٠	%٤٨,٥	%٣٣,٨	%٠,٠	%٤٠,٣
	%١٨	%٢١	%١٥	%١٠	%١٣	%٨
/	١٨٦	٢٢١	١٦٠	١٠٩	١٤٥	٨٥
	%١١,٦	%١٥,٥	%٨,٩	%٧,٩	%١٧,٠	%٥,٥

المصدر: جدول من إعداد فريق البحث اعتماداً على بيانات وزارة التربية، مديرية التخطيط والإحصاء.

: - - -

//

/			/			
/			/			
% ,			% ,			
% ,			% ,			
% ,			% ,			
% ,			% ,			
% ,			% ,			
% ,			% ,			
% ,			% ,			
% ,			% ,			
% ,			% ,			
% ,			% ,			
% ,			% ,			
% ,			% ,			
% ,			% ,			
% ,			% ,			
% ,			% ,			
% ,			% ,			
% ,			% ,			
% ,			% ,			
% ,			% ,			

:



% ,

% ,

% ,

%

% ,

.

.

.

.

:

- - - -

.

.

.

( )

:

%

% , ( - )

■

( - )

%

%39

.

## نسبة التسرب من التعليم الأساسي حسب الجنس

جدول رقم ١٩

(٩-١)						المحافظة
٢٠٠٤/٢٠٠٥			١٩٩٤/١٩٩٥			
مجموع	إناث	ذكور	مجموع	إناث	ذكور	
%٤,٠	%٣,٦	%٤,٣	%٢,٠	%٤,٥	%٠,٦-	دمشق
%٣,٠	%٢,٣	%٣,٦	%١١,٧	%١٢,٨	%١٠,٦	ريف دمشق
%٤,٩	%٤,٩	%٤,٩	%٢٠,١	%١٩,٢	%٢٠,٨	حلب
%٤,٤	%٤,٠	%٤,٩	%٢٤,٠	%٢٣,٧	%٢٤,٢	حمص
%٣,١	%٢,٦	%٣,٧	%٢٠,٤	%١٨,٨	%٢١,٨	حماة
%١,٠	%٠,٥	%١,٤	%٢٤,٧	%٢٤,٩	%٢٤,٦	اللاذقية
%٤,٤	%٥,٣	%٣,٨	%٢٢,٢	%٢٠,١	%٢٣,٦	دير الزور
%٤,٠	%٤,٨	%٣,٤	%١٥,٠	%١٨,١	%١٢,٢	إدلب
%٤,٩	%٥,٥	%٤,٣	%١٩,٨	%١٩,٥	%٢٠,١	الحسكة
%٤,٨	%٤,٤	%٥,٢	%١٢,١	%١١,٧	%١٢,٣	الرقية
%١,١	%٠,٤	%١,٨	%٧,٢-	%٧,١-	%٧,٢-	السويداء
%٣,٠	%٢,٧	%٣,٢	%١٢,٠-	%١٢,٣-	%١١,٦-	درعا
%١,٠	%٠,٤	%١,٥	%٢١,٦	%٢١,٣	%٢١,٩	طرطوس
%١,٣	%١,٢	%١,٣	%٦٥,٦-	%٧٠,٤-	%٦١,١-	القيطية
%٣,٨	%٣,٦	%٣,٩	%١٣,٦	%١٣,٤	%١٣,٧	المجموع

(٥-١)						المحافظة
٢٠٠٤/٢٠٠٥			١٩٩٤/١٩٩٥			
مجموع	إناث	ذكور	مجموع	إناث	ذكور	
%١,٥	%١,٥	%١,٥	%١,٧	%١,٥	%١,٩	دمشق
%١,١-	%١,٤-	%٠,٧-	%١,٨	%٢,٣	%١,٤	ريف دمشق
%٤,٢	%٣,٩	%٤,٦	%٥,١	%٥,٩	%٤,٥	حلب
%٢,١	%١,٨	%٢,٣	%١,٦	%١,٧	%١,٦	حمص
%٠,٢	%٠,٠	%٠,٥	%١,٨	%٢,٢	%١,٥	حماة
%٠,١	%٠,٠	%٠,٢	%٠,٣-	%٠,٣-	%٠,٢-	اللاذقية
%٣,٧	%٤,٣	%٣,١	%٥,٧	%٧,١	%٤,٧	دير الزور
%٣,٢	%٣,٤	%٣,١	%٦,١-	%٣,١	%١٦,٠-	إدلب
%٤,٠	%٤,٥	%٣,٦	%٣,٣	%٣,٧	%٣,٠	الحسكة
%٢,٤	%٢,٧	%٢,٢	%٧,٧	%٨,٧	%٦,٩	الرقية
%٠,٠	%٠,١-	%٠,١	%٠,٤	%٠,٥	%٠,٣	السويداء
%١,٨	%١,٤	%٢,٢	%١,٥	%١,٦	%١,٥	درعا
%٠,١	%٠,٠	%٠,٢	%٠,١	%٠,٠	%٠,٢	طرطوس
%٠,٧-	%٠,٨-	%٠,٥-	%١,٢-	%١,٢-	%١,٢-	القيطية
%٢,٢	%٢,١	%٢,٣	%٢,٩	%٣,٢	%٢,٦	المجموع



(٦-١)						المحافظة
٢٠٠٤/٢٠٠٥			١٩٩٤/١٩٩٥			
مجموع	إناث	ذكور	مجموع	إناث	ذكور	
%٢,٣	%٢,٤	%٢,٣	%٣,١	%٢,٩	%٣,٣	دمشق
%٠,٥	%٠,٠	%٠,٨	%٧,٥	%٨,٩	%٦,٢	ريف دمشق
%٦,١	%٦,٥	%٥,٨	%١٥,٥	%١٥,٨	%١٥,٣	حلب
%٣,١	%٢,٩	%٣,٣	%١٣,٤	%١٣,٨	%١٣,١	حمص
%١,٥	%١,٠	%١,٩	%١٢,٢	%١٢,٣	%١٢,١	حماة
%٠,٣	%٠,٢	%٠,٤	%١٣,٠	%١٣,٠	%١٢,٩	اللاذقية
%٤,٤	%٥,٦	%٣,٥	%١٤,٩	%١٤,٩	%١٤,٩	دير الزور
%٣,٩	%٤,٥	%٣,٤	%٦,٨	%١٣,٩	%٠,٥-	إدلب
%٥,٣	%٦,١	%٤,٥	%١٣,٥	%١٣,٩	%١٣,٢	الحسكة
%٤,٠	%٤,٥	%٣,٥	%١٧,٢	%١٧,٣	%١٧,١	الرقبة
%٠,٢	%٠,١	%٠,٢	%١٠,٧-	%١٠,٥-	%١٠,٨-	السويداء
%٢,٣	%٢,٠	%٢,٦	%٣,٩-	%٣,٢-	%٤,٦-	درعا
%٠,١	%٠,١-	%٠,٣	%١٤,٧	%١٥,٠	%١٤,٥	طرطوس
%٠,٦-	%٠,٣-	%٠,٩-	%٣٢,٢-	%٣٤,٤-	%٣٠,٢-	القينطرة
%٣,٣	%٣,٥	%٣,٢	%٩,٨	%١٠,٤	%٩,٢	المجموع

(٩-٧)						المحافظة
٢٠٠٤/٢٠٠٥			١٩٩٤/١٩٩٥			
مجموع	إناث	ذكور	مجموع	إناث	ذكور	
%٩,٤	%٧,٣	%١١,٤	%٣,٦	%١٣,٠	%٩,١-	دمشق
%١٥,٣	%١٣,٠	%١٧,٧	%٣٥,٥	%٣٤,٧	%٣٦,٢	ريف دمشق
%٠,٨-	%٣,٣-	%١,١	%٦٤,٠	%٥٢,٨	%٧٠,٥	حلب
%١١,٩	%١٠,٠	%١٣,٨	%٧٠,٩	%٦٨,٥	%٧٣,٠	حمص
%٨,٨	%٦,٨	%١٠,٥	%٦٣,٠	%٥٦,٩	%٦٧,٦	حماة
%٦,٦	%٤,٥	%٨,٥	%٦٤,٠	%٦٢,٤	%٦٥,٦	اللاذقية
%٩,١	%٦,٠	%١١,٠	%٧٨,٩	%٧٠,٧	%٨٢,٨	دير الزور
%٩,٥	%٩,٨	%٩,٤	%٦٨,٥	%٦٠,٥	%٧٢,٤	إدلب
%٦,١	%٤,٨	%٧,١	%٧١,٩	%٦٩,٢	%٧٣,٦	الحسكة
%١٢,٧	%٨,١	%١٥,٧	%٣٨,٣-	%٩٦,٥-	%١٠,٦-	الرقبة
%٣,٧	%١,٤	%٦,١	%١٣,٠	%١٢,٢	%١٣,٨	السويداء
%١٠,٤	%٩,٣	%١١,٤	%٣٦,٠-	%٤٢,٢-	%٣٠,٨-	درعا
%٥,٢	%٣,٣	%٧,٠	%٤٢,٤	%٣٩,٦	%٤٥,٤	طرطوس
%٩,٧	%٧,٩	%١١,٥	%٢٠,١,٥	%٢١٧,٠	%١٨٦,٥	القينطرة
%٨,٠	%٦,١	%٩,٦	%٣٩,٠	%٣٣,٧	%٤٣,٢	المجموع

المصدر: جداول من إعداد فريق البحث اعتماداً على بيانات وزارة التربية، مديرية التخطيط والإحصاء، إحصاءات التعليم لعامي ١٩٩٤ و ٢٠٠٤م.

( - )

-

% %

■  
■

% , :

% , % ,

:

-

....

-

: \* \_\_\_\_\_ - -

)

(

:

- - - -

/

-

/

/

/

{ / / } .

\* التقرير الوطني للتنمية البشرية ٢٠٠٥م، التعليم والتنمية البشرية، هيئة تخطيط الدولة بالتعاون مع برنامج الأمم المتحدة الإنمائي.

/ /

:

/ /



.  
.  
/ / / / -  
. / /  
. / /

.  
{ / / } -  
/  
. /  
. / / / /

جدول رقم /١١/

*	( )					
/						
						( )

تابع جدول رقم /١١/

*	( )					
/						
						( )

المصدر: وزارة التربية، مديرية التخطيط والإحصاء، كراس التربية لعامي ١٩٩٤ و ٢٠٠٤م.  
\* نصيب المعلم الواحد من التلاميذ في مدارس الصفوف المجمع وكثافة الشعبة الواحدة في المدارس النمطية



/ /



/ /



المصدر: وزارة التربية، مديرية التخطيط والإحصاء، إحصاءات التعليم لعامي ١٩٩٤ و ٢٠٠٤ م.

:

- - -

( )

) ( )

.( ( ) (

/ /

/				





.  
: \_\_\_\_\_ - - -

/ / / / -  
% , / /  
/ / % , / /  
. { / / } . % ,

% -  
/ / %  
% / / %

. { / / } .





)                                    / /                                    .  
(

( )

/ /



: \_\_\_\_\_ -

/ /

/ /

( )

:

/ /

3737	1180	2332	559	406	301	547	196	122	56	330	68	2001
4007	1303	2499	626	476	319	628	218	110	66	294	74	2002
4553	1431	3062	774	508	334	632	216	133	53	218	54	2003
4734	1475	3277	824	519	330	662	224	152	56	124	41	2004
4942	1526	3445	867	438	325	726	226	178	62	155	46	2005

:

:

:

: \_\_\_\_\_ - -

/ /

			-	-	-	-	
% ,	% ,	% ,					
% ,	% ,	% ,					-
% ,	% ,	% ,					-
% ,	% ,	% ,					-
% ,	% ,	% ,					-
% ,	% ,	% ,					-
% ,	% ,	% ,					-
% ,	% ,	% ,					-
% ,	% ,	% ,					-
% ,	% ,	% ,					-
% ,	% ,	% ,					-

:

% ,

% % ,



: \_\_\_\_\_ ( ) \_\_\_\_\_ - -

/ /

	- ) (	- ) (	
% ,			
% ,	1204298	1353599	
% ,	1193107	1243956	
% ,	518284	534537	
% ,	304255	309398	
% ,	169613	171555	
% ,			
% ,			
% ,		20869	

	- ) (	- ) (	
% ,			
% ,			
% ,			
% ,			
% ,			
% ,			
% ,			
% ,			
% ,			
% ,			

( )

% %

: \_\_\_\_\_ - -

( )

%

% ( )

( )

/ /

	( - )	( - )	
% ,			
% ,			
% ,			
% ,			
% ,			
% ,			
% ,			
% ,			
% ,			
% ,			

:

: \_\_\_\_\_ ( ) \_\_\_\_\_ - -

/ /

	( - )	( - )	
% ,			
% ,			
% ,			
% ,			
% ,			

	( - )	( - )	
% ,			
% ,			
% ,			
% ,			
% ,			

:

% ,

\_\_\_\_\_ - -

% ,

( )

% ,

% ,

% ,

% ,

% ,

% ,

.( )

( )

'	'	'	
'	'	'	
'	'	'	
'	'	'	
'	'	'	
'	'	'	

( ) :

( )

( )

'	'	'	'	
'	'	'	'	
'	'	'	'	
- '	'	'	'	
'	'	'	'	
'	'	'	'	

. ( ) :

.

( )

.

:

.

.

:

:-:-

•

•

•

•

:-:-

■

■

■

■

■

■

:- -

○

○

( Public Privet Partnerships )

○

○

:- -

◆

◆

◆

:- -

■

■

■

■

•

:

■

■

■

■

■

■

•

■

-

-

-

-

■

-

-

-

•

■

■

( / )

:

:



■

■

●

■

■

■

■

■

■