

· · · · ·
· · · · ·
· · · · ·
· · · · ·

)

()

(...

()

.....

.

)

()

.(

.

.

.

.

:

%

.% ,

%

.% ,

%

.% ,

. . . .

: _____

.

.

o

()
() -

-)
-)

(
(

:

:

()

()

.

()

:

.

-

-

. :
 :
 (... -) -
 . (- -) -
 " " -
 -
 .
 : - -
 % ,
 . (-)
 . % ,
 % ,
 .% ,
 .
 %
 : - -

(Hentschel and Lanjouw, 1996)

:
 ■

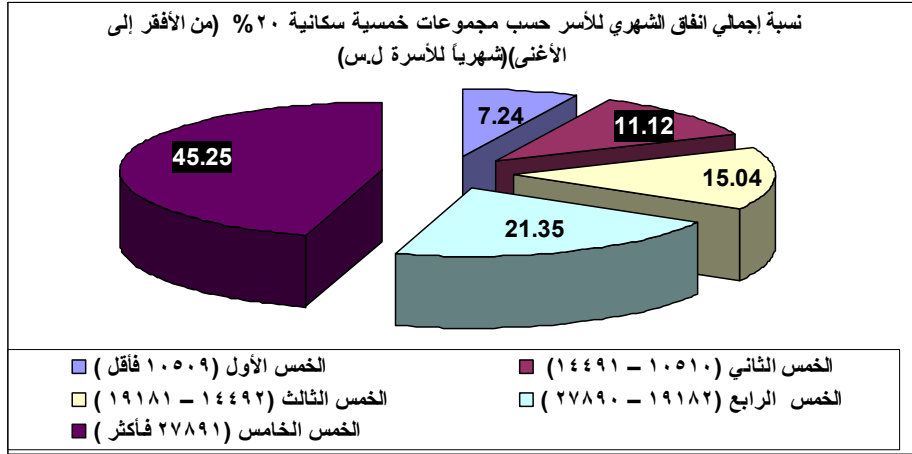
/ () - : ¹دراسة

- ()
 (/ / / /) - %

%)	(%)	()	%
,		.	()	:
,		.	(-)
,		.	(-)
,		.	(-)
,		.	(-)
			(/ /)		

¹ . البيانات الخام لمسح دخل ونفقات الأسرة المنفذ من قبل المكتب المركزي للإحصاء لعام ٢٠٠٤ .

شكل رقم ١



(,)

(,)

()

- :

% , %

% , %

:

(/ /)

SPSS

% %

-) :
 - - -
 (- ()
 :

(- - -))
 (- - -) (....
 :

)
 (.....
 - -)
 .(
 : _____ . . -

(_____ //)
 % ,

%, , ,
)
 .(

: ()
R -
% %
R Square -

(Standardized Coefficients(Beta) -

Beta sig -

Model Summary ملخص النموذج التحليلي (الجدول رقم ٢)

Sig.	Beta	Std. Error of the Estimate	Adjusted R Square	R Square	R	(Constant	
0.00	0.274	15662.82	0.103	0.103	.320(a)	إجمالي عدد الغرف	1
0.00	0.143	15479.37	0.124	0.124	.352(b)	المستوى التعليمي لرب الأسرة	2
0.00	-0.072	15433.62	0.129	0.129	.359(c)	نوع المسكن	3
0.00	0.055	15407.65	0.132	0.132	.363(d)	عمر المسكن بالسنوات	4
0.00	0.053	15390.86	0.134	0.134	.366(e)	قطاع عمل رب الأسرة خاص منظم	5
0.00	-0.041	15376.89	0.135	0.135	.368(f)	نوع حيازة المسكن	6
0.00	-0.04	15364.12	0.137	0.137	.370(g)	نشاط رب الأسرة صناعة	7

:

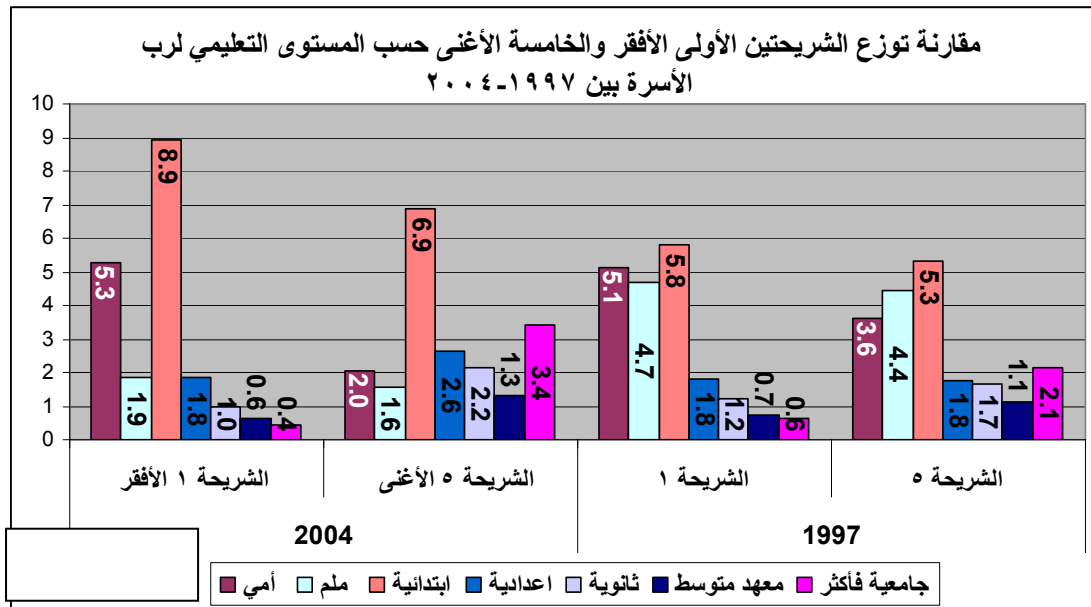
.. / /)

(

% ,

% ,

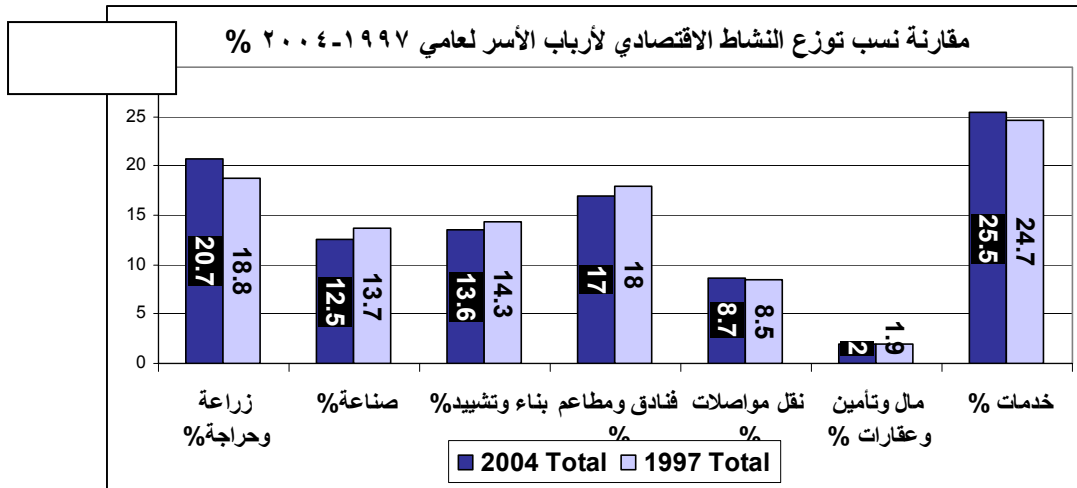
% ,



//)

(_____)

% ,
 (% , ,)
 %



() %

%19

%24.3

%16.4

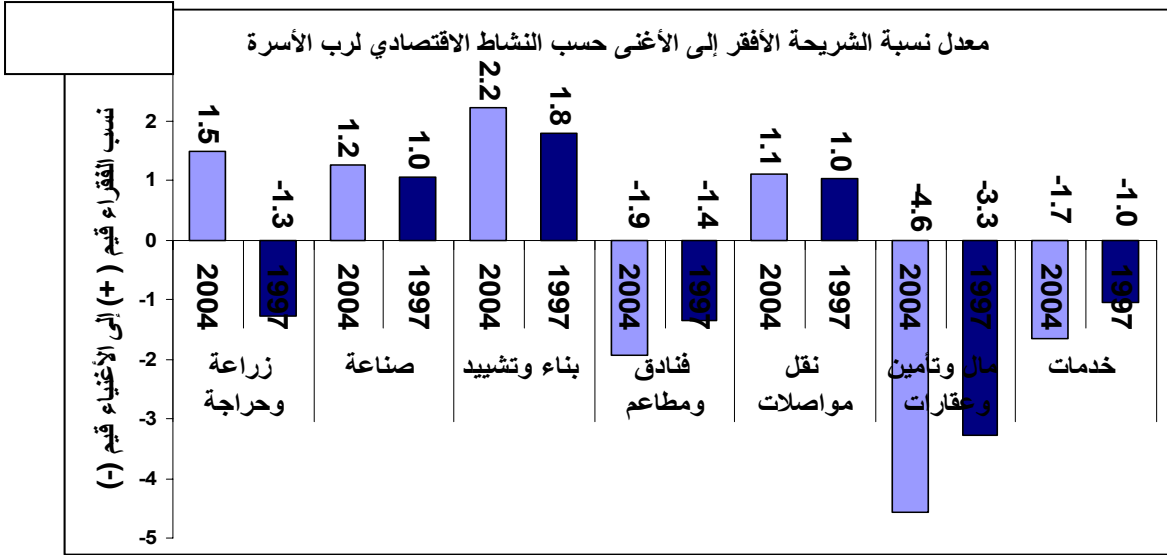
%24.4

(/ /)

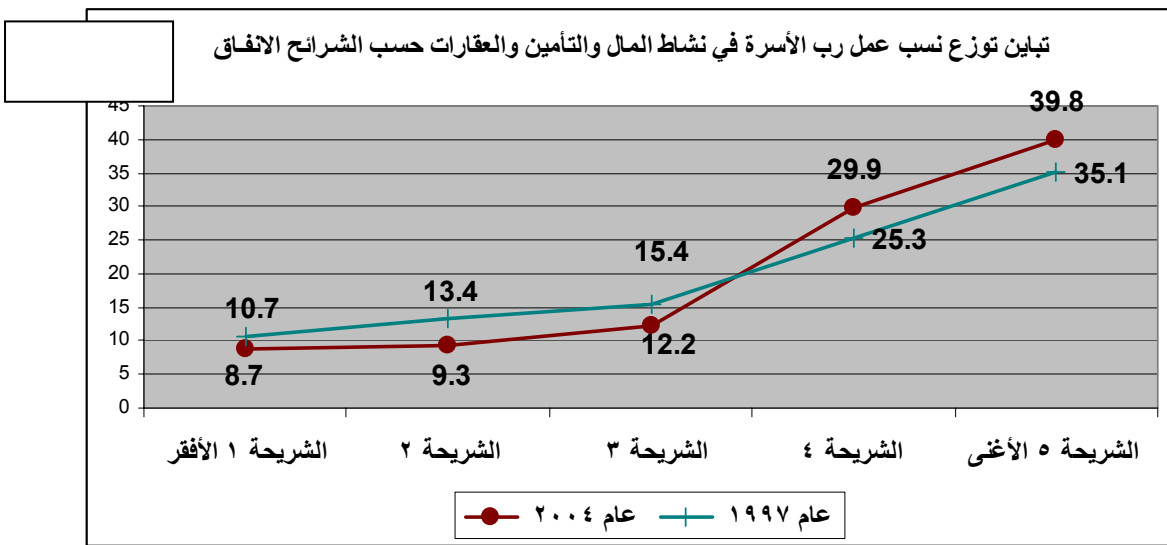
(, ,)

(/ /)

()



() / / () % , %



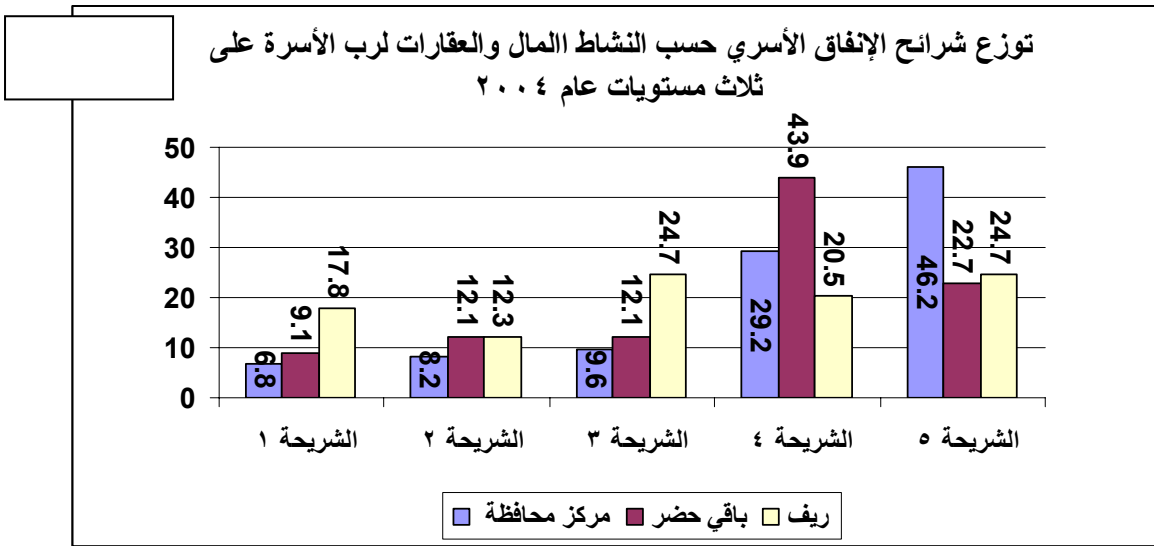
() : () - -

%

%

//)

(



:(

-

-

):

//)

%

%

%

%

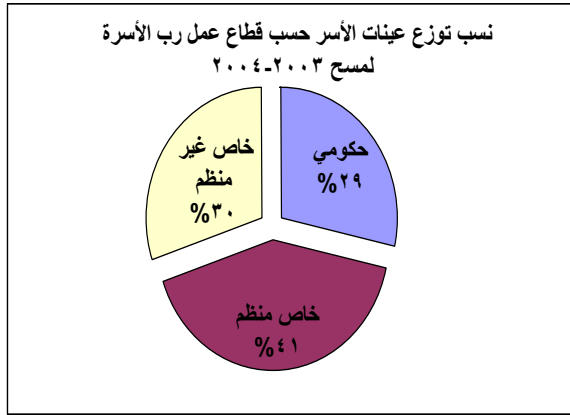
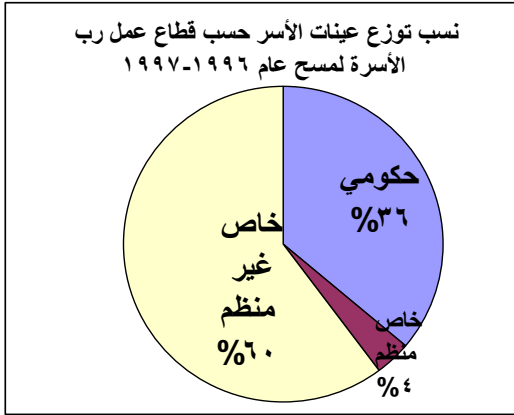
%

%

:)

.(

[Empty box]



: _____ .

(-)

()

: -

o

_____)

% 89.2

(_____

o

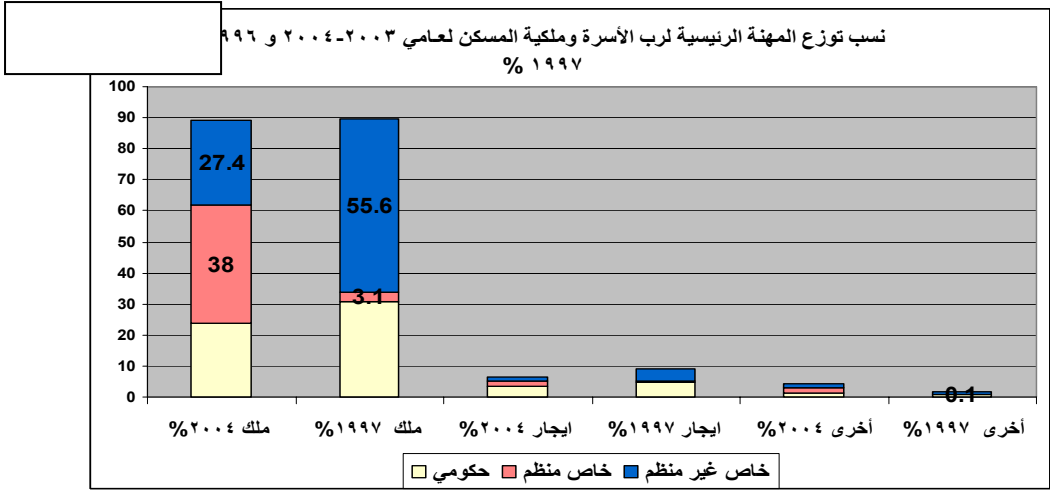
(_____)

o

% , % ,

%

% ,



:

○

:

· -

(- -)

(- -)

././)

(_____)

:

· · -

:

()

○

% ، % ،

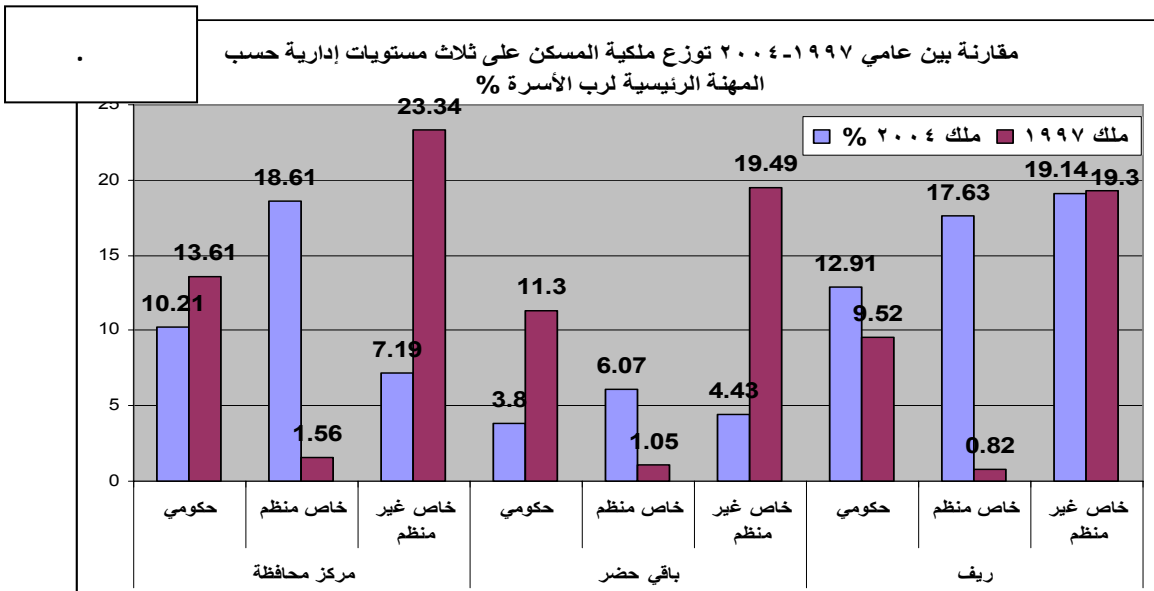
(- -)

% ، % ،

%

% ،

% ، % ،



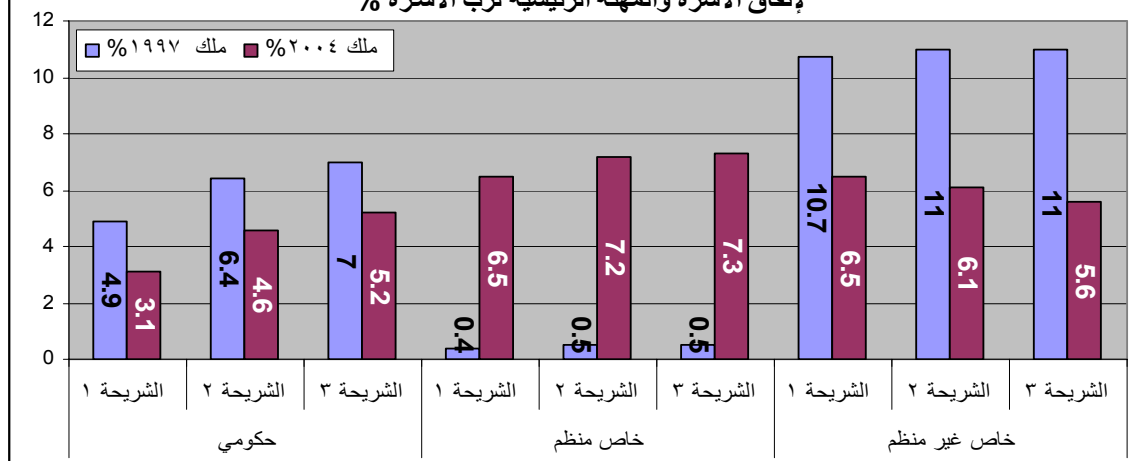
%

)

(/ . /

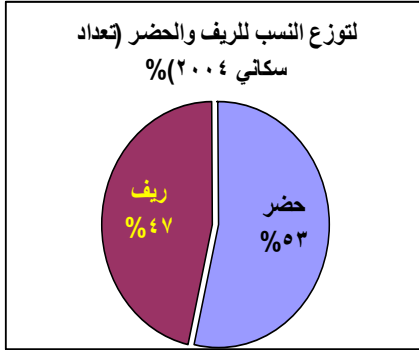
الشكل ٨.ب

مقارنة بين عامي ١٩٩٧-٢٠٠٤ لتوزيع نسب ملكية المسكن حسب الشرائح الثلاث الأولى
 لإنفاق الأسرة والمهنة الرئيسية لرب الأسرة %



:

:



(/ /) %

(/ /)

(

% ,

% ,

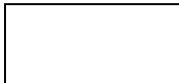
% ,

% ,

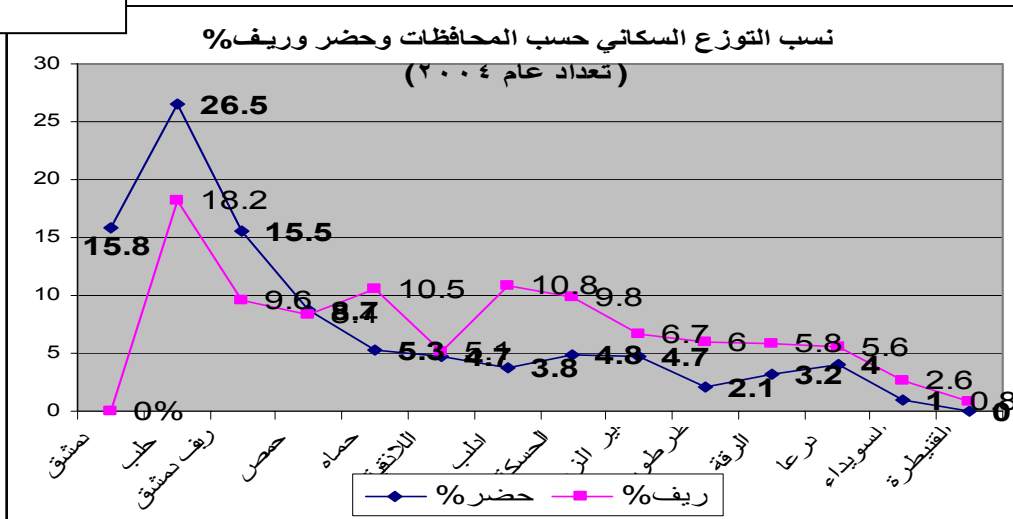
% ,

% ,

(:)



() .



(/ /)

:

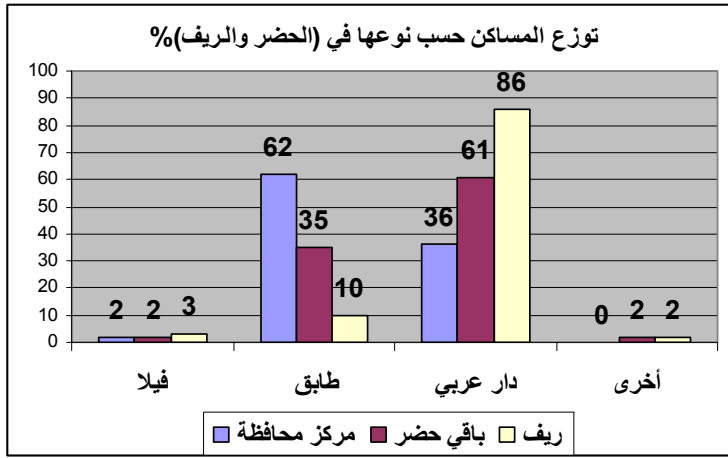
(_____)

%

-

%. %

%



:-

%

%

%

)

%

:-

(

:

%

%

%

.(

//
//
//

).

%

:(

-)

:

1

%13.95 % 51.79 ()
 .(/ /)

%10.09

%

.% -

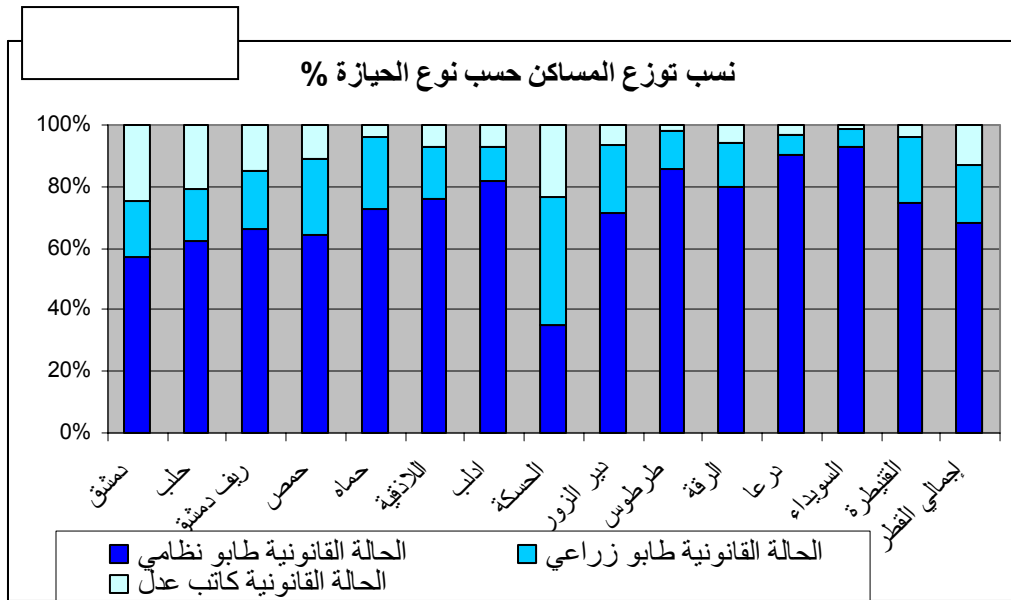
....

(/ /)

(_____)

% ,

%21.77



:-
 - -) / / (

(/ /)

(_____)

% , % , % ,

% ،

% ،

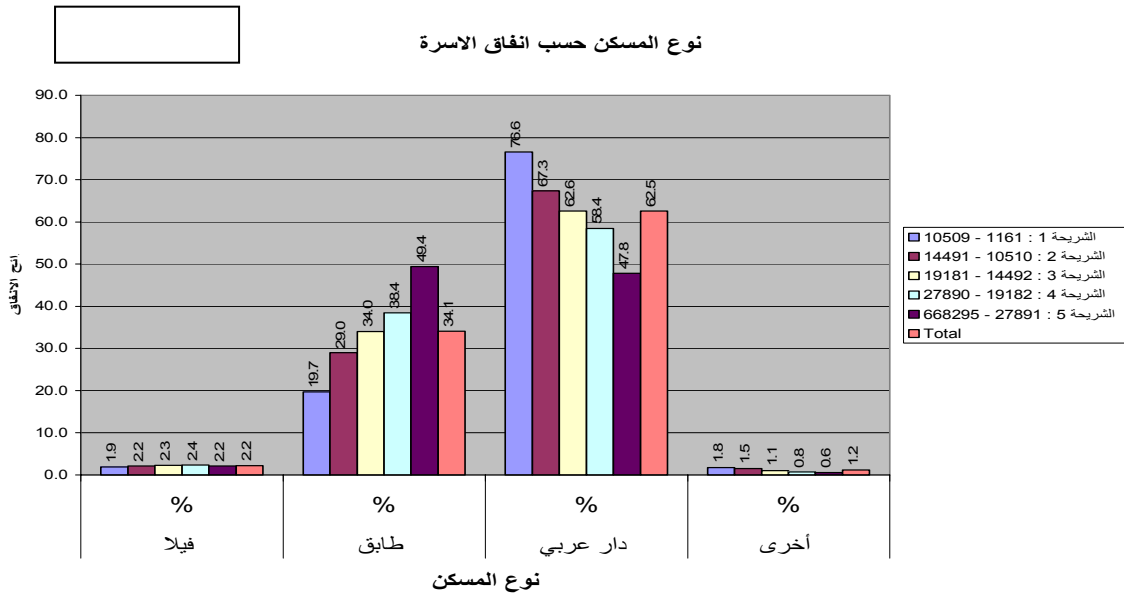
% ،

% ،

:

()

()



%

()

% ،

% ،

. / / (/ /).

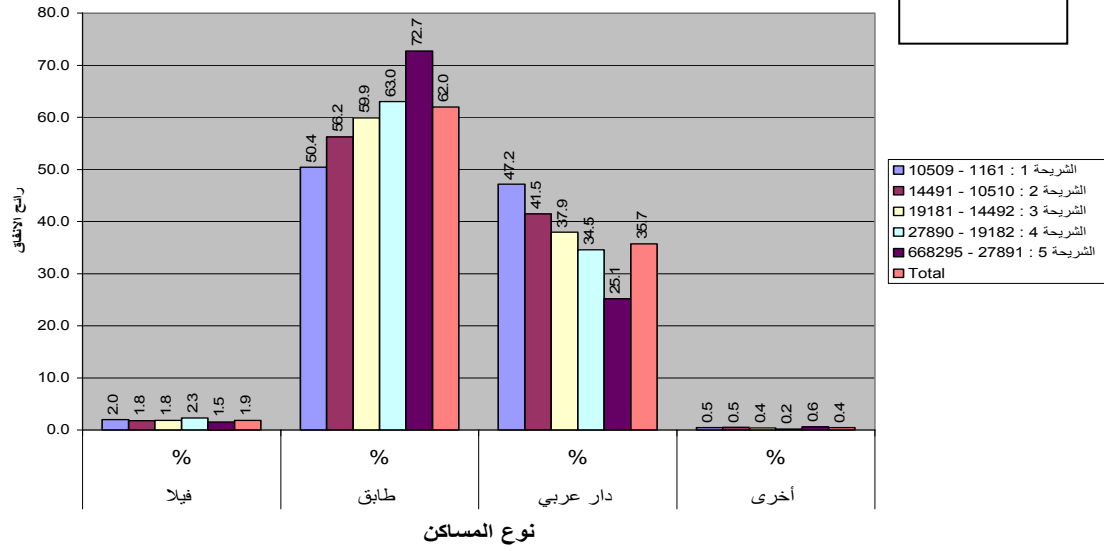
%

)

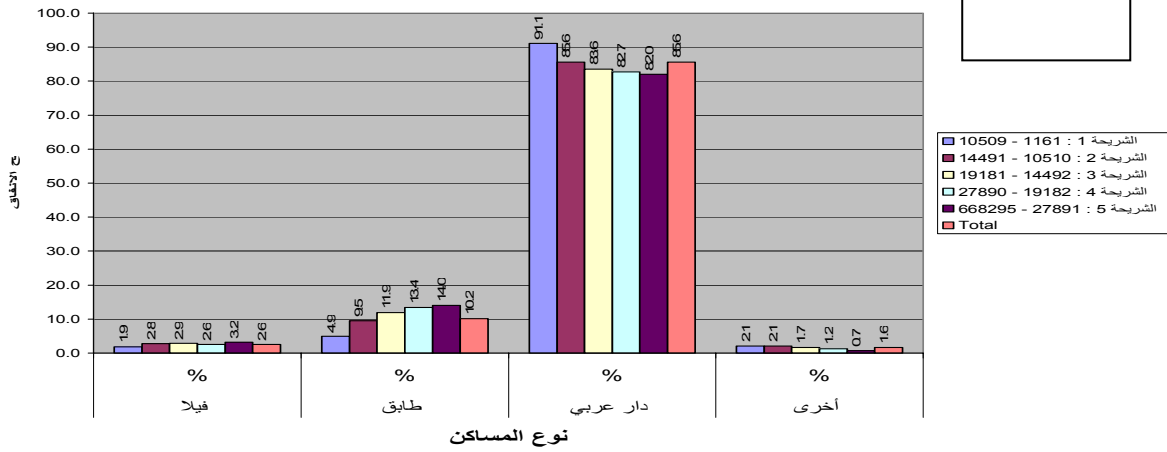
%

. / / (/ /

توزيع المساكن حسب نوعها في الحضر (مركز المدينة)



توزيع المساكن حسب نوعها في الريف



:

:

-

:

(/ / / /)

-

(% ,) % ,

) % ,

% , () (

. % ,

% ,

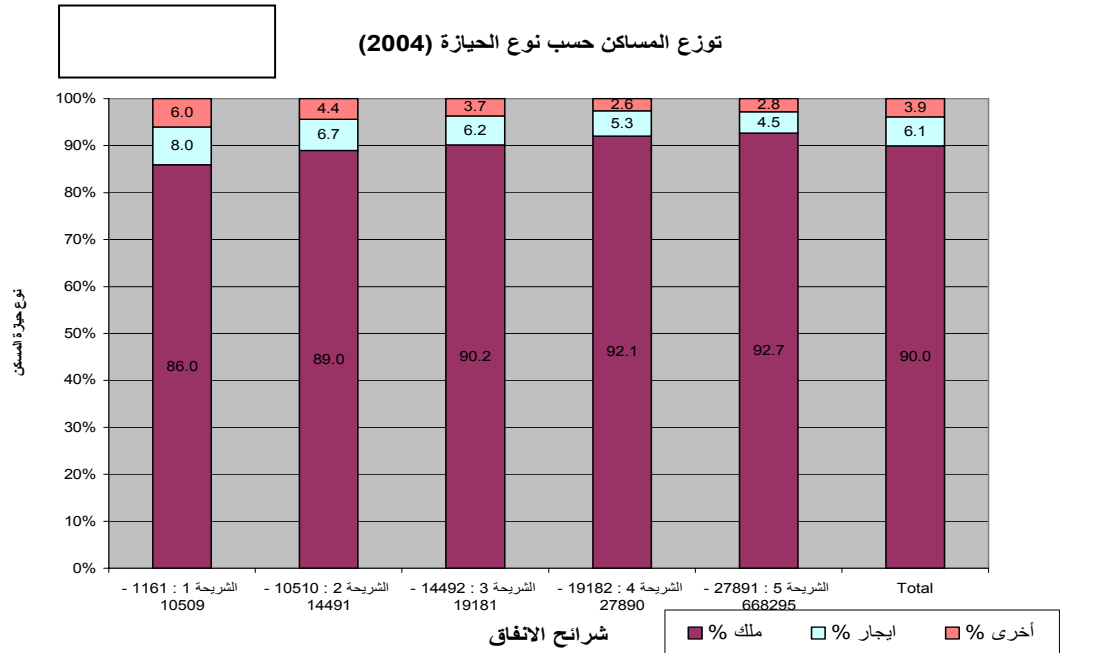
% , % ,

% , % ,

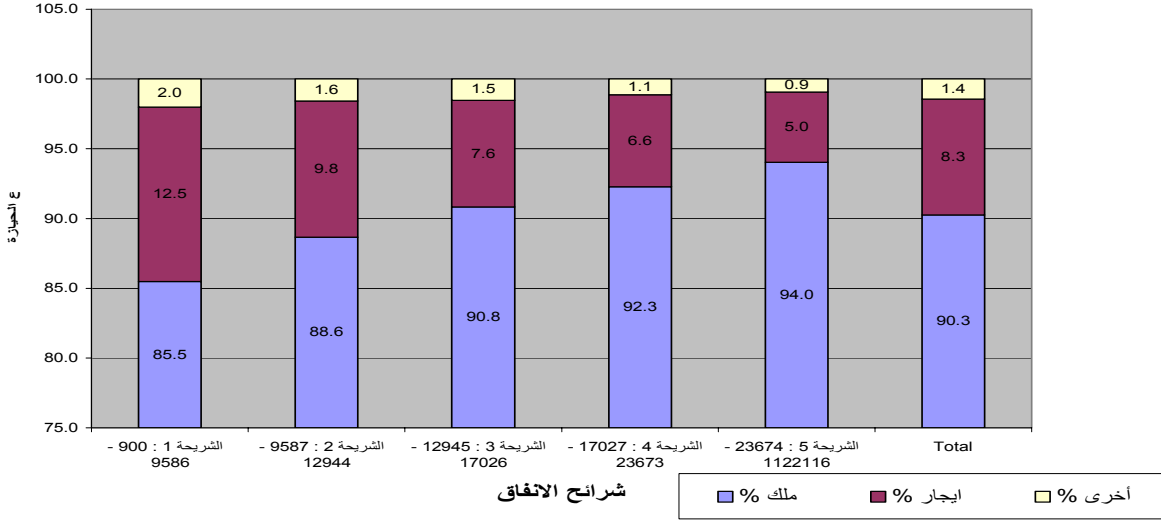
% , % ,

%)

. (/ / / /)



توزيع المساكن حسب نوع الحيابة (1997)



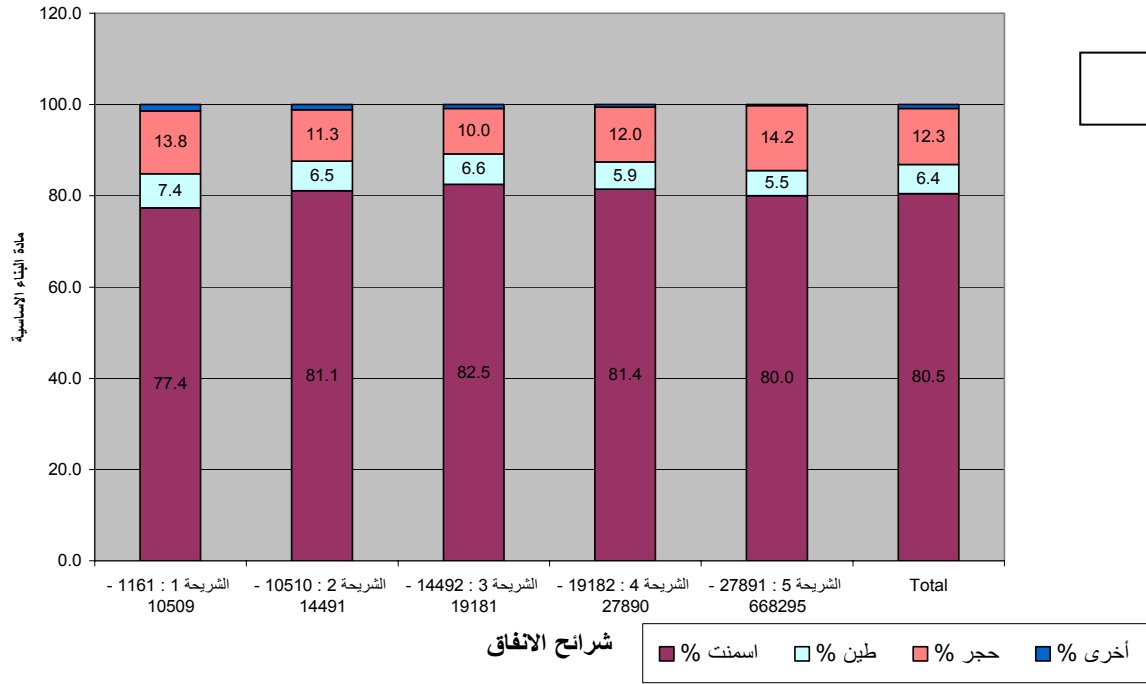
:
/ /

()

()
/ /

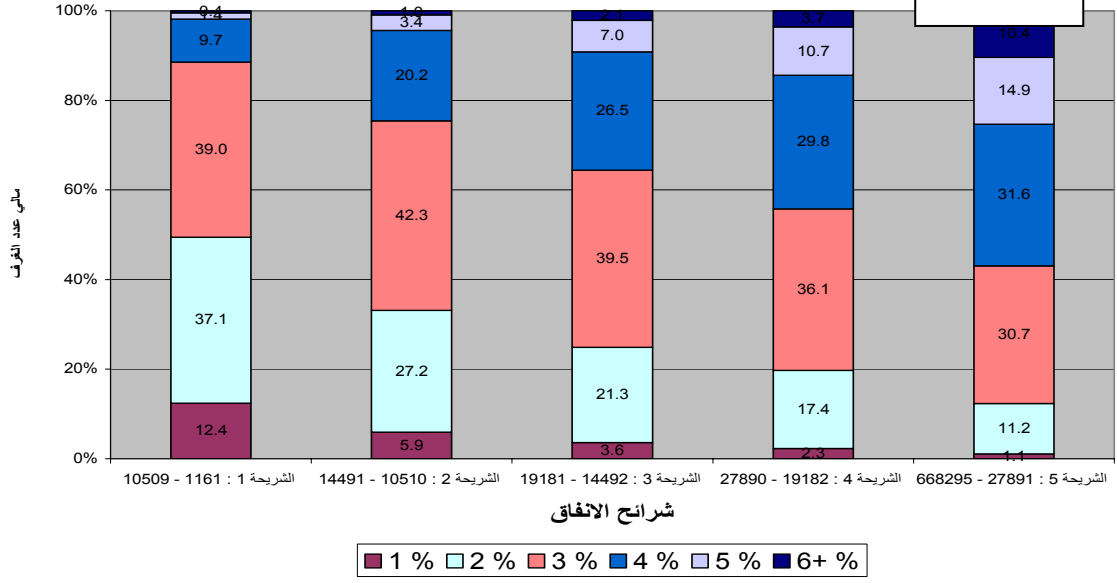
()

توزع المساكن حسب مادة البناء الأساسية



:
 (/ /)
 () //
 % //
 // .
 () % ,
 .()
 (/ /)

توزيع المساكن حسب إجمالي عدد الغرف



:

- - -

_____)

(- -)

: (/ /

(% ,)

-

-

% ,

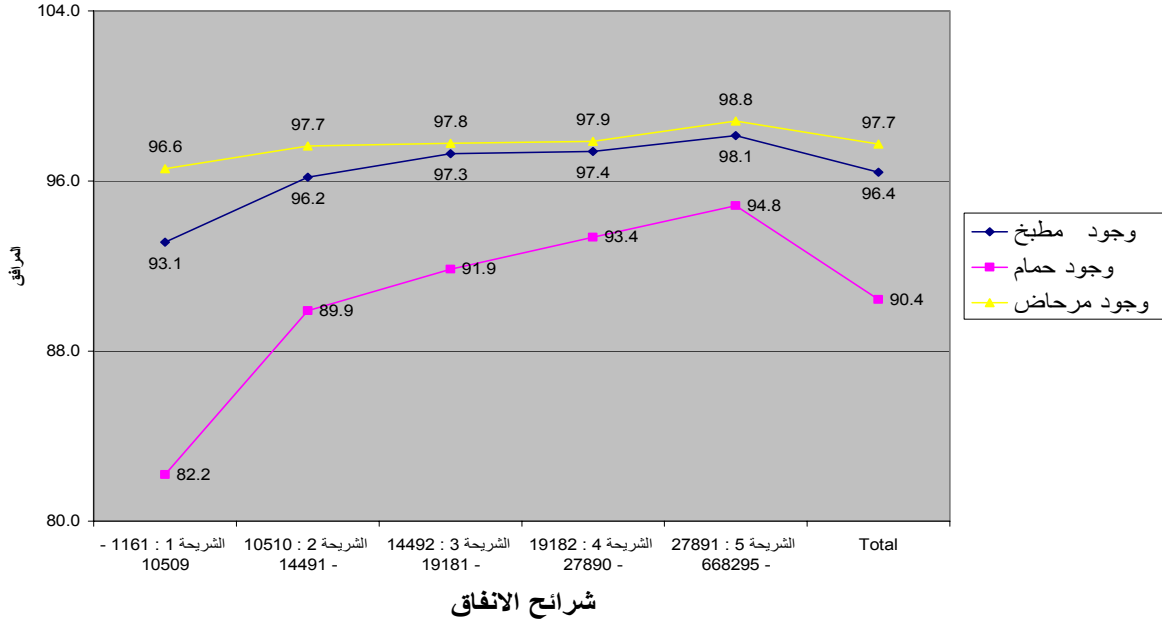
% ,

-

% ,

. (_____ / /) .

نسب توفر المرافق في المسكن



:

(/ /)

) %

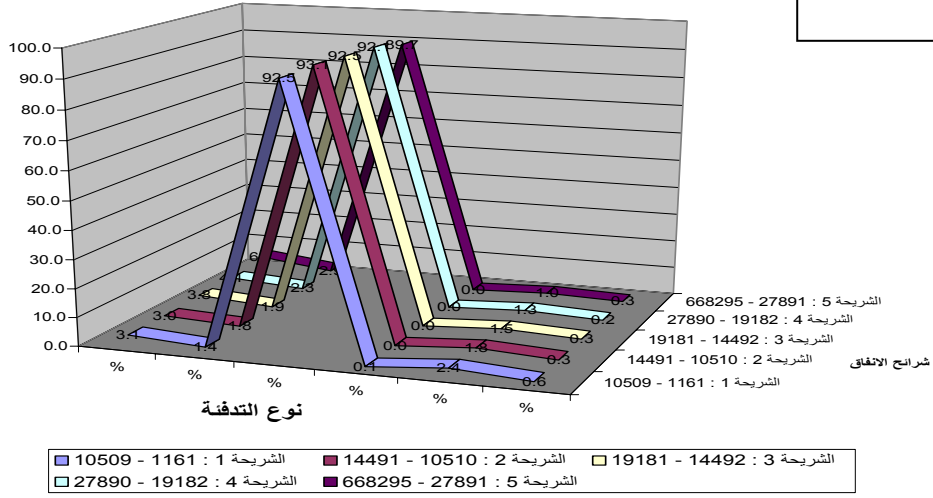
(

___) .

.%

.(/ / _____

نوع المسكن حسب نوع التدفئة



:
 : ()
 ()
 (,) % ,
 , % ,
 : . - -

//

. % ,

1 / () -

² خط الفقر الأدنى : تم توقعه عند حصة الإنفاق على العناصر غير الغذائية للأفراد الذين تكون إجمالي نفقاتهم مساوية لخط الفقر الغذائي.
³ خط الفقر الأعلى : تم توقعه عند حصة الإنفاق على العناصر غير الغذائية من قبل الأفراد الذين ينفقون على الغذاء ما يحقق خط الفقر الغذائي.

% , % ,

% ,

() -

						()
,	,	,	,	,	,	
,	,	,	,	,	,	
,	,	,	,	,	,	
,	,	,	,	,	,	
,	,	,	,	,	,	
,	,	,	,	,	,	
,	,	,	,	,	,	

: - -

:

-)

.

()

.

(

.

(-)

:

.()

()

()

(/ /)

:

-
-
-
-
-

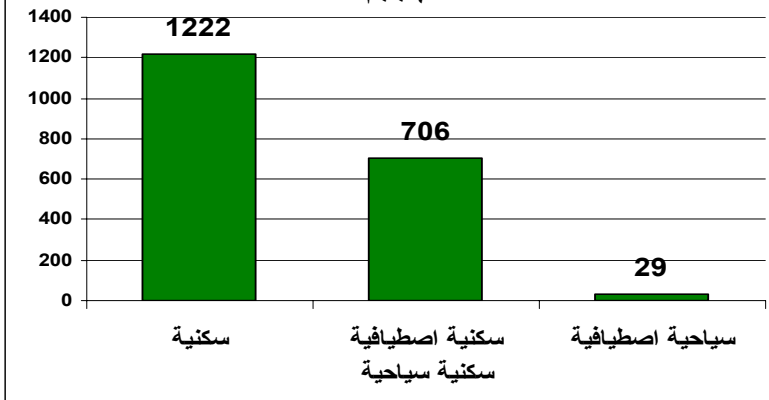
:

--

.....

-

إجمالي عدد الجمعيات التعاونية السكنية حتى تاريخ نيسان ٢٠٠٦



% ,

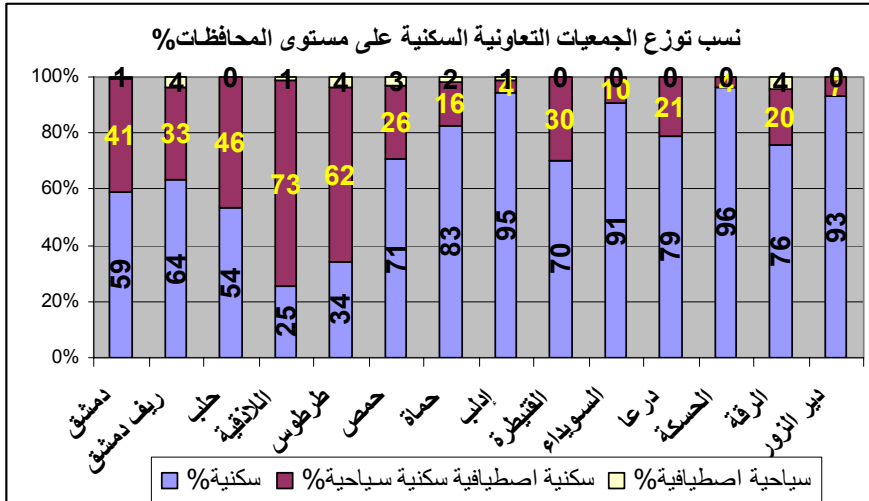
)

(

% ,

(/) .% ,

) (-
 (-)
 : (-)
 %
 (-)
 %
 %
 ()
 ()
 ()



(/ /)

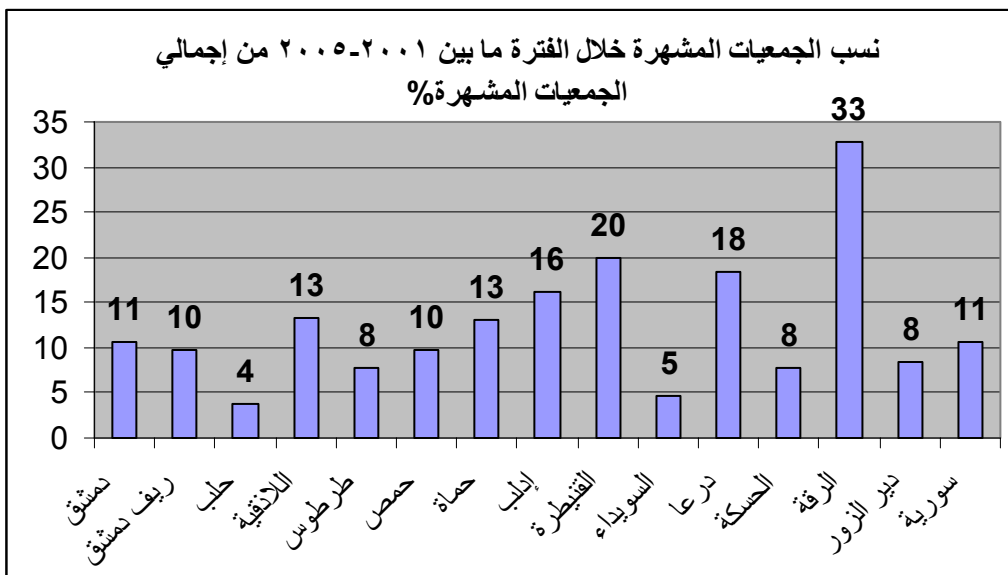
%

%

%

%

%



:

(,)

(- -):

)

(

:

o

o

o

o

(-)

%

%

-

()

-

:

..(

)

-
-
-
-
-
-
-
-

(...)

)

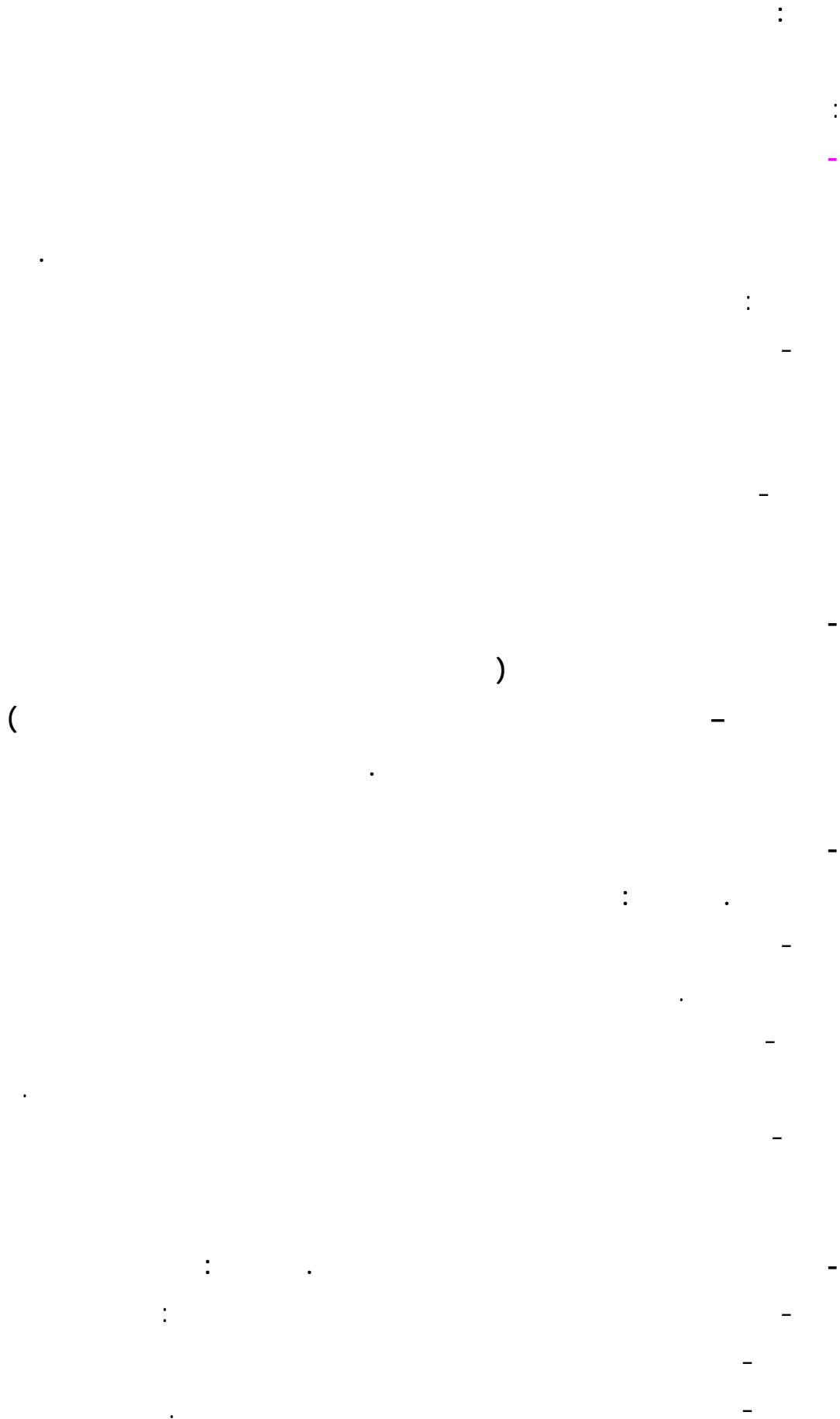
(

:

▪

.....

-
-
-
-



:(.....)

)

-

(

.

:

.

		Stepwise	
:			-
_____			-
.			-
.			-
Stepwise			-
.			-
:		()	-
		R	-
		% %	-
R Square			-
.			-
(Standardized Coefficients(Beta)			-
Beta		sig	-
.			-
.			-
_____			-
Stepwise			. ¹

(.) نسب توزع الشرائح السكانية (الخمس السكاني) حسب الحالة التعليمية لأرباب الأسر لعام ٢٠٠٣-٢٠٠٤ %								
Total	جامعية فأكثر	معهد متوسط	ثانوية	اعدادية	ابتدائية	ملم	أمي	
%	%	%	%	%	%	%	%	
20	0.4	0.6	1.0	1.8	8.9	1.9	5.3	الشريحة ١ الأفقر
20	0.9	1.0	1.4	2.7	8.7	2.0	3.3	الشريحة ٢
20	1.3	1.3	1.5	2.3	8.4	1.9	3.2	الشريحة ٣
20	2.0	1.4	1.7	2.2	8.2	1.7	2.8	الشريحة ٤
20	3.4	1.3	2.2	2.6	6.9	1.6	2.0	الشريحة ٥ الأغني
100	8.0	5.7	7.8	11.7	41.1	9.0	16.6	Total

بيانات خام من بحث دخل ونفقات الأسرة ٢٠٠٣-٢٠٠٤

(.) نسب توزع الشرائح السكانية (الخمس السكاني) حسب الحالة التعليمية لأرباب الأسر لعام ١٩٩٦-١٩٩٧ %								
Total	المستوى التعليمي لرب الأسرة							
%	جامعية فأكثر	معهد متوسط	ثانوية	اعدادية	ابتدائية	ملم	أمي	
%	1997%	1997%	1997%	1997%	1997%	1997%	1997%	
20	0.6	0.7	1.2	1.8	5.8	4.7	5.1	الشريحة ١
20	1.0	1.1	1.6	2.1	6.1	4.2	4.0	الشريحة ٢
20	1.4	1.1	1.7	2.1	5.8	4.3	3.6	الشريحة ٣
20	1.8	1.2	1.6	1.9	5.6	4.2	3.7	الشريحة ٤
20	2.1	1.1	1.7	1.8	5.3	4.4	3.6	الشريحة ٥
100	7.0	5.2	7.8	9.7	28.6	21.8	20.0	Total

بيانات خام من بحث دخل ونفقات الأسرة ١٩٩٦-١٩٩٧

() - %							
Total%	خدمات %	مال وتأمين وعقارات %	نقل مواصلات %	فنادق ومطاعم %	بناء وتشبيد %	صناعة %	زراعة وحرارة %
100	25.5	2	8.7	17	13.6	12.5	20.7
100	24.7	1.9	8.5	18	14.3	13.7	18.8

بيانات خام من بحث دخل ونفقات الأسرة ٢٠٠٣-٢٠٠٤ و ١٩٩٦-١٩٩٧

(.)													
18	14.3	10.7	8.7	18	19.1	17.4	13.2	23.6	27.2	19	20	19	24.3
20.3	19.4	13.4	9.3	20.6	20.1	19.9	18.9	22.7	22.9	22.7	23.8	18.3	20.4
21.9	21.3	15.4	12.2	21.3	22.3	19.4	20.4	22.2	20.8	20.3	19	18.6	19.5
21.1	21.5	25.3	29.9	22.6	21	19.7	21.9	18.1	16.8	19.9	21	19.7	19.4
18.7	23.6	35.1	39.8	17.6	17.5	23.5	25.6	13.2	12.3	18.1	16.1	24.4	16.4
100	100	100	100	100	100	100	100	100	100	100	100	100	100
-1.0	-1.7	-3.3	-4.6	1.0	1.1	-1.4	-1.9	1.8	2.2	1.0	1.2	-1.3	1.5

		()
10.7	8.7	
13.4	9.3	
15.4	12.2	
25.3	29.9	
35.1	39.8	
100.0	100.0	Total
-	-	

توزع شرائح الإنفاق الأسري حسب النشاط المال والعقارات لرب الأسرة على ثلاث مستويات (مركز محافظة - باقي حضر - ريف) لعام ٢٠٠٤			
17.8	9.1	6.8	
12.3	12.1	8.2	
24.7	12.1	9.6	
20.5	43.9	29.2	
24.7	22.7	46.2	
100	100	100	Total
-			()

	%		()
13.61	10.21		
1.56	18.61		
23.34	7.19		
11.30	3.80		
1.05	6.07		
19.49	4.43		
9.52	12.91		
0.82	17.63		

19.30	19.14		
100.00	100.00		

%									
-									
-									
%	%	%	%	%	%	%	%	()	
6.4	4.1	0.2	0.3	1.4	0.8	4.9	3.1		
7.8	5.6	0.2	0.3	1.2	0.7	6.4	4.6		
8.1	6.3	0.2	0.4	0.9	0.6	7.0	5.2		
7.9	6.4	0.1	0.2	0.8	0.6	7.0	5.6		
6.0	6.2	0.1	0.2	0.4	0.5	5.5	5.5		
36.1	29	0.6	1.4	4.7	3	30.8	24	Total	
0.6	7.5	0.0	0.4	0.1	0.5	0.4	6.5		
0.6	8.0	0.0	0.4	0.1	0.4	0.5	7.2		
0.6	7.9	0.0	0.2	0.1	0.4	0.5	7.3		
0.7	8.5	0.0	0.2	0.0	0.3	0.6	8.0		
1.1	9.3	0.0	0.2	0.1	0.3	1.0	8.8		
3.6	41	0.1	1.5	0.4	2	3.1	38	Total	
12.1	7.4	0.3	0.5	1.1	0.4	10.7	6.5		
12.1	6.8	0.2	0.3	0.9	0.4	11.0	6.1		
11.9	6.2	0.2	0.2	0.7	0.4	11.0	5.6		
11.6	5.6	0.2	0.2	0.6	0.2	10.8	5.2		
12.7	4.3	0.1	0.2	0.5	0.1	12.1	4.0		
60.3	30	0.9	1.3	3.9	1	55.6	27.4	Total	
100	100	1.6	4.1	9.0	7	89.4	89.2		

:/ /

21.77	15.60	49.82	
15.38	12.64	45.87	
13.47	16.54	58.68	
8.86	20.25	52.65	
2.83	16.22	51.05	
5.51	13.52	60.59	
5.34	7.97	59.85	
11.13	19.91	16.88	
4.71	15.90	51.96	
1.60	9.40	66.49	
3.49	8.07	45.84	
2.88	5.64	79.61	
0.88	5.18	77.57	
3.02	17.15	59.14	
10.09	13.95	51.79	

خصائص المسكن حسب انفاق الأسرة

Total	نوع المسكن				/ /
	أخرى	دار عربي	طابق	فيلا	
%	%	%	%	%	
100.0	1.8	76.6	19.7	1.9	الشريحة ١ : ١١٦١ - ١٠٥٠٩
100.0	1.5	67.3	29.0	2.2	الشريحة ٢ : ١٠٥١٠ - ١٤٤٩١
100.0	1.1	62.6	34.0	2.3	الشريحة ٣ : ١٤٤٩٢ - ١٩١٨١
100.0	0.8	58.4	38.4	2.4	الشريحة ٤ : ١٩١٨٢ - ٢٧٨٩٠
100.0	0.6	47.8	49.4	2.2	الشريحة ٥ : ٢٧٨٩١ - ٦٦٨٢٩٥
100.0	1.2	62.5	34.1	2.2	Total

بحث دخل ونفقات الأسرة ٢٠٠٣-٢٠٠٤

خصائص المسكن حسب انفاق الأسرة (a)

Total	نوع المسكن				/ /
	أخرى	دار عربي	طابق	فيلا	
%	%	%	%	%	
100.0	0.5	47.2	50.4	2.0	الشريحة ١ : ١١٦١ - ١٠٥٠٩
100.0	0.5	41.5	56.2	1.8	الشريحة ٢ : ١٠٥١٠ - ١٤٤٩١
100.0	0.4	37.9	59.9	1.8	الشريحة ٣ : ١٤٤٩٢ - ١٩١٨١
100.0	0.2	34.5	63.0	2.3	الشريحة ٤ : ١٩١٨٢ - ٢٧٨٩٠
100.0	0.6	25.1	72.7	1.5	الشريحة ٥ : ٢٧٨٩١ - ٦٦٨٢٩٥
100.0	0.4	35.7	62.0	1.9	Total

بحث دخل ونفقات الأسرة ٢٠٠٣-٢٠٠٤

a. رقم الطبقة = مركز محافظة

خصائص المسكن حسب انفاق الأسرة (a)

Total	نوع المسكن				/ /
	أخرى	دار عربي	طابق	فيلا	
%	%	%	%	%	
100.0	2.1	91.1	4.9	1.9	الشريحة ١ : ١١٦١ - ١٠٥٠٩
100.0	2.1	85.6	9.5	2.8	الشريحة ٢ : ١٠٥١٠ - ١٤٤٩١
100.0	1.7	83.6	11.9	2.9	الشريحة ٣ : ١٤٤٩٢ - ١٩١٨١

100.0	1.2	82.7	13.4	2.6	الشريحة ٤ : ٢٧٨٩٠ - ١٩١٨٢
100.0	0.7	82.0	14.0	3.2	الشريحة ٥ : ٦٦٨٢٩٥ - ٢٧٨٩١
100.0	1.6	85.6	10.2	2.6	Total

بحث دخل ونفقات الأسرة ٢٠٠٣-٢٠٠٤

a. رقم الطبقة = ريف

خصائص المسكن حسب انفاق الأسرة

Total	نوع حيازة المسكن			/ /
	أخرى %	ايجار %	ملك %	
100.0	6.0	8.0	86.0	الشريحة ١ : ١١٦١ - ١٠٥٠٩
100.0	4.4	6.7	89.0	الشريحة ٢ : ١٠٥١٠ - ١٤٤٩١
100.0	3.7	6.2	90.2	الشريحة ٣ : ١٤٤٩٢ - ١٩١٨١
100.0	2.6	5.3	92.1	الشريحة ٤ : ١٩١٨٢ - ٢٧٨٩٠
100.0	2.8	4.5	92.7	الشريحة ٥ : ٢٧٨٩١ - ٦٦٨٢٩٥
100.0	3.9	6.1	90.0	Total

بحث دخل ونفقات الأسرة ٢٠٠٣-٢٠٠٤

خصائص المسكن حسب انفاق الأسرة

Total	حيازة المسكن			/ /
	أخرى %	ايجار %	ملك %	
100.0	2.0	12.5	85.5	الشريحة ١ : ٩٠٠ - ٩٥٨٦
100.0	1.6	9.8	88.6	الشريحة ٢ : ٩٥٨٧ - ١٢٩٤٤
100.0	1.5	7.6	90.8	الشريحة ٣ : ١٢٩٤٥ - ١٧٠٢٦
100.0	1.1	6.6	92.3	الشريحة ٤ : ١٧٠٢٧ - ٢٣٦٧٣
100.0	0.9	5.0	94.0	الشريحة ٥ : ٢٣٦٧٤ - ١١٢٢١١٦
100.0	1.4	8.3	90.3	Total

بحث دخل ونفقات الأسرة ١٩٩٦-١٩٩٧

Total					
%	%	%	%	%	/ /
100.0	1.4	13.8	7.4	77.4	: -
100.0	1.2	11.3	6.5	81.1	: -
100.0	0.9	10.0	6.6	82.5	: -
100.0	0.6	12.0	5.9	81.4	: -
100.0	0.3	14.2	5.5	80.0	: -
100.0	0.9	12.3	6.4	80.5	Total

-

Total							
%	6+ %	5 %	4 %	3 %	2 %	1 %	/ /
100.0	0.4	1.4	9.7	39.0	37.1	12.4	: -
100.0	1.0	3.4	20.2	42.3	27.2	5.9	: -
100.0	2.1	7.0	26.5	39.5	21.3	3.6	: -
100.0	3.7	10.7	29.8	36.1	17.4	2.3	: -
100.0	10.4	14.9	31.6	30.7	11.2	1.1	: -
100.0	3.5	7.5	23.6	37.5	22.8	5.1	Total

بحث دخل ونفقات الأسرة ٢٠٠٣-٢٠٠٤

				/ /
96.6	82.2	93.1	-	:
97.7	89.9	96.2		:
97.8	91.9	97.3		-
97.9	93.4	97.4		:
98.8	94.8	98.1		-
97.7	90.4	96.4		Total

-

Total								/ /
%	Count	%	%	%	%	%	%	/ /
100.0		0.6	2.4	0.1	92.5	1.4	3.1	الشريحة ١ : ١٠٥٠٩ - ١١٦١
100.0		0.3	1.8	0.0	93.1	1.8	3.0	الشريحة ٢ : ١٤٤٩١ - ١٠٥١٠
100.0		0.3	1.5	0.0	92.5	1.9	3.8	الشريحة ٣ : ١٩١٨١ - ١٤٤٩٢
100.0		0.2	1.3	0.0	92.1	2.3	4.1	الشريحة ٤ : ٢٧٨٩٠ - ١٩١٨٢
100.0		0.3	1.0	0.0	89.7	2.9	6.1	الشريحة ٥ : - ٢٧٨٩١ ٦٦٨٢٩٥
100.0		0.3	1.6	0.0	92.0	2.1	4.0	Total

بحث دخل ونفقات الأسرة ٢٠٠٣-٢٠٠٤

	/ /
.	
-	
-	
-	
-	
-	
-	
-	

:/ /

	%	%	%	
100	0.6	40.7	58.8	
100	3.9	32.5	63.6	
100	0.0	46.3	53.7	
100	1.3	73.4	25.3	
100	3.9	61.7	34.4	
100	2.8	26.4	70.8	
100	1.7	15.7	82.6	
100	1.4	4.1	94.6	
100	0.0	30.0	70	
100	0.0	9.5	90.5	
100	0.0	21.1	78.9	

100	0.0	3.8	96.2	
100	4.3	20.0	75.7	
100	0.0	7.0	93	
100	1.5	36.1	62.4	